

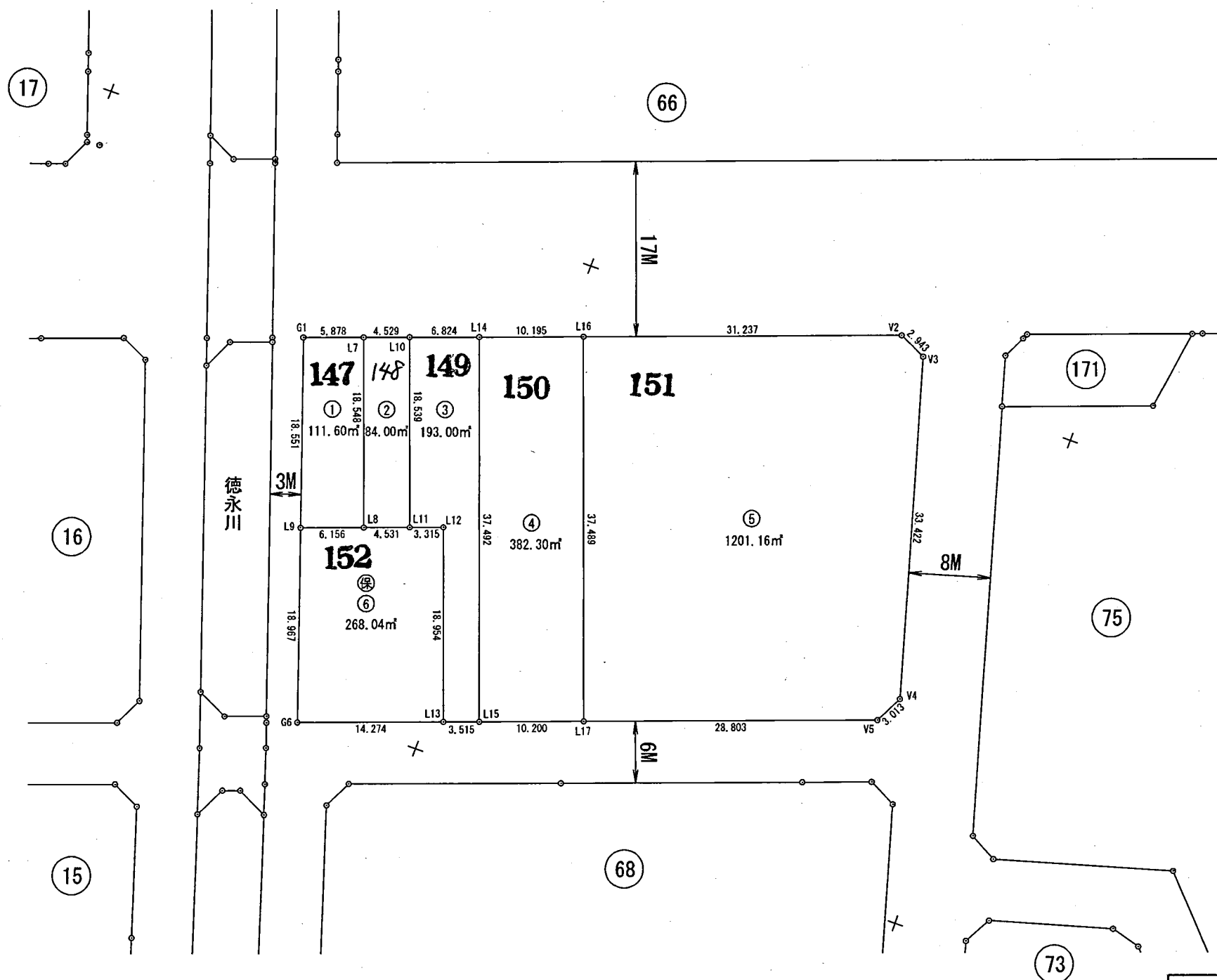
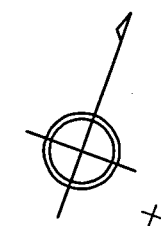
福岡都市計画事業伊都土地区画整理事業
出来形確認測量図

S=1:500
単位 m

67街区

街区面積 2,240.12㎡
画地面積 2,240.10㎡

徳永北



この図面は、換地処分時の画地を示すものに過ぎず、
現地の境界を証明するものではありません。
福岡市住宅都市局都市づくり推進部伊都区画整理事務所

平成25年1月