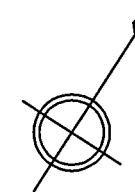


# 福岡都市計画事業伊都土地区画整理事業 出来形確認測量図

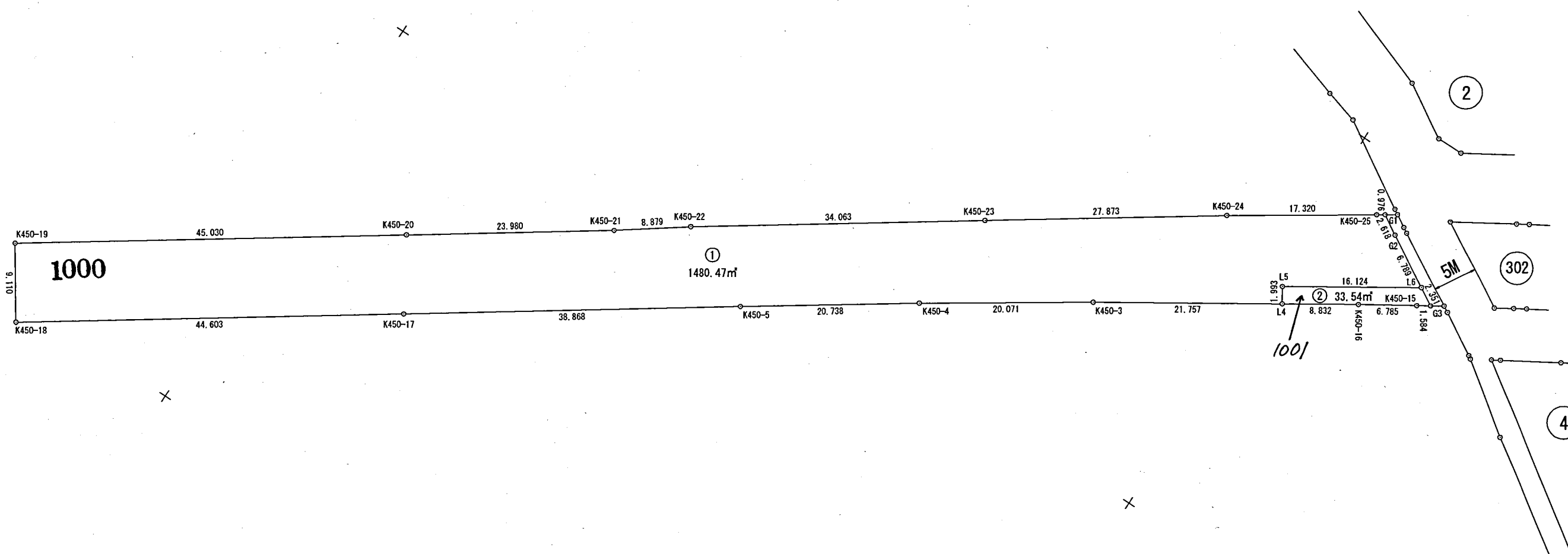
S=1:500  
単位 m

301街区

街区面積 1,514.01㎡  
画地面積 1,514.01㎡



周船寺三丁目



この図面は、換地処分時の画地を示すものに過ぎず、  
現地の境界を証明するものではありません。  
福岡市住宅都市局都市づくり推進部伊都区画整理事務所

縮尺 1 : 500

世界測地系

平成25年2月