

福岡都市計画事業伊都土地区画整理事業

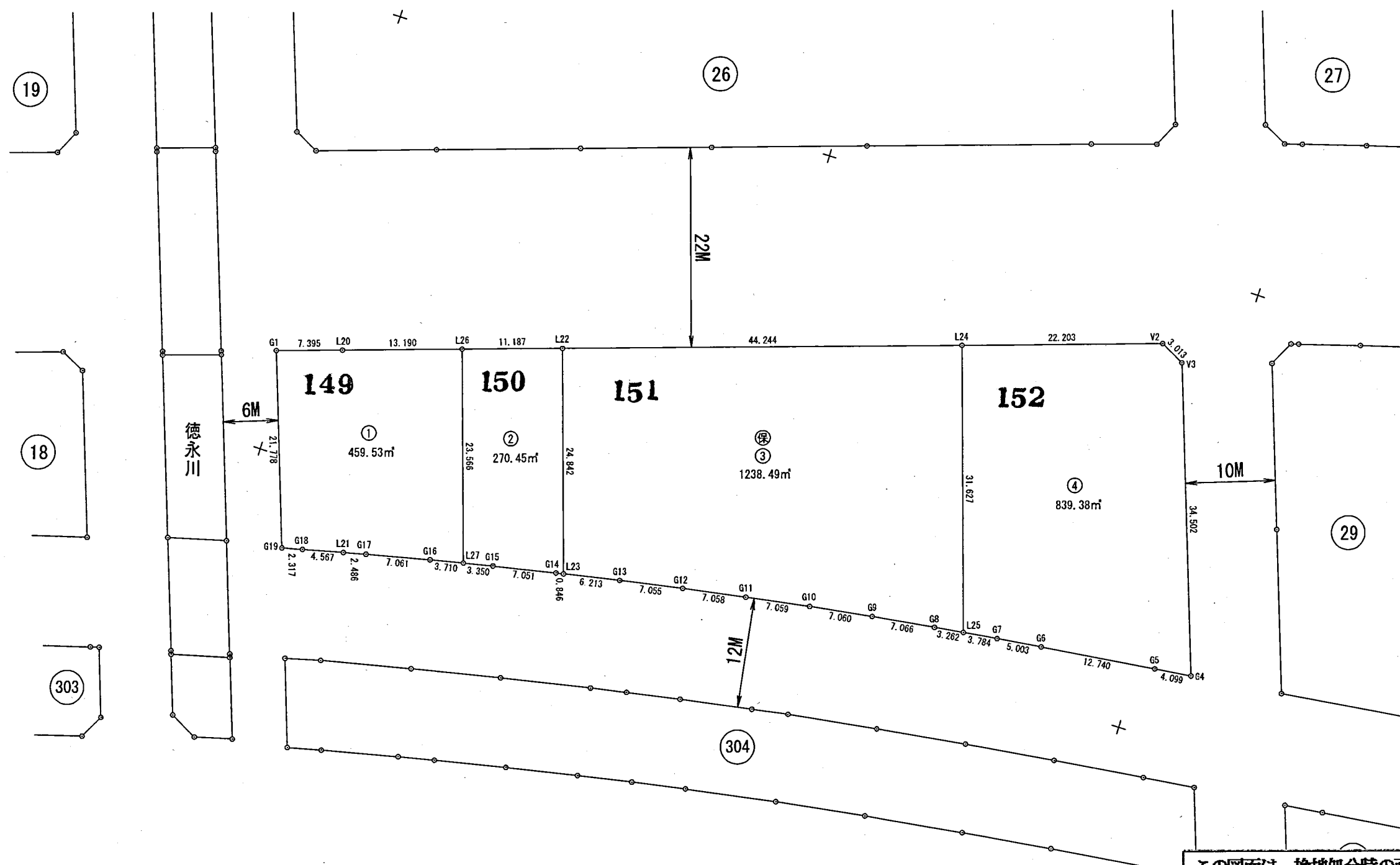
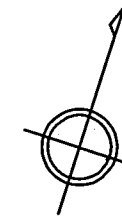
出来形確認測量図

S=1:500  
単位 m

28街区

街区面積 2,807.85㎡  
画地面積 2,807.85㎡

北原一丁目



この図面は、換地処分時の画地を示すものに過ぎず、  
現地の境界を証明するものではありません。  
福岡市住宅都市局都市づくり推進部伊都区画整理事務所

平成24年12月