

【別紙2】地積測量図

地番	440番	地積測量図
土地の所在	福岡市博多区那珂六丁目	

測地成果2000による座標値 平成20年11月27日測量

測量の与点	測点	X	Y
都市再生街区多角点	10B22	62718.342	-52184.646
都市再生街区多角点	2B445	62955.397	-51907.978

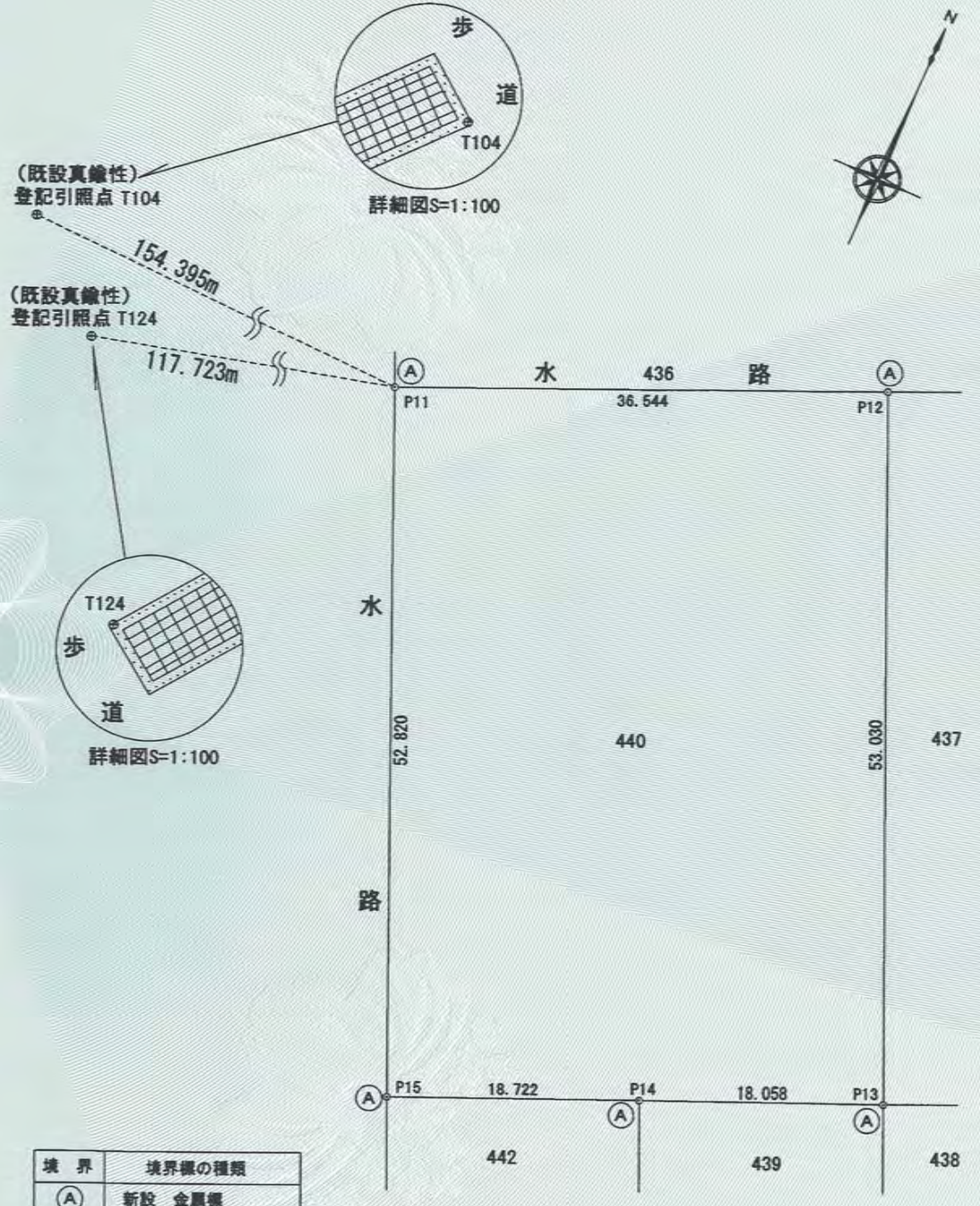
測地成果2000による座標値

地番	440				No.	-	No.
No.	標識	Xn	Yn	辺長	No.	-	No.
P11	新設金属標	62677.128	-51984.406	52.820	P15	-	P11
P15	新設金属標	62628.739	-51963.230	18.722	P14	-	P15
P14	新設金属標	62636.238	-51946.076	18.058	P13	-	P14
P13	新設金属標	62643.382	-51929.491	53.030	P12	-	P13
P12	新設金属標	62691.869	-51950.967	36.544	P11	-	P12
	倍積	3878.788409		面積	1939.3942045		
	坪数	586.66		地積	1939.39 m ²		

$\Sigma (X_{n+1} - X_n - 1) Y_n / 2$

引照点処理表

引照点	材質	X座標	Y座標	
T124	真鍮性	62647.461	-52098.330	
T104	真鍮性	62681.344	-52138.743	
筆界点	器械点	後視点	距離	夾角
	T104	T124	52.738	
P11			154.395	321-35-18
P15			183.227	336-42-29
P14			197.877	333-12-00
P13			212.668	330-18-22
P12			188.071	316-48-56
筆界点	器械点	後視点	距離	夾角
	T124	T104	52.738	
P11			117.723	125-25-39
P15			136.391	147-54-49
P14			152.667	144-14-22
P13			168.888	141-24-28
P12			153.908	123-15-13



境界	境界線の種類
(A)	新設 金属標

報告書番号 0900008

作成者 社団法人 福岡県公共嘱託登記土地家屋調査士協会
 福岡 事務所・支所
 社員 花本 政秋 (平成21年3月10日作成)
 (社団法人 福岡県公共嘱託登記土地家屋調査士協会)

嘱託者 福岡市長 吉田 宏

縮尺 1/500

平成27年5月7日 福岡法務局
 これは図面に記録されている内容を証明した書面である。

登記官

山口松美



登記年月日：平成21年3月10日

【別紙2】地積測量図

地番	444番1、444番2
土地の所在	福岡市博多区那珂六丁目

地積測量図

測地成果2000による座標値 平成20年11月27日測量

測量の与点	測点	X	Y
都市再生街区多角点	10B22	62718.342	-52184.646
都市再生街区多角点	2B445	62955.397	-51907.978

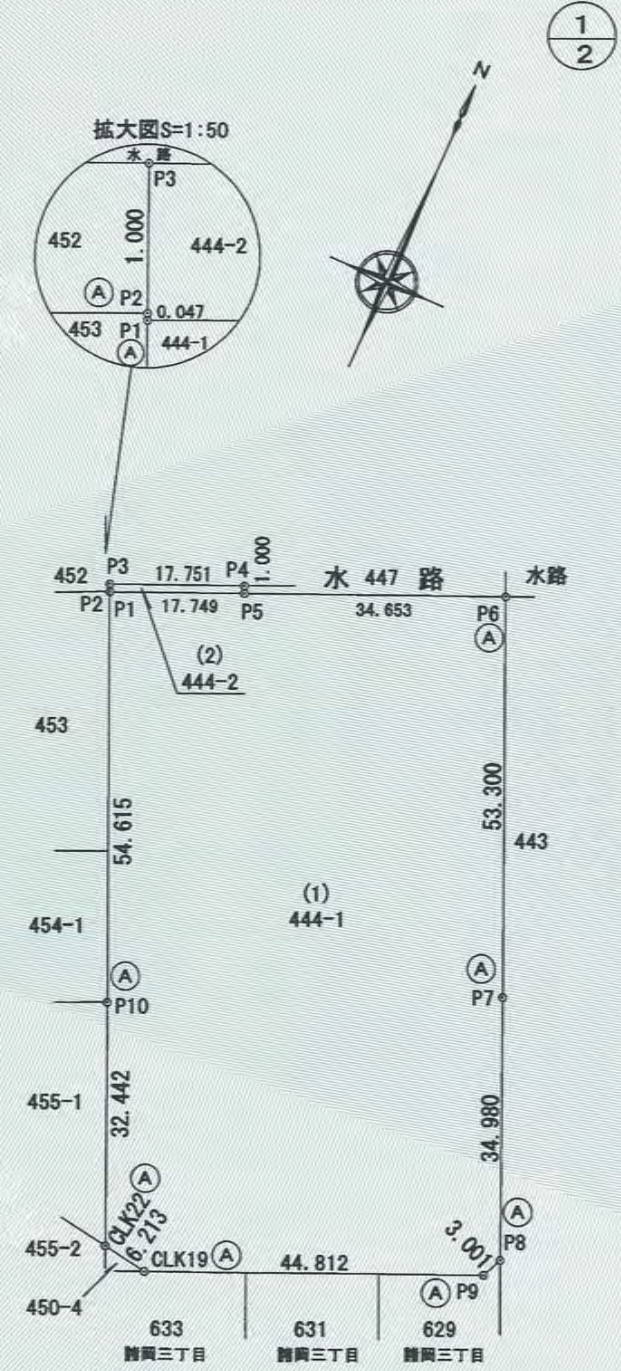
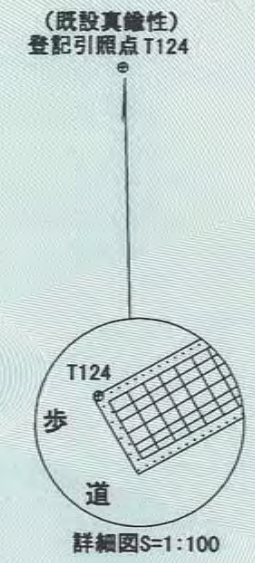
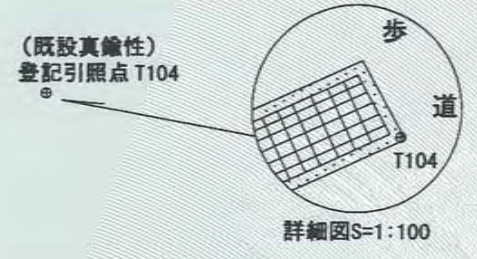
測地成果2000による座標値

地番		444-1			
No.	標識	Xn	Yn	辺長	No - No
P1	新設金属標	62653.599	-52038.574	54.615	P10 - P1
P10	新設金属標	62603.624	-52016.544	32.442	CLK22 - P10
CLK22	新設金属標	62573.913	-52003.515	6.213	CLK19 - CLK22
CLK19	新設金属標	62572.941	-51997.379	44.812	P9 - CLK19
P9	新設金属標	62590.892	-51956.320	3.001	P8 - P9
P8	新設金属標	62593.646	-51955.128	34.980	P7 - P8
P7	新設金属標	62625.712	-51969.105	53.300	P6 - P7
P6	新設金属標	62674.517	-51990.528	34.653	P5 - P6
P5		62660.677	-52022.297	17.749	P1 - P5
倍積		9434.384421		面積	4717.1922105
坪数		1426.95		地積	4717.19 m ²

$2F = \sum \{Y_n(X_{n+1} - X_{n-1})\}$

地番		444-2			
No.	標識	Xn	Yn	辺長	No - No
P3		62654.557	-52038.996	1.000	P2 - P3
P2	新設金属標	62653.642	-52038.593	0.047	P1 - P2
P1	新設金属標	62653.599	-52038.574	17.749	P5 - P1
P5		62660.677	-52022.297	1.000	P4 - P5
P4		62661.593	-52022.699	17.751	P3 - P4
倍積		36.336862		面積	18.1684310
坪数		5.49		地積	18.16 m ²

$2F = \sum \{Y_n(X_{n+1} - X_{n-1})\}$



境界	境界線の種類
(A)	新設 金属標

報告書番号 0900011

作成者 社団法人 福岡県公共嘱託登記土地家屋調査士協会
 福岡 事務所・支所
 社員 花本 政秋 (平成21年3月10日作成)
 (社団法人 福岡県公共嘱託登記土地家屋調査士協会)

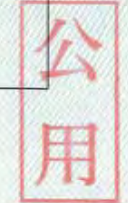
嘱託者 福岡市長 吉田 宏

縮尺 1/1000

平成27年5月7日 福岡法務局
 これは図面に記録されている内容を証明した書面である。

登記官

山口松美



【別紙2】地積測量図

地番 444番1、444番2

地積測量図

土地の所在 福岡市博多区那珂六丁目

2/2

引照点処理表

引照点	材質	X座標	Y座標	
T124	真鍮性	62647.461	-52098.330	
T104	真鍮性	62681.344	-52138.743	
筆界点	器械点	後視点	距離	夾角
	T104	T124	52.738	
P1			103.941	335-30-19
P10			144.821	352-28-49
CLK22			172.708	358-29-19
CLK19			178.143	357-30-21
P9			203.617	346-23-51
P8			203.483	345-33-13
P7			178.527	338-10-49
P6			148.372	322-39-39
P5			118.266	330-05-16
P3			103.281	335-03-20
P2			103.911	335-29-07
P4			117.713	329-40-58
筆界点	器械点	後視点	距離	夾角
	T124	T104	52.738	
P1			60.070	134-09-33
P10			92.793	168-12-54
CLK22			119.997	177-49-28
CLK19			125.476	176-27-28
P9			152.862	161-44-36
P8			152.980	160-37-12
P7			131.042	149-34-38
P6			111.145	125-56-05
P5			77.173	130-09-48
P3			59.756	133-12-15
P2			60.056	134-07-00
P4			76.940	129-26-24

報告書番号 0900011

作成者 社団法人 福岡県公共嘱託登記土地家屋調査士協会
 福岡 事務所・支所
 社員 花本 政秋 (平成21年3月10日作成)
 (社団法人 福岡県公共嘱託登記土地家屋調査士協会)

嘱託者 福岡市長 吉田 宏

縮尺 1/

平成27年5月7日 福岡法務局

登記官

山口松美



公用