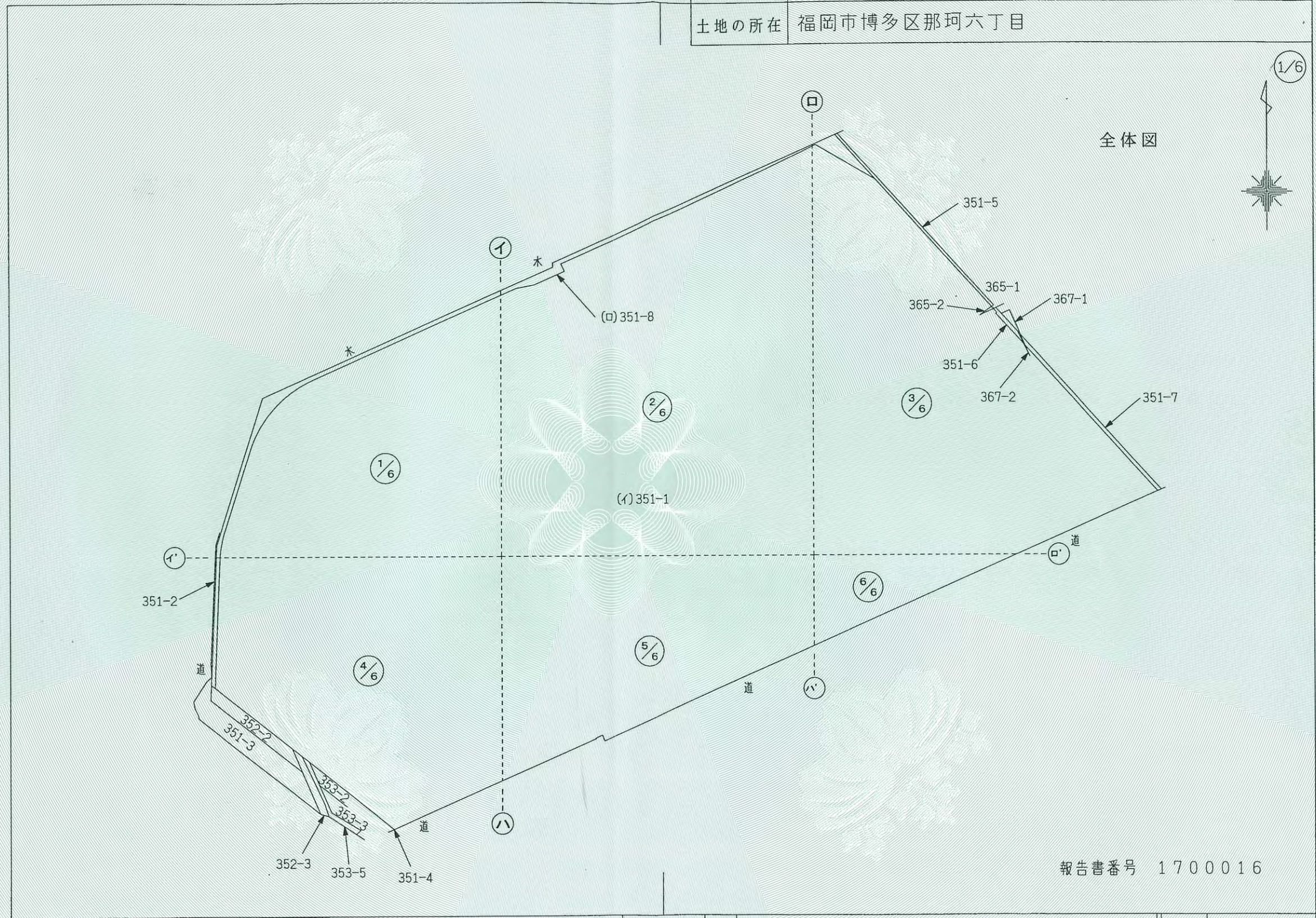


【別紙2】地積測量図

地番	(イ) 351-1 (ロ) 351-8	地積測量図
土地の所在	福岡市博多区那珂六丁目	



平成30年1月4日 福岡法務局

登記官

柳田修



報告書番号 1700016

作成者	一般社団法人 福岡市公共嘱託登記土地家屋調査士協会 会員 江島啓隆 (平成29年12月25日作成)
-----	--

嘱託者	福岡市長 高島宗一郎
-----	------------

縮尺	1 / 2000
----	----------

(福岡県土地家屋調査士会会員専用)

【別紙2】地積測量図

平成30年1月4日  
福岡法務局  
これは図面に記録されている内容を証明した書面である。

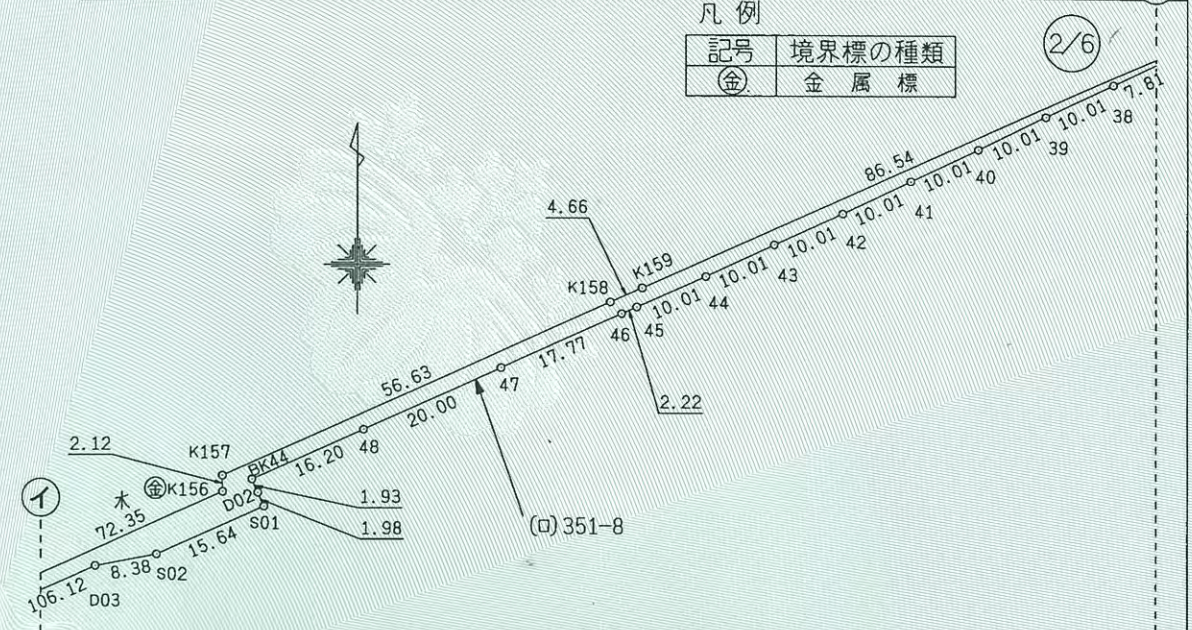
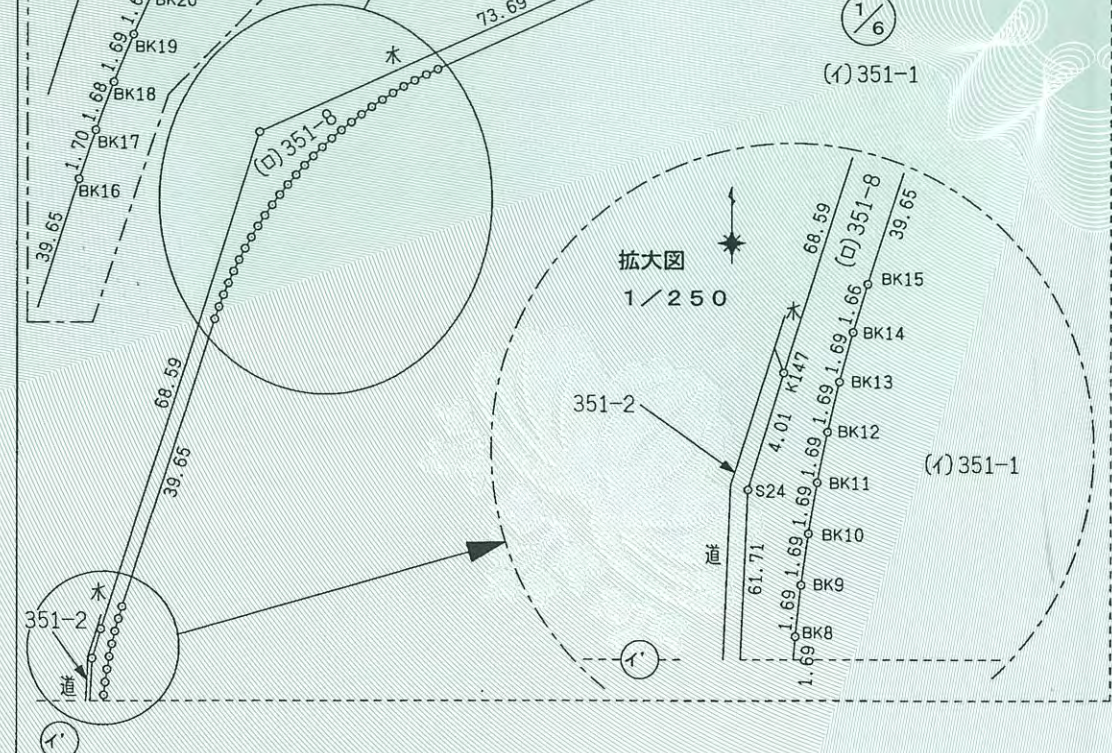
登記官

柳田修



地番	(イ)351-1 (ロ)351-8	地積測量図
土地の所在	福岡市博多区那珂六丁目	

凡例	
記号	境界標の種類
⊕	金属標



報告書番号 1700016

作成者 一般社団法人 福岡市公共嘱託登記土地家屋調査士協会  
 会員 江島啓隆 (平成29年12月25日作成)  
 (福岡県土地家屋調査士会会員専用)

嘱託者 福岡市長 高島宗一郎  
 縮尺 1/1000

【別紙2】地積測量図

平成30年1月4日  
福岡法務局  
これは図面に記録されている内容を証明した書面である。

登記官

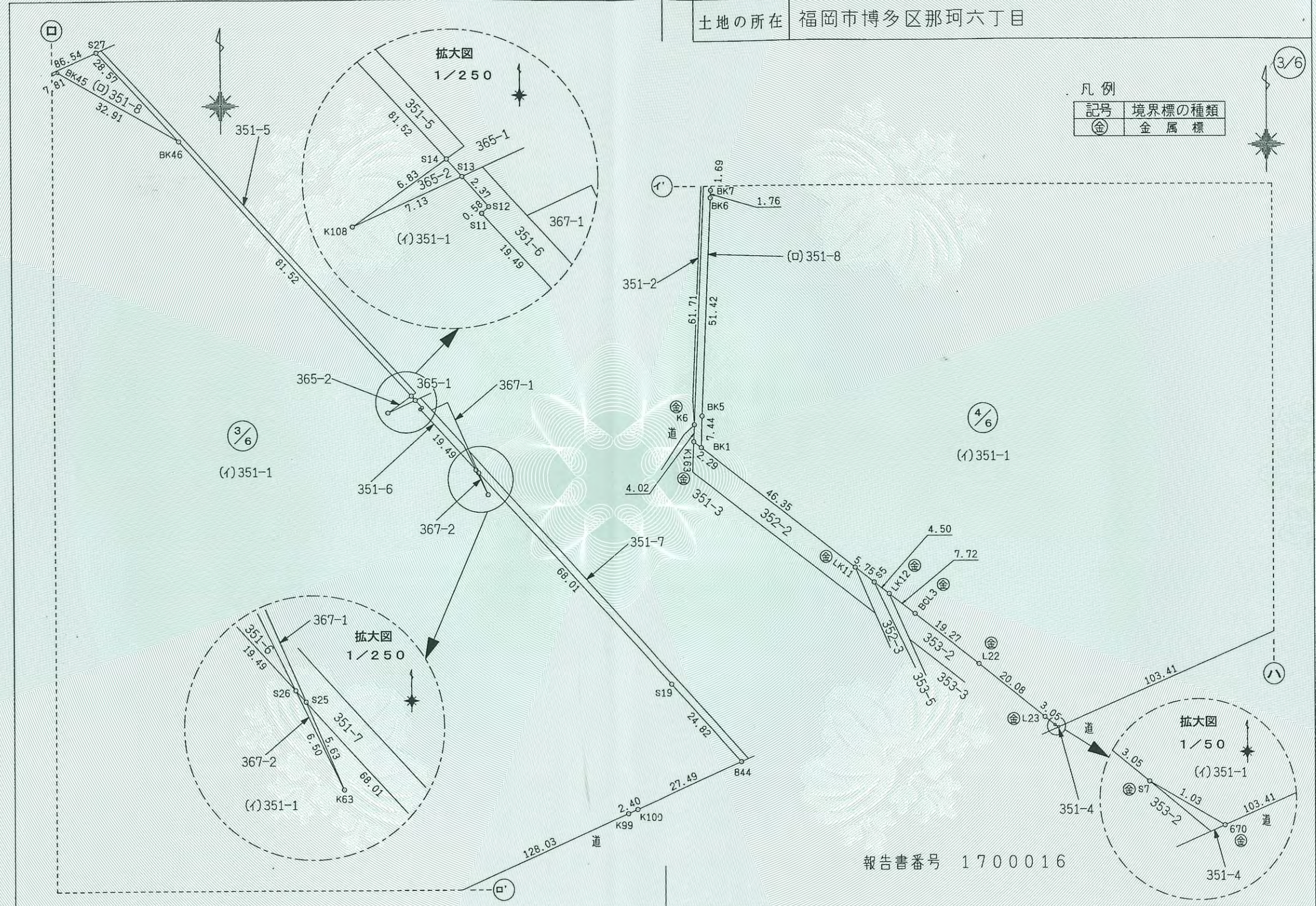
柳田修



地番	(イ) 351-1 (ロ) 351-8	地積測量図
土地の所在	福岡市博多区那珂六丁目	

凡例

記号	境界標の種類
⊕	金属標



報告書番号 1700016

作成者 一般社団法人 福岡市公共嘱託登記土地家屋調査士協会  
 会員 江島啓隆 (平成29年12月25日作成)  
 (福岡県土地家屋調査士会会員専用)

嘱託者 福岡市長 高島宗一郎  
 縮尺 1/1000

登記年月日：平成29年12月26日

# 【別紙2】地積測量図

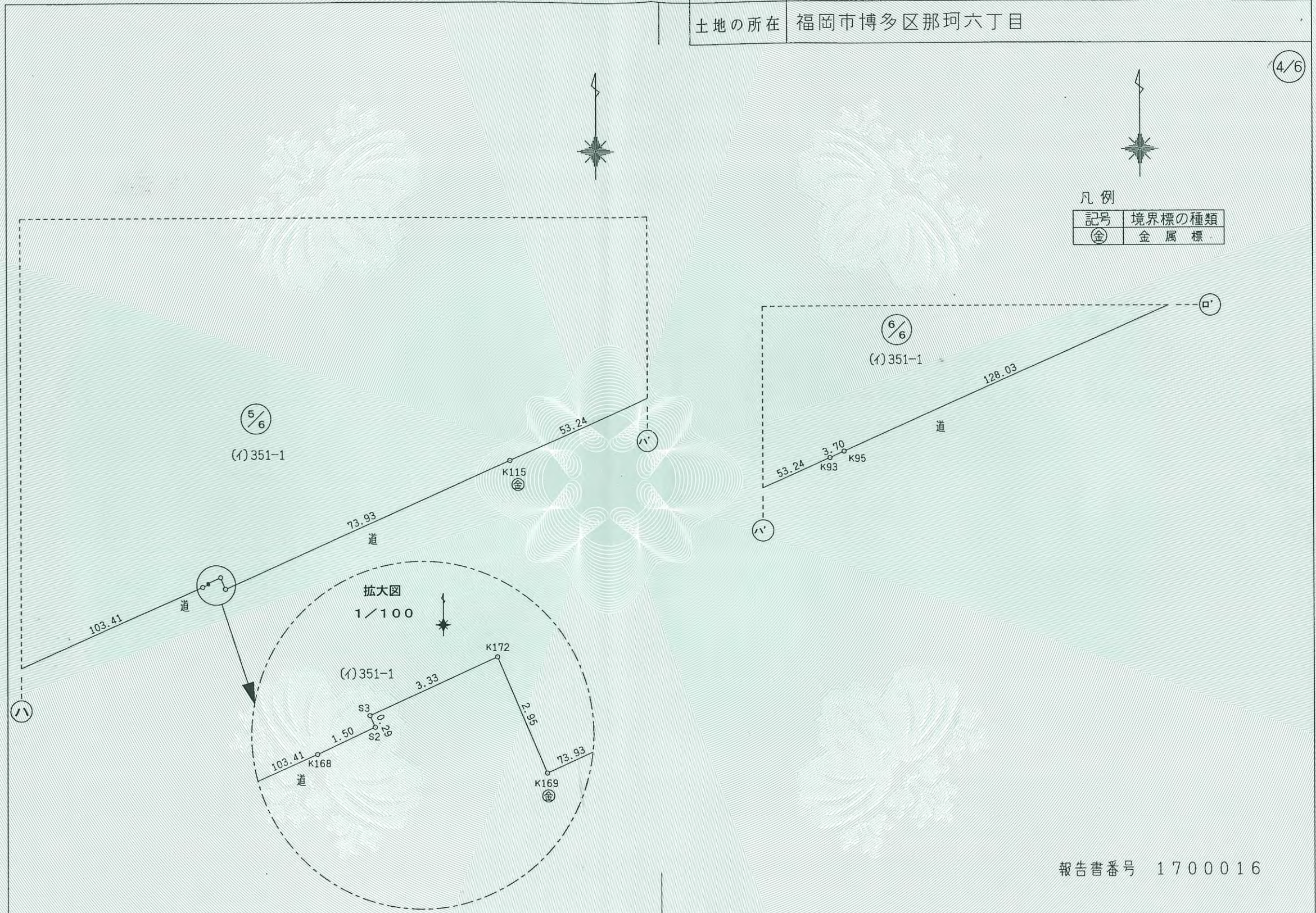
平成30年1月4日  
福岡法務局  
これは図面に記録されている内容を証明した書面である。

登記官

柳田修



地番	(イ)351-1 (ロ)351-8	地積測量図
土地の所在	福岡市博多区那珂六丁目	



作成者	一般社団法人 福岡市公共嘱託登記土地家屋調査士協会 会員 江島啓隆 (平成29年12月25日作成)
-----	--

嘱託者	福岡市長 高島宗一郎	縮尺	1/1000
-----	------------	----	--------

(福岡県土地家屋調査士会会員専用)