

事例 33：白っぽい牛肉

品 名：牛ロース肉

苦情概要：牛のロース肉が白っぽい。

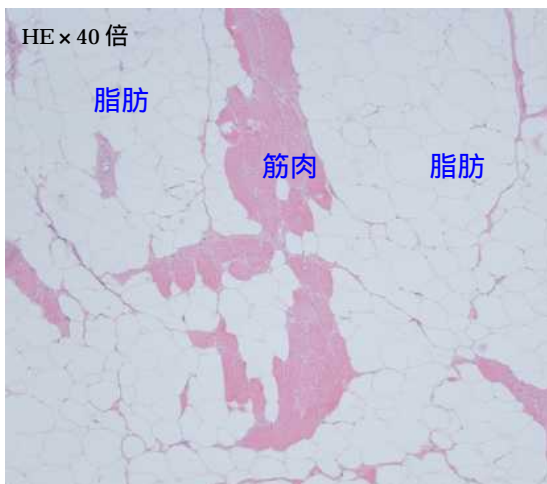
検査方法：病理組織切片（HE 染色）を作成し、組織を観察した。

肉 眼 像

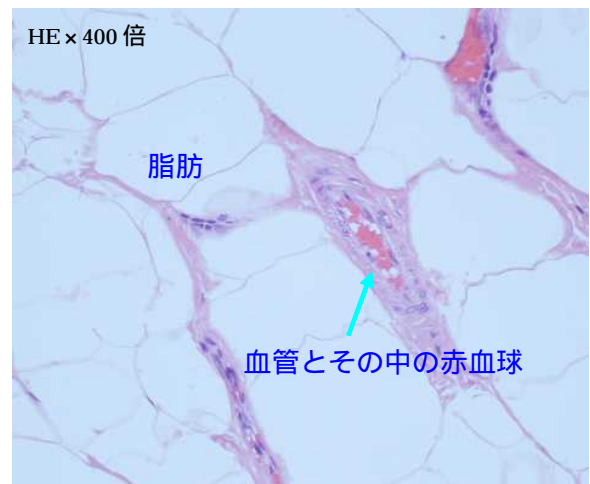
肉全体が白っぽくなっている。



組 織 所 見



筋間に脂肪が多くみられる。



血管内に血液の貯留を認めるが、その他組織に著変は認められない。

検査結果；肉眼的に牛肉は白変していましたが、病理組織検査で炎症反応像は認められず、筋肉の脂肪変性でした。