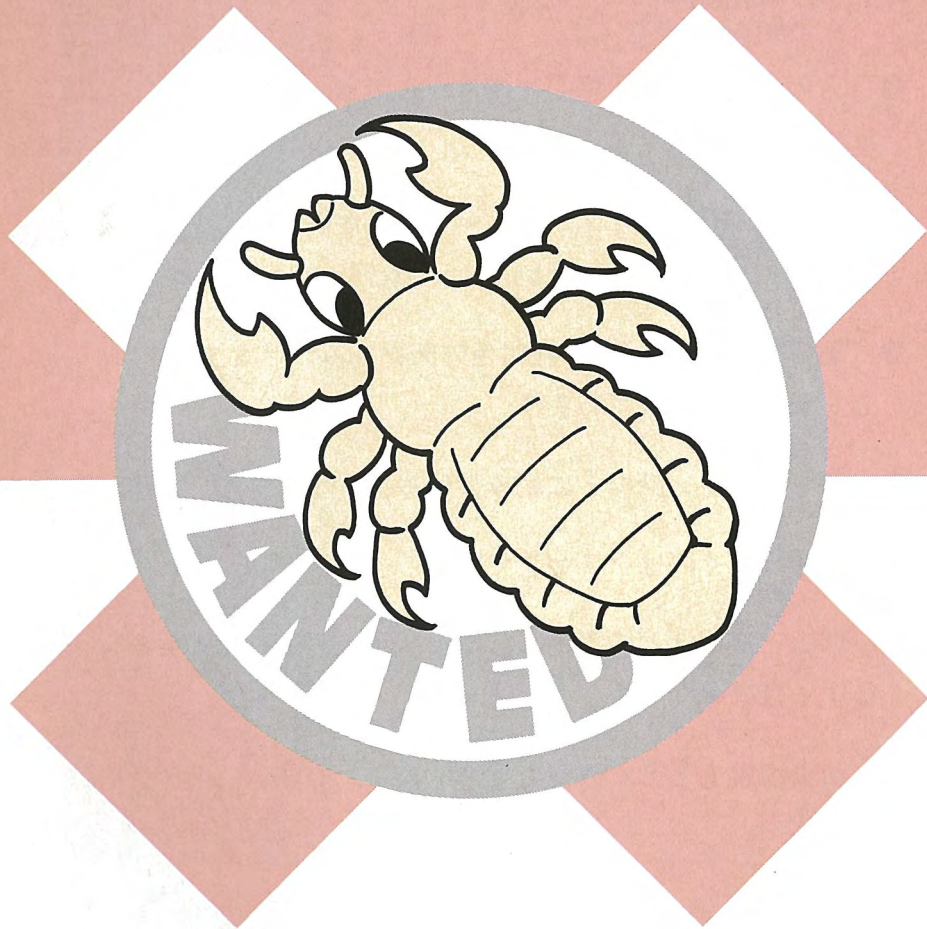


困ったアタマジラミ

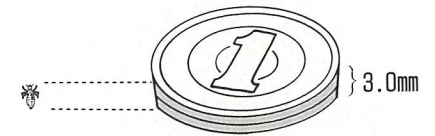
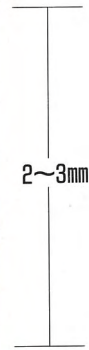


福岡市保健医療局

アタマジラミ とは ?

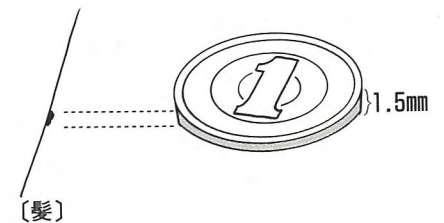
- 人の頭髪の中で生活して皮膚から吸血してカユミをおこします。
- 成虫の体長は、オスが約2mm、メスが約3mmで、色は灰黒色です。
- 髪の毛に長さ0.4mm、乳白色の卵をうみつけます。しっかりくっついていきます。
- 耳の後の生え際などに産み付ける性質をもっています。
- 簡単に動くのは「フケ」です。
- 卵は1週間ほどで孵化し、幼虫期間は約10日、成虫の寿命は1ヵ月ほどです。
- 幼虫は成虫とよく似た姿をしており、幼虫、成虫ともに吸血します。

成虫



「脚先は繊維や毛にしがみつきやすくなっている」

卵と
毛髪

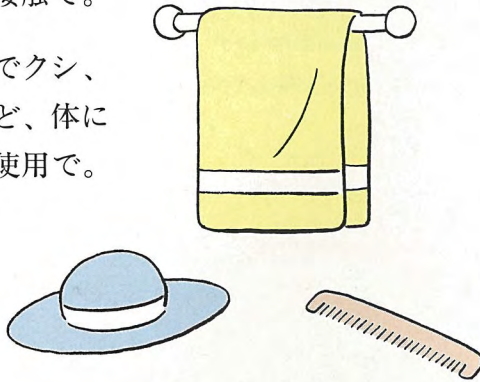


刺されたら？

- 吸血部位が赤く腫れてかゆみがあり、かきすぎて化膿することがあります。

どうしてうつるの？

- 子供同志の頭の直接接触で。
- 家庭や集団生活の場でクシ、タオル、寝具、衣類など、体に直接接触するものの共同使用で。



ひとこと

アタマジラミは不潔にしていなくても接触の機会があれば、だれにでもうつります。

もし、アタマジラミをみつけても、「不潔にしているからよ！」といった親の一言が子供の心を傷つけます。正しい認識をもって根気よく退治しましょう。

うつったらどうすればいいの？

- 毎日ていねいに頭を洗いましょう。付け根まで十分に洗うことが大切です。
- 洗髪後は目の細かいクシで髪をすき、卵や幼虫、成虫を除去します。又は、卵のついた髪を一本ずつ切り取ります。
- 枕カバー、シーツなどは毎日洗濯し（できれば熱湯に浸し）アイロン仕上げをします。



シラミの駆除剤は？

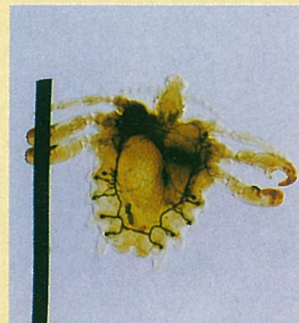
- シラミの駆除剤にはアタマジラミ用パウダーを使います。使用説明書をよく読んで正しく使用してください。
- 薬は幼虫や成虫にはよく効きますが、卵にはあまり効かないので2日おきに4回繰り返して使い、ふ化した幼虫をやっつけます。
- 家族の間で相互にうつるので、家族全員で頭髪のチェックをしましょう。



人に寄生するシラミ

アタマジラミの他に次のシラミがあります。

ケジラミ



大人の陰毛などに寄生するシラミです。
アタマジラミと同様に
アタマジラミ用パウダーを
使って駆除します。

コロモジラミ



戦後まん延した衣服につくシラミです。
現在はほとんどみられません。