

かゆいノミを退治しよう



福岡市

目次

はじめに 1

ノミとは 2

ノミの種類

- ①ネコノミ 3
- ②イヌノミ 4
- ③その他のノミ 5

ノミとペスト 6

ノミの一生 7

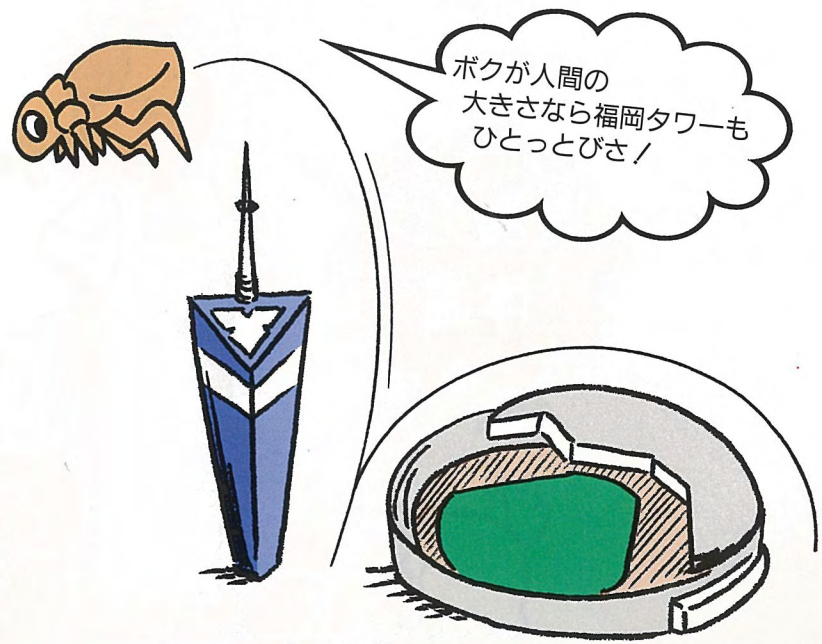
ノミ退治 8

はじめに

ノミは、現在、世界中で約1,800種、日本では約80種が知られています。

「ノミ」の語源は「跳び」からきていると言われています。体長の約200倍もの跳躍力を持ち、跳びはねることからもわかります。

刺されると赤くはれ、そのかゆさはしつこく、数日間続きます。吸血性害虫でも特に不快なノミですが、被害にあった場合、どのようにしたらよいのでしょうか。



天才ジャンパー「ノミ」1跳び33cm

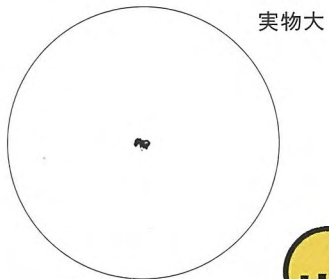
1 ノミとは

体長1～4mmほどの昆虫で、成虫は褐色、雌雄ともに各種のほ乳類・鳥類に寄生して吸血します。

猫にはネコノミ、犬にはイヌノミ、ネズミにはネズミノミ類、人にはヒトノミがつくというように、ノミにもそれぞれ好みがあります。

でも、油断は禁物、ネコノミやイヌノミもしばしば人を吸血するので安心はできません。

また、おもしろいことにノミは動物が出す炭酸ガスや体温を感じて、近くにきたペットや人に飛びつきます。



実物大



2 ノミの種類



ノミの
被害の原因
No. 1

①ネコノミ

人の被害の大半はネコノミが原因

【大きさ】

雌 2～3mm

雄 1～2mm

【分布】

世界各地

猫のほか、人、犬、イタチ、
牛等に寄生

【被害時期】

7月を中心に5月～9月

【被害】

膝から下が刺されやすい。
刺された後、赤くはれ、かゆみが
数日間続く。



② イヌノミ

【大きさ】

雌 2～4mm

雄 1～3mm

【分布】

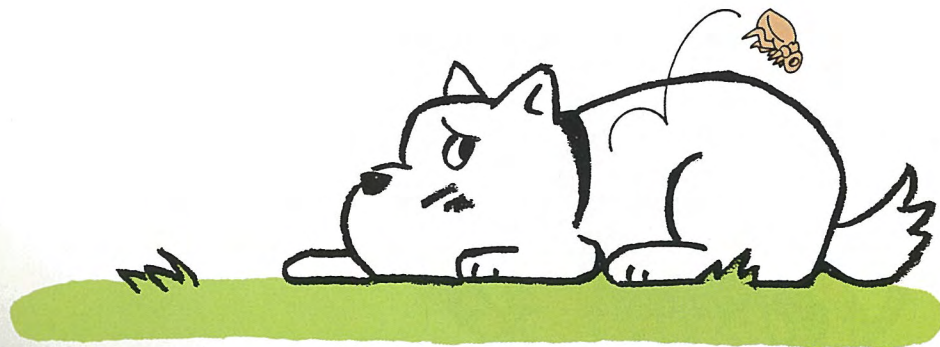
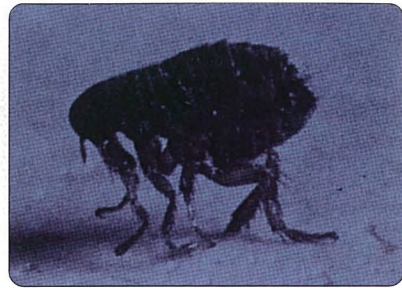
温帯中心に世界各地
犬のほか、猫、キツネ、タヌキ
イタチ、人等に寄生

【被害時期】

春～秋

【被害】

刺されると強いかゆみがある。



ネズミノミ

③ その他のノミ

日本ではほとんど見られなくなったノミ

*ネズミノミ類

*ヒトノミ

【大きさ】

1～4mm

【分布】

世界各地
ネズミノミ類・・・ねずみの他、人、家畜、
野生ほ乳類

ヒトノミ・・・人のほか、犬、猫、
牛、豚、イタチ等

【被害時期】

春～秋

【被害】

刺されるとかゆい。

ネズミノミはペストの媒介として有名。

ノミとペスト

昆虫が媒介する病気の中で、特に恐ろしいのは、ノミによってうつされるペストです。感染力が強く、致命率も高いからです。

この病気は、もともとネズミ類に流行するもので、菌を持ったネズミの血を吸ったノミが、人に移って吸血し、発病するのです。

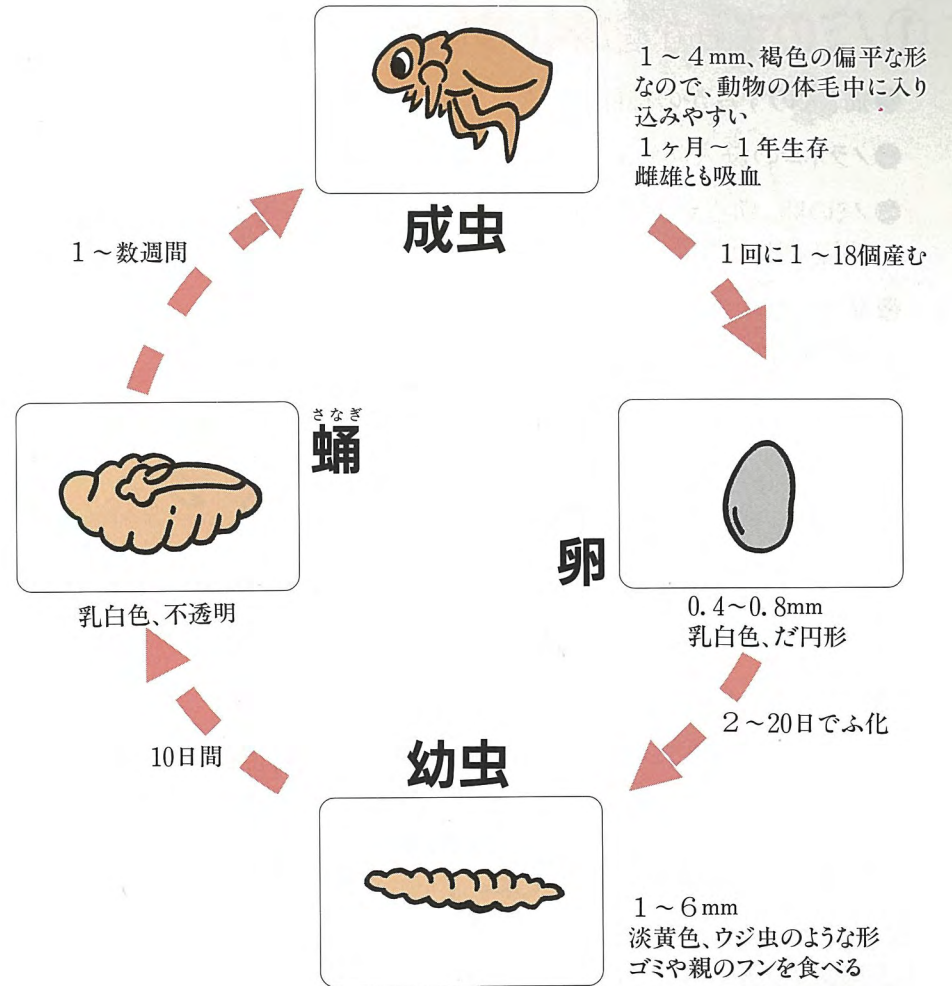
ペストは、主にクマネズミ・トブネズミにつくケオプスネズミノミなどのネズミノミ類が媒介しますが、他のノミも媒介することがあります。

日本での発生は、半世紀以上ありませんが、世界にはまだアフリカや南アメリカ等に発生地域があります。

今でこそノミとペストの関係は忘れられていますが、国際化社会といわれる昨今、注意が必要な病気の一つと言えるのではないのでしょうか。



3 ノミの一生



4 ノミの退治

① ノミのすみかをなくしましょう

- 猫、犬のすみかの掃除
- ノラネコの侵入防止
- ノミの卵、幼虫をなくすため
部屋の隅々の掃除
- 発生したら、床下、畳下等の
掃除の徹底



② 殺虫剤の散布

- ノミのひそんでいそうな所に
粉状の殺虫剤を散布

③ ペットのチェック

- ペットの寝床と周囲の掃除
- 入浴やブラッシングをこまめに
- 発生したら、ノミ取り用シャンプー
やノミ取り用首輪の活用を



薬剤は
使用法をよく読んで
正しく使しましょう

