

ゴキブリを撃退！

～効果的なゴキブリ対策～

ゴキブリは 暗い・せまい・温かい が好き♡

こんな
ところに
ゴキブリ
はいるよ！

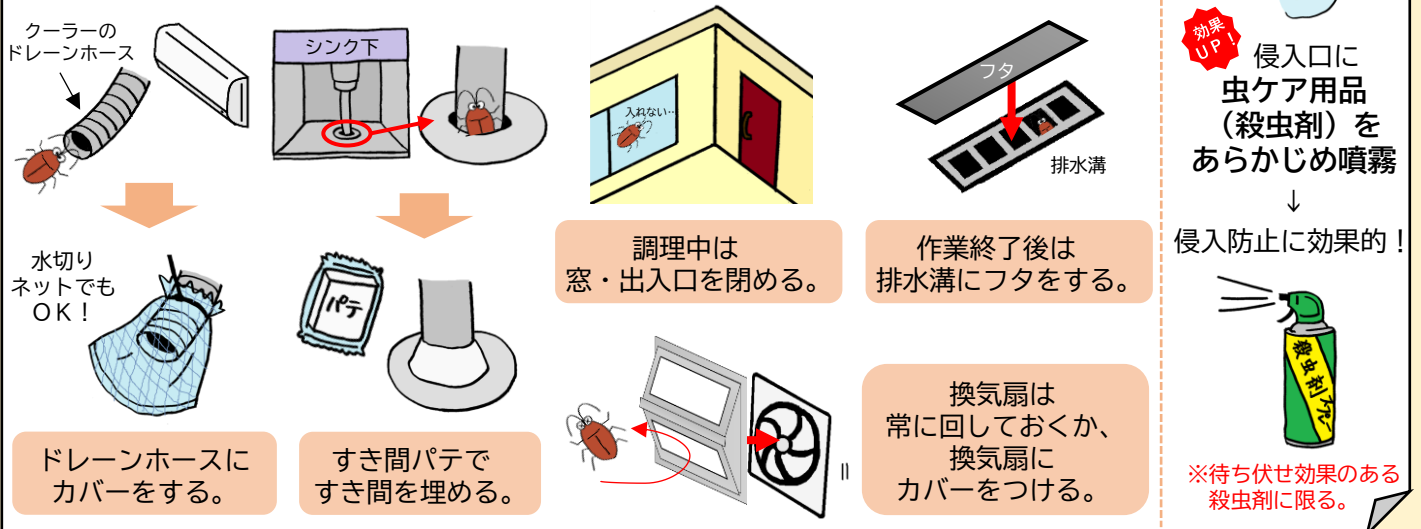


ゴミ箱には
フタをしよう！

段ボールは
すぐ撤去しよう！

ステップ 1

ゴキブリの侵入を防止しよう！



ステップ 2

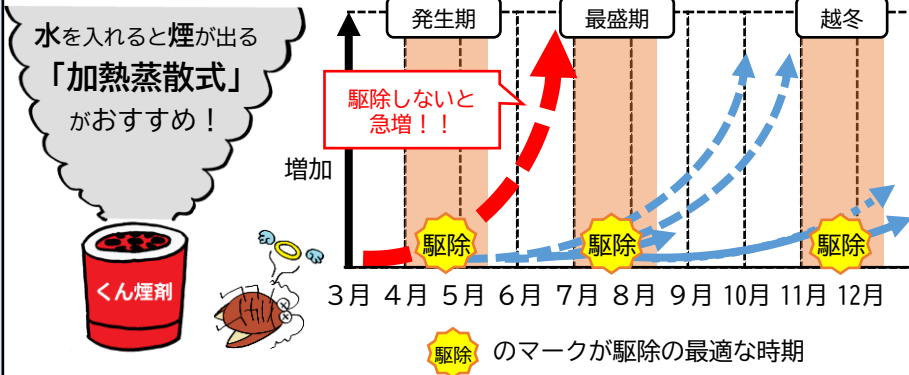
くん煙剤でゴキブリを駆除しよう！

くん煙剤を使用すると、すき間に潜むゴキブリを一気に駆除することができます。

くん煙剤を使用した日を記録！

くん煙剤の種類

ゴキブリの増加時期と駆除時期



駆除の推奨時期

実施日

4月中旬

月 日

7月中旬

月 日

11月中旬

月 日

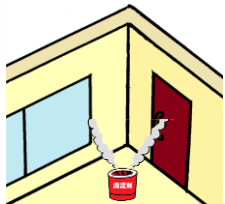
+ ゴキブリが多いときは…

月 日

月 日

卵 ゴキブリの卵は殺虫成分が効きにくいので、卵がふ化する2～3週間後に再度使用すると効果的！

くん煙剤を使用する際の注意点・ポイント



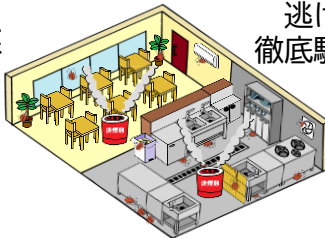
効果UP! 扉・窓は閉めましょう！

薬剤（煙）がかからないように食器の上には新聞紙などをかぶせる



効果UP! ゴキブリが煙から逃れられないようにするために引き出し・食器棚等の扉を開きましょう！むき出しの食器・調理具などに薬剤（煙）がかかった場合は水洗いしましょう。

効果UP! すべての部屋で同時にくん煙剤を使用すると、逃げ場がなくなり徹底駆除ができます！



植物やペットは外に出しましょう！

魚類には、くん煙剤の影響が強いため、外に出せない時は、エアープンプを止めて、水槽ごと袋で覆い、ガムテープ等で密閉しましょう。



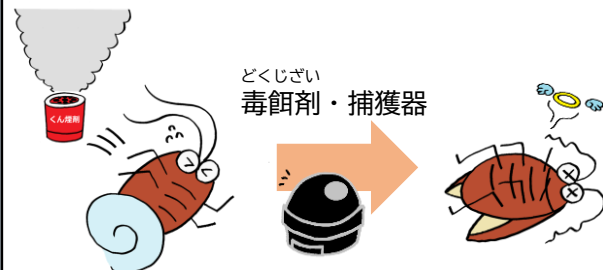
次のものにはカバーをしましょう！

- ① 精密機械（パソコン・テレビ等）
- ② 金属製品（金属製の置物等）
- ③ 食品
- ④ 火災報知器・ガス漏れ警報器（薬剤の種類によって異なります）



ステップ 3

生き残ったゴキブリを毒餌剤・捕獲器で駆除しよう！



くん煙剤を使用した直後は通常時に比べてゴキブリの活動性が高まります。

どくじざい 毒餌剤・捕獲器を使用すると、生き残ったゴキブリに効果あり！

設置した日を記録！

設置時期

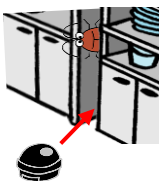
月 日

月 日

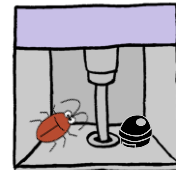
月 日

月 日

どくじざい 毒餌剤・捕獲器の効果的な使用方法



- 効果UP! ① 一度にたくさん置く。
例) 壁や家具沿い、引き出しやシンク下の中、植木鉢の横
② 捕獲器は月1回交換する。



(注意) 薬剤を使用する際は、使用方法や使用上の注意等を守って正しく使いましょう。