

## 平成29年度決算について

- |   |                          |      |
|---|--------------------------|------|
| 1 | 収支計画                     | 1～6頁 |
| 2 | 運営費負担金の精算及び<br>利益の処分について | 7～8頁 |

1. 収支計画

(1)福岡市立こども病院（収益的収支）

(単位：千円)

行	区 分	27年度 決 算	28年度 決 算 A	29年度				対前年度との 増減理由
				予 算 B	決 算 C	対予算 C-B	対前年 C-A	
1	営業収益	8,967,440	10,130,442	9,781,466	10,570,663	789,197	440,221	
2	医業収益	7,502,357	8,737,523	8,283,293	9,084,896	801,603	347,373	
3	入院収益	6,537,465	7,622,887	7,342,814	7,828,177	485,363	205,290	1日あたり入院患者数の増
4	外来収益	874,706	990,455	856,440	1,117,091	260,651	126,636	1日あたり外来患者数及び 1人1日あたり外来単価の増
5	その他医業収益	90,186	124,181	84,039	139,628	55,589	15,447	産科自費関連の増による増
6	運営費負担金収益	1,222,050	774,613	863,227	863,225	▲ 2	88,612	
7	補助金等収益	76,214	92,188	100,972	95,716	▲ 5,256	3,528	
8	寄附金収益	1,814	5,400	10,000	-	▲ 10,000	▲ 5,400	
9	資産見返運営費負担金戻入	128,507	459,801	449,104	449,107	3	▲ 10,694	
10	資産見返補助金等戻入	2,532	7,941	10,707	11,555	848	3,614	
11	資産見返寄附金戻入	9,104	9,104	9,103	9,104	1	-	
12	資産見返物品受贈額戻入	-	-	-	-	-	-	
13	受託収入	24,862	43,872	55,060	57,060	2,000	13,188	治験収入の増
14	営業費用	8,929,610	9,551,715	9,697,680	9,646,944	▲ 50,736	95,229	
15	医業費用	8,470,822	9,033,184	9,445,602	9,159,270	▲ 286,332	126,086	
16	給与費	4,405,007	4,747,259	4,893,627	4,739,066	▲ 154,561	▲ 8,193	
17	材料費	1,584,863	1,729,107	1,802,128	1,802,127	▲ 1	73,020	入外患者数の増に伴う診療材料費 等の増
18	経費	1,207,349	1,297,005	1,470,412	1,346,912	▲ 123,500	49,907	委託料及び光熱水費の増
19	減価償却費	1,230,073	1,208,214	1,218,566	1,217,548	▲ 1,018	9,334	
20	資産減耗費	1,285	1,875	1,369	1,296	▲ 73	▲ 579	
21	研究研修費	42,245	49,724	59,500	52,321	▲ 7,179	2,597	
22	一般管理費	78,296	75,965	95,144	85,977	▲ 9,167	10,012	
23	給与費	60,277	54,679	68,130	64,433	▲ 3,697	9,754	
24	経費	18,019	21,286	27,014	21,544	▲ 5,470	258	
25	減価償却費	-	-	-	-	-	-	
26	控除対象外消費税等	224,042	286,896	-	244,769	244,769	▲ 42,127	
27	資産に係る控除対象外消 費税等償却	156,450	155,670	156,934	156,928	▲ 6	1,258	
28	営業損益	37,830	578,727	83,786	923,719	839,933	344,992	
29	うち医業損益	▲ 968,465	▲ 295,661	▲ 1,162,309	▲ 74,374	1,087,935	221,287	
30	営業外収益	331,257	293,455	204,622	188,829	▲ 15,793	▲ 104,626	
31	運営費負担金収益	228,521	194,117	94,877	94,877	-	▲ 99,240	
32	補助金等収益	1,200	736	180	180	-	▲ 556	
33	財務収益	5,459	3,428	1,539	1,522	▲ 17	▲ 1,906	
34	受取利息	5,459	3,428	1,539	1,522	▲ 17	▲ 1,906	
35	その他営業外収益	96,077	95,174	108,026	92,250	▲ 15,776	▲ 2,924	
36	不動産使用料	8,849	9,217	9,654	9,691	37	474	
37	院内駐車場使用料	22,204	24,244	31,564	24,897	▲ 6,667	653	
38	その他雑収益	65,024	61,713	66,808	57,662	▲ 9,146	▲ 4,051	
39	貸倒引当金戻入額	-	-	-	-	-	-	
40	営業外費用	200,158	194,233	189,405	187,170	▲ 2,235	▲ 7,063	
41	財務費用	200,137	194,233	189,355	187,170	▲ 2,185	▲ 7,063	
42	移行前地方債利息	83,270	80,380	77,435	77,434	▲ 1	▲ 2,946	
43	長期借入金利息	96,218	94,470	93,160	91,699	▲ 1,461	▲ 2,771	
44	短期借入金利息	-	-	500	-	▲ 500	-	
45	その他支払利息	20,561	19,267	18,167	17,952	▲ 215	▲ 1,315	
46	企業債手数料及び取扱費	88	116	93	85	▲ 8	▲ 31	
47	その他営業外費用	21	-	50	-	▲ 50	-	
48	経常収益	9,298,697	10,423,897	9,986,088	10,759,492	773,404	335,595	
49	経常費用	9,129,768	9,745,948	9,887,085	9,834,114	▲ 52,971	88,166	
50	経常損益	168,929	677,949	99,003	925,378	826,375	247,429	
51	臨時利益	153,133	-	-	-	-	-	
52	臨時損失	344,748	414,041	100	-	▲ 100	▲ 414,041	
53	総収益	9,451,830	10,423,897	9,986,088	10,759,492	773,404	335,595	
54	総費用	9,474,516	10,159,989	9,887,185	9,834,114	▲ 53,071	▲ 325,875	
55	当期純利益	▲ 22,686	263,908	98,903	925,378	826,475	661,470	

※経常収支比率：経常収益（48行〔1行+30行〕）／経常費用（49行〔14行+40行〕）×100=109.4%

※医業収支比率：医業収益（2行）／営業費用（14行）×100=94.2%

## (2)福岡市立こども病院（資本的収支）

(単位：千円)

行	区 分	27年度 決 算	28年度 決 算 A	29年度					
				予 算 B	決 算 C	対予算 C-B	対前年 C-A	対前年度との 増減理由	
1	収入	長期借入金	87,000	145,000	-	-	-	▲ 145,000	
2		運営費負担金	140,316	507,958	491,896	491,898	2	▲ 16,060	
3		補助金等	23,655	27,244	30,714	-	▲ 30,714	▲ 27,244	
4		寄附金	-	-	-	-	-	-	
5		雑収入	-	-	-	-	-	-	
6		収入計(ア)	250,971	680,202	522,610	491,898	▲ 30,712	▲ 188,304	
7	支出	建設改良費	212,939	300,937	296,182	293,939	▲ 2,243	▲ 6,998	
8		諸設備費	4,358	19,856	2,000	248	▲ 1,752	▲ 19,608	
9		資産購入費(医療機器)	119,607	190,350	197,847	197,357	▲ 490	7,007	
10		新病院関係経費	-	-	-	-	-	-	
11		PFI債務支払額	81,163	82,517	83,895	83,895	-	1,378	
12		リース債務支払額	7,811	8,214	12,440	12,439	▲ 1	4,225	
13		借入金償還金	363,897	1,160,533	1,128,974	1,128,974	-	▲ 31,559	
14		基金積立金	-	-	-	-	-	-	
15	支出計(イ)	576,836	1,461,470	1,425,156	1,422,913	▲ 2,243	▲ 38,557		
16	差引不足額(ア)-(イ)	▲ 325,865	▲ 781,268	▲ 902,546	▲ 931,015	▲ 28,469	▲ 149,747		

※参考

(単位：千円)

区 分	27年度 決 算	28年度 決 算 A	29年度				
			予 算 B	決 算 C	対予算 C-B	対前年 C-A	対前年度との 増減理由
運営費負担金合計	1,590,887	1,476,688	1,450,000	1,450,000	-	▲ 26,688	

## (3) 福岡市民病院 (収益的収支)

(単位: 千円)

行	区 分	27年度 決 算	28年度 決 算 A	29年度				対前年度との 増減理由
				予 算 B	決 算 C	対予算 C-B	対前年 C-A	
1	営業収益	6,571,739	6,203,434	6,246,947	6,239,852	▲ 7,095	36,418	
2	医業収益	5,738,642	5,496,483	5,687,674	5,686,233	▲ 1,441	189,750	
3	入院収益	4,354,208	4,131,194	4,396,118	4,440,742	44,624	309,548	入院単価、患者数の増等
4	外来収益	1,299,625	1,285,526	1,207,556	1,161,803	▲ 45,753	▲ 123,723	外来診療単価の減等
5	その他医業収益	84,809	79,763	84,000	83,688	▲ 312	3,925	
6	運営費負担金収益	734,301	586,678	473,487	473,485	▲ 2	▲ 113,193	
7	補助金等収益	7,501	7,867	6,501	9,216	2,715	1,349	
8	寄附金収益	350	60	100	200	100	140	
9	資産見返運営費負担金戻入	89,405	108,525	76,705	66,948	▲ 9,757	▲ 41,577	
10	資産見返補助金等戻入	1,170	1,762	1,169	1,960	791	198	
11	資産見返寄附金戻入	-	-	-	-	-	-	
12	資産見返物品受贈額戻入	-	-	-	-	-	-	
13	受託収入	370	2,059	1,311	1,810	499	▲ 249	
14	営業費用	6,228,022	6,226,606	6,177,459	6,090,349	▲ 87,110	▲ 136,257	
15	医業費用	5,941,822	5,948,960	6,053,641	5,795,819	▲ 257,822	▲ 153,141	
16	給与費	3,189,538	3,291,974	3,197,403	3,098,660	▲ 98,743	▲ 193,314	退職給付費用の減等
17	材料費	1,723,870	1,598,182	1,661,271	1,575,658	▲ 85,613	▲ 22,524	高額なC型肝炎薬の減等
18	経費	658,305	664,650	762,706	708,811	▲ 53,895	44,161	医療機器保守委託料の増等
19	減価償却費	345,684	373,209	411,345	394,148	▲ 17,197	20,939	
20	資産減耗費	367	211	368	128	▲ 240	▲ 83	
21	研究研修費	24,058	20,734	20,548	18,414	▲ 2,134	▲ 2,320	
22	一般管理費	78,295	75,965	95,144	85,977	▲ 9,167	10,012	
23	給与費	60,277	54,679	68,130	64,433	▲ 3,697	9,754	
24	経費	18,018	21,286	27,014	21,544	▲ 5,470	258	
25	減価償却費	-	-	-	-	-	-	
26	控除対象外消費税等	186,819	179,828	-	181,244	181,244	1,416	
27	資産に係る控除対象外消費税等償却	21,086	21,853	28,674	27,309	▲ 1,365	5,456	
28	営業損益	343,717	▲ 23,172	69,488	149,503	80,015	172,675	
29	うち医業損益	▲ 203,180	▲ 452,477	▲ 365,967	▲ 109,586	256,381	342,891	
30	営業外収益	100,036	81,562	41,016	35,463	▲ 5,553	▲ 46,099	
31	運営費負担金収益	60,633	51,590	11,427	11,427	-	▲ 40,163	
32	補助金等収益	170	-	-	-	-	-	
33	財務収益	6,051	2,945	1,504	1,393	▲ 111	▲ 1,552	
34	受取利息	6,051	2,945	1,504	1,393	▲ 111	▲ 1,552	
35	その他営業外収益	33,182	27,027	28,085	22,643	▲ 5,442	▲ 4,384	
36	不動産使用料	1,569	1,172	1,695	1,171	▲ 524	▲ 1	
37	院内駐車場使用料	12,444	11,022	13,440	10,457	▲ 2,983	▲ 565	
38	その他雑収益	19,169	14,833	12,950	11,015	▲ 1,935	▲ 3,818	
39	貸倒引当金戻入額	-	-	-	-	-	-	
40	営業外費用	68,028	51,668	39,360	37,184	▲ 2,176	▲ 14,484	
41	財務費用	67,967	51,654	39,310	37,184	▲ 2,126	▲ 14,470	
42	移行前地方債利息	64,702	48,981	35,101	35,100	▲ 1	▲ 13,881	
43	長期借入金利息	3,240	2,610	3,694	2,071	▲ 1,623	▲ 539	
44	短期借入金利息	-	-	500	-	▲ 500	-	
45	その他支払利息	-	-	-	-	-	-	
46	企業債手数料及び取扱費	25	63	15	13	▲ 2	▲ 50	
47	その他営業外費用	61	14	50	-	▲ 50	▲ 14	
48	経常収益	6,671,775	6,284,996	6,287,963	6,275,315	▲ 12,648	▲ 9,681	
49	経常費用	6,296,050	6,278,274	6,216,819	6,127,533	▲ 89,286	▲ 150,741	
50	経常損益	375,725	6,722	71,144	147,782	76,638	141,060	
51	臨時利益	73,171	-	-	-	-	-	
52	臨時損失	364,023	5,866	100	-	▲ 100	▲ 5,866	
53	総収益	6,744,946	6,284,996	6,287,963	6,275,315	▲ 12,648	▲ 9,681	
54	総費用	6,660,073	6,284,140	6,216,919	6,127,533	▲ 89,386	▲ 156,607	
55	当期純利益	84,873	856	71,044	147,782	76,738	146,926	

※経常収支比率: 経常収益(48行〔1行+30行〕) / 経常費用(49行〔14行+40行〕) × 100 = 102.4%

※医業収支比率: 医業収益(2行) / 営業費用(14行) × 100 = 93.4%

## (4)福岡市民病院（資本的収支）

(単位：千円)

行	区 分	27年度 決 算	28年度 決 算 A	29年度				
				予 算 B	決 算 C	対予算 C-B	対前年 C-A	対前年度との 増減理由
1	長 期 借 入 金	230,000	295,000	-	-	-	▲ 295,000	
2	運 営 費 負 担 金	99,191	108,333	65,086	65,088	2	▲ 43,245	
3	補 助 金 等	-	4,266	-	-	-	▲ 4,266	
4	寄 附 金	-	-	-	-	-	-	
5	雑 収 入	-	-	-	-	-	-	
6	収 入 計 (ア)	329,191	407,599	65,086	65,088	2	▲ 342,511	
7	建 設 改 良 費	258,903	450,565	347,916	213,024	▲ 134,892	▲ 237,541	
8	諸設備費	33,038	67,776	145,000	46,098	▲ 98,902	▲ 21,678	
9	資産購入費(医療機器)	219,040	376,869	193,000	161,460	▲ 31,540	▲ 215,409	
10	リース債務支払額	6,825	5,920	9,916	5,466	▲ 4,450	▲ 454	
11	借 入 金 償 還 金	794,273	541,075	858,482	858,481	▲ 1	317,406	
12	基 金 積 立 金	-	-	-	-	-	-	
13	支 出 計 (イ)	1,053,176	991,640	1,206,398	1,071,505	▲ 134,893	79,865	
14	差引不足額(ア)-(イ)	▲ 723,985	▲ 584,041	▲ 1,141,312	▲ 1,006,417	134,895	▲ 422,376	

※参考

(単位：千円)

区 分	27年度 決 算	28年度 決 算 A	29年度				
			予 算 B	決 算 C	対予算 C-B	対前年 C-A	対前年度との 増減理由
運営費負担金合計	894,125	746,601	550,000	550,000	-	▲ 196,601	

## (5)全体（収益的収支）

(単位：千円)

行	区 分	27年度 決 算	28年度 決 算 A	29年度				
				予 算 B	決 算 C	対予算 C-B	対前年 C-A	対前年度との 増減理由
1	営業収益	15,539,179	16,333,876	16,028,413	16,810,516	782,103	476,640	
2	医業収益	13,240,999	14,234,006	13,970,967	14,771,129	800,162	537,123	
3	入院収益	10,891,673	11,754,081	11,738,932	12,268,919	529,987	514,838	入院単価、患者数の増等
4	外来収益	2,174,331	2,275,981	2,063,996	2,278,894	214,898	2,913	
5	その他医業収益	174,995	203,944	168,039	223,316	55,277	19,372	産科自費関連の増による増
6	運営費負担金収益	1,956,351	1,361,291	1,336,714	1,336,711	▲ 3	▲ 24,580	
7	補助金等収益	83,715	100,055	107,473	104,932	▲ 2,541	4,877	
8	寄附金収益	2,164	5,460	10,100	200	▲ 9,900	▲ 5,260	
9	資産見返運営費負担金戻入	217,912	568,326	525,809	516,055	▲ 9,754	▲ 52,271	
10	資産見返補助金等戻入	3,702	9,703	11,876	13,515	1,639	3,812	
11	資産見返寄附金戻入	9,104	9,104	9,103	9,104	1	-	
12	資産見返物品受贈額戻入	-	-	-	-	-	-	
13	受託収入	25,232	45,931	56,371	58,870	2,499	12,939	
14	営業費用	15,157,632	15,778,321	15,875,139	15,737,294	▲ 137,845	▲ 41,027	
15	医業費用	14,412,644	14,982,144	15,499,243	14,955,090	▲ 544,153	▲ 27,054	
16	給与費	7,594,545	8,039,233	8,091,030	7,837,726	▲ 253,304	▲ 201,507	退職給付費用の減等
17	材料費	3,308,733	3,327,289	3,463,399	3,377,785	▲ 85,614	50,496	入外患者数の増に伴う診療材料費等の増
18	経費	1,865,654	1,961,655	2,233,118	2,055,723	▲ 177,395	94,068	委託料及び光熱水費の増
19	減価償却費	1,575,757	1,581,423	1,629,911	1,611,696	▲ 18,215	30,273	
20	資産減耗費	1,652	2,086	1,737	1,424	▲ 313	▲ 662	
21	研究研修費	66,303	70,458	80,048	70,736	▲ 9,312	278	
22	一般管理費	156,591	151,930	190,288	171,954	▲ 18,334	20,024	
23	給与費	120,554	109,358	136,260	128,866	▲ 7,394	19,508	
24	経費	36,037	42,572	54,028	43,088	▲ 10,940	516	
25	減価償却費	-	-	-	-	-	-	
26	控除対象外消費税等	410,861	466,724	-	426,013	426,013	▲ 40,711	
27	資産に係る控除対象外消費税等償却	177,536	177,523	185,608	184,237	▲ 1,371	6,714	
28	営業損益	381,547	555,555	153,274	1,073,222	919,948	517,667	
29	うち医業損益	▲ 1,171,645	▲ 748,138	▲ 1,528,276	▲ 183,961	1,344,315	564,177	
30	営業外収益	431,293	375,017	245,638	224,293	▲ 21,345	▲ 150,724	
31	運営費負担金収益	289,154	245,707	106,304	106,304	-	▲ 139,403	
32	補助金等収益	1,370	736	180	180	-	▲ 556	
33	財務収益	11,510	6,373	3,043	2,915	▲ 128	▲ 3,458	
34	受取利息	11,510	6,373	3,043	2,915	▲ 128	▲ 3,458	
35	その他営業外収益	129,259	122,201	136,111	114,894	▲ 21,217	▲ 7,307	
36	不動産使用料	10,418	10,389	11,349	10,862	▲ 487	473	
37	院内駐車場使用料	34,648	35,266	45,004	35,355	▲ 9,649	89	
38	その他雑収益	84,193	76,546	79,758	68,677	▲ 11,081	▲ 7,869	
39	貸倒引当金戻入額	-	-	-	-	-	-	
40	営業外費用	268,186	245,901	228,765	224,354	▲ 4,411	▲ 21,547	
41	財務費用	268,104	245,887	228,665	224,354	▲ 4,311	▲ 21,533	
42	移行前地方債利息	147,972	129,361	112,536	112,534	▲ 2	▲ 16,827	
43	長期借入金利息	99,458	97,080	96,854	93,770	▲ 3,084	▲ 3,310	
44	短期借入金利息	-	-	1,000	-	▲ 1,000	-	
45	その他支払利息	20,561	19,267	18,167	17,952	▲ 215	▲ 1,315	
46	企業債手数料及び取扱費	113	179	108	98	▲ 10	▲ 81	
47	その他営業外費用	82	14	100	-	▲ 100	▲ 14	
48	経常収益	15,970,472	16,708,893	16,274,051	17,034,809	760,758	325,916	
49	経常費用	15,425,818	16,024,222	16,103,904	15,961,648	▲ 142,256	▲ 62,574	
50	経常損益	544,654	684,671	170,147	1,073,161	903,014	388,490	
51	臨時利益	226,304	-	-	-	-	-	
52	臨時損失	708,771	419,907	200	-	▲ 200	▲ 419,907	
53	総収益	16,196,776	16,708,893	16,274,051	17,034,809	760,758	325,916	
54	総費用	16,134,589	16,444,129	16,104,104	15,961,648	▲ 142,456	▲ 482,481	
55	当期純利益	62,187	264,764	169,947	1,073,161	903,214	808,397	

## (6)全体（資本的収支）

(単位：千円)

行	区 分	27年度 決 算	28年度 決 算 A	29年度				
				予 算 B	決 算 C	対予算 C-B	対前年 C-A	対前年度との 増減理由
1	長 期 借 入 金	317,000	440,000	-	-	-	▲ 440,000	
2	運 営 費 負 担 金	239,507	616,291	556,982	556,986	4	▲ 59,305	
3	補 助 金 等	23,655	31,510	30,714	-	▲ 30,714	▲ 31,510	
4	寄 附 金	-	-	-	-	-	-	
5	雑 収 入	-	-	-	-	-	-	
6	収 入 計 (ア)	580,162	1,087,801	587,696	556,986	▲ 30,710	▲ 530,815	
7	建 設 改 良 費	471,842	751,502	644,098	506,963	▲ 137,135	▲ 244,539	
8	諸設備費	37,396	87,632	147,000	46,346	▲ 100,654	▲ 41,286	
9	資産購入費(医療機器)	338,647	567,219	390,847	358,817	▲ 32,030	▲ 208,402	高額医療機器購入費の減
10	新病院関係経費	-	-	-	-	-	-	
11	P F I 債 務 支 払 額	81,163	82,517	83,895	83,895	-	1,378	
12	リ-ス債務支払額	14,636	14,134	22,356	17,905	▲ 4,451	3,771	
13	借入金償還金	1,158,170	1,701,608	1,987,456	1,987,455	▲ 1	285,847	
14	基 金 積 立 金	-	-	-	-	-	-	
15	支 出 計 (イ)	1,630,012	2,453,110	2,631,554	2,494,418	▲ 137,136	41,308	
16	差引不足額 (ア)-(イ)	▲ 1,049,850	▲ 1,365,309	▲ 2,043,858	▲ 1,937,432	106,426	▲ 572,123	

※参考

(単位：千円)

区 分	27年度 決 算	28年度 決 算 A	29年度				
			予 算 B	決 算 C	対予算 C-B	対前年 C-A	対前年度との 増減理由
運営費負担金合計	2,485,012	2,223,289	2,000,000	2,000,000	-	▲ 223,289	

## 2. 運営費負担金の精算及び利益の処分について

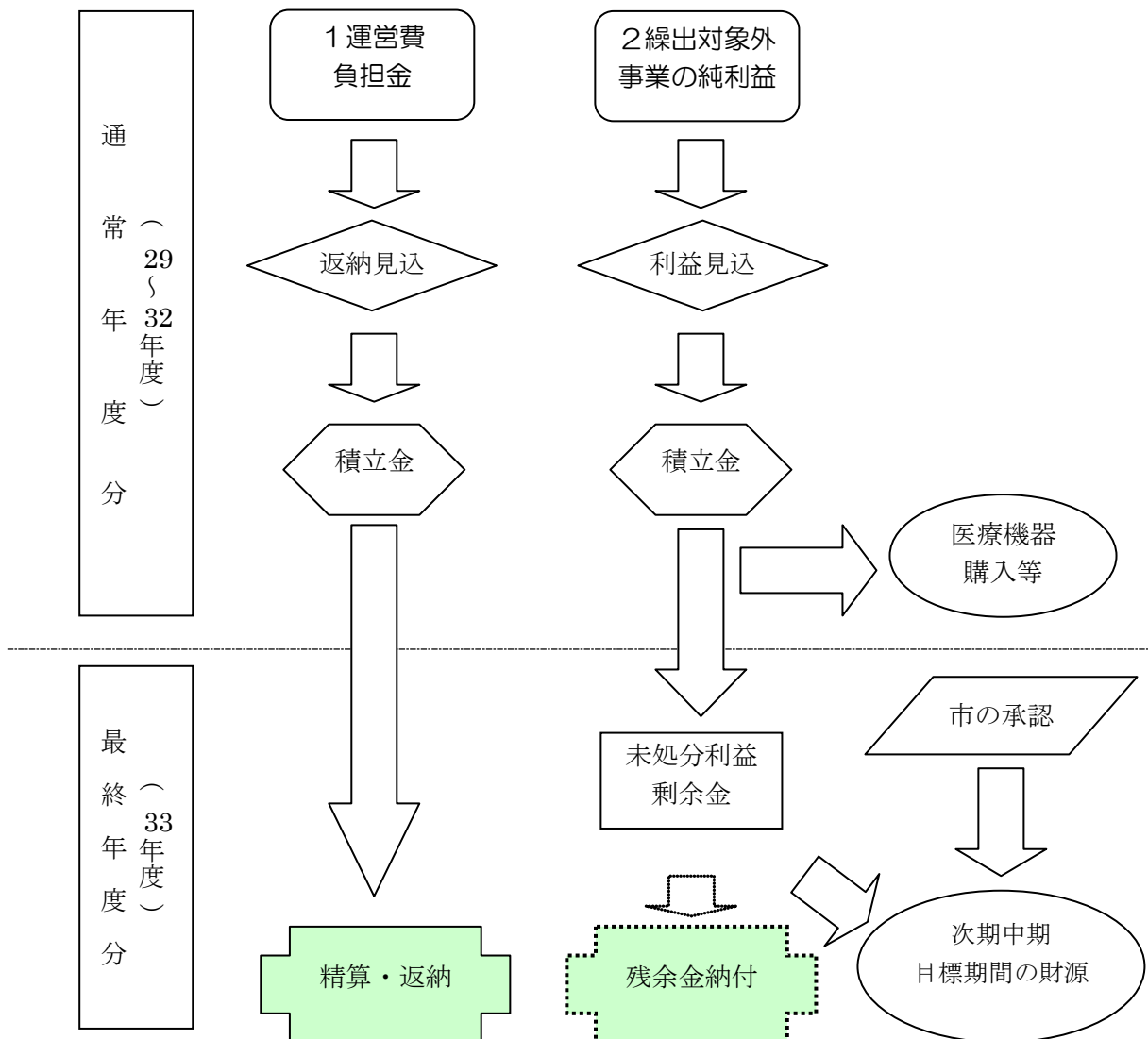
### (1) 運営費負担金の精算について

中期目標期間（H29～H32）に交付された繰出金（運営費負担金）については、地方独立行政法人会計基準により、中期目標期間の終了後（H33）に精算することとされている。

### (2) 利益の処分について（根拠法令：地独法第40条）

- ①繰出対象外事業の通常年度の純利益は、積立金として整理しなければならない。
- ②ただし、翌事業年度以降、中期計画に定める剰余金の用途（病院施設の整備、医療機器の購入、教育研修体制の充実等）に充てることができる。
- ③中期目標の最終年度（H32）において積立金がある場合は、設立団体（市）の承認を得て次期中期目標期間（H33以降）における業務の財源に充てることができる。なお、この際に残余がある場合は、その額を市に納付しなければならない。

<イメージ図>





## (3) 運営費負担金積算の考え方及び金額(平成29年度決算)

(単位:千円)

項目	積算金額		積算方法	積算方法詳細
	こども病院	市民病院		
救急医療	379,617	145,202	医師等の待機経費 空床確保経費	待機職員人件費 空床確保することによる入院収益の損失補填相当額
リハビリテーション 医療	11,085	-	収支差	(費用)リハビリに携わる職員人件費 看護師人件費※ 共通職員人件費※ 材料費, 経費※  (収益)リハビリ関連収益
周産期 医療	328,247	/	収支差	(費用)該当診療科及び NICU, GCU職員人件費 麻酔科職員人件費※ 看護師人件費※ 共通職員人件費※ 材料費, 経費※  (収益)該当診療科の収益
小児医療	-	/	収支差	(費用)該当診療科職員人件費 麻酔科職員人件費※ 看護師人件費※ 共通職員人件費※ 材料費, 経費※  (収益)・該当診療科の収益
高度医療 ・ 特殊医療	28,466	139,921	収支差	【高度医療】 (費用)該当診療科及び PICU, HCU, ICU, CCU, SCU職員人件費 麻酔科職員人件費※ 看護師人件費※ 共通職員人件費※ 材料費, 経費※  (収益)・該当診療科の収益  【特殊医療】 (費用)該当診療科職員人件費 看護師人件費※ 共通職員人件費※ 材料費, 経費※  (収益)該当診療科の収益
感染症 医療	/	34,763	収支差	(費用)該当診療科職員人件費 看護師人件費※ 共通職員人件費※ 材料費, 経費※  (収益)該当診療科の収益
建設 改良費	702,585	230,114	所要額×1/2 又は2/3	・企業債, 国庫(県)補助金等を財源としない建設改良費×1/2 ・企業債償還元利金×1/2 (平成14年度までに着手した事業に係るものは2/3)
合計	1,450,000	550,000		

※看護師及び共通職員人件費, 材料費, 経費については, 各診療科の収入按分で積算