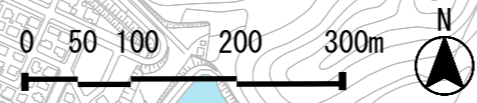


青葉校区安心安全マップ

青葉校区自治協議会 令和元年11月作成



避難場所	学校	郵便局
公園	保育園・幼稚園	信号機
通学路	集会所	バス停
自治会境界	医療機関	AED

交通	交通事故注意箇所
防犯	街頭犯罪注意箇所
不安	不安箇所(暗い, 水際危険)

がけ崩れ特別警戒区域	がけ崩れ警戒区域
土石流特別警戒区域	土石流警戒区域

※最新情報は福岡県砂防課のページをご確認ください
<http://www.sabo.pref.fukuoka.lg.jp>

避難所・避難場所

避難所は災害時に居住の場所を確保する施設です。市指定の避難所(①~③)には支援物資が届きます。

★市指定の避難所

一時避難所	①青葉公民館 691-9799
収容避難所 ※運動場は地区避難場所	②青葉小学校 691-2301
	③青葉中学校 691-9386

★地域で決めた避難所

地域避難所	④ハーモニーホール
-------	-----------

避難場所は災害(地震、火災等)から一時的に身を守るために避難する場所です。

★市指定の避難場所

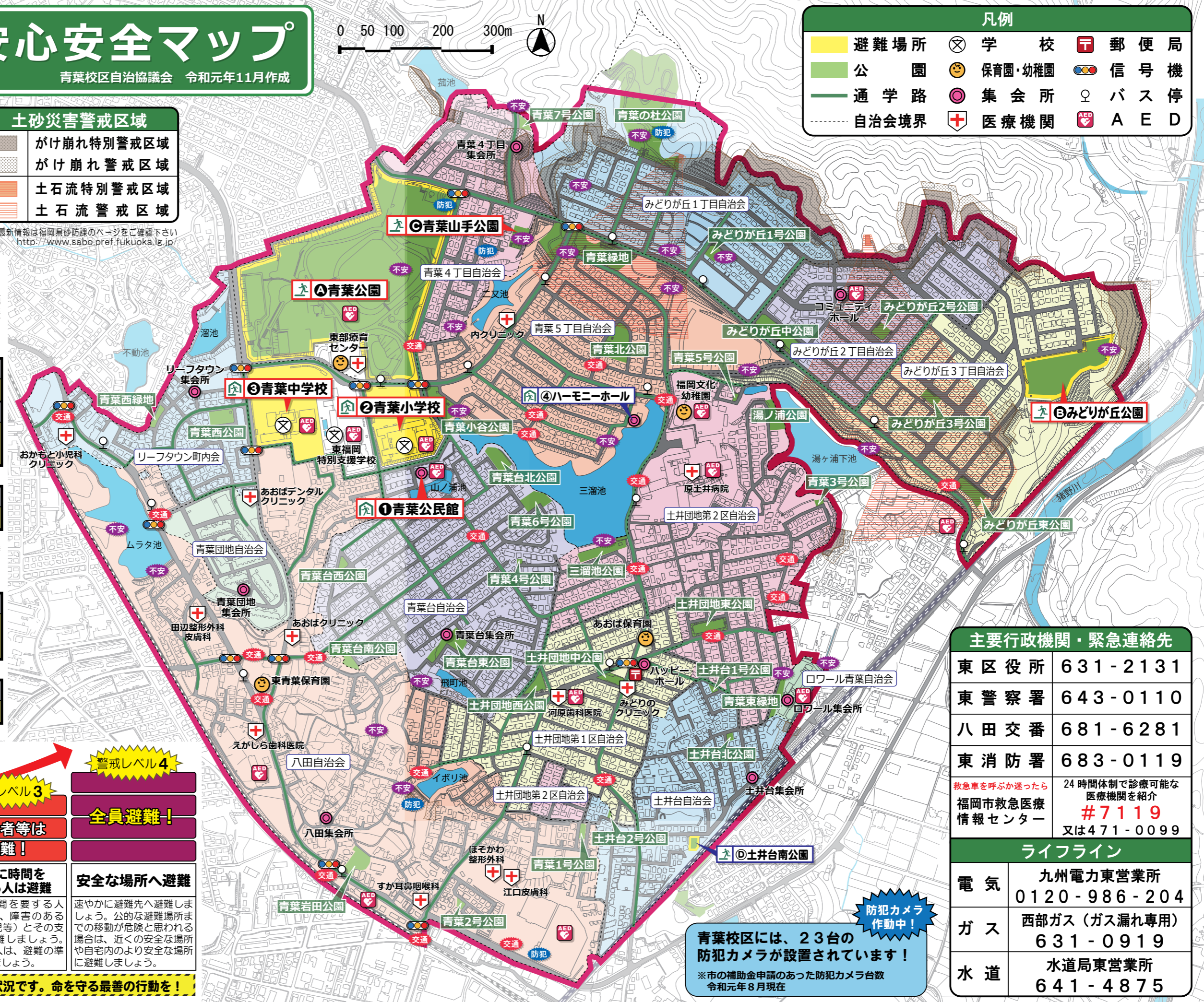
地区避難場所	⑤青葉公園 ⑥みどりが丘公園 ⑦青葉山手公園
--------	------------------------

★地域で決めた緊急避難場所

緊急避難場所	⑧土井台南公園
--------	---------

台風・豪雨時の警戒レベルと避難行動

警戒レベル1	警戒レベル2	警戒レベル3	警戒レベル4	警戒レベル5
心構えを高める	避難行動の確認	高齢者等は避難!	全員避難!	既に災害が発生している状況です。命を守る最善の行動を!
災害への心構えを高めましょう。	災害に備え、ハザードマップ等により、自らの避難行動を確認しましょう。	避難に時間を要する人(高齢者、障害のある方、乳幼児等)とその支援者は避難しましょう。その他の人は、避難の準備を整えましょう。	速やかに避難先へ避難しましょう。公的な避難場所までの移動が危険と思われる場合は、近くの安全な場所や自宅内のより安全な場所に避難しましょう。	



東区役所	631-2131
東警察署	643-0110
八田交番	681-6281
東消防署	683-0119
福岡市救急医療情報センター	24時間体制で診療可能な医療機関を紹介 #7119 又は471-0099

電気	九州電力東営業所 0120-986-204
ガス	西部ガス(ガス漏れ専用) 631-0919
水道	水道局東営業所 641-4875

青葉校区には、23台の防犯カメラが設置されています!
 ※市の補助金申請のあった防犯カメラ台数 令和元年8月現在

防犯カメラ作動中!