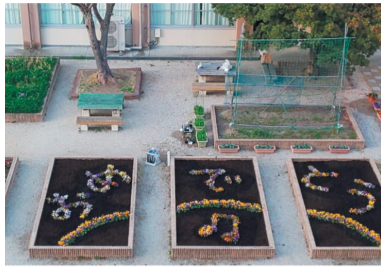




ひがし



一人一花パートナー花壇に登録されている「香椎東小花ボランティアの会」の花壇

区役所代表電話 ☎631-2131

ホームページ [福岡市東区](#)

東区データ

人口 328,052人(+882)
男 159,142人 / 女 168,910人
世帯数 161,755世帯(+848)
令和4年6月1日現在推計(前月比)

📅=日時、期間 📍=場所 👤=対象 👤=定員 💰=料金、費用 📄=申し込み 🗨=問い合わせ 📠=ファクス 📧=メール 🏠=ホームページ 📞=託児 🕒=持参 🕒=受付時間



香椎下原公民館で行われた体力測定会

「下原ともづくりの輪」は平成30年10月に発足しました。香椎下原校区の11事業所が参加し、健康相談会、介護・医療などの講座開催のほか、体力測定会などの健康づくり支援を行っています。

下原ともづくりの輪

区内では、医療機関、介護事業所、福祉施設等がネットワークをつくり、地域の健康づくりなどにボランティアで協力しています。現在、区内には14の事業所ネットワークがあり、区内全校区を網羅して活動しています。そのうち三つの取り組みを紹介します。

「松の実ネットつながるっ隊」は令和元年8月に発足しました。宮松・松島校区の20事業所が参加し、医療や介護等の出



香椎浜公民館で行われたお気楽相談会

松の実ネットつながるっ隊

「浜はまアイランドネット」は平成31年4月に発足しました。香椎浜・城浜・照葉・照葉北校区の7事業所が参加し、お気楽相談会や健康づくり講座を開催しています。また、誰でも自由に参加できる地域カフェや敬老会などの地域行事のお手伝いなどを行っています。

浜はまアイランドネット

前講座開催のほか、地域カフェへのスタッフ派遣など地域行事のお手伝いを行っています。



宮松会館で行われた認知症ミニ講話

新型コロナウイルスのため休止していた取り組みもありますが、活動を再開する動きが出ています。事業所ネットワークの活動に関する問い合わせは、区地域保健福祉課または、各事業所ネットワークの窓口・区ホームページ(「東区事業所ネットワーク」で検索)でご確認ください。

問い合わせ先

区地域保健福祉課
☎645・1083
☎631・2295

医療・介護・福祉の専門職が連携

事業所ネットワークの活動を知っていますか

区は、高齢者が住み慣れた地域で安心して暮らし続けられるよう、医療・介護・生活支援・介護予防・住まいの5分野のサービスが一体的に提供される仕組み「地域包括ケアシステム」づくりに取り組んでいます。その一環で、地域の専門職でつくる「事業所ネットワーク」と地域の連携を支援しています。

夏場の食中毒に注意

食中毒は1年を通して発生しますが、特に気温や湿度の高くなる夏場は、細菌による食中毒の危険性が高まります。バーベキューを行う際など、次のポイントに気を付けましょう。



【食中毒予防のポイント】

- ①調理前の手洗いを忘れずに
- ②調理器具は食材(肉・魚・野菜)ごとに使い分け、使用後の調理器具はしっかり洗浄する
- ③食品は低温で保存する
- ④トングや箸を使い分ける
- ⑤肉は中心部までよく加熱する



☎区衛生課 ☎645-1111 📠645-1114

セアカゴケグモに注意

セアカゴケグモ(メス)は体長約1センチで、黒っぽい、背中とおなかに赤い模様があります。かまれると全身の痛みや、発熱などの症状が現れることがあります。気温が高くなると活動が活発になり、プランターや側溝のふたの裏などで巣が見つかっています。屋外に物を長期間放置している場合はかまれないように注意し、作業をするときは軍手を着用しましょう。見つけたときは慌てず、市販の家庭用殺虫剤を噴き掛け駆除してください。かまれた場合は速やかに医療機関を受診してください。☎区生活環境課 ☎645-1024 📠632-8999



参加募集 アビスパ福岡を応援しよう！親子無料観戦にご招待

アビスパ福岡のホームゲーム(ガンバ大阪戦)に招待します。期8月6日(土)午後7時キックオフ☎区内に住む高校生以下の子どもとその家族(1家族4人まで) 定抽選400人 所ベスト電器スタジアム(博多区東平尾公園二丁目) 料無料 申市ホームページ(「アビスパ福岡 観戦招待」で検索)の申し込みフォームに必要事項を入力し、7月14日(木)までに申し込みを。※当選者のみ通知し、落選者には通知しません。ご了承ください。☎区地域支援課 ☎645-1121 📠645-1042



アビくん



400ミリリットル献血にご協力を

新型コロナウイルス等の影響により、輸血用血液が不足しています。医療機関への血液の安定供給のため、献血にご協力をお願いします。天神・博多に3カ所ある「献血ルーム」で毎日献血を受け付けています。

また、各校区でも年1回献血を行っています。詳細は、区ホームページ(「献血」で検索)をご確認ください。☎体重50kg以上。男性17~69歳、女性18~69歳 ※65歳以上は60~64歳に献血経験がある人 ☎区健康課 ☎645-1076 📠651-3844

参加募集 東区芸術文化祭 登録イベント募集中

10月から12月に区内の会場またはオンラインで開催されるイベントを募集します。音楽や舞踊、演劇、作品展など芸術文化に関するものであればジャンルや規模は問いません。登録すると、東区芸術文化祭として区でPRするほか、なみきスクエア(千早四丁目)やコミセンわじろ(和白丘一丁目)の使用料が減額されます。☎指定の申込書に記入し、活動内容が分かるチラシや広報物掲載用の写真データを添えて、メール(☎h-geibun@city.fukuoka.lg.jp)か郵送(〒812-8653住所不要)で、7月15日(金)(必着)までに問い合わせ先へ。詳細は、区ホームページ(「東区芸術文化祭募集」で検索)で確認を。☎区企画振興課 ☎645-1037 📠651-5097



7/1~7/7 七夕飾り

立花山・三日月山保全ボランティア「楽友会」の皆さんが、間伐材を利用して七夕飾りを制作しました。自由に願いごとを書いてみませんか。☎7月1日(金)~7月7日(木) 料無料 所東区役所およびなみきスクエア(千早四丁目) ☎区企画振興課 ☎645-1037 📠651-5097



イベント・催し等についてのお知らせ

新型コロナウイルス感染拡大防止のため、催し等が中止になる場合があります。事前に各問い合わせ先にご確認ください。掲載している情報は、6月14日時点のものです。