



博多

博多区役所
 〒812-8512
 博多区博多駅前二丁目8-1
 代表電話
☎441-2131

博多区HP
 区政情報や
 手続き案内

 博多区 検索

博多の魅力HP
 歴史や
 観光情報

 博多の魅力 検索

校区・地区HP
 区内各校区・
 地区の情報

 しっとく博多 検索

区の人口 267,985人 (前月比1,589人増) (男 129,147人 女 138,838人) 世帯数 172,569世帯 (前月比1,616世帯増) (令和8年5月1日現在推計)

📅 =日時、開催日、期間 📍 =場所 🗨️ =問い合わせ ☎ =電話 📠 =ファクス 👤 =対象 📋 =定員 💰 =料金、費用 🏠 =託児 📄 =申し込み 🗳️ =持参 📧 =メール 🌐 =ホームページ

【情報の名称 (河川氾濫・大雨・土砂災害の例)】

警戒レベル	河川氾濫	大雨	土砂災害
高	5相当 レベル5 氾濫特別警報	レベル5 大雨特別警報	レベル5 土砂災害特別警報
	4相当 レベル4 氾濫危険警報	レベル4 大雨危険警報	レベル4 土砂災害危険警報
	3相当 レベル3 氾濫警報	レベル3 大雨警報	レベル3 土砂災害警報
	2 レベル2 氾濫注意報	レベル2 大雨注意報	レベル2 土砂災害注意報
低	1	早期注意情報	

●避難先を確認
 ハザードマップで自宅周辺の災害リスクを調べ、最寄りの避難所や避難経路を確認しましょう。避難経路は複数決めておき、実際に歩いて、安全に避難できるかを確かめましょう。ハザードマップは、市ホームページ「福岡市総合ハザードマップ」で検索)でご確認ください。

近年、集中豪雨や台風の影響による水害が各地で発生しています。災害時に適切な行動を取るためにも、日頃から備えておきましょう。
ハザードマップで災害リスクを確認

今日からできる災害対策

■マイ・タイムラインの作成

「マイ・タイムライン」とは、大雨や台風などの災害時にどのタイミングでどのような行動を取るべきかをあらかじめ決めておくものです。時系列に整理しておくことで、いざという時に落ち着いて行動することが出来ます。作成シート=右図=は、市ホームページ(「福岡市 マイタイムライン」で検索)からダウンロードできるほか、区総務課でも配布しています。



●避難のタイミング
 令和8年5月下旬から、気象庁が発表する防災気象情報が変わります。II左表。市が発令する避難情報も踏まえ、どのレベルになったら避難を開始するか、災害情報の入手手段を確認しましょう。

水害の場合は、同じ建物より高い場所へ避難する「垂直避難」も選択肢の一つです。災害の状況やタイミングで使い分けましょう。
 最新の避難情報は、市LINE公式(追加はこちら)アカウント、防災アプリ「ツナガル」



ラブアース・クリーンアップ2026に参加しませんか

「ラブアース・クリーンアップ」は、市民・企業・行政が協力して、公園や河川などを一斉に清掃する地域環境美化活動です。



地域や企業・団体で行う清掃活動のほか、博多区では、藤田公園周辺で行います。

📅6月14日(日)午前8時30分受け付け開始～10時 ※受け付けは区役所北側🆓無料📄申込書をメールか郵送、ファクス、持参で6月5日(金)までに区生活環境課へ。※当日参加も可能

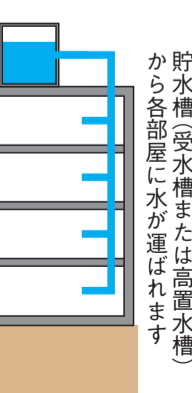
詳しくは、市ホームページ(「福岡市 ラブアース」で検索)か、下記へお問い合わせください。



📍区生活環境課 ☎419-1068 📠441-5603
 ✉seikatsukankyo.HAWO@city.fukuoka.lg.jp

水質検査キットを配付します

多くのビルや集合住宅では、いったん貯水槽にためられた水道水が各部屋に給水されています。



水道水には細菌などの繁殖を抑える目的で塩素が含まれていますが、貯水槽の管理状況や

気温などの影響で、塩素が消失してしまうことがあります。

博多衛生課では、水道水に含まれる塩素の有無が色の变化で簡単に確認できる「水質検査キット」を1世帯1セットまで無料で配付しています(窓口のみ、郵送不可)。

水道水に臭気などの異常を感じた場合にお試ください。

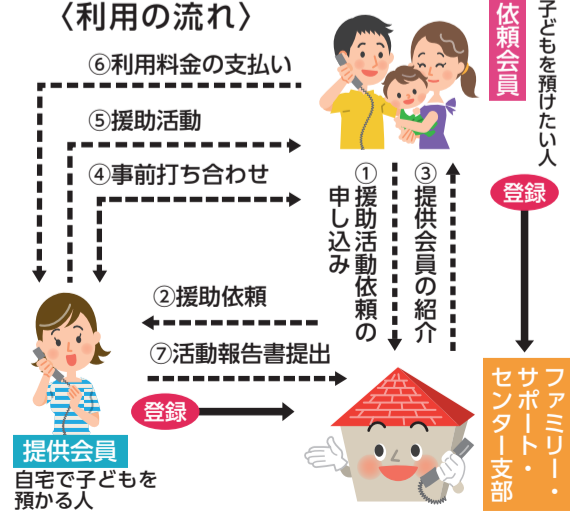
📍博多衛生課 ☎419-1125 📠434-0007

福岡ファミリー・サポート・センター 講習会のお知らせ

「福岡ファミリー・サポート・センター」は、地域の中で育児を助け合う会員制の組織で、現在区内で約530人が登録しています。

自宅で子どもを預かる「提供会員」になるための講習会を7月、9月、11月、来年1月に開催します。子どもを預けたい「依頼会員」になるための講習会は随時開催しています。詳細はお問い合わせください。

📍福岡ファミリー・サポート・センター博多支部 ☎474-0218 📠436-3652



博多体育館 フットサル教室

4月から元プロ選手が教える子ども向けフットサル教室を開校しています。

詳しくは、ホームページ(「博多体育館」で検索)で確認するか、同体育館にお問い合わせください。



📅毎週火曜日①ベーシッククラス午後5時～6時20分②アドバンスクラス午後6時30分～7時50分📍博多体育館(山王一丁目) ☎481-0301 📠481-0302👤小学1年生～6年生👥各クラス20人🗨️問い合わせ先へ確認📄同体育館窓口へ。※初回無料体験のみ電話予約可

～ 6月は食育月間です ～

私たちの体は、私たちの食べたものでつくられています。日頃の食生活を見直して、元気な毎日を過ごしましょう。

●朝食を食べて元気な1日をスタート
 朝食はエネルギーや栄養を補給するだけでなく、体温を上昇させ、脳や体を目覚めさせる効果があります。

●バランスの良い食事を
 1日3回、栄養バランスの良い食事を心掛けましょう。ごはんやパンなどの「主食」、魚や肉などを使った「主菜」、野菜や海藻などを使った「副菜」をそろえると栄養バランスが整いやすくなります。



📍区健康課 ☎419-1091 📠441-0057