



## 『はつらつ 教室』

～ゆっくりとした健康体操です～

日時 6月 5日(金) 14:00  
場所 御供所公民館・講堂  
講師 健美指導員 野添 由美子 先生  
(タオル、お茶をご持参ください)



## ごくごくカフェだんらん

日時 6月 20日(土) 14:00～  
テーマ 「お薬とマイナンバーについて」  
講師 田中 智枝氏 薬剤師  
日本調剤九大前薬局  
主催 御供所社会福祉協議会  
御供所公民館  
共催 御供所民生委員会  
※講座終了後サロンを開催します

## カラオケサロン

日時 6/2(火)、4(木)、9(火)  
16(火)、23(火)、  
14:00～  
参加費 ￥100(1回分)  
場所 御供所公民館・講堂  
主催 御供所社会福祉協議会

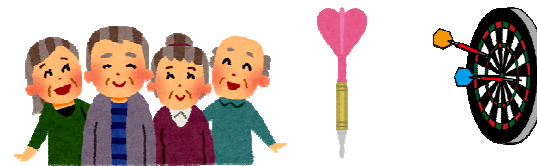
## 【献血のお知らせ!】

日時 6月 18日(木)  
10:00～12:00  
13:00～15:30  
会場 御供所公民館・講堂  
主催 御供所献血推進協力会

## 御供所ふれあいサロン

日時 6月 11日(木) 14:00～  
テーマ 「介護の備えセミナー!」  
講師 南 美月氏 明治安田生命  
日時 6月 18日(木) 14:00～  
テーマ 「ボールホイホイ!」  
※制限時間内ボールを相手の陣地に  
投げ入れる運動のプログラムです。  
講師 福岡医健・スポーツ専門学校  
作業療法科学生及び教員  
主催 御供所社会福祉協議会  
共催 御供所民生委員会  
※講座終了後サロンを開催します

## ダーツゲーム



日時 6月 22日(月) 13:30～  
場所 御供所公民館・講堂  
主催 御供所長寿会  
※どなたでも気軽に参加できます

## 年に1回は健診をうけましょう!

「けんしんナビ」を読み取り、「年齢・性別」を入力するだけで、あなたにあった健診の一覧が表示されます。ぜひ、ご覧ください!!

けんしんナビ



## マイナンバーカード申請

【日時】 6月 10日(水)  
10:00～12:00  
【会場】 御供所公民館 講堂  
【対象者】 博多区に住民票のある方  
【事前予約期間】  
締切日 6月4日 9:00～18:00  
【予約受付】  
福岡市マイナンバーカード申請  
出張サポートコールセンター  
TEL 092-600-2402  
※インターネットでも予約できます  
「福岡市マイナンバーカード申請出張サポート」  
で検索。  
【必要なもの】  
・マイナンバーカード申請の場合  
事前予約時等にコールセンター  
へお問い合わせください。  
・マイナ保険利用申込等の場合  
(すでにカードをお持ちの方)  
マイナンバーカード・カードの4桁の暗証番号  
(公金口座登録の場合)  
通帳の写しなど口座情報がわかるもの  
【主催】 福岡市総務企画局データ活用推進課

◎ 月1回の臨時休館についてのお知らせ  
御供所公民館では、6月21日(日)に利用申込が無い場合には臨時休館致します。利用の申し込みは、6月16日(火)までお願いいたします。

## 6月の定例休館日

6月30日(火)は定例休館日です。