



博多区役所 〒812-8512 博多区博多駅前二丁目9-3 区役所代表電話 ☎ 441-2131



区の人口 253,216 人 (前月比 48 人増) (男 122,024 人 女 131,192 人) 世帯数 155,194 世帯 (前月比 103 世帯増) (令和3年6月1日現在推計)

☎=日時、開催日、期間 所=場所 問=問い合わせ ☎=電話 F=ファクス 対=対象 定=定員 料=料金、費用 託=託児 申=申し込み 持=持参 電=メール HP=ホームページ

お知らせ

新型コロナウイルスワクチン 集団接種会場

市の集団接種会場でワクチン接種が行われています=下表。運営時間は毎日午前11時～午後5時(クルーズセンター・中央体育館・ももち体育館は午後10時まで)です。お住まいの区以外の会場も利用できます。

接種には予約が必要です。自身の年齢区分の予約開始日時以降に、専用サイト(福岡市 コロナワクチン接種予約)で検索から予約してください。

市新型コロナウイルスワクチン接種コールセンター ☎260-8405 ☎260-8406 (午前8時半～午後5時半)



スマホはこちらから

●集団接種会場

Table with 3 columns: 区 (District), 会場 (Venue), 最寄り駅など (Nearest Station, etc.)



第24回図書館を使った調べる学習コンクール入賞作品展示

小学生から大人までの図書館利用者が、身近な疑問などを調べてまとめた同コンクールの入賞作品8点(複製)を展示する他、夏休みの自由研究に役立つ本を紹介します。

7月13日(火)～8月29日(日)(休館日を除く)午前10時～午後6時 博多南図書館(南本町二丁目) ☎502-8580 ☎502-8579 無料 不要

固定資産税・都市計画税第2期の納期限は8月2日(月)です

期限内の納付をお願いします。納付相談について=区納税課 ☎419-1023 ☎476-5188 課税内容について=区課税課 ☎419-1032 ☎476-5188

投票日に仕事やレジャーなどで投票所に行けないときは

衆議院議員総選挙は、候補者名で投票する「小選挙区選挙」と、政党名で投票する「比例代表選挙」の二つから成ります。「最高裁判所裁判官国民審査」も同時に行われるため、有権者は三つの投票を行います。



市役所1階ロビー期日前投票所

区内に住む人は、博多区役所、さざんびあ博多、福岡市役所のいずれかで投票できます。他にも、▽遠方に滞在中の人は滞在地での

投票所には車いすや老眼鏡などを用意しています。手の震えやけがで字を書くことが難しい人に

みんなにやさしい選挙

期日前・不在者投票(検索)に掲載しています。詳しくは、市ホームページ(福岡市)などを利用することができます。詳しくは、市ホームページ(福岡市)などを利用することができます。



スマホはこちらから

区選挙管理委員会 問い合わせ先 ☎419-1006 ☎452-6735

住民票を移して3カ月以上たったら新住所地で投票できるよ。引っ越したら住民票を移そうね。



未来のために投票を

ことし秋までに衆議院議員総選挙が行われます。選挙は、一人一人の声を政治に反映させる大切な機会です。必ず投票に行きましょう。

衆議院議員総選挙

衆議院の現議員の任期はことし10月21日に満了するため、秋までに選挙が行われます。



明るい選挙のイメージキャラクター「選挙のめいすいくん」

不在者投票▽県が指定した病院や老人ホームに入

院・入所している人は施設等での不在者投票▽一定の障がいがある人などは郵送による不在者投票

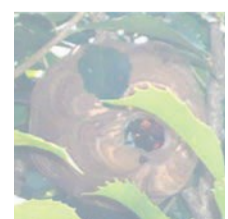
代わって、投票所の職員が代筆する代理投票や、点字投票もできます。職員に気軽に声を掛けてください。

ハチにご用心

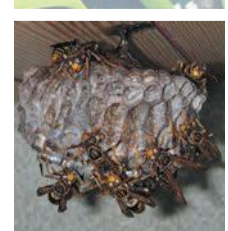
夏から秋にかけて、ハチの活動が活発になります。ハチに刺される事故の多くは、庭木の剪定(せんてい)や草刈りをしているときに発生しています。周辺に巣がないことを確認して作業を始めましょう。巣を見つけても近寄らないようにしてください。

刺されたときは、①傷口を流水で洗う②氷で冷やす③抗ヒスタミン軟こうやステロイド軟こうを塗る一などの応急処置を行い、気分が悪くなったり動悸(どうき)がしたりする場合はすぐに医療機関を受診してください。

市では、ハチやハチの巣の駆除は行っていません。危険を伴うスズメバチなどの駆除は、専門業者に依頼することをお勧めします(有料)。区自転車対策・生活環境課 ☎419-1070 ☎441-5603



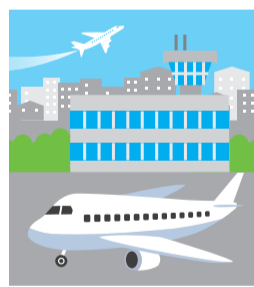
コガタスズメバチの巣



アシナガバチの巣

空港周辺にお住まいの皆さんへ

福岡空港周辺の航空機騒音指定区域内で、防音工事により設置した空調機器(10年以上経過し故障しているもの)の取り換えに、一定額を助成します。



申込書は、市空港対策課(市役所北別館1階)、区市民相談室、各共同利用会館で配布しています。

空港周辺整備機構(博多駅東二丁目17-5 アークビル9階) ☎472-4594 ☎472-4597 12月3日(必着)までに同機構へ郵送するか持参してください。

国民健康保険料の納付が困難なときは相談を

国民健康保険・後期高齢者医療制度は、皆さんの保険料によって運営されています。特別な事情や相談がなく保険料を滞納していると、給与などの財産が差し押さえられることがあります。

区保険年金課 ☎419-1119 ☎441-0075

参加募集 ※応募事項は14面の申し込み方法参照

秋のステージはかた 出演団体募集

博多区民の文化祭「秋のステージはかた」の出演団体を募集します。ダンスや演奏など日頃の成果を発表してみませんか。

期11月21日(日) ※出演時間は1団体10分程度 所博多市民センター 問まつりはかた実行委員会事務局(博多区企画振興課) ☎419-1043 📠434-0053 対公民館サークルなど博多区民を中心に構成された団体(応募多数の場合は選考) 料無料 申込書をメール(t-shinko.HAWO@city.fukuoka.lg.jp)かファクス、郵送(〒812-8512住所不要)で8月27日(必着)までに同事務局へ。申込書は区ホームページ(「秋のステージはかた」で検索)に掲載するほか、区役所や公民館で配布しています。



こころの病 家族講座

統合失調症について理解を深める講座です。期下表の通り ※いずれも午後1時半~3時半 所博多区保健福祉センター2階 集団指導室 問博多区健康課 ☎419-1092 📠441-0057 対統合失調症の人の家族や支援者など 定各回先着20人 料無料 申電話かファクスで7月15日(休)以降に同課へ。

日程	テーマ	講師
8/27(金)	統合失調症の症状と治療について	精神科医
9/22(水)	家族の対応について	臨床心理士

おたのしみ劇場 「サッキンチョと九助」

劇団「さんぽ」が、自然と環境をテーマに人間とカッパの冒険物語を公演します。

期9月5日(日)午後2時~2時50分(開演は1時から) 所博多市民センター ☎472-5991 📠472-5952 対先着250人 料無料 申8月5日(休)以降に電話か同センター窓口で申し込み。

アニサキス食中毒に注意!

近年、アニサキス食中毒が急増しています。アニサキスは寄生虫の一種で、その幼虫が寄生したサバやサンマなどの魚介類を刺身や寿司で食べることで、激しい腹痛や嘔吐を引き起こします。



~予防のポイント~

- 新鮮なものを選ぶ
魚は新鮮なものを購入し、丸ごと1匹購入したときは、速やかに内臓を取り除きましょう。
 - 幼虫を直接取り除く
できるだけ明るい場所で調理し、アニサキス幼虫がいたら除去しましょう。
 - 加熱・冷凍をしっかりと
アニサキス幼虫は、70℃以上で加熱するか-20℃以下で24時間以上冷凍することで死滅します。食酢での調理や塩漬けでは死滅しないので注意しましょう。
- 問博多区衛生課 ☎419-1126 📠434-0007

保健 だより

【問い合わせ・申込先】 ①集団健診予約センター ☎0120-985-902 📠0120-931-869
②健康・感染症対策係 ☎419-1091 ③母子保健係 ☎419-1095 ④精神保健福祉係 ☎419-1092
⑤地域保健福祉課 ☎419-1100 ⑥企画管理係 ☎419-1089 📠441-0057(☎は②~⑥共通)
※場所の記載がないものは博多区保健福祉センター(保健所)で実施。
※料金の記載がないものは無料。各健(検)診は受診料の減免制度あり(満70歳以上、市民税非課税世帯の人など)。



健(検)診等

健(検)診予約は、各健(検)診日の10日前(土・日曜・祝休日を除く)まで。※予約受付日時は平日9:00~17:00

問	予約	内容	実施日		受付時間	対象・料金・その他(令和4年3月31日までに対象年齢になる人は誕生日前でも受診可)	
			8月	9月			
申	込	要	よかドック(特定健診)		8:30~10:30	対40~74歳の市国民健康保険に加入している人 料500円(令和3年度中に40歳・50歳になる人、満70~74歳の人には無料) 託国民健康保険証、受診券 対40~69歳 料600円 ※満70歳以上の人は医療機関や健康づくりサポートセンターでの受診をお願いします。 対40歳以上 料500円 対40歳以上(2年度に1回) 料40歳代1,300円、50歳以上1,000円 対20歳以上(2年度に1回) 料400円 対40~64歳 料500円 ※50歳以上で肺がんのハイリスク者は喀痰(かくたん)細胞診検査(料700円)あり。 対65歳以上 対令和3年度中に35歳または40歳になる人 料1,000円 対40歳以上 ※妊娠中の人、骨粗しょう症で現在治療中または経過観察中の人を除く。 料500円	
			がん検診	30(月)			3(金) 15(水)
			胃がん(胃透視)				
			大腸がん				
			乳がん				
			子宮頸(けい)がん				
			肺がん				
			結核・肺がん				
胃がんリスク検査(血液検査)							
骨粗しょう症検査							

検査・相談等

問	予約	内容	実施日		受=受付時間 受=実施時間	対象・料金・その他
			7月	8月		
②	不要	エイズ・クラミジア・梅毒抗体検査	—	12(木) 26(木)	受9:00~11:00	匿名で検査可。検査結果は2週間後に本人に直接説明。
			28(水)	11(水) 25(水)	受16:00~18:00	
	不要	B型・C型肝炎ウイルス検査	—	12(木)	受9:00~11:00	対市内に住む20歳以上で過去に検査を受けたことがない人 託身分証明書
	要	栄養相談	20(火)	6(金) 23(月)	10:00~11:00 受12:30~13:30 14:00~15:00	管理栄養士による食事のバランス、離乳食などの個別相談。
③	不要	離乳食ミニ相談会	—	20(金)	受13:00~16:00 ※時間中いつでも参加可	離乳食開始の目安、初期の進め方についての相談。(1組10分程度) 対生後5~8カ月頃の子どもと保護者 対25組程度
	要	母子健康手帳特設交付	19(月)	2(月) 23(月)	受13:00~15:00	対区内に住む妊婦とその家族 対妊娠届出書、個人番号(マイナンバー)が確認できるもの、本人確認書類など
④	要	マタニティ個別相談会	—	16(月)	受13:15~15:15	対区内に住む妊婦とその家族 対母子健康手帳、筆記用具
	要	お母さんの心の相談	—	25(水)	受9:30~11:30	専門医による相談。対妊産婦 対1週間前まで

母子巡回健康相談

対妊産婦、乳幼児とその保護者 対先着15組30人 申電話か、ファクスに参加者全員の応募事項を書いて7月15日(休)午前9時半以降に博多区地域保健福祉課へ。 対母子健康手帳

問	予約	場所	実施日	実施時間
⑤	要	春住公民館	8/10(火)	13:30~
		奈良屋公民館	8/11(水)	
		席田公民館	8/16(月)	
		東吉塚会館	8/18(水)	9:30~ 13:30~
		千代公民館	8/27(金)	
		月隈公民館	8/27(金)	
		那珂南会館	8/31(火)	

校区献血 ※予約不要

問	場所	実施日	受付時間
⑥	月隈公民館	7/16(金)	13:30~16:00
	千代公民館	8/27(金)	13:30~15:30

感染症対策にご協力ください 健(検)診やイベント等に参加する際は、マスクの着用をお願いします。また、掲載している健(検)診やイベントは中止となる場合があります。事前に各問い合わせ先へご確認ください。