



博多区役所 〒812-8512 博多区博多駅前二丁目9-3 区ホームページ 博多区 検索

区役所代表電話 ☎ 441-2131



区の人口 240,729人 (前月比 81人減) (男 114,797人 女 125,932人) 世帯数 150,166世帯 (前月比 9世帯増) (平成31年3月1日現在推計)

☎=日時、開催日、期間 所=場所 問=問い合わせ ☎=電話 図=ファクス 対=対象 定=定員 料=料金、費用 託=託児 申=申し込み 持=持参 メール=メール ホームページ=ホームページ

お知らせ

4月7日(日)は統一地方選挙

福岡県知事・県議会議員・市議会議員選挙が行われます。ぜひ投票に行きましょう。

期日前投票

期日前投票所を開設します=下表。 ※投票所入場整理券がない場合も選挙人名簿に登録されていれば投票可(身分証明書等は不要)。

Table with 2 columns: 場所 (Location) and 日時 (Date/Time). Locations include 区役所3階大会議室, さざんぴあ博多1階市民ロビー, and 市役所1階市民ロビー. Dates are 3/30(土)~4/6(土).

区選挙管理委員会事務局

☎419-1006 図452-6735

市民体育館の利用時間の変更

市民体育館(東公園 8-2 ☎641-9135 図641-9139)は選挙の開票所になるため、利用時間を変更します=下表。

Table with 3 columns: 場所 (Location), 4/7日 (4/7), 4/8日 (4/8). Locations include 第一競技場 and その他. Times are listed for each date.

優良運転者を表彰します

5年以上無事故無違反の優良運転者の表彰申請を受け付けます。受付期間は4月1日(月)~5月17日(必着)です。申し込み方法など詳しくは問い合わせを。

博多交通安全協会(博多駅前二丁目 博多警察署内) ☎483-1513 図402-5556

ご利用ください 行政相談

行政相談委員が、行政サービスに対する要望や相談を受け付けます(申し込み不要)。

毎月第3月曜日(祝休日を除く)午前10時~午後1時 区市民相談室 総務省九州管区行政評価局 ☎431-7082 図431-8317

参加募集 ※応募事項は15面の申し込み方法参照

シルバードライビングスクール

運転実技チェックや安全運転サポート車の乗車体験などを行います。今年から会場が変わりますのでご注意ください。 ※免許更新時の高齢者講習ではありません。

5月13日(月)午後2時~4時半 区アイルモータースクール博多の森(糟屋郡志免町王子一丁目28-16) 区総務課 ☎419-1044 図452-6735 区内に住む60歳以上の運転免許証所持者 先着35人 無料 電話かほかき(〒812-8512住所不要)、ファクスに応募事項と生年月日、車種(マニュアルかオートマチック)を書いて4月26日(必着)までに同課へ。

「初めての子育てで不安」「近くに相談相手がない」など、子育てに関する悩みはさまざまです。地域の「子育て交流サロン」や、区内の「子どもプラザ」を紹介します。



親子でリラックスできる空間

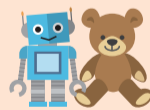
「席田すくすくサロン」は、席田公民館で原則毎月第2金曜日の午前10時から正午まで開催。元気いっぱい遊びに来る子どもたちを「すくすくサポーター」の皆さんが笑顔で迎えます。同サロンを主宰する席田校区社会福祉協議会会長の吉村浩雄さんは「参加者に安心して楽しんでもらえる

博多区の子どもプラザ 無料 不要

Table with 3 columns: 施設名 (Facility Name), 所在地・問い合わせ先 (Location/Contact), 休館日 (Closed Days). Lists 山王子どもプラザ and 博多南子どもプラザ.

子育て情報を発信しています

子育て交流サロンや子どもプラザのほか、子育て中に利用できる施設や相談窓口を掲載した「博多区子育て情報マップ」など、子育てに役立つ情報を区ホームページ(「博多区 子育て」で検索)で紹介しています。



0歳~就学前の親子を対象に、「子どもプラザ」を区内に2カ所開設しています。午前10時から午後4時までの開館中は、おもちゃや絵本などで自由に遊べます。下写真。子育て支援の経験が豊富なスタッフが常駐し、心配事も気軽に相談できます。

区子育て支援課 問い合わせ先 ☎419-1086 図441-1455



山王子どもプラザ

子育てを応援します



子どもプラザ

区役所を

花でいっぱい

3月5日に、博多区役所前2カ所の花壇をリニューアルしました。今回は、区内の専門学校の「共創のまちづくり」の取り組みとして、大原保育医療福祉専門学校の皆さんが、花壇のデザインから植え替えまでボランティアとして参加。福岡・博多の自然や食べ物を意識した色使いの、春らしい花壇になりました。



一つ一つ丁寧に植えていきます

植え替えに参加した生徒は「作業は大変だったけど、完成すると達成感がありました。来庁する人にも楽しんでもらえたらうれしいです」と笑顔で話しました。区役所にお越しの際には、華やかになった花壇をぜひご覧ください。 区企画振興課 問い合わせ先 ☎419-1010 図434-0053



同校の皆さんと区職員

