

(4)生態系の保全・再生の取り組みやすさの参考情報

里山の樹林や水田等を Eco-DRR として保全・再生するためには、継続的な維持管理活動の実施など人が手を加える必要があります。保全・再生の取り組みやすさの観点から、福岡市の人口や拠点施設の分布状況などのデータを整理し、ポテンシャルのある場所を評価する参考としました。

表 25 保全・再生の取り組みやすさの参考となるデータ

データ	概要	出典
国土数値情報 250m メッシュ別 将来推計人口データ (R6 年国政局推計)	2020(令和 2)年の国勢調査に基づき、2070(令和 52)年までの 250m メッシュ別の将来人口について、男女別・年齢(5 歳階級)別に推計を行い、250m メッシュ毎に集計したデータ。	国土交通省「国土数値情報ダウンロードサービス」(250m メッシュ別将来推計人口データ (R6 国政局推計)) https://nlftp.mlit.go.jp/ksj/gml/datalist/KsjTmplt-mesh250r6.html
学校(2023(令和 5)年度作成)	学校教育法に規定する全国の幼稚園、小学校、中学校、義務教育学校、高等学校、中等教育学校、特別支援学校、大学、高等専門学校、専修学校、各種学校、又は就学前の子どもに関する教育、保育等の総合的な提供の推進に関する法律に規定する幼保連携型認定こども園の位置を示すポイントデータ。	国土交通省「国土数値情報ダウンロードサービス」(学校データ) https://nlftp.mlit.go.jp/ksj/gml/datalist/KsjTmplt-P29-2023.html
文化施設(2013(平成 25)年度作成)	全国の文化的に価値のある作品や生きものを収集・保存・展示し、またそれらの文化に関する教育・普及・研究を行う施設の位置を示すポイントデータ。	国土交通省「国土数値情報ダウンロードサービス」(文化施設データ) https://nlftp.mlit.go.jp/ksj/gml/datalist/KsjTmplt-P27.html
道路	道路中心線を、3m未満、3m～5.5m 未満、5.5m～13m 未満、13m～19.5m 未満、19.5m 以上の幅員区分別に表示したラインデータ。	国土地理院 数値地図オンラインサービス/数値地図(国土基本情報 20 万)の 1「道路中心線」 https://www.gsi.go.jp/kibanjoho/kibanjoho40027.html
道路・高速道路・	全国の高速度道路網の路線及び接続部について、路線名、地点名、供用開始年、供用更新年などの情報を路線形状、接続部位置ごとに時系列的に整理したラインデータおよびポリゴンデータ。	国土交通省「国土数値情報ダウンロードサービス」(高速道路時系列データ) https://nlftp.mlit.go.jp/ksj/gml/datalist/KsjTmplt-N06-2023.html
鉄道	全国の旅客鉄道・軌道の路線や駅について、形状、鉄道区分、路線名、運営会社等を整備したラインデータおよびポイントデータ。	国土交通省「国土数値情報ダウンロードサービス」(鉄道データ) https://nlftp.mlit.go.jp/ksj/gml/datalist/KsjTmplt-N02-2023.html

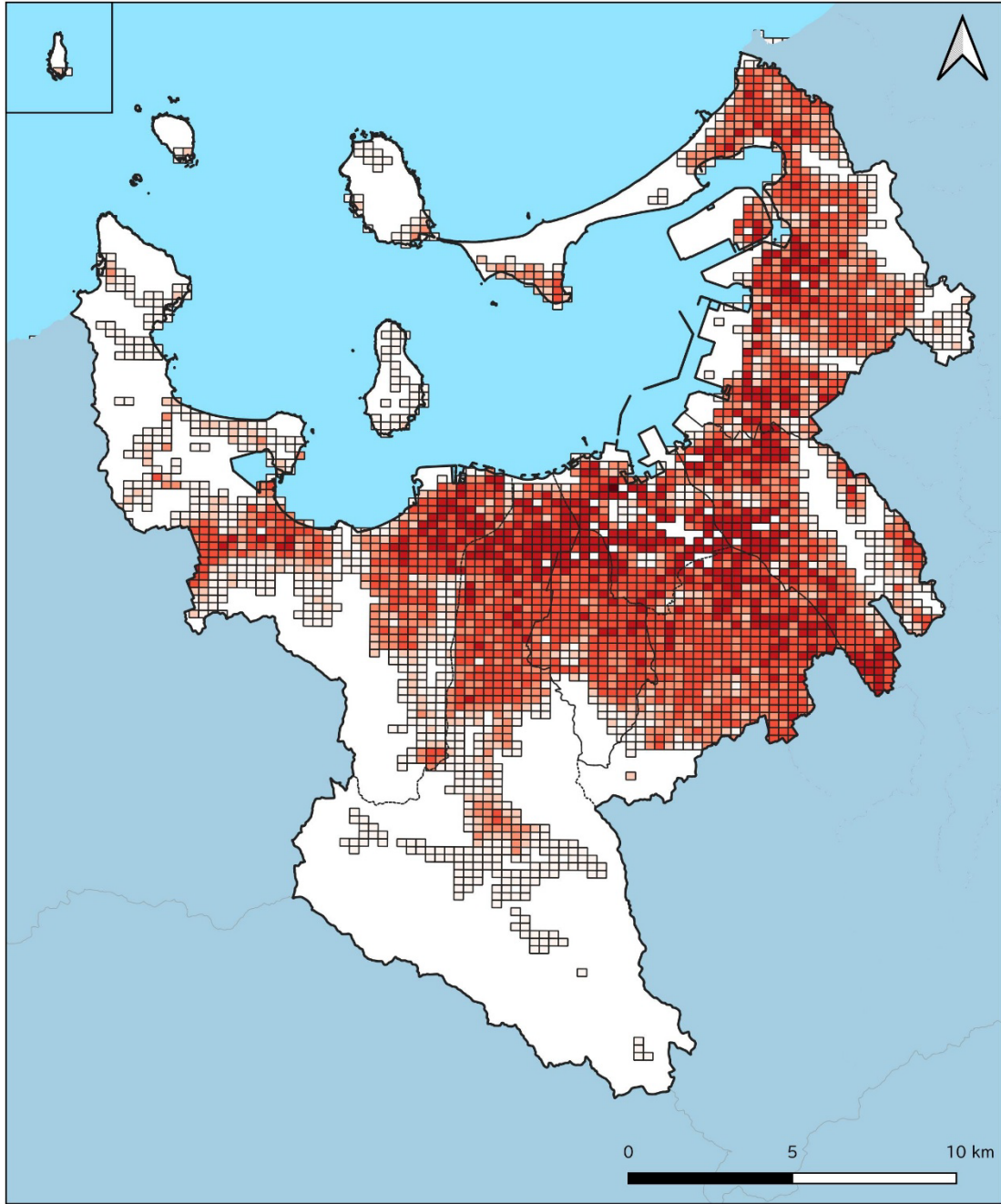


図 89 2020 年の総人口(250mメッシュ)

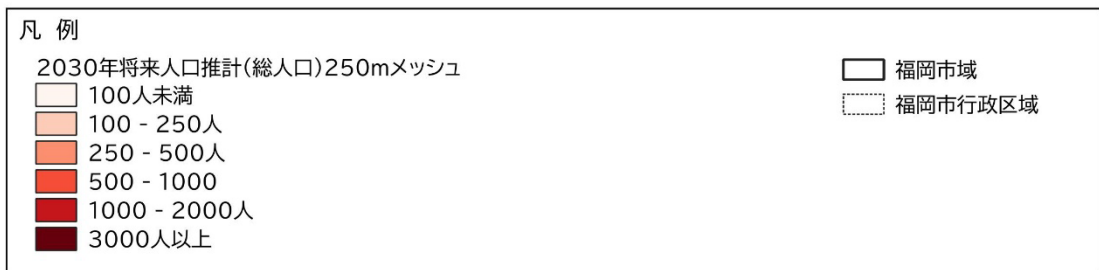
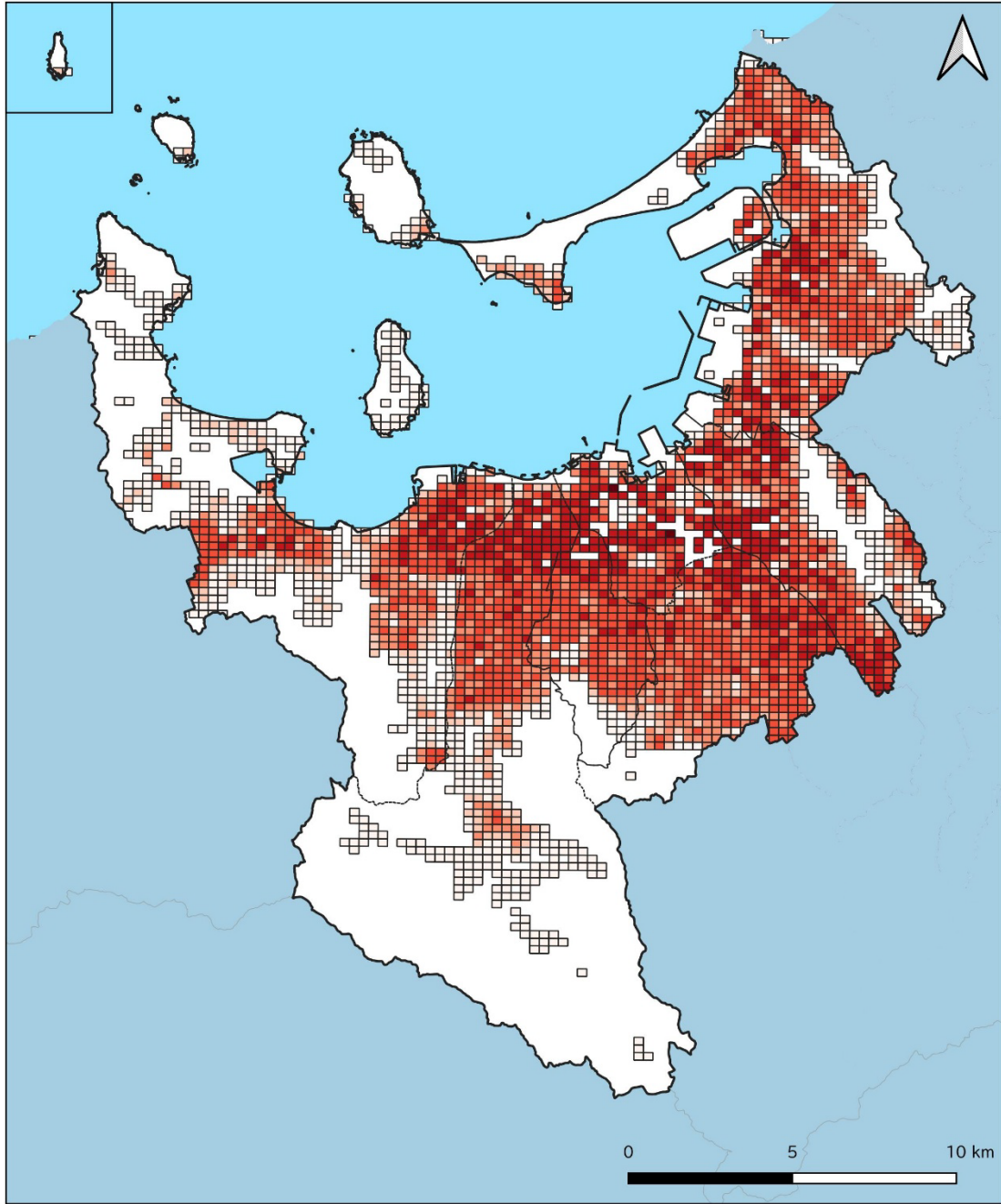


図 90 2030 年の将来推計人口 (250mメッシュ)