

## (5) 絶滅危惧種の分布状況、種数の増減傾向

山地や沿岸域などの自然性の高い地域に加え、人の手で管理が行われている農地や里地里山においても、多くの種が確認されています。

絶滅危惧種の全体的な確認種数は増加傾向にあります。

### ① 分布状況

本項で示す図は、本市が 1996(平成 8)年度～2023(令和 5)年度に実施した自然環境調査※において確認した種の位置情報にもとづいて、「環境省レッドリスト(2020(令和 2)年)、2025(令和 7)年、環境省)」及び「福岡県レッドデータブック 2024(令和 6)年、福岡県)」に掲載されている種を抽出し、3次メッシュとして表記したものです。

なお、これらの調査は、調査地点や頻度に偏りがあるため、必ずしも市内全域の状況を均等に把握しているものではないことに注意が必要です。

#### ※使用した報告書一覧

- 「平成 25 年度自然環境調査(外来生物の生息状況調査)委託報告書」(2013 年、福岡市環境局)
- 「平成 31 年度自然環境調査(昆虫類)委託報告書」(2019 年、福岡市環境局)
- 「令和 2 年度自然環境調査(鳥類)委託報告書」(2020 年、福岡市環境局)
- 「令和 3 年度自然環境調査(水生生物)委託報告書」(2021 年、福岡市環境局)
- 「令和 4 年度自然環境調査(ほ乳類・は虫類・両生類)委託報告書」(2022 年、福岡市環境局)
- 「令和 5 年度自然環境調査(植生及び貴重植物)委託報告書」(2023 年、福岡市環境局)

#### <評価ランクの設定>

図の凡例は下表のように定義し、より希少性の高い種が確認されたメッシュに高評価を与えています。

表 10 評価ランクの設定(植物)

評価 ランク	種の内訳				
	環境省レッドデータによる分類			福岡県レッドデータによる分	
				維管束植物	植物群落
6	絶滅危惧	絶滅危惧Ⅰ類	絶滅危惧Ⅰ	絶滅危惧Ⅰ	I類、Ⅰ～Ⅱ類
5			絶滅危惧Ⅰ	絶滅危惧Ⅰ	Ⅱ類
4		絶滅危惧Ⅱ類		絶滅危惧Ⅱ	Ⅲ類
3	準絶滅危惧			準絶滅危惧	Ⅳ類
2	情報不足			情報不足	—
1	絶滅のおそれのある地域個体群			野生絶滅	—

表 11 評価ランクの設定(その他の分類群)

評価 ランク	種の内訳					
	環境省レッドデータによる分類			福岡県レッドデータによる分類		
6	絶滅危惧	絶滅危惧類	絶滅危惧	絶滅危惧	絶滅危惧Ⅰ類	絶滅危惧
5			絶滅危惧			絶滅危惧
4		絶滅危惧Ⅱ類			絶滅危惧Ⅱ類	
3	準絶滅危惧			準絶滅危惧		
2	情報不足			情報不足		
1	絶滅のおそれのある地域個体群			その他のカテゴリ		

## ■植物

本市では、草地や明るい林、水田、ため池などの水辺に生息する絶滅危惧種が確認されています。

現在は、山地や農地、ため池、島しょなどでランク 6 や 5 に該当する種が多く確認されています。

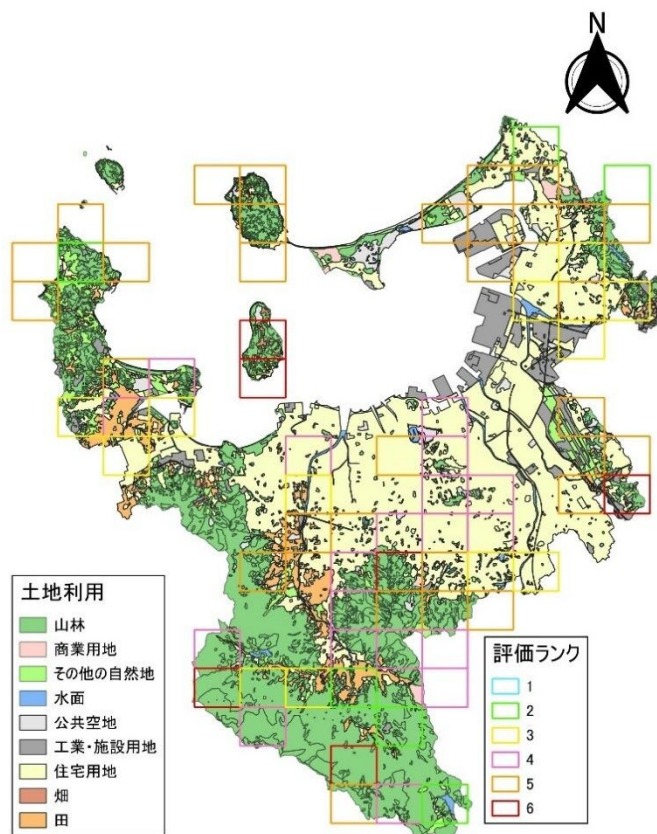


図 55 絶滅危惧種(植物)の分布状況

## ■哺乳類

本市では、自然性の高い環境や特殊な環境に生息する絶滅危惧種が確認されています。

現在は、沿岸域や農地、山地でランク 5 に該当する種が確認されています。

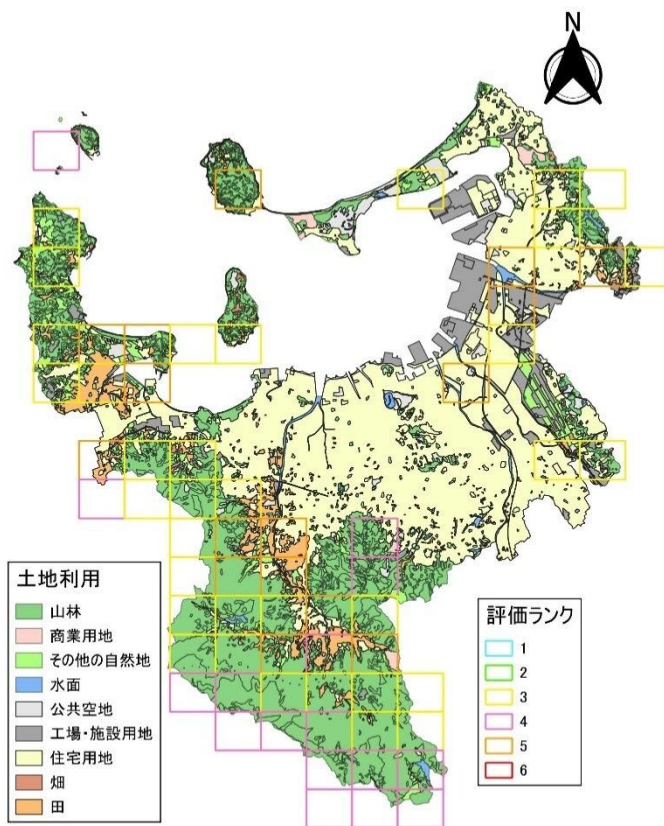


図 56 絶滅危惧種(哺乳類)の分布状況

## ■鳥類

本市では、シギ・チドリ・カモ類などの旅鳥や冬鳥を中心に絶滅危惧種が確認されています。

現在は、干潟や沿岸域、山地などでランク 6 や 5 に該当する種が多く確認されています。

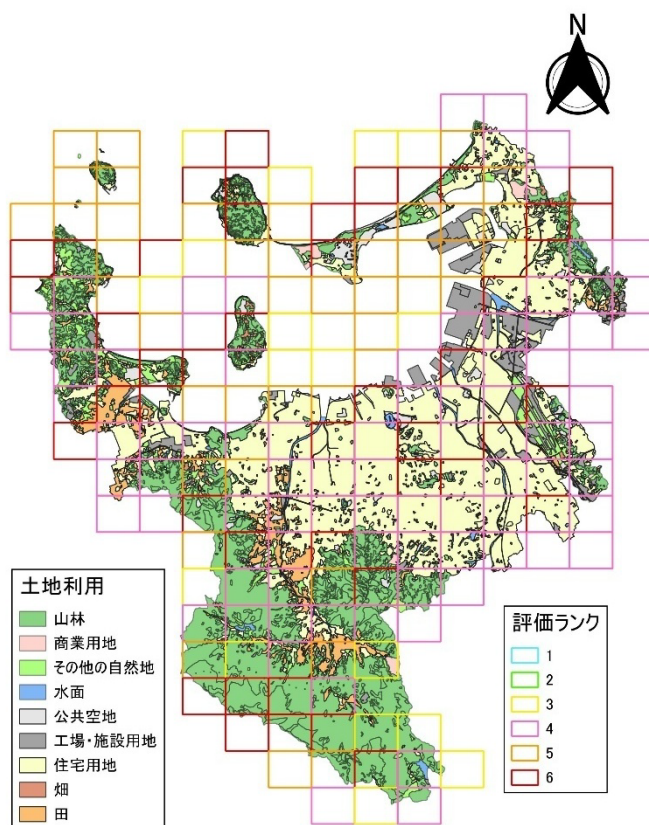


図 57 絶滅危惧種（鳥類）の分布状況

## ■爬虫類

本市では、海域（アカウミガメが産卵場所として利用）や山地などを中心に絶滅危惧種が確認されています。

現在は、沿岸域や山地でランク 5 に該当する種が確認されています。

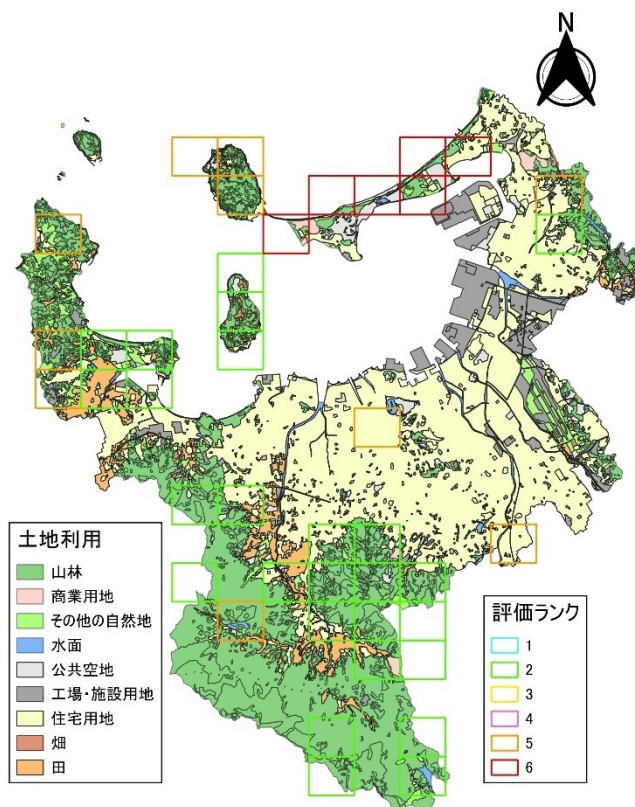


図 58 絶滅危惧種（爬虫類）の分布状況

## ■両生類

本市では、主に里地里山環境に生息する絶滅危惧種が確認されています。

現在は、山地を中心にランク 4 や 5 に該当する種が多く分布しています。

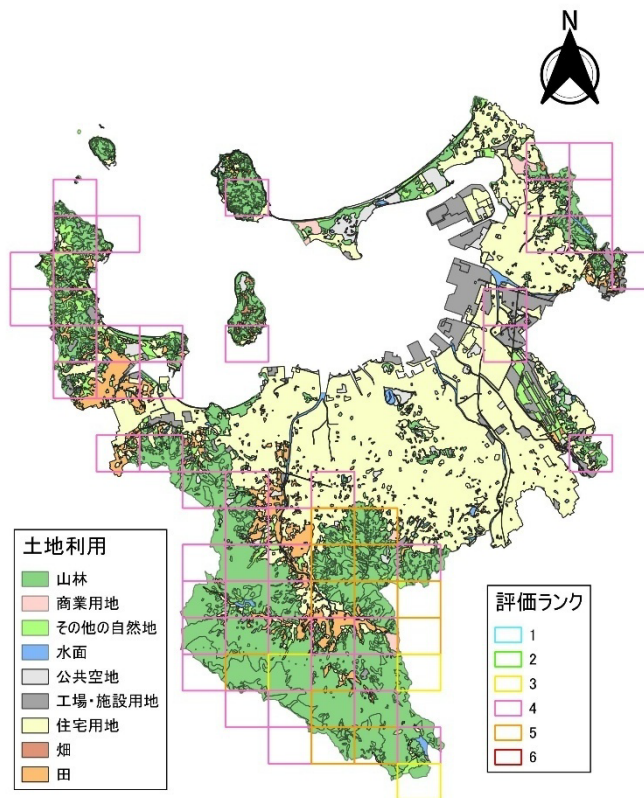


図 59 絶滅危惧種(両生類)の分布状況

## ■魚類

本市では、主に自然性の高い中小河川や、干潟、汽水域に生息する絶滅危惧種が確認されています。

現在は、市街地の河川や用水路、干潟などでランク 4 や 5 に該当する種が多く分布しています。多々良川水系などでは、ランク 6 に該当する種が過去に確認されていましたが、現在は確認できなくなっており、すでに絶滅している箇所も少なくないと考えられます。

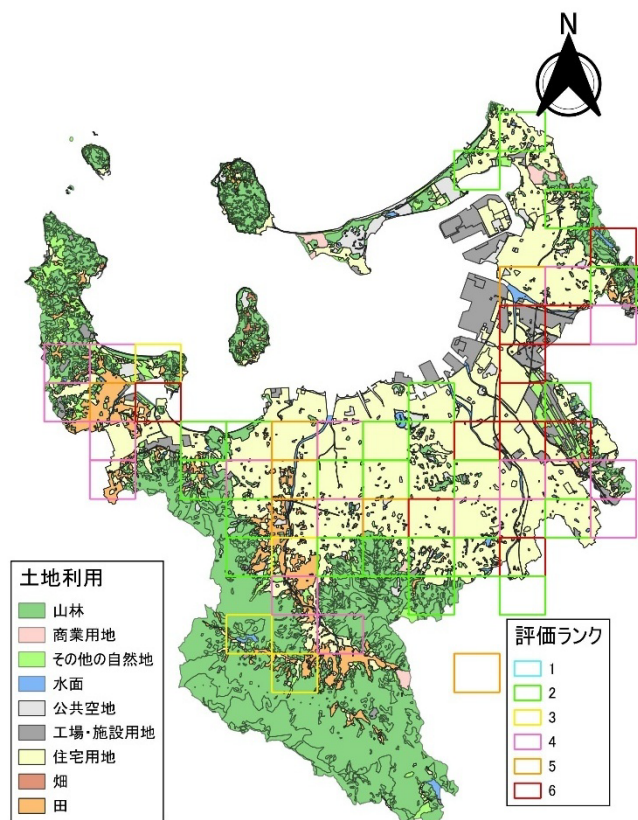


図 60 絶滅危惧種(魚類)の分布状況