

# 令和8年6月議会 議案説明資料

ページ

## ○予算議案

- |                                     |   |
|-------------------------------------|---|
| 1 令和8年6月 補正予算案 経済観光文化局集計表           | 1 |
| 2 議案第125号<br>令和8年度福岡市一般会計補正予算案（第1号） | 3 |

## ○一般議案

- |                                    |   |
|------------------------------------|---|
| 3 議案第142号<br>博多座舞台迫りスクリーン機構の取得について | 7 |
|------------------------------------|---|

経済観光文化局

# 1 令和8年6月 補正予算案 経済観光文化局集計表

## (1)一般会計補正予算案(第1号)

(単位:千円)

補正前の額 (A)					
歳入	歳出	財源内訳			
		特定財源			一般財源
		国県支出金	市債	その他	
155,347,443	175,146,143	966,085	2,501,000	151,880,358	19,798,700

(単位:千円)

補正額 (B)					
歳入	歳出	財源内訳			
		特定財源			一般財源
		国県支出金	市債	その他	
149,000	198,991	—	149,000	—	49,991

(単位:千円)

補正後 (C) : (A)+(B)					
歳入	歳出	財源内訳			
		特定財源			一般財源
		国県支出金	市債	その他	
155,496,443	175,345,134	966,085	2,650,000	151,880,358	19,848,691



## 2 議案第125号 令和8年度 福岡市一般会計補正

( 歳 入 )

予算案 説明書 ページ	款・項	目	補正前の額	補 正 額	計
			千円	千円	千円
3	(25) 市債				
	1. 市債	6. 経済観光文化債	2,501,000	149,000	2,650,000
その他の科目 (本補正外)			152,846,443	—	152,846,443
歳入 合計			155,347,443	149,000	155,496,443

# 予算案（第1号）＜経済観光文化局所管分＞

説 明	
	千円
○ 文化施設整備事業債の追加	149,000

( 歳 出 )

予算案 説明書 ページ	款・項	目	補正前の額	補 正 額	計
			千円	千円	千円
8 5 9	(7) 経済観光文化費  3. 文化費	2. ミュージアム費	3,640,508	198,991	3,839,499
その他の科目 (本補正外)			171,505,635	—	171,505,635
歳出 合計			175,146,143	198,991	175,345,134

説 明

千円

○ 博物館費の追加 198,991

事 業	補正前の額	補 正 額	計
博物館リニューアル推進事業	1,386,993	198,991	1,585,984

関連歳入 (25)市債 文化施設整備事業債		149,000
-----------------------------	--	---------

### 3 議案第 142 号

#### 博多座舞台迫りスクリー機構の取得について

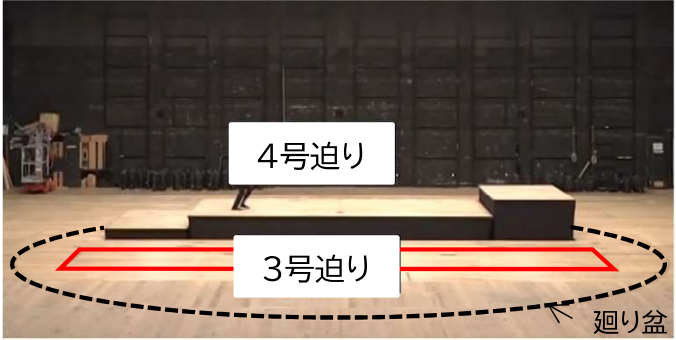
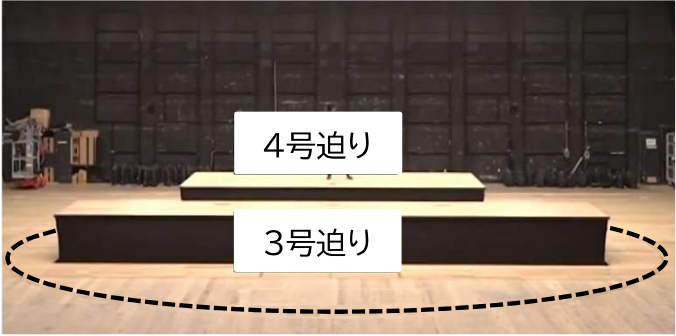
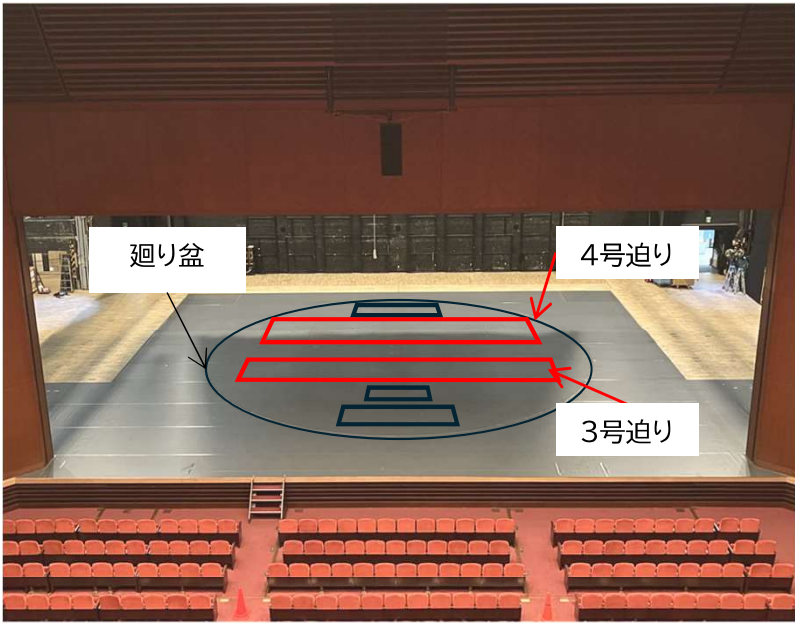
##### 提案理由

本件は、博多座舞台床機構である3号迫り及び4号迫り用として博多座舞台迫りスクリー機構を取得するものであるが、その契約価額が6,000万円以上であるので、議会の議決に付すべき契約及び財産の取得又は処分に関する条例第3条の規定により議会の議決を求めらるものである。

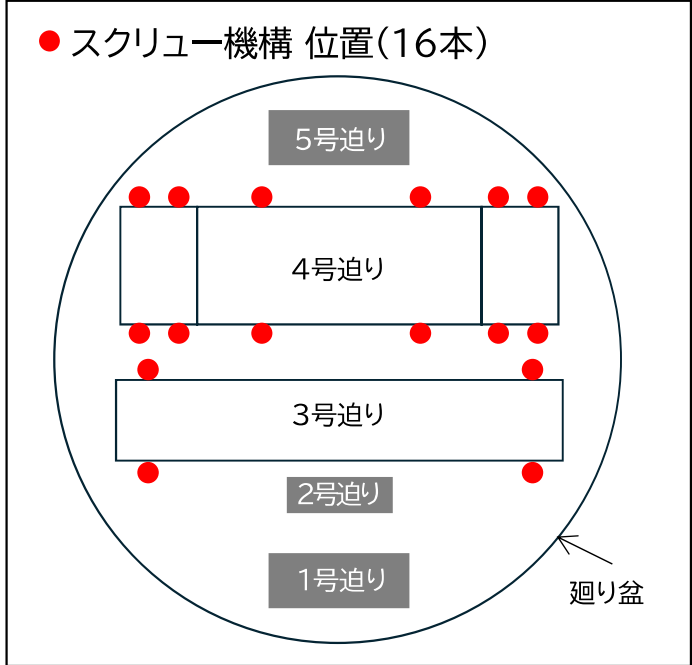
契約件名	博多座舞台床機構設備3号迫り・4号迫りスクリー機構の購入
履行期限	令和12年3月29日
履行場所	福岡市博多区下川端町2番1号 博多座
保証期間	受渡完了の日から1年間
性能等	(1) 構成品 ア スクリュー軸受 イ スクリュー軸 ウ スクリューナット (2) 材質 機械構造用炭素鋼鋼材(S45C)
取得数量	スクリー機構 16本
契約方法	特命随意契約 根拠法令:地方公共団体の物品等又は特定役務の調達手続きの特例を定める政令第11条第1項第2号
特命随意契約の理由	今回発注するスクリー機構は、博多座舞台床機構設備のうち「3号迫り・4号迫り」の舞台昇降装置を構成する重要部品である。舞台昇降設備においては、部品単体だけでなく、構造や制御方法、動作性能、安全性を一体的に確保する「装置全体の整合性」が求められ、機構の一部のみを外部業者により製作すると、舞台機構設備全体の動作保証が受けられず、その使用に著しい支障が生じる。  当該業者は、博多座の舞台機構設備一式を設計・製作し、設置後も保守点検・修繕を全て行ってきた、博多座の舞台機構設備全体の構造を正確に把握している唯一の業者であることから、「装置全体の整合性」を維持したまま、当該スクリー機構を製作できるのは同社のみである。  以上のことから、当該業者と特命随意契約を行うもの。
入札年月日	令和8年4月3日
契約の相手方	大阪市淀川区宮原四丁目3番29号 三精テクノロジーズ株式会社
契約金額	166,100,000円(うち、消費税及び地方消費税相当額 15,100,000円)
入札金額	151,000,000円(税抜)

# 物品概要

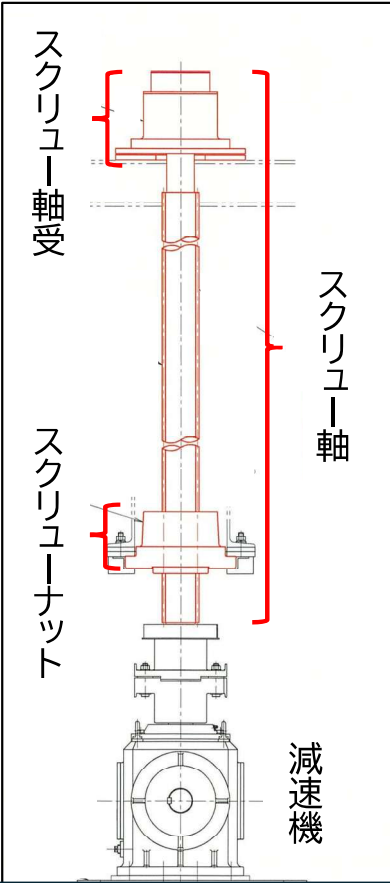
迫り等の配置イメージと動作の様子



スクリュー機構平面配置図

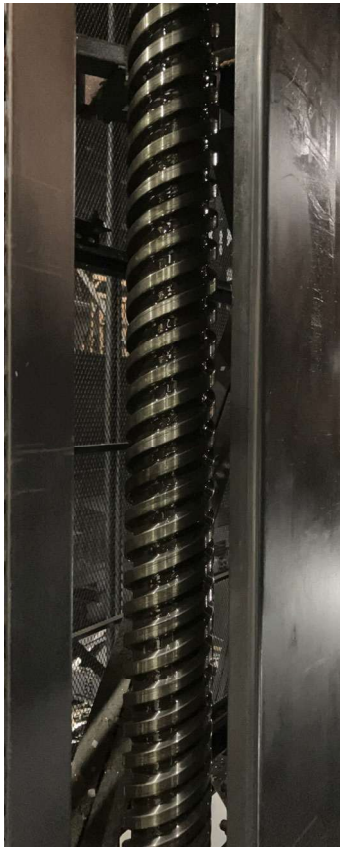


スクリュー機構姿図



寸法 :  $\Phi 100 \times 13.4\text{m}$

スクリュー軸一部写真



## 博多座の大規模修繕工事について

### 1 経緯

- ・博多座は、長期修繕計画に基づき、築30年目にあたる令和11年から、舞台迫りなどの大型の舞台機構等を修繕する大規模修繕工事を行うこととしており、長期の休館を予定している。

休館期間： 令和11年6月から令和12年9月までの16ヵ月を想定

主な工事内容： 舞台迫り・吊り物昇降設備や舞台照明・音響設備の修繕・更新、内装工事などを予定

### 2 現在の検討状況

- ・現在、大規模修繕工事に向けた工事内容の基本的な検討を進めている。
- ・工事に伴う休館期間については、本格的な演劇等の市民への鑑賞機会提供のため、(株)博多座において館外公演を実施する。

### 3 今後の進め方

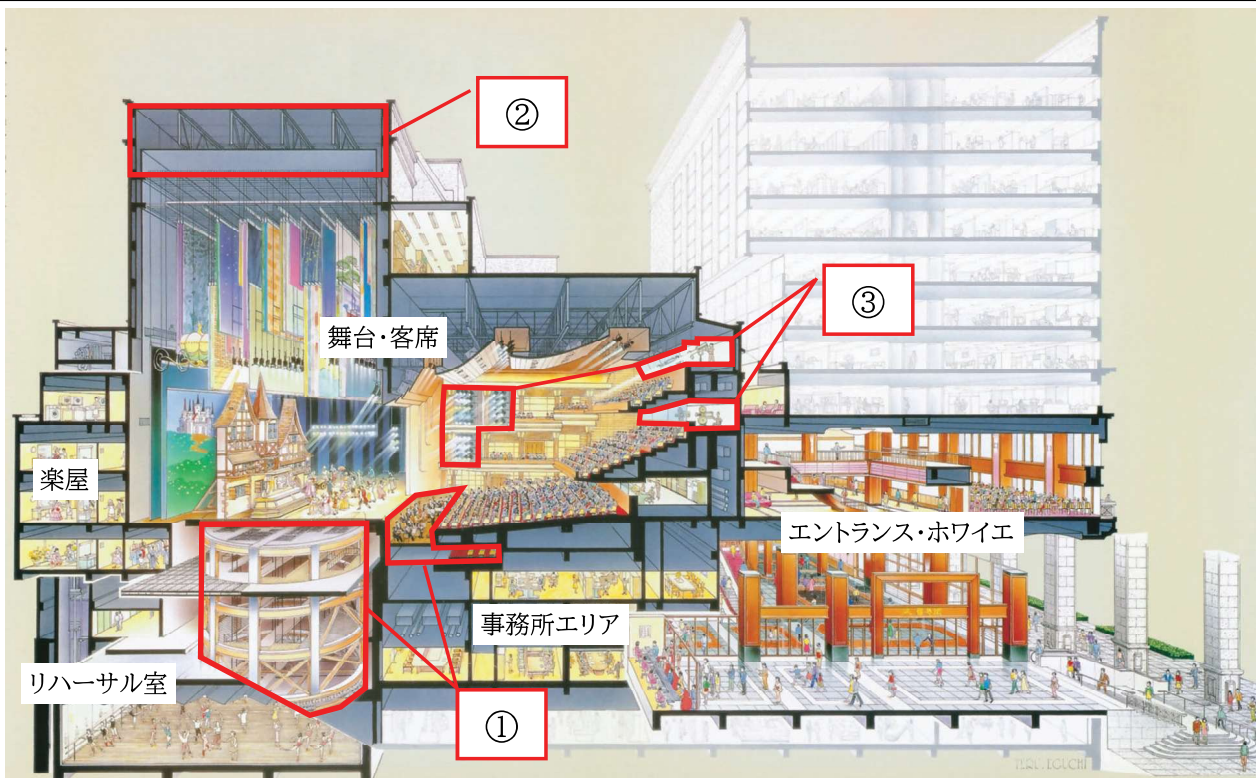
- ・令和8～9年度に基本設計、実施設計を予定しており、来年度以降、具体的な工事内容や工事期間、工事費に関して検討を行う予定。
- ・大規模修繕時に取り替えを予定している舞台迫り昇降設備のスクリー軸については、長期の製作期間を要することから、令和8年度に発注を予定。
- ・また、舞台迫り・吊り物昇降設備の更新工事についても、制御盤製作など長期の準備期間を要するため、先行して令和9年度に発注を予定。

#### 【参考】今後のスケジュール(予定)

R7nd	R8nd	R9nd	R10nd	R11nd	R12nd
本 工 事					
休館期間【想定】(R11.6~R12.9)					
●12月議会(今回報告) ●工事に関する基本検討	●基本設計	●実施設計	●契約手続き、準備工事	●工事着手	
先 行 製 作					
①舞台迫りスクリー軸					
	●当初議会(債務負担行為) ●契約手続き、製作				
②舞台迫り・吊り物昇降設備					
		●契約手続き、製作			

工事概要

参考資料



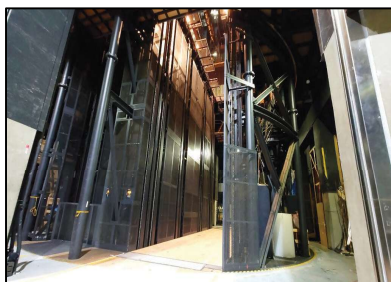
※博多座5周年記念誌より、抜粋

主な工事内容(予定)

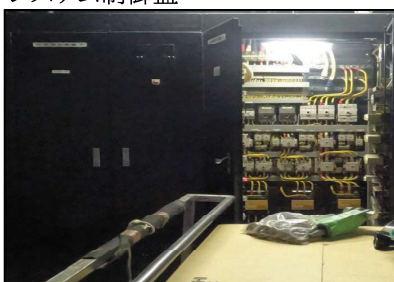
①舞台迫り等の修繕・更新 (R8nd スクリュー軸 先行発注/R9nd 舞台迫り・吊り物昇降設備更新工事 先行発注)

- ・ 舞台迫り 1号～5号機及び、オーケストラピットの昇降設備の修繕・更新
- ・ 廻り盆の駆動設備に係る修繕・更新
- ・ 舞台迫り等の更新に伴う、各システム制御盤の更新

舞台迫り機構



システム制御盤



廻り盆(駆動機構部分)



②吊り物機構の修繕・更新 (R9nd 舞台迫り・吊り物昇降設備更新工事 先行発注)

- ・ スポットライトや舞台セットを設置している吊り物昇降設備の修繕・更新
- ・ 吊り物昇降設備の更新に伴う、システム制御盤等の更新

③舞台照明・音響設備の修繕・更新

- ・ 舞台照明・音響を管理するための操作盤の更新
- ・ 舞台等に設置されている照明・音響設備の一部更新

④劇場内の内装工事(各所)

- ・ 劣化状況を踏まえた内容の修繕

操作盤(照明設備)

