

令和6年12月議会
福祉都市委員会報告資料

	ページ
1. 報告第58号 交通事故による損害賠償額の決定に関する専決処分について	… 1
2. 庁用自動車による事故報告について（第一報）	… 6
3. 障がい者スポーツセンターの現状と検討の方向性について	… 9

福祉局

1. 報告第 58 号 交通事故による損害賠償額の決定に関する専決処分について

事 故 報 告 書

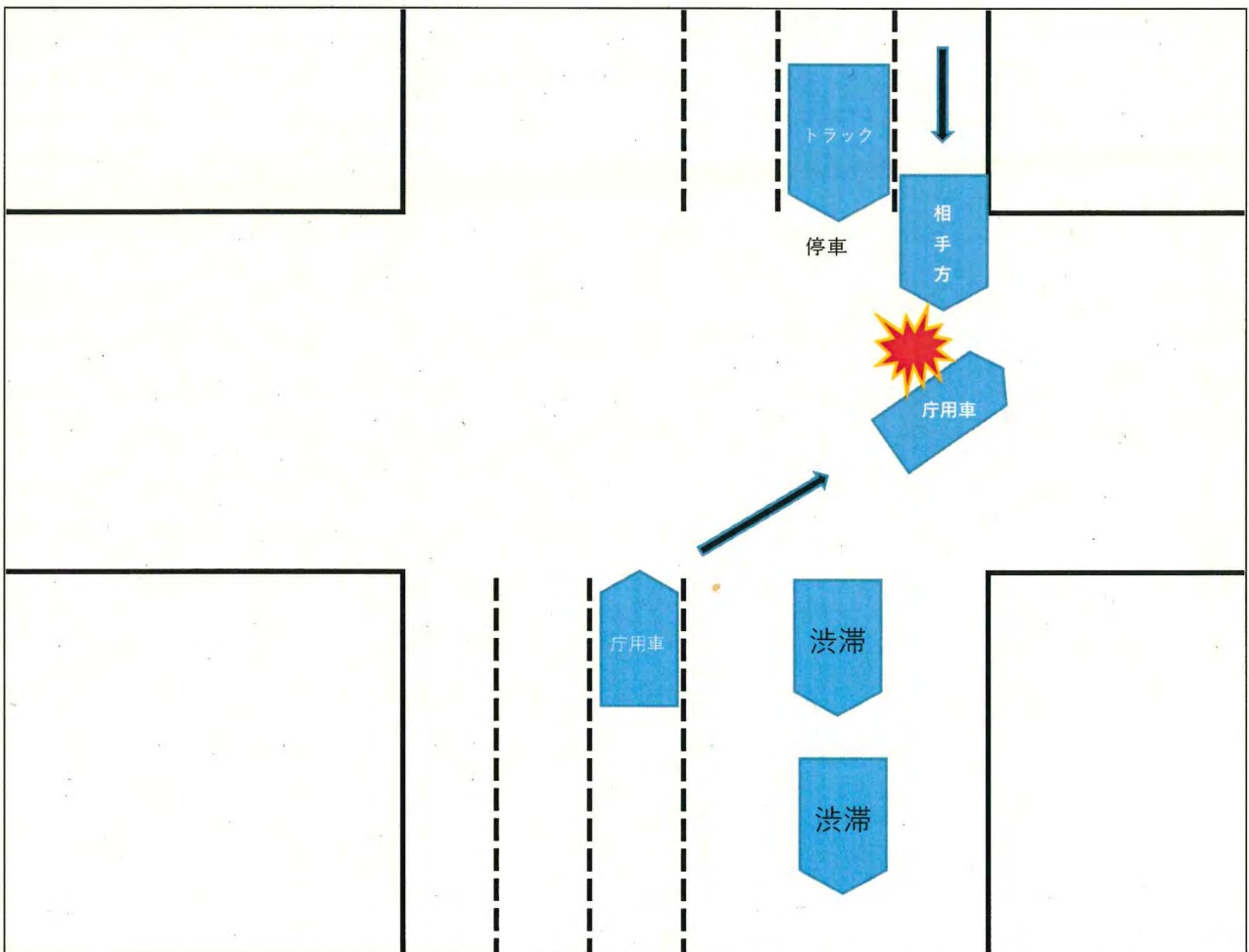
事故発生日時	令和6年6月21日（金曜日）午後1時30分頃 天候：晴れ			
事故発生場所	福岡市東区箱崎六丁目付近の松原交差点（国道3号線）			
相手方	住所	(※)福岡市情報公開条例に定める非公開情報と認められるおそれのある情報については、掲載していません。		
	氏名			
事故の概要	令和6年6月21日午後1時30分頃、東区保健福祉センター保護第2課の職員が、家庭訪問のため庁用自動車（同区保健福祉センター保護第1課所管）を運転中、東区箱崎六丁目付近の松原交差点（片側3車線）で、渋滞している対向車線の車の間を抜けながら、右折しようとしたところ、対向車線の奥側を直進してきた車と接触し、車両のボンネット等を損傷させたもの。			
損害の程度	相手方	人的損傷	なし	
		物的損傷	車両前方部ボンネット、前方バンパーの損傷 3,281,927円・・・(A)	
	市側	人的損傷	なし	
		物的損傷	左側前方ドア、後方ドアの損傷 220,000円・・・(B)	
過失割合	相手方	2割・・・(C)	本市	8割・・・(D)
損害賠償額 (A)×(D)－(B)×(C)	2,581,541 円			

事故現場見取り図

位置図



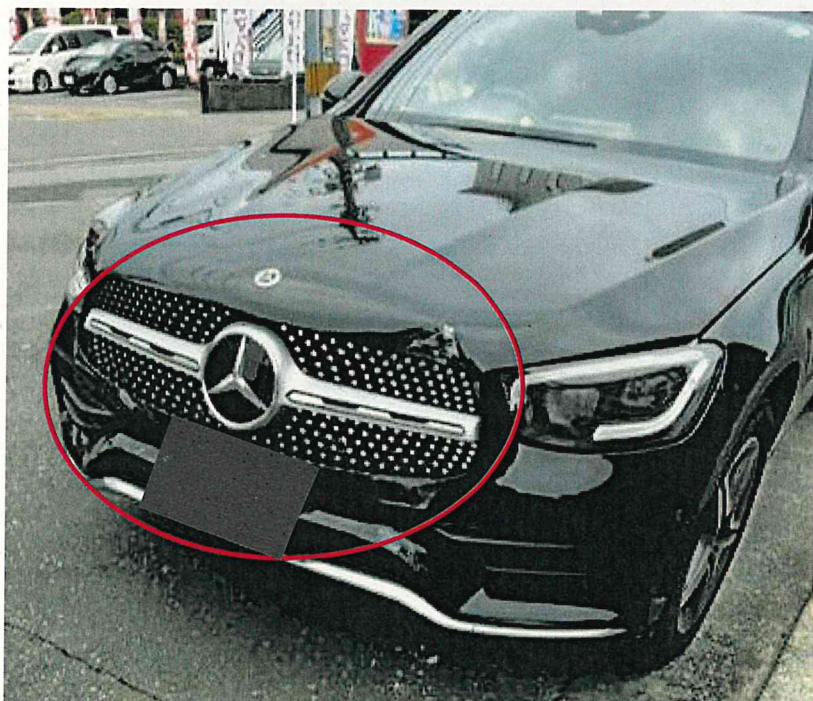
現場の状況



損傷箇所写真(市側)



損傷個所(相手方)

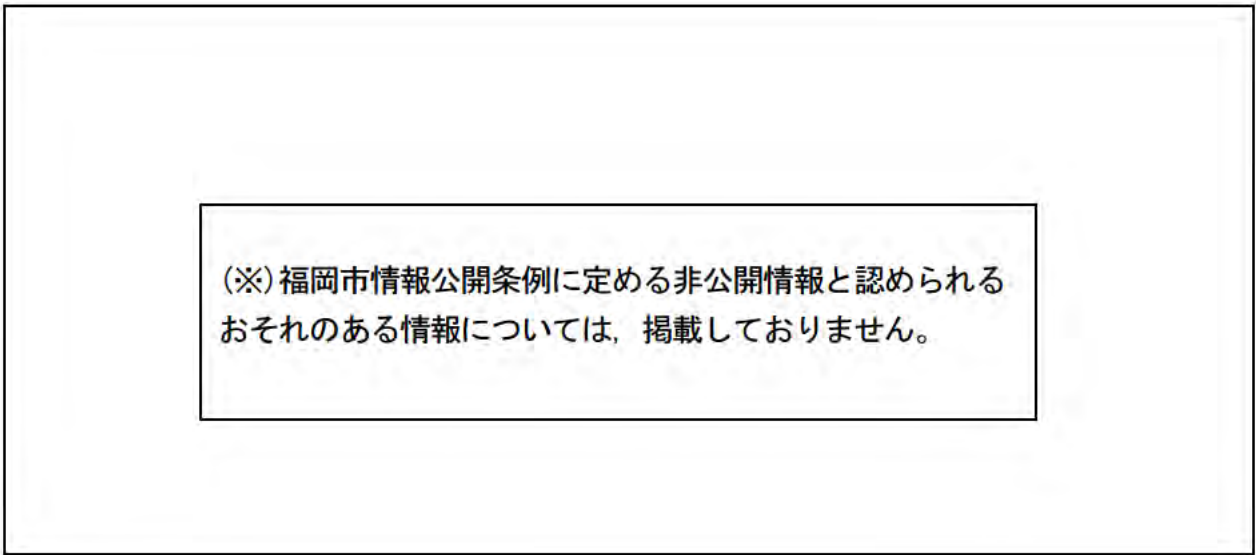


事故現場写真

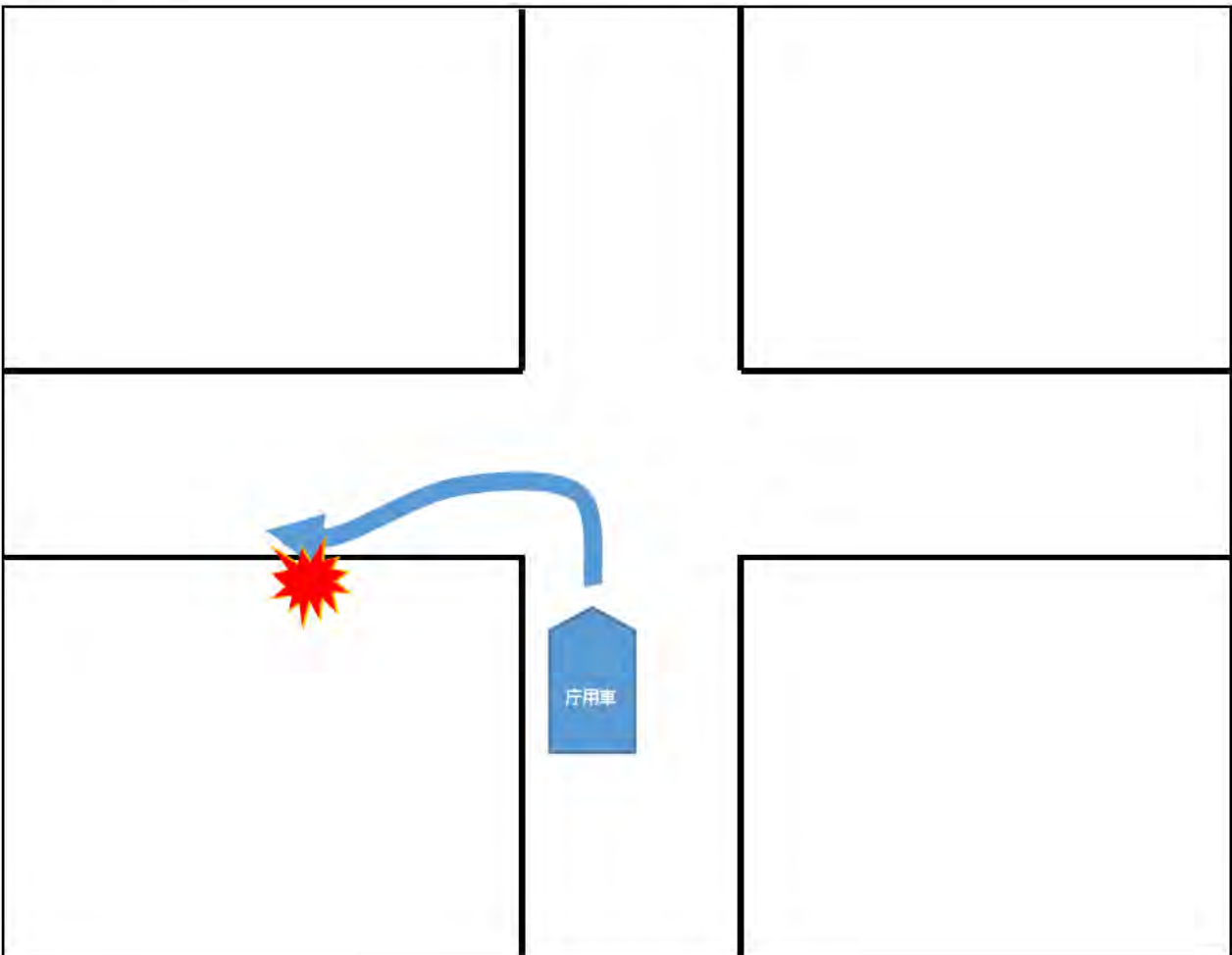


事故現場見取り図

位置図



現場の状況



損傷箇所写真(市側)



損傷箇所写真(相手方)



(※) 福岡市情報公開条例に定める非公開情報と認められるおそれのある情報については、掲載していません。

事故現場写真

(※) 福岡市情報公開条例に定める非公開情報と認められるおそれのある情報については、掲載していません。

(※) 福岡市情報公開条例に定める非公開情報と認められるおそれのある情報については、掲載していません。

3. 障がい者スポーツセンターの現状と検討の方向性について

1. 現状と課題

(1) 施設

所在地	南区清水1丁目17-15	
供用開始	昭和59年 ※開始から41年が経過	
構造等	鉄筋コンクリート造 (地上2階、地下1階)	
敷地面積	6,343 m ² (延床面積 4,666 m ²)	
特有の機能	車いすで入水可能なスロープ付きプール 家族更衣室 (介助者が入れる男女兼用個室) ブラインド卓球用の防音室	

- 昭和59年に開館した市唯一の障がい者スポーツ施設
- 障がい者の機能の回復や向上、社会参加等の援助のため、スポーツやレクリエーションを楽しめる場、リハビリ環境を提供
- 令和5年度の利用実績は約79,000人
- 令和5年度の現況調査によって設備や床などの老朽化が大きく進行しており、15か月以上の長期休館を伴う大規模な改修を要する状況であることが判明 (営業しながらの改修は困難)



(2) 障がい者スポーツを取り巻く環境

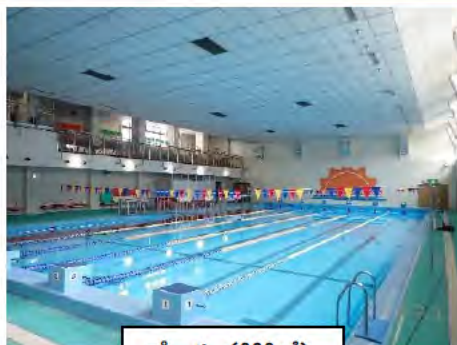
現状	○ 東京オリパラを契機に障がい者スポーツの認知度は大きく向上。
	○ 共生社会の実現に向けて、障がいの有無に関係なく、誰もが一緒にスポーツを楽しめるインクルーシブなスポーツ環境の整備が求められている。
課題	○ リハビリからアスリートレベルまで裾野が広がり、施設に求められる機能も多様化しているが、現在の施設では多様なニーズに対応できない。
	○ 障がい者スポーツの普及や共生社会実現に向けて、パラスポーツ指導員や、障がい者と健常者の橋渡し役となるコーディネーターのような人材が必要不可欠だが、人材を育成する環境や設備が不足している。

2. 検討の方向性について

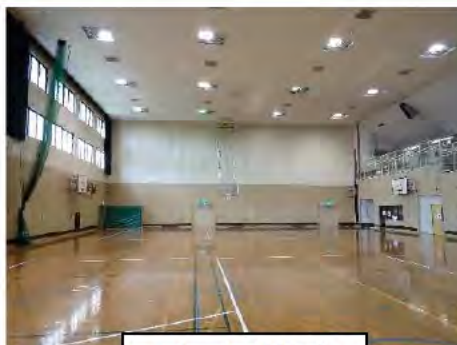
老朽化への具体的な対応策の検討に合わせて、時代と利用者のニーズを踏まえた施設となるよう、機能強化に向けた検討を行う。

障がい者スポーツセンターの現状と検討の方向性について(参考)

各階平面図



プール (662㎡)



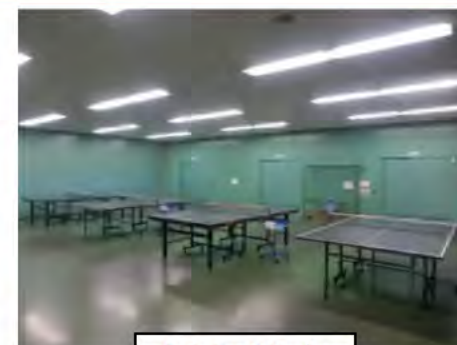
アリーナ (821㎡)



トレ室 (103㎡)



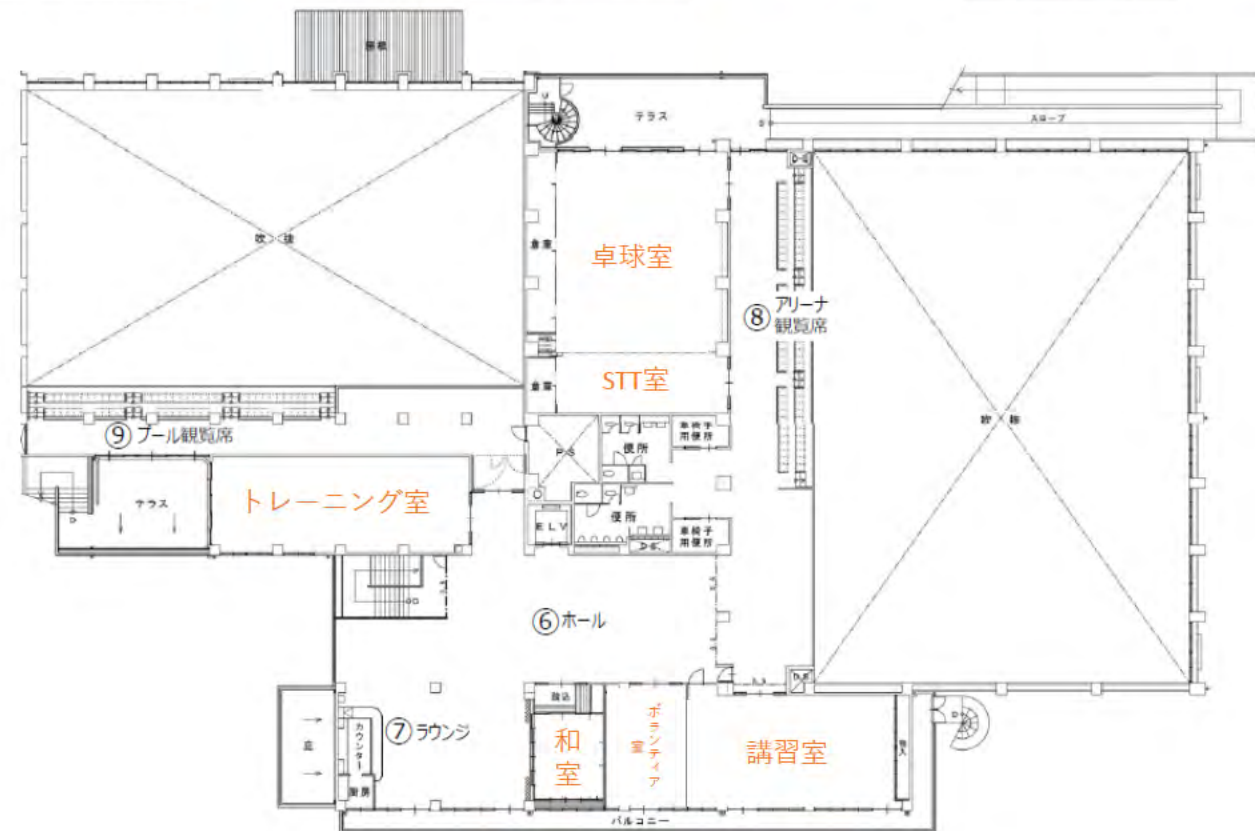
STT室 (45㎡)



卓球室 (135㎡)



1階平面図



2階平面図



小体育室 (164㎡)



事務室 (104㎡)



和室 (38㎡)



ボラ室 (42㎡)



講習室 (109㎡)