

経済振興委員会報告資料

博多座の大規模修繕工事について

令和 7 年 12 月
経済観光文化局

博多座の大規模修繕工事について

1 経緯

- ・博多座は、長期修繕計画に基づき、築 30 年目にあたる令和 11 年から、舞台迫りなどの大型の舞台機構等を修繕する大規模修繕工事を行うこととしており、長期の休館を予定している。

休 館 期 間： 令和 11 年6月から令和 12 年 9 月までの 16 ヶ月を想定

主な工事内容： 舞台迫り・吊り物昇降設備や舞台照明・音響設備の修繕・更新、内装工事などを予定

2 現在の検討状況

- ・現在、大規模修繕工事に向けた工事内容の基本的な検討を進めている。
- ・工事に伴う休館期間については、本格的な演劇等の市民への鑑賞機会提供のため、(株)博多座において館外公演を実施する。

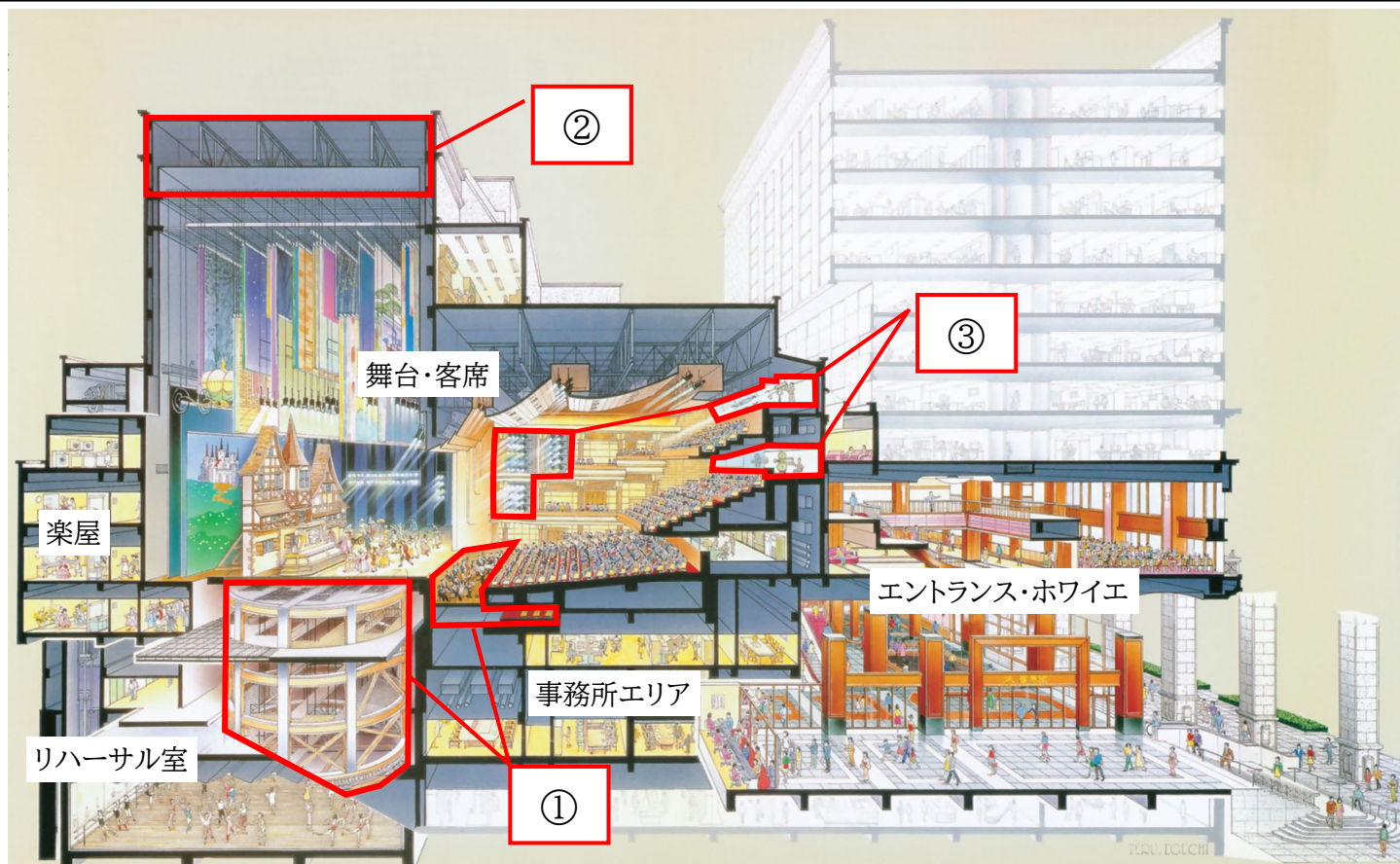
3 今後の進め方

- ・令和8～9年度に基本設計、実施設計を予定しており、来年度以降、具体的な工事内容や工事期間、工事費に関して検討を行う予定。
- ・大規模修繕時に取り換えを予定している舞台迫り昇降設備のスクリー軸については、長期の製作期間を要することから、令和 8 年度に発注を予定。
- ・また、舞台迫り・吊り物昇降設備の更新工事についても、制御盤製作など長期の準備期間を要するため、先行して令和 9 年度に発注を予定。

【参考】今後のスケジュール(予定)

R7nd	R8nd	R9nd	R10nd	R11nd	R12nd
本 工 事					
●12月議会(今回報告)					
●工事に関する 基本検討	●基本設計	●実施設計	●契約手続き、準備工事	●工事着手	
先 行 製 作					
①舞台迫りスクリー軸					
●当初議会(債務負担行為)					
●契約手続き、製作					
②舞台迫り・吊り物昇降設備					
●契約手続き、製作					

休館期間【想定】(R11.6～R12.9)



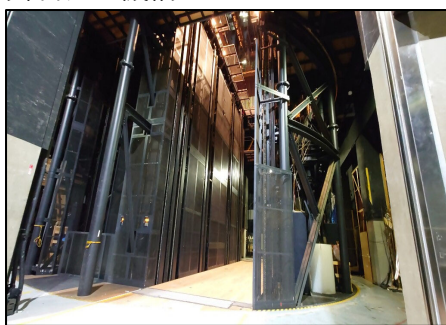
※博多座5周年記念誌より、抜粋

主な工事内容(予定)

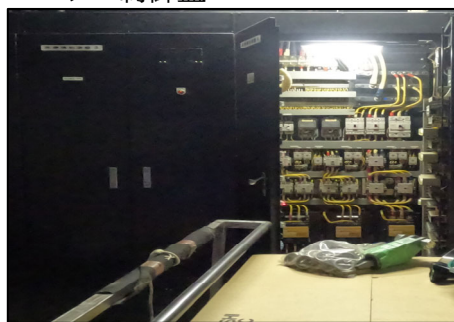
①舞台迫り等の修繕・更新 (R8nd スクリュー軸 先行発注／R9nd 舞台迫り・吊り物昇降設備更新工事 先行発注)

- ・ 舞台迫り 1号～5号機及び、オーケストラピットの昇降設備の修繕・更新
- ・ 廻り盆の駆動設備に係る修繕・更新
- ・ 舞台迫り等の更新に伴う、各システム制御盤の更新

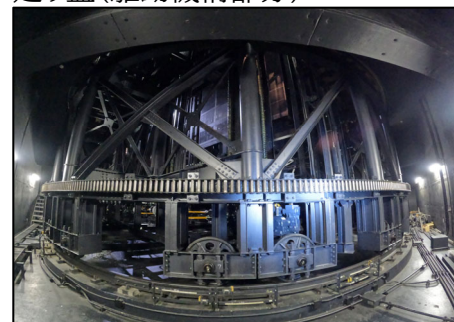
舞台迫り機構



システム制御盤



廻り盆(駆動機構部分)



②吊り物機構の修繕・更新 (R9nd 舞台迫り・吊り物昇降設備更新工事 先行発注)

- ・ スポットライトや舞台セットを設置している吊り物昇降設備の修繕・更新
- ・ 吊り物昇降設備の更新に伴う、システム制御盤等の更新

③舞台照明・音響設備の修繕・更新

- ・ 舞台照明・音響を管理するための操作盤の更新
- ・ 舞台等に設置されている照明・音響設備の一部更新

④劇場内の内装工事(各所)

- ・ 劣化状況を踏まえた内容の修繕

操作盤(照明設備)

