

令和5年2月議会
生活環境委員会
報告資料

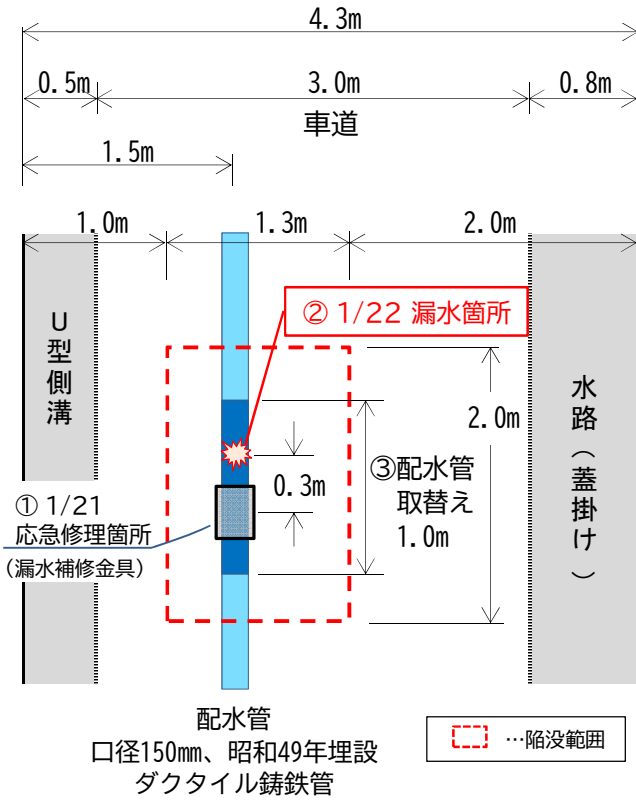
○公道下の水道管漏水による事故について

水道局

公道下の水道管漏水による事故について

| | |
|------------------|---|
| 1 発生日時 | 令和5年1月22日(日曜日) 午後10時45分頃 |
| 2 発生場所 | 福岡市東区和白東一丁目5番20号 付近 市道 和白東2739号線 (P4「位置図」参照) |
| 3 漏水の状況と その対応 | <p>上記の日時場所において、公道下に埋設された配水管からの漏水により、市道の一部が陥没したものの。</p> <p>○漏水した配水管 口径150mm ダクタイル鋳鉄管 昭和49年埋設</p> <p>○陥没の発生状況 前日(1/21)の配水管漏水に伴う応急修理箇所の近傍で新たな漏水が発生し、前日の応急修理箇所の仮舗装の切れ目から、埋め戻していた砂などが、地上に押し出され、徐々に陥没が広がった。 【陥没の大きさ(最大) 長さ:約2m 幅:約1.3m 深さ:約1m】</p> <p>○配水管修理の状況 漏水した箇所の配水管を約1m取替えた。 なお、工事中は片側交互通行とし、歩行者や車両の通行を確保した。</p> |
| 4 事故概要 | <p>通行規制前に陥没した箇所を通行した車両3台に対して、車体等を損傷させる損害を与えたもの。</p> <div style="border: 1px solid black; padding: 2px; width: fit-content; margin-left: auto; margin-right: auto;"> <small>(※)福岡市情報公開条例に定める非公開情報と認められるおそれのある情報については、掲載していません。</small> </div> <p>○損害を与えた相手方と損害の程度</p> <p>(1) ○○ ○○ 氏 (○○○○○○○○○○○○○○○○○○)</p> <p>【損害の程度】 ・ 物的損害：車両損傷(右前輪フェンダ一部等)</p> <p>(2) ○○ ○○ 氏 (○○○○○○○○○○○○○○○○○○)</p> <p>【損害の程度】 ・ 人的損害：右手首TFCC損傷により通院中 (三角線維軟骨複合体損傷) ・ 物的損害：車両損傷(左前輪ホイール等)</p> <p>(3) ○○ ○○ 氏 (○○○○○○○○○○○○○○○○○○)</p> <p>【損害の程度】 ・ 物的損害：車両損傷(前面下部等)</p> |
| 5 損害賠償 | 現在、相手方と協議中(水道賠償責任保険により対応) |

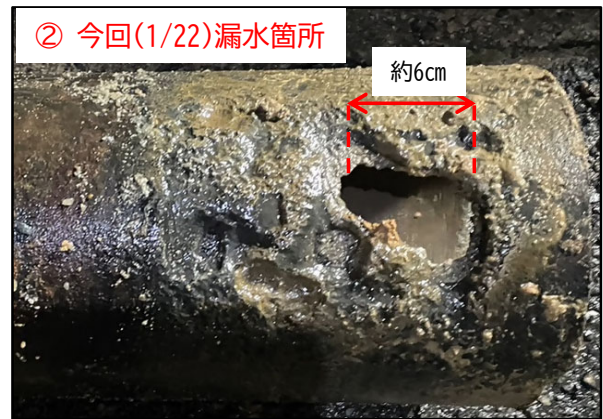
平面図



現場状況



修理状況



主な損傷状況

相手方(1)

車両外観



車両損傷状況：右前輪フェンダー部の破損

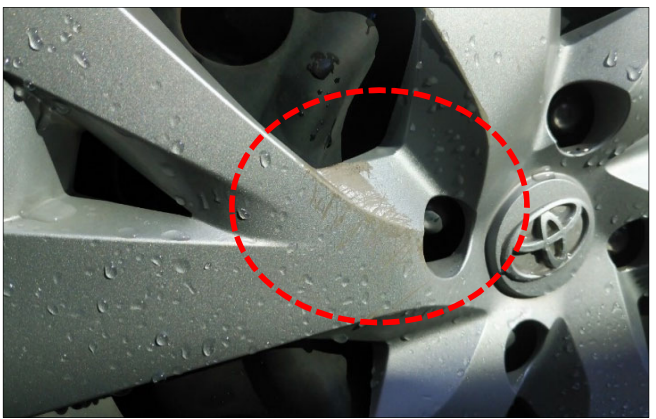


相手方(2)

車両外観



車両損傷状況：左前輪ホイールの擦り傷



相手方(3)

車両外観



車両損傷状況：前面下部の破損



位置図

