

# 2025 福岡市の 障がい福祉 ガイド



令和7年度  
福岡市福祉局

相談窓口

1

手帳

2

医療・リハビリ  
テーション

3

難病等

4

手当・年金等  
給付金等

5

障害者総合支援法  
のサービス

6

障がい児の主な  
福祉制度・サービス

7

生活用具等

8

在宅サービス

9

外出の支援

10

交通

11

社会参加

12

就労

13

税の控除・減免

14

公共料金等の割引

15

住宅

16

スポーツ・文化・  
レクリエーション

17

啓発活動

18

事業所・施設  
グループホーム

19

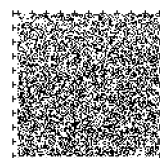
障がい児の  
事業所・施設

20

資料編

21

この冊子には、目の不自由な方への情報提供を目的に音声コードを貼付しています。  
専用の読み上げ装置やスマートフォンアプリ等で読み取ると、記録されている情報を  
音声で聞くことができます。



音声コードUni-Voice

# もらい忘れていませんか？『障害年金』 無料相談 実施中！！

さまざまなけがや病気で、日常生活やお仕事に支障がある方は  
公的年金「障害年金」を受給できる可能性があります。

対象：  
20～64 歳

## 対象となる主な傷病

うつ病	双極性障害	統合失調症	てんかん	知的障害	発達障害
手足の障害	脳梗塞	人工関節	ペースメーカー	ストーマ	
目、耳の病気	緑内障	糖尿病	がん	人工透析	心疾患 など

上記の傷病以外の方もお気軽にお問い合わせください。

何をしたらよいのか制度が複雑でわからない…まずはご連絡ください。  
専門家が親身になって相談にのります！

- ・自分や家族が障害年金をもらえるのかわからないけど、とりあえず相談をしたい
- ・途中まで自分で手続きをしようとしたけど、難しくて困っている
- ・働いてるけど、受給できるって本当？

ご来所が難しいお客様には、ZOOM を使った『オンライン面談』もご利用いただけます

まずはお電話か LINE、メールにて無料相談のご予約をお願いします

# 福岡障害年金支援センター ☎092-753-9973



センター長 特定社会保険労務士  
松田 法子

[運営元] 社会保険労務士法人 SOPHIA (電話受付時間／平日 9:00 ～ 18:00)

## LINE・メールにて



LINE

24 時間  
受付中



メール

福岡障害年金支援センター

福岡市中央区大手門 3 丁目 4-5 増田福岡ビル 3F



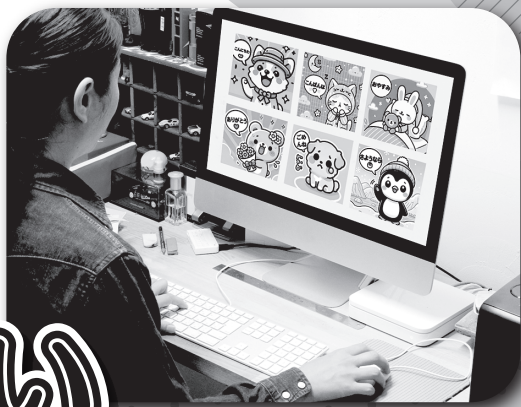
地下鉄大濠公園駅 4 番出口のすぐそばです！

広告

DRECOMÉ  
GROUP

就労継続支援 A 型事業所

DRECOME SUPPORT



# 働きたい 障がい者の方 大募集!!

未経験  
でもOK!

ギフト作成

立ち仕事  
が  
苦手な方に

清掃作業

身体を動かすのが  
好きな方に

工場作業

黙々と  
作業するのが  
得意な方に

★在宅ワーク  
あり

★送迎あり

LINE  
スタンプ作成

絵を描くのが  
得意な方に

動画編集

TikTokや  
Youtubeが  
好きな方に

入力作業

パソコン作業が  
得意な方に

## ドリカムサポート博多

住所 福岡県福岡市博多区綱場町 6-9  
プロGRESS・スペースⅡ 2F

最寄駅 呉服町駅 徒歩 3 分  
中州川端駅 徒歩 5 分



＼ 障がい者手帳をお持ちでない方もご相談ください /

お気軽にお問合せください

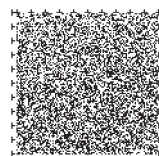
☎ 080-9104-9090

WEB



ドリカムグループ

検索



無料  
相談

# 障害年金

ぜひ  
チェック  
してみ  
てくだ  
さい!

## 障害年金の対象となる主な傷病をご紹介します。

原則20歳～64歳までの方が対象です。但し65歳以上の方でもご相談いただける場合があります。



### 精神

うつ病・統合失調症・  
双極性障害・知的障害・  
発達障害・ADHD・アスペ  
ルガー症候群・気分(感  
情)障害・高次脳機能  
障害・てんかん・アルツ  
ハイマー認知症など



### 目・耳・口

視野狭窄・網膜症・  
感音性難聴・  
失語症・  
言語障害・  
エナメル上皮腫・  
そしゃく障害・  
嚥下障害など



### 循環器

ペースメーカー・  
心筋梗塞・  
心筋症・  
人工血管・  
先天性疾患など



### 呼吸器

気管支喘息・  
肺結核・  
呼吸不全など



### 腎肝疾患

糖尿病・  
慢性腎不全・  
糖尿病性腎症・  
肝炎・  
肝硬変・  
肝がんなど



### 血液

溶血性貧血・  
悪性リンパ腫・  
HIV・  
好酸球性多発血管  
炎性肉芽腫症(EGPA)  
など



### 肢体

脳梗塞・脳出血・クモ膜  
下出血・上肢下肢の機  
能障害・肢体麻痺・変形  
性股関節症・リウマチ  
・人工骨頭・人工関節・  
パーキンソン病・骨髄  
損傷・脳性麻痺など



### その他

人工透析・ストーマ  
(人工肛門/人工膀胱)・  
尿路変更・慢性疲労症  
候群・悪性新生物(がん)  
・化学物質過敏症・  
遷延性植物状態・  
クローン病など

※上記以外の傷病についても、対象になる場合があります。お気軽にお問い合わせください。

## 障害年金について、このような疑問や不安はありませんか？

私の病気は  
障害年金の  
対象ですか？

障害者手帳は  
持っていないけども  
大丈夫？

医師に相談に  
応じてもらえるか  
とても不安だ。

なるべくお金を  
かけないで  
手続きをしたい。

保険料を納めていない  
期間があるけど大丈夫？

病気のことを  
人に知られるのが  
心配。

過去に不支給と  
なったことがある。  
もう一度チャレンジ  
してみたい。

実績のある  
専門家に  
お願いしたい！  
などなど...

＼ 1つでも思い当たった方は ＼

**無料相談にお越しください。**  
**経験豊富な社会保険労務士が対応。**

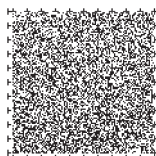


お電話・LINE・ホームページから  
無料相談の日時をご予約ください

LINE 友だち追加

24時間受付

LINEお友だち追加から、簡単な質問や予約ができます！  
二次元コードを読み取って「ガイド見ました」とご入力してください。



社会保険労務士  
増本久美子

社会保険労務士事務所

地下鉄藤崎駅から徒歩5分

**ねんきん相談所ラピース**

〒814-0011 福岡市早良区高取2丁目8-13-102

**☎ 092-776-9998**

【受付時間】 9:00-18:00

【定休日】 日・祝日

🔍 ねんきん ラピース



お客様の声をホームページ内に掲載中！出張相談をご希望の場合はお気軽にお問い合わせください。

2025 福岡市の障がい福祉ガイド（第42版）

令和7年8月発行

**福岡市福祉局障がい者部**

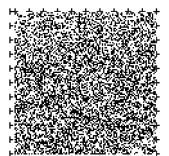
**障がい者更生相談所**

〒810-0072 福岡市中央区長浜1丁目2番8号  
TEL 713-8900  
FAX 715-3587  
E-mail: shogaishasodan.PWB@city.fukuoka.lg.jp

印刷 福岡市立障がい者生活・就労支援施設  
清水ワークプラザ

この冊子は再生紙を使用しています。

使用している絵は、福岡市立南障がい者フレンドホームのご利用  
の皆さんの作品です。



日常生活用具給付券 取扱い業者 **エイドセンター-福岡**

※介護用品給付サービス事業（紙おむつ給付）は取扱いしておりません

# 障がい児／者向けの 紙おむつ・ストーマ用品の専門店です。

紙おむつ利用者やオストメイトの方々に安心して生活していただけるようにお手伝いをさせていただきます。  
幅広い商品を豊富に揃え、専任のスタッフがご相談を承ります。

## 専任のスタッフ

ストーマの方：オストメイト（人工肛門保有者）のスタッフがご説明・ご相談を承ります。  
紙おむつの方：おむつフィッターの資格を持つスタッフがお客様と一緒にお困りごとを解決致します。

# おむつ

のお困りごとは  
ありませんか？

おむつの正しい当てかたはあるの？

量販店で合うサイズのおむつが無い…

どこからモレてるかわからない…

吸収量は足りているの？

パッドの種類が知りたい

他のメーカーを試してみたい



量販店での取り扱いが少ない大人と  
子どもの中間サイズも扱っています。

お子様の成長に合わせた最適な商品をご提案します。

ご施設やリモートでの相談会・勉強会もお受けしております。

詳しくはお電話でお気軽にお問合せください。

紙おむつのオンラインショップ 開設しました！

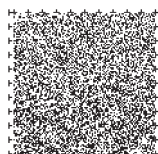
最新情報はエイドセンターの  
ホームページを



## 日常生活用具（紙おむつ）の 給付対象となる方

- 3歳以上の身体障害者手帳をお持ちの方で、  
市区町村が支給対象と認めた方
- 乳幼児期以前に発生した非進行性の  
脳病変による脳原性運動機能障がいにより、  
排尿もしくは排便の意思表示が困難で、  
紙おむつを必要とする方

障がい者手帳



川村義肢株式会社  
**エイドセンター-福岡**

TEL 092-641-8152

電話受付時間 9:00~17:00

〒812-0054 福岡市東区馬出2-2-12

FAX：092-641-8282

定休日：土・日・祝日・年末年始・お盆  
福岡市営地下鉄「馬出九大病院前」徒歩2分



K I J U Y A

障がい福祉サービス

# 株式会社 希樹屋

福岡市内に「グループホーム」「就労継続支援 B 型」を展開しています。

## 【グループホーム 果樹の家／東区】



「りんごの樹」2017.8.1

福岡市東区下原 4-13-18-101  
定員 6 名 (男女別 2 ユニット)



「みかんの樹」2019.1.1

福岡市東区唐原 4-13-15  
定員 10 名 (男女別 2 ユニット)



「びわの樹 A」2020.9.1

福岡市東区下原 2-1-32  
定員 10 名 (男性専用住居)



「びわの樹 B」2020.9.1

福岡市東区下原 2-1-31  
定員 10 名 (女性専用住居)

## 【グループホーム 果樹の家／早良区】



「ももの樹 A」2019.10.1

福岡市早良区原 2-4-11  
定員 10 名 (男性専用住居)



「ももの樹 B」2021.4.1

福岡市早良区原 2-4-10  
定員 10 名 (女性専用住居)



「すももの樹」2022.11.1

福岡市早良区飯倉 3-31-16  
定員 10 名 (男性専用住居)

## 【グループホーム 果樹の家／南区】



「ぶどうの樹 A」2021.9.1

福岡市南区柳河内 2-11-5  
定員 10 名 (男女別住居)



「ぶどうの樹 B」2022.3.1

福岡市南区柳河内 2-11-45-8  
定員 10 名 (男性専用住居)



「ぶどうの樹 C」2022.3.1

福岡市南区柳河内 2-11-45-7  
定員 10 名 (女性専用住居)

## 【就労継続支援 B 型／東区】



「ふたば工房」2019.10.1

福岡市東区下原 4-9-15  
定員 20 名



「みつば工房」2021.9.1

福岡市東区下原 2-1-33  
定員 20 名

## 【早良区】



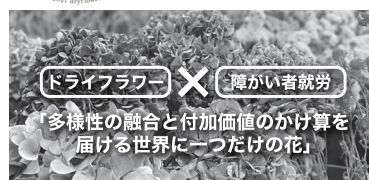
「よつば工房」2022.11.1

福岡市早良区飯倉 3-31-20  
定員 20 名

Mitsuba  
kobo  
Since 2011 dry flower shop

ドライフラワー専門店

-MITSUBAKOBO-



福岡市東区下原 2-1-33 OPEN: 平日 10 時 - 17 時



NET SHOP

株式会社希樹屋

〒813-0002

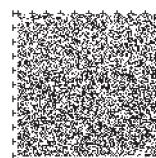
福岡県福岡市東区下原 4-13-18-102

TEL.092-719-1059(代表)



「希樹屋」で検索 🔍

<https://www.kijuya.co.jp/>



## 福祉サービス窓口一覧

き 機	かん 関	めい 名	でん 電	わ 話	ファックス F A X
ひがし 東	く 区	ふくし 福祉・介護	ほけんか 保険課	645-1067	631-2191
はかた 博多	く 区	ふくし 福祉・介護	ほけんか 保険課	419-1079	441-1701
ちゅうおうく 中央区	く 区	ふくし 福祉・介護	ほけんか 保険課	718-1100	715-5010
みなみ 南	く 区	ふくし 福祉・介護	ほけんか 保険課	559-5121	512-8811
じょうなんく 城南区	く 区	ふくし 福祉・介護	ほけんか 保険課	833-4102	822-0911
さわら 早良	く 区	ふくし 福祉・介護	ほけんか 保険課	833-4353	831-5723
にし 西	く 区	ふくし 福祉・介護	ほけんか 保険課	895-7064	881-5874

き 機	かん 関	めい 名	でん 電	わ 話	ファックス F A X
ひがし 東	く 区	けんこうか 健 康 課	645-1079	651-3844	
はかた 博 多	く 区	けんこうか 健 康 課	419-1092	441-0057	
ちゅうおうく 中 央 区	く 区	けんこうか 健 康 課	761-7339	734-1690	
みなみ 南	く 区	けんこうか 健 康 課	559-5118	541-9914	
じょうなんく 城 南 区	く 区	けんこうか 健 康 課	831-4209	822-5844	
さわら 早 良	く 区	けんこうか 健 康 課	851-6015	822-5733	
にし 西	く 区	けんこうか 健 康 課	895-7074	891-9894	

福岡市ホームページ

<https://www.city.fukuoka.lg.jp/>

ホーム>健康・医療・福祉>福祉・障がい者>障がいのある方>福岡市の障がい福祉

