

第2部

被保護者調査 (旧全国一斉調査)

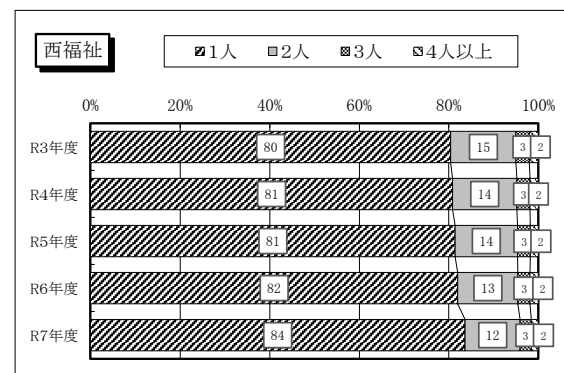
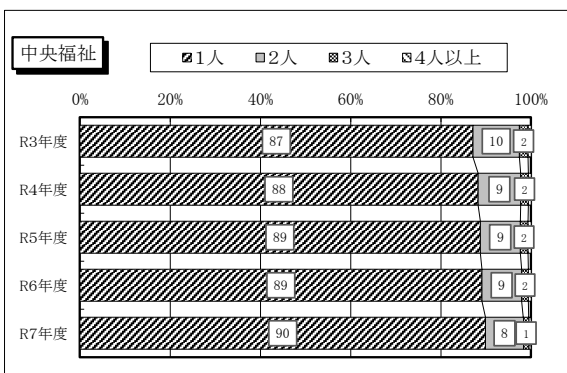
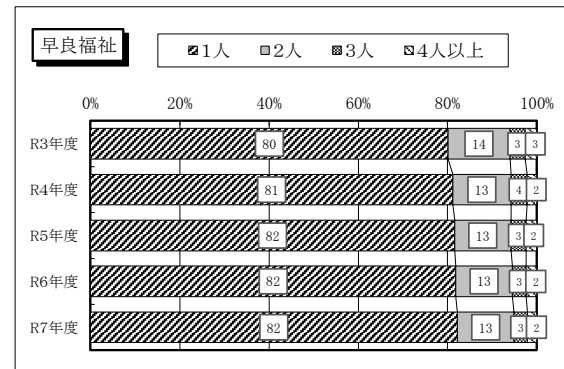
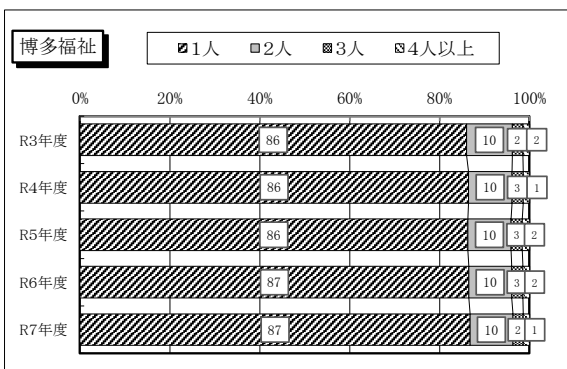
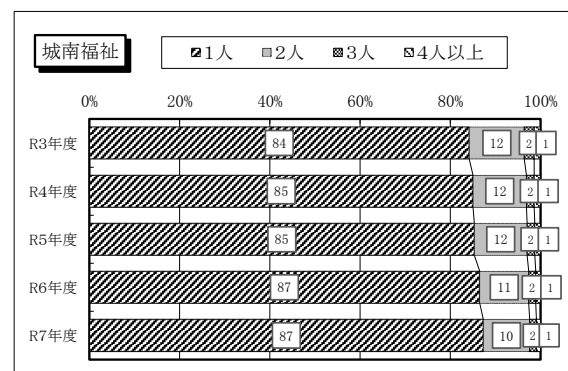
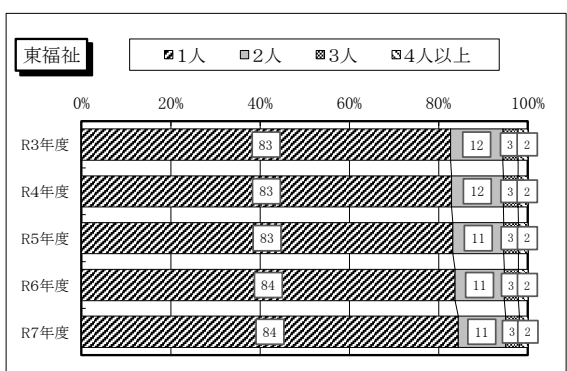
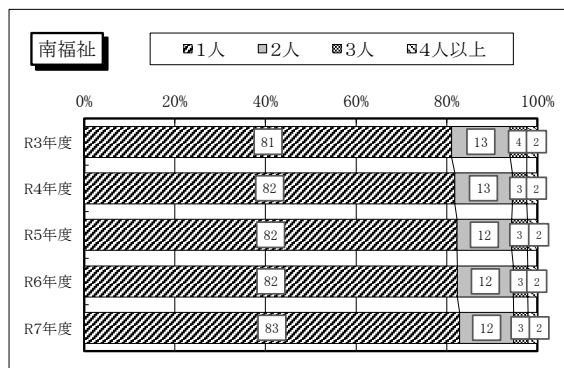
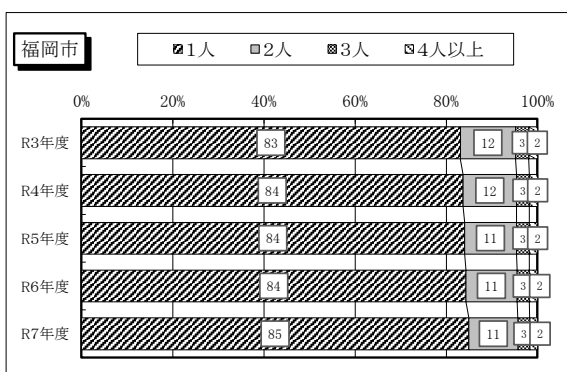
(基準日：令和7年7月末日現在)

第1 世帯人員別被保護世帯数の推移

(1) 表

		1人	2人	3人	4人	5人	6人以上	合計
福岡市	R3年度	28,077	4,094	992	386	156	105	33,810
	R4年度	28,382	3,962	952	377	144	99	33,916
	R5年度	28,725	3,893	968	376	148	99	34,209
	R6年度	29,014	3,848	925	370	136	98	34,391
	R7年度	29,198	3,720	878	328	140	91	34,355
東福祉	R3年度	6,040	855	245	100	30	31	7,301
	R4年度	6,070	846	240	98	33	31	7,318
	R5年度	6,137	841	244	98	32	31	7,383
	R6年度	6,180	812	237	92	34	28	7,383
	R7年度	6,310	789	228	80	39	26	7,472
博多福祉	R3年度	5,972	708	159	66	29	10	6,944
	R4年度	5,958	667	169	65	28	7	6,894
	R5年度	5,884	657	172	65	31	10	6,819
	R6年度	5,850	639	172	62	24	11	6,758
	R7年度	5,700	623	151	52	25	12	6,563
中央福祉	R3年度	2,573	304	55	16	2	3	2,953
	R4年度	2,633	282	51	16	1	4	2,987
	R5年度	2,739	275	51	14	3	2	3,084
	R6年度	2,781	274	48	15	2	1	3,121
	R7年度	2,732	255	37	15	1	1	3,041
南福祉	R3年度	4,702	748	212	81	33	20	5,796
	R4年度	4,738	733	183	87	28	20	5,789
	R5年度	4,861	713	201	83	25	22	5,905
	R6年度	4,878	732	191	78	24	26	5,929
	R7年度	4,884	703	188	79	26	20	5,900
城南福祉	R3年度	2,543	370	67	23	13	7	3,023
	R4年度	2,648	371	53	25	8	8	3,113
	R5年度	2,692	368	53	25	10	5	3,153
	R6年度	2,803	352	47	21	11	6	3,240
	R7年度	2,927	345	52	16	8	7	3,355
早良福祉	R3年度	3,389	589	146	64	25	22	4,235
	R4年度	3,488	557	153	56	22	19	4,295
	R5年度	3,550	549	146	61	26	19	4,351
	R6年度	3,661	570	137	63	25	17	4,473
	R7年度	3,717	576	135	55	26	15	4,524
西福祉	R3年度	2,858	520	108	36	24	12	3,558
	R4年度	2,847	506	103	30	24	10	3,520
	R5年度	2,862	490	101	30	21	10	3,514
	R6年度	2,861	469	93	39	16	9	3,487
	R7年度	2,928	429	87	31	15	10	3,500

(2) グラフ

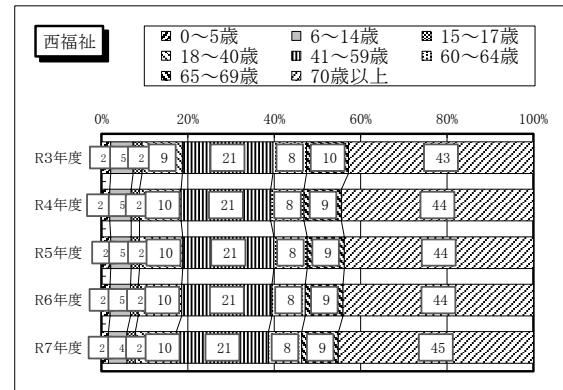
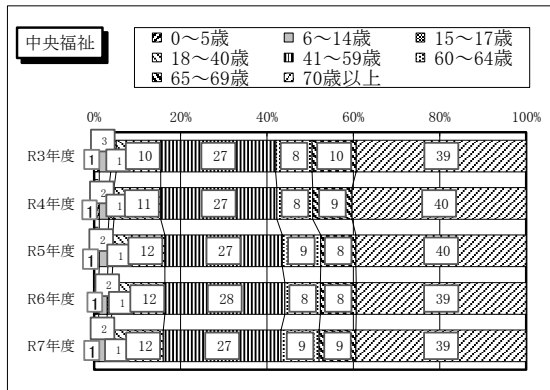
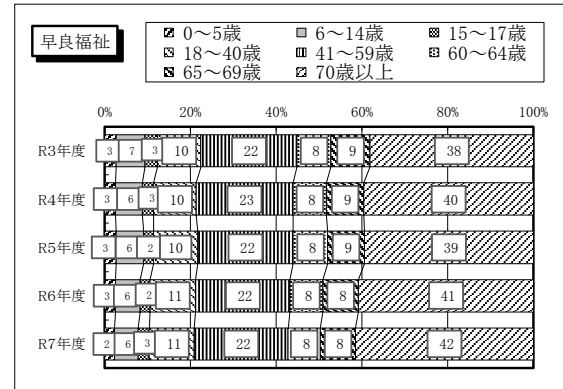
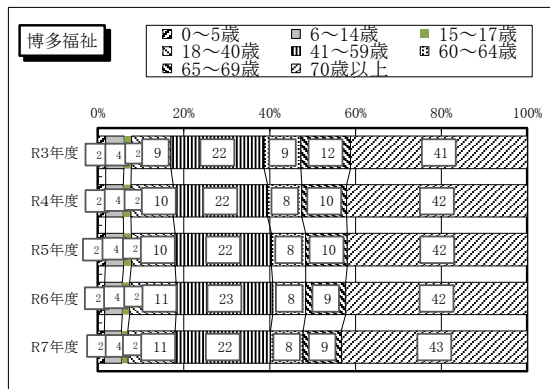
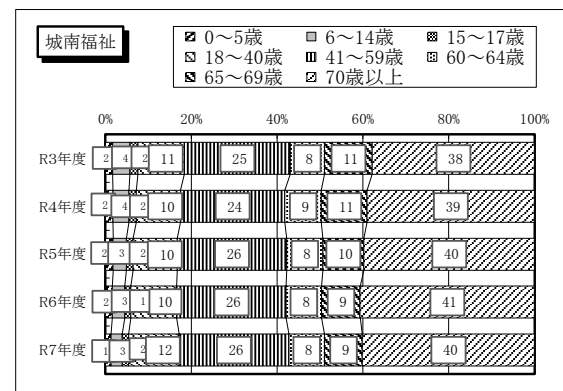
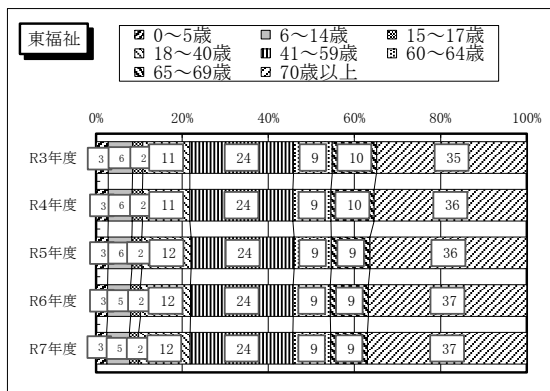
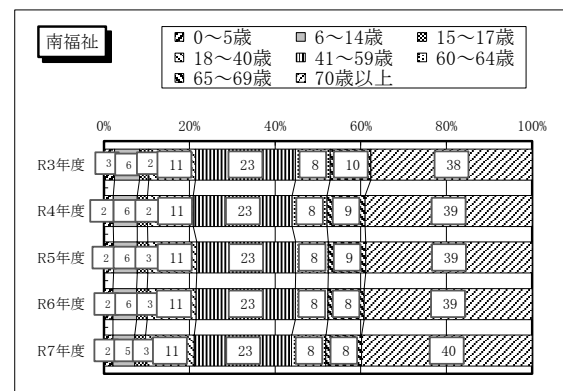
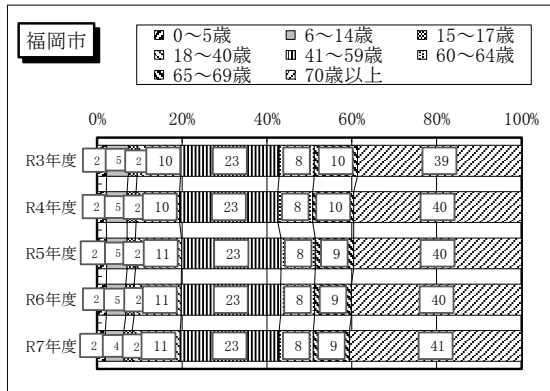


第2 年齢階級別被保護人員の推移

(1) 表

		0～5歳	6～14歳	15～17歳	18～40歳	41～59歳	60～64歳	65～69歳	70歳以上	合計
福岡市	R3年度	943	2,167	889	4,314	9,798	3,527	4,330	16,292	42,260
	R4年度	900	2,059	884	4,334	9,760	3,449	4,023	16,642	42,051
	R5年度	920	2,028	864	4,596	9,894	3,448	3,795	16,768	42,313
	R6年度	870	1,954	848	4,692	9,896	3,369	3,697	16,964	42,290
	R7年度	795	1,840	819	4,719	9,746	3,380	3,578	17,009	41,886
東福祉	R3年度	258	526	220	1,002	2,222	828	953	3,226	9,235
	R4年度	260	517	224	1,012	2,217	809	922	3,281	9,242
	R5年度	262	511	216	1,069	2,224	800	835	3,385	9,302
	R6年度	248	491	217	1,071	2,201	798	816	3,394	9,236
	R7年度	228	494	197	1,108	2,211	804	793	3,423	9,258
博多福祉	R3年度	150	359	138	767	1,808	715	962	3,439	8,338
	R4年度	149	341	145	806	1,816	664	859	3,469	8,249
	R5年度	139	355	150	838	1,837	652	795	3,432	8,198
	R6年度	132	332	135	871	1,823	625	752	3,417	8,087
	R7年度	119	309	119	861	1,735	597	693	3,380	7,813
中央福祉	R3年度	41	92	42	354	917	289	352	1,354	3,441
	R4年度	40	76	42	372	927	286	314	1,389	3,446
	R5年度	43	69	38	427	958	314	286	1,392	3,527
	R6年度	38	66	40	435	986	290	295	1,399	3,549
	R7年度	36	58	29	425	933	301	292	1,350	3,424
南福祉	R3年度	184	430	162	812	1,746	605	707	2,813	7,459
	R4年度	165	414	178	783	1,708	599	658	2,873	7,378
	R5年度	169	410	184	855	1,734	574	654	2,916	7,496
	R6年度	160	415	190	861	1,743	569	635	2,948	7,521
	R7年度	157	378	189	849	1,689	593	621	2,962	7,438
城南福祉	R3年度	64	149	71	397	907	294	411	1,395	3,688
	R4年度	66	138	63	384	912	317	401	1,462	3,743
	R5年度	66	115	59	389	961	318	361	1,498	3,767
	R6年度	62	112	55	410	973	313	345	1,553	3,823
	R7年度	52	102	58	462	1,004	324	343	1,575	3,920
早良福祉	R3年度	151	373	162	558	1,241	438	502	2,111	5,536
	R4年度	137	349	146	549	1,249	431	479	2,180	5,520
	R5年度	150	355	131	575	1,244	448	482	2,204	5,589
	R6年度	144	331	133	604	1,256	438	471	2,326	5,703
	R7年度	132	314	147	603	1,255	428	472	2,375	5,726
西福祉	R3年度	95	238	94	424	957	358	443	1,954	4,563
	R4年度	83	224	86	428	931	343	390	1,988	4,473
	R5年度	91	213	86	443	936	342	382	1,941	4,434
	R6年度	86	207	78	440	914	336	383	1,927	4,371
	R7年度	71	185	80	411	919	333	364	1,944	4,307

(2) グラフ



第3 年金等受給人員の推移

令和6年度

			東福祉	博多福祉	中央福祉	南福祉	城南福祉	早良福祉	西福祉	合 計
国民年金（新法）及び厚生・共済年金	老 齢 年 金	基本のみ(新法)	484	459	102	343	166	383	308	2,245
		基 + 厚 等	827	687	321	758	428	556	433	4,010
	障 害 年 金	基本のみ(新法)	575	351	157	426	189	332	241	2,271
		基 + 厚 等	146	136	62	107	63	110	88	712
	遺 族 年 金	基本のみ(新法)	6	3	0	4	1	1	0	15
		基 + 厚 等	221	175	71	211	100	171	162	1,111
その他の厚生・共済年金			2,355	2,059	315	1,951	1,013	1,683	1,416	10,792
国民年金（旧法）	老 齢 年 金		428	656	729	672	343	123	175	3,126
	障 害 年 金		88	93	66	97	58	40	29	471
	母 子 年 金		0	0	0	0	0	0	0	0
	遺 児 年 金		0	0	0	0	0	0	0	0
	老 齢 福 祉 年 金		0	0	0	0	0	0	0	0
	そ の 他		6	13	1	7	5	6	3	41
恩 給 ・ 援 護			2	4	2	3	1	6	2	20
雇 用 保 険			5	2	3	1	3	3	2	19
特 別 児 童 扶 養 手 当			71	30	12	55	17	48	36	269
特 別 障 害 者 手 当			27	25	4	23	11	11	11	112
障 害 児 福 祉 手 当			11	2	2	5	1	7	4	32
児 童 手 当			398	260	69	314	97	260	163	1,561
児 童 扶 養 手 当			378	260	67	327	97	263	165	1,557
特 定 障 害 者 給 付 金			2	2	1	0	3	6	1	15
そ の 他			3,345	2,963	1,243	2,901	1,474	2,175	1,883	15,984
合 計			9,375	8,180	3,227	8,205	4,070	6,184	5,122	44,363

令和7年度

			東福祉	博多福祉	中央福祉	南福祉	城南福祉	早良福祉	西福祉	合 計
国民年金（新法）及び厚生・共済年金	老 齢 年 金	基本のみ(新法)	472	434	87	354	173	375	301	2,196
		基 + 厚 等	867	695	331	750	423	594	449	4,109
	障 害 年 金	基本のみ(新法)	613	356	163	456	215	358	247	2,408
		基 + 厚 等	150	127	63	108	69	103	81	701
	遺 族 年 金	基本のみ(新法)	6	3	0	3	1	2	0	15
		基 + 厚 等	223	169	67	221	93	185	158	1,116
その他の厚生・共済年金			2,438	2,071	333	2,028	1,082	1,741	1,464	11,157
国民年金（旧法）	老 齢 年 金		424	644	744	602	310	144	146	3,014
	障 害 年 金		96	96	59	94	57	38	28	468
	母 子 年 金		0	0	0	0	0	0	0	0
	遺 児 年 金		0	0	0	0	0	0	0	0
	老 齢 福 祉 年 金		0	0	0	0	0	0	0	0
	そ の 他		6	12	2	8	4	7	2	41
恩 給 ・ 援 護			1	4	1	2	0	6	2	16
雇 用 保 険			1	1	2	5	1	8	6	24
特 別 児 童 扶 養 手 当			74	45	11	57	17	55	37	296
特 別 障 害 者 手 当			28	23	5	23	9	13	15	116
障 害 児 福 祉 手 当			10	4	2	5	1	8	3	33
児 童 手 当			470	294	77	389	120	327	177	1,854
児 童 扶 養 手 当			351	235	61	300	99	256	148	1,450
特 定 障 害 者 給 付 金			1	2	1	0	4	8	1	17
そ の 他			3,448	2,961	1,247	2,934	1,523	2,213	1,886	16,212
合 計			9,679	8,176	3,256	8,339	4,201	6,441	5,151	45,243

第4 加算受給人員の状況

(1)福岡市・東福祉

【福岡市】

		R3年度	R4年度	R5年度	R6年度	R7年度
妊産婦加算		62	66	48	45	38
母子加算		1,700	1,625	1,592	1,525	1,428
障害者	身障1・2級・国年1級	2,982	2,926	2,877	2,846	2,772
	身障3級・国年2級	4,595	4,625	4,750	4,924	5,096
	重度障害者	1,003	969	920	913	866
加算	家族介護	15	11	10	9	13
	他人介護	3	1	1	1	0
在宅患者	結核患者	1	1	1	2	2
加算	結核患者以外	1	1	0	1	1
児童養育加算		2,209	2,132	2,088	1,998	1,883
放射線障害	原爆症	0	0	0	0	0
者加算	かつて原爆症	1	1	1	1	0
介護施設入所者加算		311	320	308	290	307
加算の重複(母子＋障害)		184	176	167	164	156
介護保険料加算		8,099	7,976	7,799	7,537	7,229
合 計		21,166	20,830	20,562	20,256	19,791

【東福祉】

		R3年度	R4年度	R5年度	R6年度	R7年度
妊産婦加算		16	16	9	13	13
母子加算		413	413	396	372	343
障害者	身障1・2級・国年1級	638	629	614	605	601
	身障3級・国年2級	1,036	1,050	1,068	1,095	1,131
	重度障害者	237	233	210	198	182
加算	家族介護	2	1	1	1	2
	他人介護	1	1	1	1	0
在宅患者	結核患者	0	0	0	0	0
加算	結核患者以外	1	1	0	1	1
児童養育加算		547	538	531	506	483
放射線障害	原爆症	0	0	0	0	0
者加算	かつて原爆症	1	0	0	0	0
介護施設入所者加算		72	71	66	64	62
加算の重複(母子＋障害)		47	42	41	47	49
介護保険料加算		1,687	1,657	1,639	1,587	1,537
合 計		4,698	4,652	4,576	4,490	4,404

(2) 博多福祉・中央福祉

【博多福祉】

		R3年度	R4年度	R5年度	R6年度	R7年度
妊産婦加算		10	16	9	7	2
母子加算		283	272	268	258	234
障害者	身障1・2級・国年1級	599	581	579	574	566
	身障3級・国年2級	769	779	785	819	840
	重度障害者	226	214	196	204	196
加算	家族介護	2	2	3	2	2
	他人介護	1	0	0	0	0
在宅患者	結核患者	0	0	0	0	0
加算	結核患者以外	0	0	0	0	0
児童養育加算		370	360	352	332	299
放射線障害者加算	原爆症	0	0	0	0	0
	かつて原爆症	0	0	0	0	0
介護施設入所者加算		57	64	63	59	63
加算の重複(母子+障害)		32	35	29	25	23
介護保険料加算		1,878	1,798	1,752	1,655	1,568
合計		4,227	4,121	4,036	3,935	3,793

【中央福祉】

		R3年度	R4年度	R5年度	R6年度	R7年度
妊産婦加算		5	4	4	2	3
母子加算		91	77	69	72	63
障害者	身障1・2級・国年1級	200	200	189	175	168
	身障3級・国年2級	400	405	425	435	437
	重度障害者	55	57	57	50	43
加算	家族介護	1	1	0	0	0
	他人介護	0	0	0	0	0
在宅患者	結核患者	1	1	1	1	1
加算	結核患者以外	0	0	0	0	0
児童養育加算		118	106	100	92	82
放射線障害者加算	原爆症	0	0	0	0	0
	かつて原爆症	0	0	0	0	0
介護施設入所者加算		25	27	22	21	24
加算の重複(母子+障害)		9	7	9	6	5
介護保険料加算		752	724	673	657	601
合計		1,657	1,609	1,549	1,511	1,427

(3)南福祉・城南福祉

【南福祉】

		R3年度	R4年度	R5年度	R6年度	R7年度
妊産婦加算		16	13	6	11	8
母子加算		327	318	323	318	304
障害者加算	身障1・2級・国年1級	514	518	513	501	484
	身障3級・国年2級	821	811	861	914	929
	重度障害者	162	149	144	139	129
加算	家族介護	4	4	3	3	3
	他人介護	0	0	0	0	0
在宅患者	結核患者	0	0	0	0	0
加算	結核患者以外	0	0	0	0	0
児童養育加算		417	412	412	414	390
放射線障害者加算	原爆症	0	0	0	0	0
	かつて原爆症	0	0	0	0	0
介護施設入所者加算		45	55	55	39	48
加算の重複(母子+障害)		38	38	32	33	25
介護保険料加算		1,293	1,284	1,309	1,232	1,175
合計		3,637	3,602	3,658	3,604	3,495

【城南福祉】

		R3年度	R4年度	R5年度	R6年度	R7年度
妊産婦加算		2	5	4	3	3
母子加算		116	114	108	95	96
障害者加算	身障1・2級・国年1級	252	245	255	249	227
	身障3級・国年2級	425	429	438	458	493
	重度障害者	77	67	70	71	62
加算	家族介護	1	0	0	0	0
	他人介護	1	0	0	0	0
在宅患者	結核患者	0	0	0	0	0
加算	結核患者以外	0	0	0	0	0
児童養育加算		157	151	139	123	122
放射線障害者加算	原爆症	0	0	0	0	0
	かつて原爆症	0	1	1	1	0
介護施設入所者加算		30	28	30	24	20
加算の重複(母子+障害)		16	13	13	11	10
介護保険料加算		699	721	691	694	669
合計		1,776	1,774	1,749	1,729	1,702

(4) 早良福祉・西福祉

【早良福祉】

		R3年度	R4年度	R5年度	R6年度	R7年度
妊産婦加算		8	7	5	4	5
母子加算		289	265	266	260	253
障害者	身障1・2級・国年1級	390	380	370	390	389
	身障3級・国年2級	638	666	689	696	725
	重度障害者	122	120	116	122	129
加算	家族介護	3	1	1	1	1
	他人介護	0	0	0	0	0
在宅患者	結核患者	0	0	0	1	0
加算	結核患者以外	0	0	0	0	0
児童養育加算		366	345	340	330	329
放射線障害者加算	原爆症	0	0	0	0	0
	かつて原爆症	0	0	0	0	0
介護施設入所者加算		31	31	28	38	47
加算の重複(母子+障害)		24	26	24	22	28
介護保険料加算		917	946	939	948	943
合計		2,788	2,787	2,778	2,812	2,849

【西福祉】

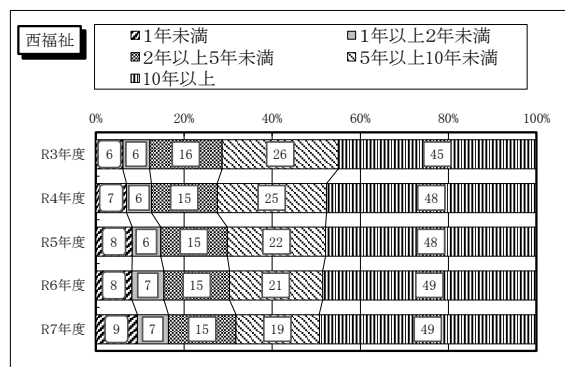
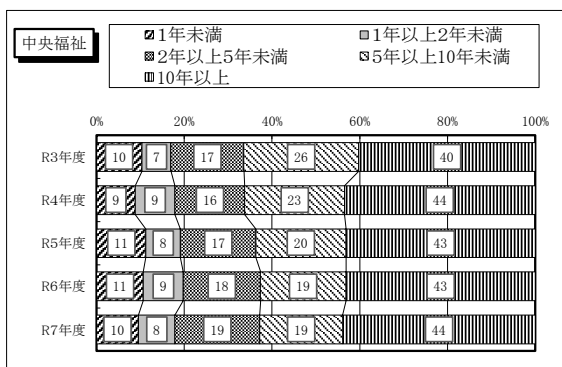
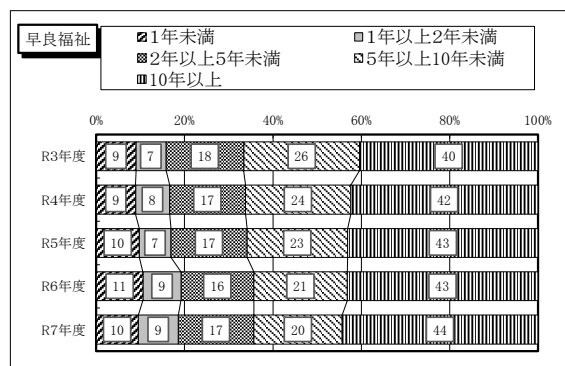
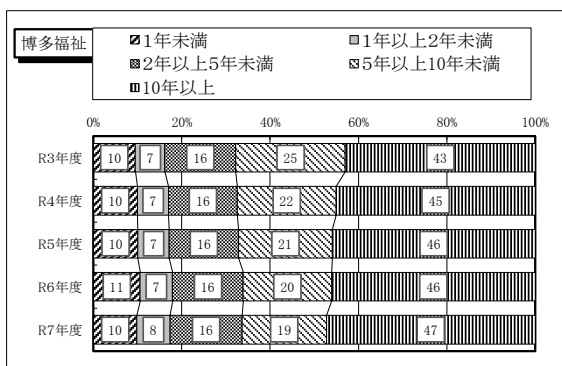
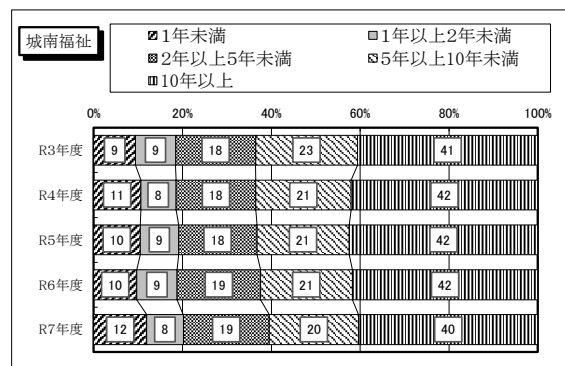
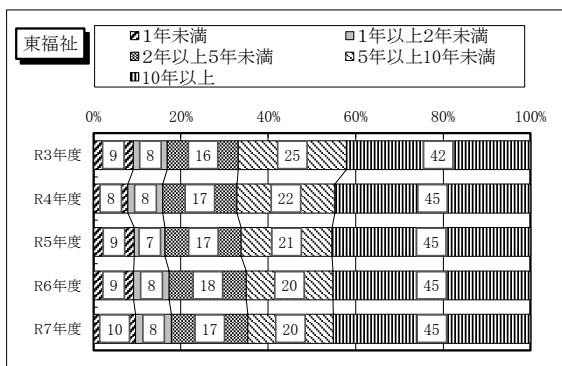
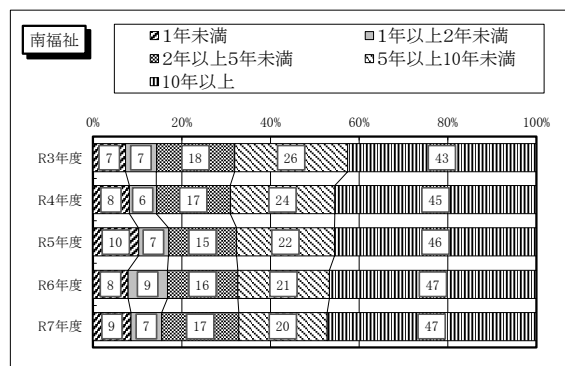
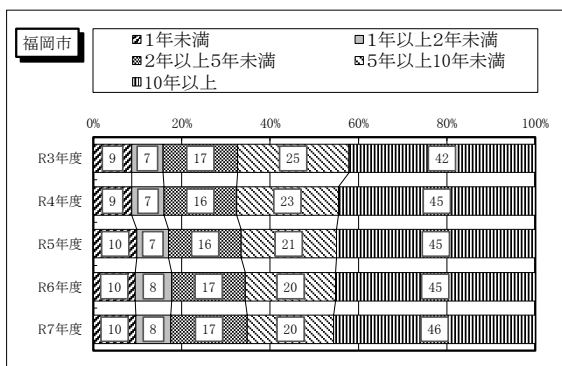
		R3年度	R4年度	R5年度	R6年度	R7年度
妊産婦加算		5	5	11	5	4
母子加算		181	166	162	150	135
障害者	身障1・2級・国年1級	389	373	357	352	337
	身障3級・国年2級	506	485	484	507	541
	重度障害者	124	129	127	129	125
加算	家族介護	2	2	2	2	5
	他人介護	0	0	0	0	0
在宅患者	結核患者	0	0	0	0	1
加算	結核患者以外	0	0	0	0	0
児童養育加算		234	220	214	201	178
放射線障害者加算	原爆症	0	0	0	0	0
	かつて原爆症	0	0	0	0	0
介護施設入所者加算		51	44	44	45	43
加算の重複(母子+障害)		18	15	19	20	16
介護保険料加算		873	846	796	764	736
合計		2,383	2,285	2,216	2,175	2,121

第5 保護受給期間別被保護世帯数の推移

(1)表

		1年未満	1年以上 2年未満	2年以上 5年未満	5年以上 10年未満	10年以上	合 計
福岡市	R3年度	2,944	2,407	5,691	8,508	14,260	33,810
	R4年度	2,963	2,470	5,578	7,778	15,127	33,916
	R5年度	3,379	2,461	5,625	7,338	15,406	34,209
	R6年度	3,277	2,832	5,740	6,991	15,551	34,391
	R7年度	3,328	2,699	5,949	6,701	15,678	34,355
東福祉	R3年度	665	569	1,190	1,800	3,077	7,301
	R4年度	578	583	1,243	1,634	3,280	7,318
	R5年度	692	520	1,285	1,532	3,354	7,383
	R6年度	682	597	1,305	1,458	3,341	7,383
	R7年度	721	613	1,306	1,458	3,374	7,472
博多福祉	R3年度	663	462	1,114	1,717	2,988	6,944
	R4年度	690	486	1,071	1,540	3,107	6,894
	R5年度	689	484	1,071	1,441	3,134	6,819
	R6年度	719	494	1,082	1,346	3,117	6,758
	R7年度	649	493	1,068	1,252	3,101	6,563
中央福祉	R3年度	307	195	491	771	1,189	2,953
	R4年度	265	270	476	676	1,300	2,987
	R5年度	348	243	531	631	1,331	3,084
	R6年度	335	283	549	607	1,347	3,121
	R7年度	293	251	589	573	1,335	3,041
南福祉	R3年度	426	402	1,022	1,478	2,468	5,796
	R4年度	472	355	966	1,365	2,631	5,789
	R5年度	605	402	904	1,304	2,690	5,905
	R6年度	468	525	941	1,228	2,767	5,929
	R7年度	505	408	1,027	1,175	2,785	5,900
城南福祉	R3年度	284	273	545	693	1,228	3,023
	R4年度	329	247	560	667	1,310	3,113
	R5年度	329	274	555	656	1,339	3,153
	R6年度	314	293	610	669	1,354	3,240
	R7年度	400	276	650	675	1,354	3,355
早良福祉	R3年度	381	290	744	1,110	1,710	4,235
	R4年度	384	330	737	1,023	1,821	4,295
	R5年度	426	311	748	991	1,875	4,351
	R6年度	475	385	736	945	1,932	4,473
	R7年度	431	411	773	905	2,004	4,524
西福祉	R3年度	218	216	585	939	1,600	3,558
	R4年度	245	199	525	873	1,678	3,520
	R5年度	290	227	531	783	1,683	3,514
	R6年度	284	255	517	738	1,693	3,487
	R7年度	329	247	536	663	1,725	3,500

(2) グラフ



第6 教育扶助受給人員(小学校・中学校別)

		東福祉	博多福祉	中央福祉	南福祉	城南福祉	早良福祉	西福祉	合計
小学校	総 数	307	185	37	229	64	190	115	1,127
	(再掲)1年	49	29	5	33	8	31	17	172
中学校	総 数	173	123	19	135	38	117	69	674
	(再掲)1年	61	40	5	38	6	41	23	214
合 計		480	308	56	364	102	307	184	1,801

第7 高等学校等就学費受給人員

	東福祉	博多福祉	中央福祉	南福祉	城南福祉	早良福祉	西福祉	合計
高等学校等就学費受給人数	146	88	13	127	50	83	53	560
(再掲)1年	45	37	3	48	16	32	23	204

第8 被保護外国人世帯数(世帯主の国籍・世帯人員別)

	単身世帯	2人世帯	3人世帯	4人世帯	5人世帯	6人以上世帯	合計
韓国又は朝鮮	313	29	1	1	0	0	344
中 国	52	44	2	1	0	0	99
フィリピン	15	15	4	1	1	0	36
ベトナム	0	1	3	1	0	0	5
カンボジア	0	0	0	0	0	0	0
アメリカ	5	0	0	0	0	0	5
ブラジル	1	1	0	0	0	0	2
ブラジル以外の中南米	3	0	0	1	0	0	4
そ の 他	20	7	5	0	0	0	32
計	409	97	15	5	1	0	527

※外国人の生活保護の適用については、昭和29年5月8日社発第382号厚生省社会局長通知に基づき、一般国民に対する生活保護の決定実施の取扱いに準じて保護を行っている。

第9 仕送り・贈与等の状況

仕送り・贈与等の状況	世帯数	件数	金額(円)
	142	158	4,067,800
(再掲)母子世帯の前夫	87	88	2,926,400

第10 介護扶助受給人員(要介護度・介護サービスの種類別)

【65歳以上】

		合計	要介護5	要介護4	要介護3	要介護2	要介護1	要支援2	要支援1
在宅	合計(在宅サービス利用者実人員)	1,007	91	129	130	194	185	152	126
	小計(サービス利用者実人員)	942	88	123	122	184	174	136	115
	累計	2,026	230	296	289	413	362	264	172
	訪問・通所等	訪問介護	587	60	72	73	123	103	64
		訪問入浴介護	13	4	0	2	3	1	0
		福祉用具貸与	415	43	61	52	77	61	39
		訪問看護	127	16	25	18	29	14	6
		訪問リハビリテーション	37	4	7	6	8	6	1
		通所介護	409	45	59	66	80	47	36
		通所リハビリテーション	141	14	17	21	33	19	15
		居宅療養管理指導	290	43	52	50	59	24	11
		定期巡回・随時対応型訪問介護看護	1	0	0	0	1	0	0
		夜間対応型訪問介護	0	0	0	0	0	0	0
		認知症対応型通所介護	0	0	0	0	0	0	0
		小規模多機能型居宅介護	6	1	3	1	0	0	0
		複合型サービス	0	0	0	0	0	0	0
		累計	13	4	2	4	1	2	0
	短期入所	短期入所生活介護	12	4	2	4	1	0	0
		短期入所療養介護	1	0	0	0	1	0	0
	単品サービス	小計(サービス利用者実人員数)	34	10	6	5	6	0	1
		特定施設入居者生活介護	21	4	3	4	6	0	1
		認知症対応型共同生活介護	13	6	3	2	0	0	0
		地域密着型特定施設入居者生活介護	0	0	0	0	0	0	0
	特定福祉用具販売	53	0	6	5	10	9	12	11
	住宅改修	7	0	0	1	0	1	5	0
施設	合計(施設サービス利用者実人員)	407	93	127	110	54	23		
	介護老人福祉施設		83	24	21	28	7		
		(再掲)旧措置	0	0	0	0	0		
		(再掲)ユニット型	0	0	0	0	0		
	介護老人保健施設	292	53	99	77	45	18		
	介護療養型老人保健施設	0	0	0	0	0	0		
	介護療養型医療施設	0	0	0	0	0	0		
	介護医療院	12	6	3	2	0	1		
	地域密着型介護老人福祉施設	6	1	1	1	2	1		
	(再掲)ユニット型	0	0	0	0	0	0		

【65歳未満】

		合計	要介護5	要介護4	要介護3	要介護2	要介護1	要支援2	要支援1
在宅	合計(在宅サービス利用者実人員)	40	3	7	5	11	5	6	3
	小計(サービス利用者実人員)	31	3	5	3	10	4	4	2
	累計	75	5	15	4	27	14	8	2
	訪問・通所等	訪問介護	14	1	3	0	5	3	1
		訪問入浴介護	0	0	0	0	0	0	0
		福祉用具貸与	17	1	4	1	7	2	1
		訪問看護	11	1	2	1	5	1	0
		訪問リハビリテーション	6	0	0	0	4	0	2
		通所介護	13	0	3	1	4	1	0
		通所リハビリテーション	7	1	2	1	1	0	2
		居宅療養管理指導	6	1	1	0	1	3	0
		定期巡回・随時対応型訪問介護看護	0	0	0	0	0	0	0
		夜間対応型訪問介護	0	0	0	0	0	0	0
		認知症対応型通所介護	0	0	0	0	0	0	0
		小規模多機能型居宅介護	1	0	0	0	1	0	0
		複合型サービス	0	0	0	0	0	0	0
		累計	2	0	1	0	1	0	0
	短期入所	短期入所生活介護	1	0	0	0	1	0	0
		短期入所療養介護	1	0	1	0	0	0	0
	単品サービス	小計(サービス利用者実人員数)	0	0	0	0	0	0	0
		特定施設入居者生活介護	0	0	0	0	0	0	0
		認知症対応型共同生活介護	0	0	0	0	0	0	0
		地域密着型特定施設入居者生活介護	0	0	0	0	0	0	0
	特定福祉用具販売	9	0	2	2	1	1	2	1
	住宅改修	0	0	0	0	0	0	0	0
施設	合計(施設サービス利用者実人員)	12	5	4	1	1	1		
	介護老人福祉施設		1	1	0	0	0		
		(再掲)旧措置	0	0	0	0	0		
		(再掲)ユニット型	0	0	0	0	0		
	介護老人保健施設	10	4	3	1	1	1		
	介護療養型老人保健施設	0	0	0	0	0	0		
	介護療養型医療施設	0	0	0	0	0	0		
	介護医療院	0	0	0	0	0	0		
	地域密着型介護老人福祉施設	1	0	1	0	0	0		
	(再掲)ユニット型	0	0	0	0	0	0		

第11 世帯類型別世帯数・人員・入院・入所の状況

	高齢者	母子	障害者	傷病者	その他	合計
世帯数	18,033	1,369	4,092	4,452	6,409	34,355
人員	19,264	3,781	4,704	5,043	9,094	41,886
再入院人員	892	17	283	247	55	1,494
掲入所人員	441	48	45	49	78	661

第12 母子世帯の状況

		子の人数				合計
		1人	2人	3人	4人以上	
世帯主の 就労 状況	不就労	477	240	97	62	876
	～5万円未満	67	42	18	5	132
	5万～7万円未満	48	24	9	9	90
	7万～10万円未満	48	29	8	10	95
	10万～15万円未満	50	33	15	7	105
	15万円～	20	18	15	3	56
	計	710	386	162	96	1,354

福岡市の生活保護
令和7年度版

福岡市福祉局生活福祉部保護課
令和8年1月作成