

# 第1部

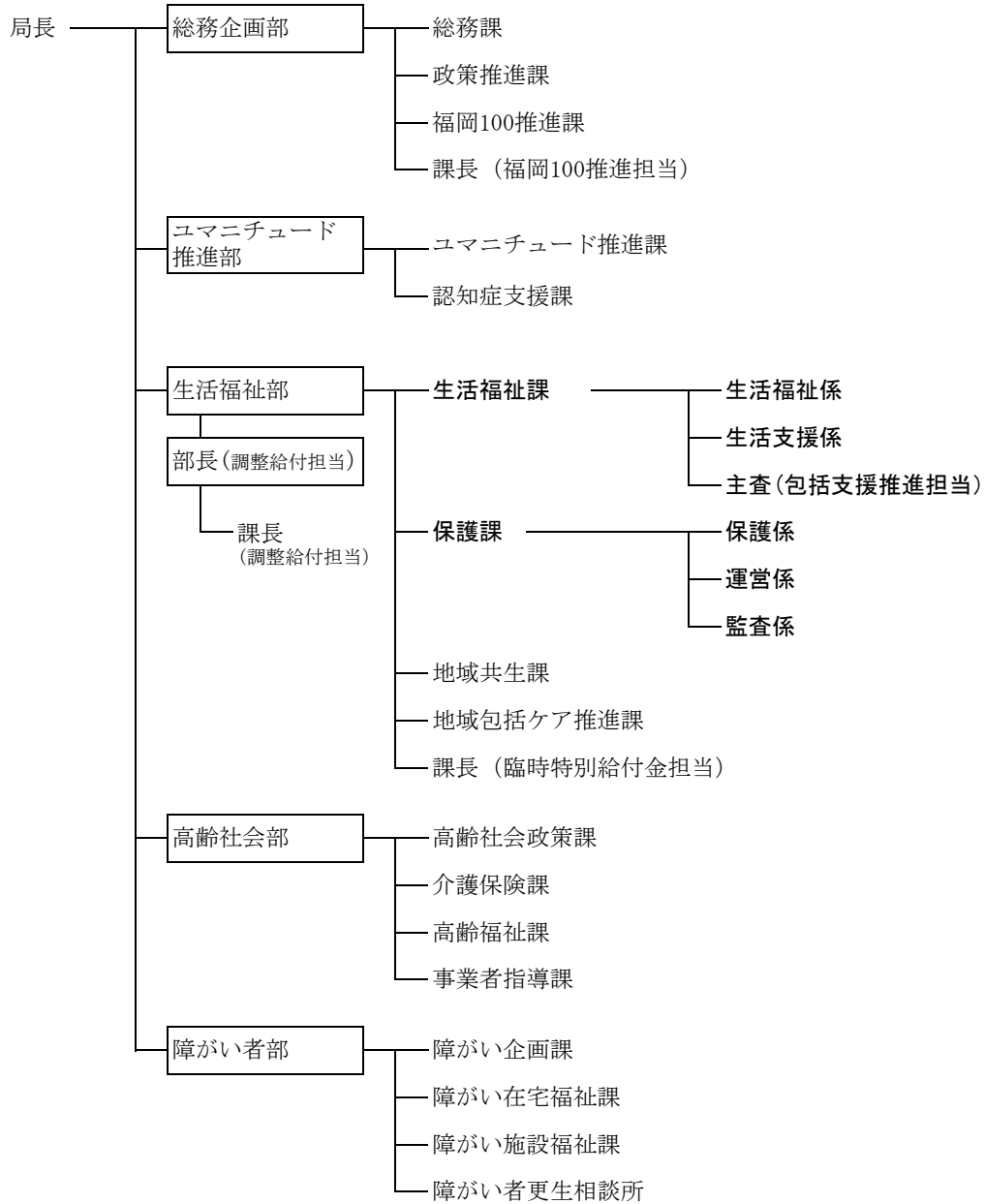
## 保護の現況

## 第1 生活保護行政の機構・組織

### (1) 機構・組織

(令和7年4月1日現在)

#### ① 市本庁 【福岡市福祉局】

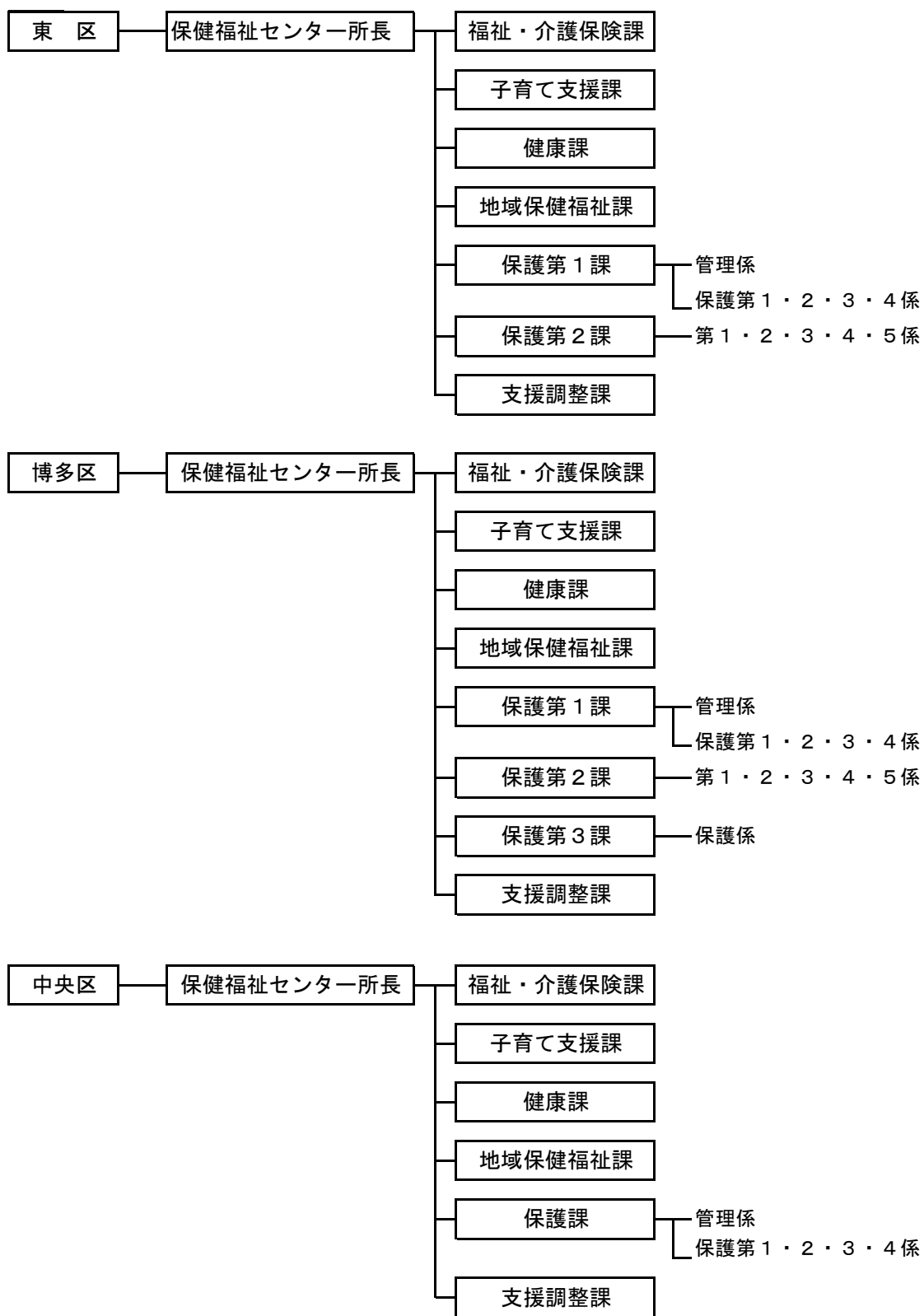


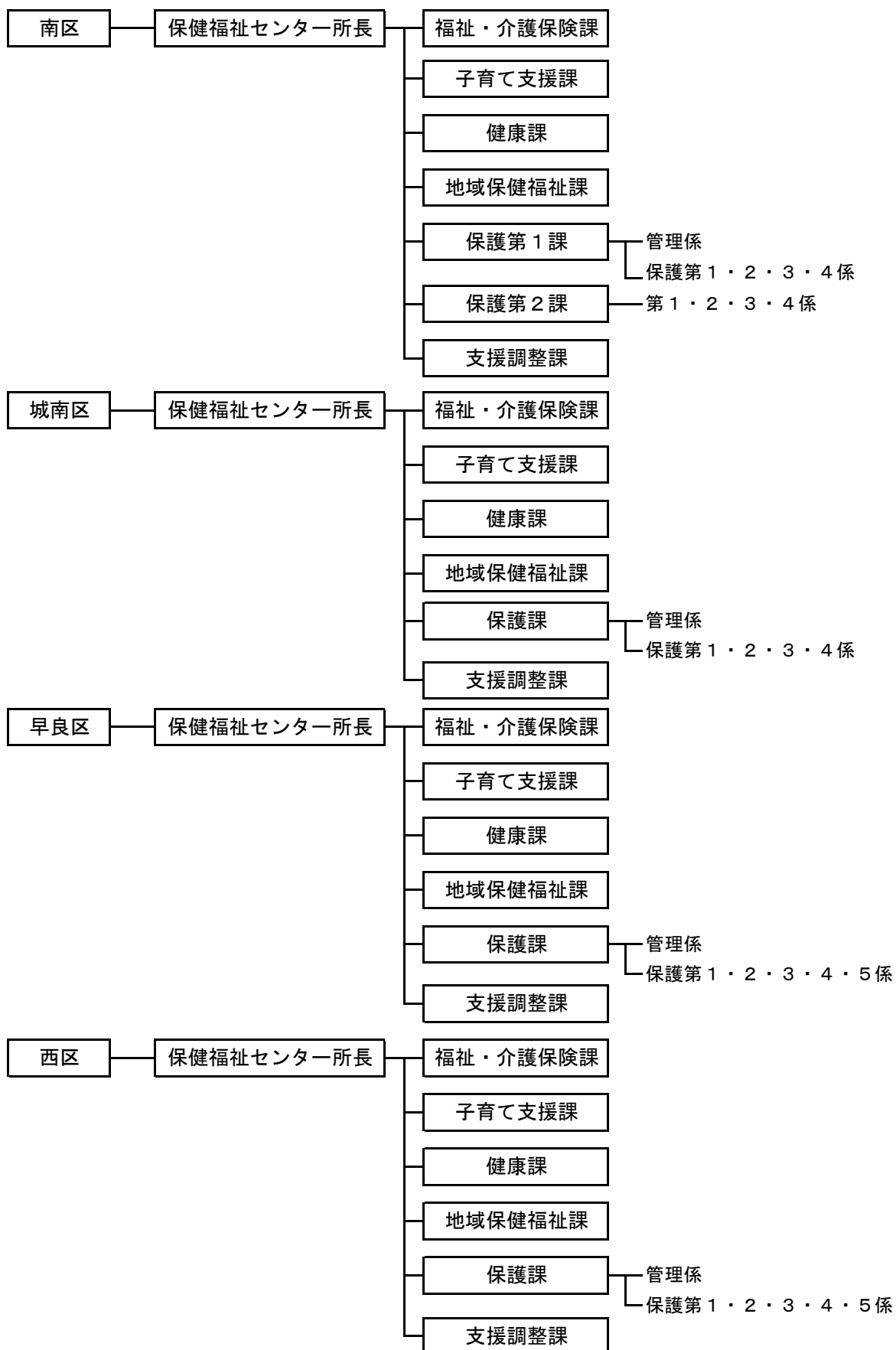
#### ② 医療扶助審議会（昭和47年4月1日設置）

構成	学識経験者（指定医療機関等の医師）	7人
	市職員（医師免許所持者）	3人

③ 区保健福祉センター

(令和 7 年 4 月 1 日)





## (2) 事務分掌

### ① 市本庁

#### **保護課**

##### 課長

課の総括

##### 保護係

- ア 生活保護法に関すること
- イ 中国残留邦人等の円滑な帰国の促進並びに永住帰国した中国残留邦人等及び特定配偶者の自立の支援に関する法律に基づく支援給付に関すること
- ウ 生活保護法等に基づく医療機関の指定に関すること
- エ 指定医療機関の指導及び検査に関すること
- オ 医療扶助審議会に関すること

##### 運営係

- ア 生活保護法、行旅病人及び行旅死亡人取扱法に関すること
- イ 中国残留邦人等の円滑な帰国の促進並びに永住帰国した中国残留邦人等及び特定配偶者の自立の支援に関する法律に基づく支援給付に関すること
- ウ 生活保護OAシステムの運用等に関すること
- エ 自立支援プログラムに関すること
- オ 生活保護ホットラインに関すること
- カ 生活保護等に係る区役所所掌事務の連絡調整に関すること

##### 監査係

- ア 生活保護業務に係る福祉事務所の業務の指導及び監査並びに職員の研修に関すること
- イ 生活保護法に基づく施設の設置、変更及び廃止に関すること
- ウ 生活保護法に基づく施設の認可及び指導に関すること
- エ 社会福祉法に基づく法人の認可及び指導に関すること  
(保護課の所管に係るものに限る)
- オ 社会福祉関係法に基づく調査及び統計に関すること  
(保護課の所管に係るものに限る)
- カ 生活保護法等に基づく介護機関の指定に関すること
- キ 指定介護機関の指導及び検査に関すること

##### 嘱託医

福祉事務所嘱託医の設置及び活動についての指導並びに医療扶助の要否の技術的検討

##### 嘱託医

精神科に属する医療扶助の技術的検討

#### **生活福祉課**

##### 課長

課の総括

##### 生活福祉係

- ア 生活困窮者自立支援法に関すること
- イ 所掌事務に係る福祉事務所所掌事務の指導及び連絡調整に関すること

## 生活支援係

- ア ホームレス自立支援に関する事
- イ 生活困窮者自立支援法に関する事
- ウ 孤独・孤立支援推進法に関する事
- エ 所掌事務に係る福祉事務所所掌事務の指導及び連絡調整に関する事

## 主査（包括支援推進担当）

- ア 地域における福祉・支援体制の構築推進に関する事
- イ 相談支援機関の連携促進に関する事

## ② 医療扶助審議会

- ア 生活保護法による要保護者の入院医療の要否に関する事
  - イ 生活保護法による要保護者の医療の要否及び給付に関する事
- 福岡市医療扶助審議会は、「福岡市附属機関設置に関する条例」に基づき昭和47年4月1日に設置された附属機関である。学識経験者及び指定医療機関医師7人並びに市職員（医師免許所持者）3人の計10人の委員をもって構成されている。
- なお、委員の任期は2年であり再任することができる。

## ③ 区保健福祉センター（福祉事務所）

### **保護課（東区及び南区は保護第1課・第2課、博多区は保護第1課・第2課・第3課）** **課長**

課の統括

#### 管理係

- ア 生活保護法に基づく金品の支給等に関する事
- イ 中国残留邦人等の円滑な帰国の促進並びに永住帰国した中国残留邦人等及び特定配偶者の自立の支援に関する法律に基づく支援給付の金品の支給に関する事
- ウ 指定医療機関及び指定介護機関に関する事

#### 保護係

- ア 生活保護法に基づく保護その他の措置（住所不定者の保護を除く）に関する事
- イ 引取者のない死体の交付に関する事
- ウ 中国残留邦人等の円滑な帰国の促進並びに永住帰国した中国残留邦人等及び特定配偶者の自立の支援に関する法律に基づく支援給付に関する事
- エ 社会福祉関係法に基づく調査及び統計に関する事  
（保護課の所管に係るものに限る）
- オ 生活保護法に基づく住所不定者の保護その他の措置に関する事  
（博多区保護第3課のみ）
- カ 行旅病人及び行旅死亡人の取扱いに関する事  
（博多区保護第3課のみ）

#### 嘱託医

医療扶助の助言・指導

(3) 区保健福祉センター（福祉事務所）概況

① 各区概況

令和7年4月1日（人口：推計人口）

事務所	所在地	事項	区域	管内状況			生活保護状況		
				面積(km <sup>2</sup> )	世帯数	人口	世帯数	人員	保護率(%)
東	東区箱崎二丁目 54番1号		東区	69.46	172,031	338,388	7,394	9,255	27.47
博多	博多区博多駅前二丁目 8番1号		博多区	31.62	167,996	263,077	6,546	7,911	29.23
中央	中央区大名二丁目 5番31号		中央区	15.39	137,107	214,672	3,044	3,475	16.22
南	南区塩原三丁目 25番1号		南区	30.98	137,546	271,699	5,902	7,552	27.84
城南	城南区鳥飼六丁目 1番1号		城南区	15.99	70,562	134,285	3,282	3,898	29.06
早良	早良区百道二丁目 1番36号		早良区	95.87	107,470	224,923	4,465	5,713	25.42
西	西区内浜一丁目 4番1号		西区	84.16	101,918	213,210	3,443	4,306	20.19
合 計				343.47	894,630	1,660,254	34,076	42,110	25.42

注1 資料のうち、管内状況は「福岡市推計人口 4月」

注2 資料のうち、生活保護状況は「統計月報 令和7年3月」（保護率は令和6年10月の推計人口から算出）

注3 博多福祉事務所における保護率は、同事務所で取り扱う住所不定者の数を差し引いて算出している。

② 各区保健福祉センター（福祉事務所）生活保護関係職員等配置

区分	年度	福祉 事務所長	保護 課長	管理 係長	管理 係員	査察 指導員	地区 担当員	合計
合計	R 3	7	11	7	22	45	330	422
	R 4	7	11	7	22	45	330	422
	R 5	7	11	7	23	45	332	425
	R 6	7	11	7	23	45	335	428
	R 7	7	11	7	23	45	336	429
東	R 3	1	2	1	5	9	74	92
	R 4	1	2	1	5	9	74	92
	R 5	1	2	1	5	9	74	92
	R 6	1	2	1	5	9	74	92
	R 7	1	2	1	5	9	74	92
博多	R 3	1	3	1	5	10	75	95
	R 4	1	3	1	5	10	75	95
	R 5	1	3	1	5	10	75	95
	R 6	1	3	1	5	10	75	95
	R 7	1	3	1	5	10	75	95
中央	R 3	1	1	1	2	4	27	36
	R 4	1	1	1	2	4	27	36
	R 5	1	1	1	2	4	27	36
	R 6	1	1	1	2	4	28	37
	R 7	1	1	1	2	4	28	37
南	R 3	1	2	1	4	8	57	73
	R 4	1	2	1	4	8	57	73
	R 5	1	2	1	4	8	57	73
	R 6	1	2	1	4	8	57	73
	R 7	1	2	1	4	8	57	73
城南	R 3	1	1	1	2	4	26	35
	R 4	1	1	1	2	4	26	35
	R 5	1	1	1	2	4	27	36
	R 6	1	1	1	2	4	28	37
	R 7	1	1	1	2	4	29	38
早良	R 3	1	1	1	2	5	38	48
	R 4	1	1	1	2	5	38	48
	R 5	1	1	1	3	5	39	50
	R 6	1	1	1	3	5	40	51
	R 7	1	1	1	3	5	40	51
西	R 3	1	1	1	2	5	33	43
	R 4	1	1	1	2	5	33	43
	R 5	1	1	1	2	5	33	43
	R 6	1	1	1	2	5	33	43
	R 7	1	1	1	2	5	33	43

注 本表は4月1日時点の定数であり、現員数と異なる場合がある。



## 第2 福岡市の生活保護の概況

(1) 表		(‰)			(千円)			(円)	(‰)	(‰)
	保護世帯	保護人員	保護率	申請件数	開始件数	廃止件数	保護費	保護基準	県保護率	国保護率
S61年度	14,683	28,779	24.48	3,563	2,944	3,743	31,397,110	126,997	34.1	11.1
62年度	14,167	27,131	22.79	3,488	2,760	3,210	31,773,403	129,010	31.5	10.4
63年度	13,642	25,728	21.37	3,102	2,450	2,880	30,624,907	129,635	28.5	9.6
H元年度	13,205	24,601	20.19	2,761	2,260	2,673	30,070,709	132,896	25.9	8.9
2年度	12,768	22,578	18.25	2,794	2,263	2,611	28,940,742	135,610	23.3	8.2
3年度	12,510	20,988	16.80	2,668	2,164	2,522	29,233,456	139,146	21.0	7.6
4年度	12,256	20,270	16.07	2,603	2,128	2,181	29,867,010	143,226	19.2	7.2
5年度	12,257	20,210	15.93	2,643	2,265	2,207	30,514,245	146,362	18.2	7.1
6年度	12,323	19,986	15.67	2,489	2,129	2,159	32,515,177	148,711	17.3	7.1
7年度	12,317	19,450	15.14	2,622	2,256	2,198	34,127,414	150,198	16.5	7.0
8年度	12,408	19,037	14.69	2,724	2,379	2,288	35,122,580	151,248	15.8	7.1
9年度	12,633	19,187	14.66	3,002	2,520	2,189	36,693,641	154,580	15.5	7.2
10年度	13,053	19,659	14.89	3,444	2,931	2,485	39,064,569	155,963	15.4	7.5
11年度	13,602	20,327	15.29	3,901	3,295	2,731	40,678,082	156,425	15.6	7.9
12年度	14,215	21,174	15.78	3,997	3,399	2,757	41,960,452	156,585	15.9	8.4
13年度	14,853	22,008	16.25	4,276	3,682	2,944	42,268,302	161,585	16.3	9.0
14年度	15,682	23,077	16.86	4,419	3,913	3,080	44,304,010	161,585	16.9	9.8
15年度	16,563	24,322	17.62	4,478	3,916	3,065	47,183,874	160,190	17.6	10.5
16年度	17,408	25,458	18.30	4,524	4,072	3,268	50,027,651	159,870	18.1	11.1
17年度	18,038	26,127	18.65	4,346	3,919	3,447	50,319,928	159,870	18.3	11.6
18年度	18,460	26,483	18.72	4,104	3,674	3,180	50,374,024	159,870	18.5	11.8
19年度	19,118	27,313	19.14	4,240	3,769	3,014	50,310,332	159,870	18.8	12.1
20年度	20,096	28,641	19.92	5,605	4,950	3,379	53,316,212	159,870	19.6	12.5
21年度	23,525	32,896	22.67	9,525	8,818	4,649	61,399,406	159,870	21.7	13.8
22年度	27,403	37,873	25.91	8,933	8,137	4,997	70,298,857	167,870	24.1	15.2
23年度	29,549	40,510	27.38	7,186	6,303	4,362	74,960,633	167,870	25.3	16.2
24年度	31,154	42,722	28.63	6,168	5,444	4,216	78,404,185	164,870	26.0	16.7
25年度	32,014	43,571	28.93	5,518	4,820	4,154	79,459,529	159,861	26.1	17.0
26年度	32,571	43,899	28.89	5,299	4,675	4,062	80,350,244	159,052	26.0	17.0
27年度	33,148	44,223	28.74	5,210	4,574	4,256	81,180,674	153,763	25.8	17.0
28年度	33,380	43,985	28.31	5,323	4,764	4,378	79,515,182	153,763	25.4	16.9
29年度	33,662	43,777	27.93	5,186	4,644	4,596	79,650,588	153,763	25.0	16.8
30年度	33,687	43,430	27.50	5,004	4,399	4,454	78,271,176	153,073	24.6	16.6
R元年度	33,570	42,897	26.93	4,894	4,343	4,416	77,108,540	154,587	24.1	16.4
2年度	33,648	42,591	26.57	4,929	4,367	4,229	75,254,242	152,120	23.8	16.3
3年度	33,813	42,456	26.20	5,126	4,515	4,380	75,367,872	152,120	23.5	16.3
4年度	33,953	42,383	25.98	5,564	4,931	4,671	75,166,577	152,120	23.3	16.2
5年度	34,183	42,520	25.89	5,599	5,021	5,010	77,062,254	158,630	23.2	16.2
6年4月	34,160	42,357	25.79	538	484	389	-	-	23.1	16.2
5月	34,198	42,392	25.81	499	427	394	-	-	23.1	16.2
6月	34,254	42,412	25.82	482	450	432	-	-	23.1	16.2
7月	34,289	42,493	25.87	545	467	498	-	-	23.1	16.2
8月	34,222	42,374	25.80	488	431	428	-	-	23.1	16.2
9月	34,215	42,374	25.80	503	421	431	-	-	23.1	16.2
10月	34,233	42,348	25.56	504	449	441	-	-	23.0	16.2
11月	34,236	42,291	25.53	512	444	423	-	-	23.0	16.2
12月	34,238	42,282	25.52	423	425	407	-	-	23.0	16.2
7年1月	34,203	42,246	25.50	437	372	506	-	-	23.0	16.2
2月	34,110	42,123	25.43	460	413	407	-	-	22.9	16.2
3月	34,076	42,110	25.42	417	373	470	-	-	22.9	16.2
6年度	34,203	42,317	25.54	5,808	5,156	5,226	77,420,051	158,630	23.0	16.2

注1 保護費は7つの扶助（H12年度より介護扶助が増え8つの扶助）と施設事務費の合計額。

注2 保護基準（生活扶助）は、昭和61年度以降は標準3人世帯の額。平成25年度は8月以降、平成30年度、平成31年度、令和2年度令和5年度は10月以降の額。

注3 各年度の保護世帯・保護人員及び保護率は年度平均、申請件数・開始件数及び廃止件数は累計、保護費については決算額。

注4 令和6年度の国保護率は公表されていないため、令和6年4月から令和7年3月までの被保護者調査結果を基に算出している。

## (2) 概況

福岡市の生活保護は、福祉事務所が設置された昭和 26 年 10 月に開始された。

開始当初の被保護世帯数は 2,250 世帯、被保護人員は 4,760 人（いずれも推定）であり、保護率は 11.3‰であった。

なお、当時の国及び福岡県の被保護世帯数及び保護率をみると、国は 691,221 世帯、24.2‰、福岡県は、3,166 世帯、10.3‰となっている。

以降、社会経済の変動や、本市の都市構造の影響を受けながら、本市の生活保護の状況は次のように推移している。

### 昭和 26 年～昭和 33 年

被保護世帯数は年平均 130 世帯の微増であった。

### 昭和 34 年～昭和 38 年

産炭事業離職者の大量発生により、被保護世帯数が 4 年間で年平均 1,109 世帯増加し、保護率も 14.4‰から 33.0‰へ急伸した。

### 昭和 39 年～昭和 49 年

高度経済成長期にあたり、被保護世帯数は 10 年間で年平均 234 世帯の増加にとどまった。この結果、本市の人口増加ともあいまって保護率は 21.0‰(昭和 49 年度)と低下した。

なお、同時期における国全体の保護率も 18.2‰から 11.9‰へと低下した。

### 昭和 50 年～昭和 56 年

「第 1 次石油危機」が昭和 48 年秋に、また、「第 2 次石油危機」が昭和 54 年に発生し、従前の高度経済成長から低成長へと移行した。

この 6 年間で本市の被保護世帯数は年平均で 671 世帯増加し、保護率も 26.9‰(昭和 56 年度)と増加したが、国全体の保護率は 12.2‰と微増に留まっており、この時期は大都市に生活困窮者が流入した時期であると考えられる。

### 昭和 57 年～昭和 59 年

被保護世帯数は年平均 147 世帯の増加と伸び率は著しく鈍化し、保護率においても 27.6‰(昭和 57 年度)まで上昇した後減少に転じた。

### 昭和 60 年～平成 4 年

被保護世帯数は昭和 60 年 2 月以降減少を始め、昭和 61 年 12 月からの「平成景気」の好況により、昭和 60 年度に 15,470 世帯であった被保護世帯数は平成 4 年度には 12,256 世帯へ、保護率も 16.1‰へと大きく減少した。

### 平成 5 年～平成 8 年

平成 5 年頃から始まった「平成不況」の影響が徐々に顕われ始め、平成 8 年度の保護率は 14.69‰と減少率が鈍化した。

被保護世帯数は、平成 5 年 8 月の 12,199 世帯を底に増加に転じ、3 年間で平均 50 世帯の微増となった。

#### 平成 9 年～平成 19 年

本格的な高齢社会の到来と相まって、高齢者世帯が被保護世帯の約半数を占めていることに加え、「平成不況」を背景とした雇用の悪化などの影響により、被保護世帯数は平成 14 年 12 月に過去最高を更新し、15,918 世帯となった。被保護世帯数はその後も増加を続け、10 年間で年平均 649 世帯の増となり、平成 19 年度で 19,118 世帯となった。

また保護率においても、平成 9 年度の 14.7%を底に上昇に転じ、平成 19 年度には 19.14%となった。

#### 平成 20 年～平成 24 年

平成 20 年秋のリーマンショックによる雇用情勢の悪化により、派遣切り等による離職者が急増した。また平成 21 年 3 月の路上生活者からの集団申請を契機に、路上生活者及び求職者からの申請が急増したため、被保護世帯数が急増した。

被保護世帯数はこの 4 年間で年平均 2,765 世帯の増、被保護人員も平成 21 年 7 月に 31,763 人と過去最高となり、その後も増加を続けた。

#### 平成 25 年～令和元年

平成 20 年度からの被保護世帯数の急増は落ち着き、その他世帯が減少に転じたが、高齢者世帯の増加等により保護率は高止まりし、被保護世帯数については増加あるいは横ばい、被保護人員については減少した。

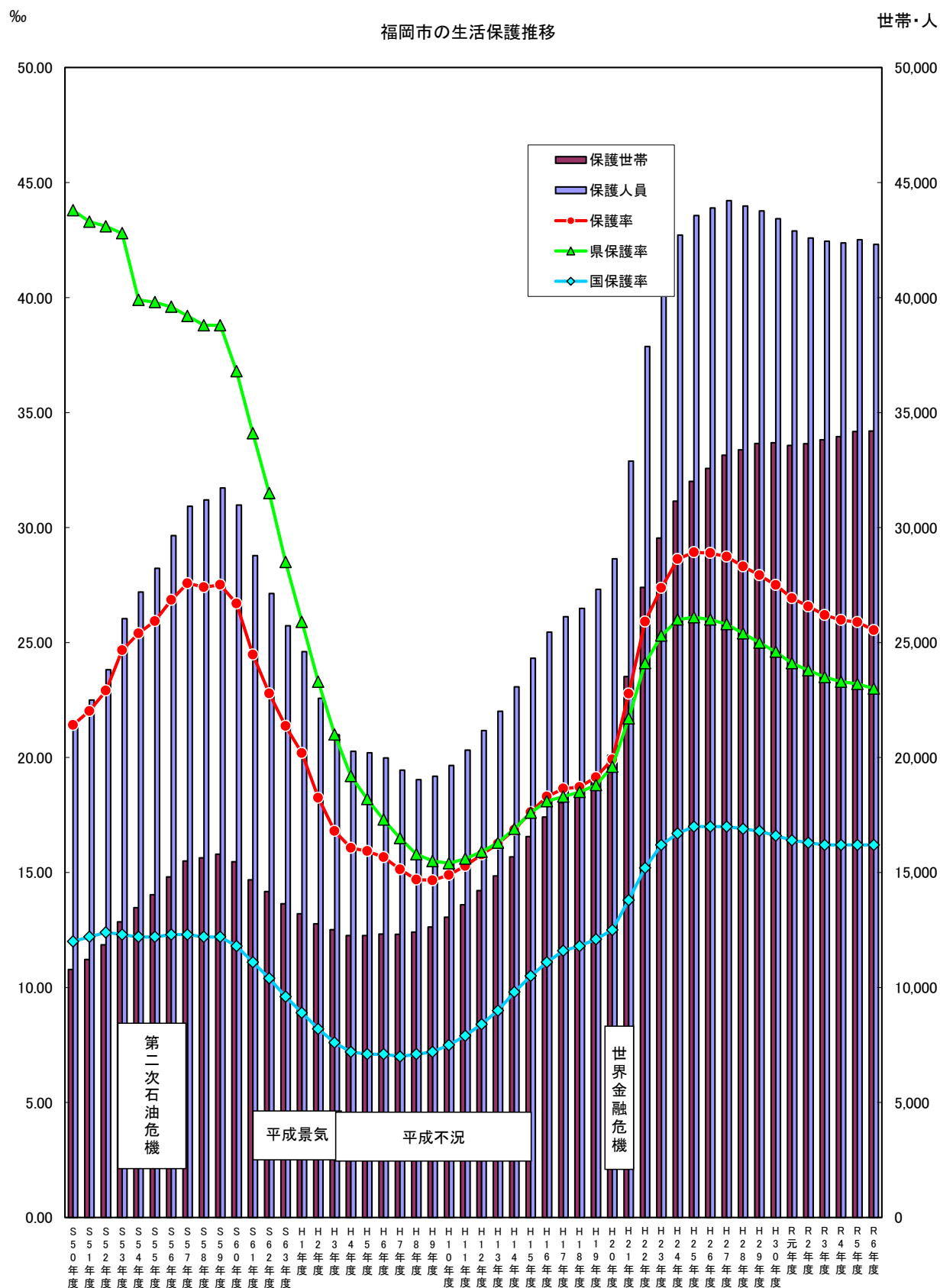
路上生活者からの申請については、相談窓口体制の充実、他のセーフティネットや他法他施策の活用等により減少した。

#### 令和 2 年～

新型コロナウイルス感染症の影響による景気後退の長期化により、平成 25 年度以降減少していたその他世帯が増加に転じたほか、令和 3 年度からは申請件数が増加傾向となっている。保護率は微減が続いており、被保護世帯数、被保護人員については多少の増減はあるもほぼ横ばい状態である。

本市は九州の中核都市として、行政、経済などの高次都市機能の集積や公共交通機関の整備、空港・港湾など国際交通拠点機能の強化などにより多くの人の往来が続いている。

このような大都市特有の現象が結果的に本市の被保護世帯数を押し上げていることは否定できない。



### 第3 保護費の状況

#### 各扶助別の決算額の推移及び当初予算額

(単位：千円)

	保護費	生活扶助	住宅扶助	教育扶助	介護扶助	医療扶助	出産扶助	生業扶助	葬祭扶助	施設事務費	委託事務費
S61年度	31,397,110	11,878,906	2,923,778	362,245	－	16,089,715	15,056	9,127	53,623	64,660	－
62年度	31,771,403	11,442,183	2,912,223	331,235	－	16,949,154	9,479	8,205	54,389	64,535	－
63年度	30,624,907	11,070,226	2,890,665	290,416	－	16,234,046	7,793	9,535	60,137	62,088	－
H元年度	30,070,709	10,504,093	2,878,829	261,474	－	16,281,566	7,357	8,963	63,747	64,681	－
2年度	28,940,740	10,152,111	2,847,339	238,600	－	15,553,462	4,388	8,948	71,638	64,254	－
3年度	29,233,456	10,105,240	2,859,292	213,812	－	15,908,824	4,398	7,074	66,219	68,597	－
4年度	29,867,010	10,127,403	2,864,682	207,936	－	16,510,130	4,862	8,485	73,531	69,981	－
5年度	30,514,245	10,262,312	2,951,988	192,066	－	16,950,961	4,099	7,046	77,442	68,331	－
6年度	32,515,177	10,628,276	2,915,945	186,621	－	18,626,586	3,121	6,151	72,472	76,005	－
7年度	34,127,414	10,579,045	2,996,392	179,059	－	20,206,389	3,815	5,029	84,011	73,674	－
8年度	35,122,580	11,006,199	3,096,070	175,461	－	20,664,533	4,285	3,787	87,792	84,453	－
9年度	36,693,641	11,553,727	3,326,567	174,683	－	21,452,412	5,334	2,927	90,497	87,494	－
10年度	39,064,569	11,944,342	3,511,246	174,736	－	23,232,758	7,376	2,267	109,607	82,237	－
11年度	40,678,082	12,378,106	3,751,826	175,363	－	24,171,602	3,149	2,034	111,602	84,400	－
12年度	41,960,452	12,971,485	4,003,108	184,624	330,147	24,260,766	7,707	2,356	119,878	80,381	－
13年度	42,268,302	13,648,192	4,272,732	187,779	399,420	23,544,426	6,214	2,932	118,311	88,296	－
14年度	44,304,010	14,507,059	4,614,690	187,098	483,581	24,258,161	7,451	4,317	144,012	97,641	－
15年度	47,183,874	15,206,832	5,009,789	202,532	641,276	25,878,891	5,134	4,860	137,661	96,900	－
16年度	50,027,651	15,428,186	5,394,227	208,418	729,774	28,007,520	3,253	5,211	156,554	94,508	－
17年度	50,319,928	15,379,408	5,682,043	212,074	787,750	27,851,516	2,104	146,012	164,938	94,083	－
18年度	50,374,024	15,418,632	5,902,960	208,753	824,404	27,588,075	7,892	143,050	176,097	104,161	－
19年度	50,310,332	15,656,619	6,202,425	207,157	874,809	26,936,312	5,946	142,057	172,042	112,965	－
20年度	53,316,212	16,313,623	6,696,610	205,734	959,796	28,656,502	4,034	160,958	203,314	115,641	－
21年度	61,399,406	19,529,139	8,409,230	296,957	1,033,090	31,562,234	8,262	236,958	213,504	110,032	－
22年度	70,298,857	23,373,123	10,004,344	350,409	1,067,605	34,901,948	9,680	227,480	257,744	106,524	－
23年度	74,960,633	24,876,096	10,689,790	374,008	1,138,697	37,281,918	10,988	231,274	241,572	116,290	－
24年度	78,404,184	26,051,290	11,287,620	405,220	1,171,646	38,855,895	10,466	239,275	255,742	127,028	－
25年度	79,459,529	25,818,742	11,610,680	406,224	1,289,863	39,724,777	6,672	248,659	238,298	115,613	－
26年度	80,350,244	26,013,447	11,878,580	401,458	1,365,787	40,070,341	8,201	247,883	248,564	115,983	－
27年度	81,180,674	25,278,325	12,105,162	422,287	1,401,737	41,349,727	12,740	247,960	244,615	118,121	－
28年度	79,515,182	24,971,902	12,113,572	393,783	1,472,617	39,907,064	11,648	242,168	250,134	152,294	－
29年度	79,650,588	24,325,679	12,204,361	378,089	1,549,179	40,524,004	9,584	233,553	261,711	164,428	－
30年度	78,271,176	23,006,997	12,175,444	316,344	1,593,997	40,517,339	10,757	203,061	267,386	179,851	－
R元年度	77,108,540	22,007,385	12,071,112	258,923	1,631,801	40,510,729	7,518	155,283	268,474	197,315	－
2年度	75,254,242	21,583,840	12,022,673	261,859	1,671,331	39,080,511	7,515	145,649	270,288	210,576	－
3年度	75,367,872	21,299,632	12,161,776	229,952	1,720,887	39,311,763	6,806	146,088	276,840	214,128	－
4年度	75,166,577	21,219,778	12,218,094	217,700	1,683,903	39,150,465	9,107	137,134	315,035	204,532	10,829
5年度	77,062,254	21,087,169	12,297,928	211,818	1,708,399	41,076,873	10,759	127,851	311,804	220,150	9,503
6年度	77,420,051	20,852,419	12,311,828	202,282	1,738,172	41,627,123	4,930	117,838	325,831	229,468	10,160
7年度	77,999,793	21,220,863	12,352,833	213,500	1,778,770	41,779,087	8,713	142,638	262,046	231,337	10,006

注1 各年度とも決算額。令和7年度は当初予算額。

注2 金額は千円未満四捨五入しており、保護費と各扶助費等の総計は一致しない場合がある。

注3 平成17年度より高等学校等就学費を生業扶助として交付。

注4 令和4年度より施設事務費を施設事務費及び委託事務費に分けて計上。

第4 指定都市等の保護世帯の推移 (各年度平均)

		H27年度	H28年度	H29年度	H30年度	R元年度	R2年度	R3年度	R4年度	R5年度	R6年度
福岡市	世帯数	33,148	33,380	33,662	33,687	33,570	33,648	33,813	33,953	34,183	34,203
	前年度比	101.8	100.7	101.6	100.1	99.7	100.2	100.5	100.4	100.7	100.1
	保護率	28.74	28.31	27.93	27.50	26.93	26.57	26.20	25.98	25.89	25.54
全国	世帯数	1,629,743	1,637,045	1,640,854	1,637,422	1,635,727	1,636,956	1,641,509	1,643,463	1,650,478	1,650,686
	前年度比	101.1	100.4	100.2	99.8	99.9	100.1	100.3	100.1	100.4	100.0
	保護率	17.0	16.9	16.8	16.6	16.4	16.3	16.2	16.2	16.2	16.2
福岡県	世帯数	39,550	39,161	38,708	38,047	37,546	37,176	36,967	36,662	36,411	36,056
	前年度比	99.6	99.0	97.9	98.3	98.7	99.0	99.4	99.2	99.3	99.0
	保護率	25.8	25.4	25.0	24.6	24.1	23.8	23.5	23.3	23.2	23.0
北九州市	世帯数	18,630	18,586	18,552	18,389	18,367	18,316	18,154	18,166	18,164	18,053
	前年度比	100.6	99.8	99.6	99.1	99.9	99.7	99.1	100.1	100.0	99.4
	保護率	25.0	24.9	24.7	24.5	24.4	24.1	24.0	24.1	24.1	24.0
札幌市	世帯数	53,699	54,306	54,755	55,000	55,279	55,728	56,133	56,573	57,297	57,727
	前年度比	101.3	101.1	102.0	100.4	100.5	100.8	100.7	100.8	101.3	100.8
	保護率	38.2	37.7	37.3	36.9	36.5	36.3	36.1	36.1	36.2	36.2
仙台市	世帯数	13,001	13,150	13,442	13,660	13,958	14,201	14,494	14,825	15,141	15,395
	前年度比	102.1	101.1	103.4	101.6	102.2	101.7	102.1	102.3	102.1	101.7
	保護率	16.5	16.4	16.6	16.6	16.7	16.7	16.9	17.1	17.4	17.5
さいたま市	世帯数	15,063	15,333	15,386	15,328	15,388	15,508	15,542	15,606	15,654	15,569
	前年度比	101.5	101.8	102.1	99.6	100.4	100.8	100.2	100.4	100.3	99.5
	保護率	15.9	15.9	15.7	15.3	15.1	14.8	14.6	14.4	14.3	14.0
千葉市	世帯数	15,749	16,147	16,543	16,751	16,939	17,252	17,655	17,776	17,859	17,811
	前年度比	103.4	102.5	105.0	101.3	101.1	101.8	102.3	100.7	100.5	99.7
	保護率	20.8	21.1	21.3	21.4	21.3	21.6	22.0	22.0	21.9	21.7
横浜市	世帯数	53,311	53,609	53,876	53,936	53,981	54,582	55,070	55,431	55,878	56,041
	前年度比	101.5	100.6	101.1	100.1	100.1	101.1	100.9	100.7	100.8	100.3
	保護率	19.1	19.0	18.9	18.7	18.4	18.3	18.3	18.3	18.3	18.2
川崎市	世帯数	24,363	24,315	24,304	24,018	23,755	23,798	23,635	23,335	23,137	22,881
	前年度比	100.4	99.8	99.8	98.8	98.9	100.2	99.3	98.7	99.2	98.9
	保護率	22.0	21.5	21.0	20.4	19.8	19.4	19.1	18.6	18.2	17.9
相模原市	世帯数	9,820	9,957	10,102	10,197	10,304	10,538	10,828	11,055	11,208	11,363
	前年度比	102.0	101.4	102.9	100.9	101.1	102.3	102.7	102.1	101.4	101.4
	保護率	19.5	19.4	19.4	19.3	19.1	19.0	19.3	19.5	19.6	19.6
新潟市	世帯数	8,832	8,954	9,083	9,182	9,250	9,266	9,311	9,358	9,514	9,534
	前年度比	101.8	101.4	102.8	101.1	100.7	100.2	100.5	100.5	101.7	100.2
	保護率	14.7	14.7	14.9	14.9	15.0	15.0	15.0	15.1	15.3	15.3
静岡市	世帯数	6,887	6,987	7,113	7,203	7,312	7,481	7,607	7,700	7,774	7,805
	前年度比	101.3	101.5	103.3	101.3	101.5	102.3	101.7	101.2	101.0	100.4
	保護率	12.6	12.8	13.1	13.2	13.4	13.5	13.7	13.9	14.1	14.1
浜松市	世帯数	5,718	5,740	5,726	5,673	5,675	5,710	5,781	5,839	5,921	5,970
	前年度比	100.9	100.4	100.1	99.1	100.0	100.6	101.2	101.0	101.4	100.8
	保護率	9.4	9.4	9.2	9.1	9.0	9.0	9.1	9.1	9.2	9.3
名古屋市	世帯数	38,439	38,562	38,551	38,326	38,281	38,546	38,557	38,332	38,638	38,791
	前年度比	100.8	100.3	100.3	99.4	99.9	100.7	100.0	99.4	100.8	100.4
	保護率	21.5	21.3	21.0	20.6	20.4	20.3	20.2	20.0	20.0	20.0
京都市	世帯数	33,083	33,017	32,847	32,620	32,329	32,135	32,029	31,762	31,750	31,495
	前年度比	99.9	99.8	99.3	99.3	99.1	99.4	99.7	99.2	100.0	99.2
	保護率	31.3	30.8	30.3	29.8	29.2	28.7	28.5	28.0	27.9	27.4
大阪市	世帯数	117,309	116,158	115,406	114,217	113,009	112,622	111,921	111,329	111,074	110,480
	前年度比	99.8	99.0	98.4	99.0	98.9	99.7	99.4	99.5	99.8	99.5
	保護率	54.7	53.5	52.4	51.1	49.8	49.0	48.3	47.6	47.1	46.4
堺市	世帯数	18,906	19,107	19,272	19,278	19,276	19,305	19,303	19,328	19,394	19,445
	前年度比	101.3	101.1	101.9	100.0	100.0	100.2	100.0	100.1	100.3	100.3
	保護率	31.0	30.9	31.0	30.7	30.5	30.2	30.0	30.0	30.0	29.9
神戸市	世帯数	34,954	34,968	34,752	34,413	34,139	33,945	33,668	33,436	33,310	33,056
	前年度比	100.4	100.0	99.4	99.0	99.2	99.4	99.2	99.3	99.6	99.2
	保護率	31.4	31.1	30.6	30.0	29.6	29.0	28.6	28.3	28.2	27.8
岡山市	世帯数	9,953	10,001	10,020	9,986	9,930	9,849	9,862	9,870	9,916	9,955
	前年度比	101.6	100.5	100.7	99.7	99.4	99.2	100.1	100.1	100.5	100.4
	保護率	19.1	18.9	18.7	18.4	18.1	17.7	17.6	17.5	17.5	17.5
広島市	世帯数	19,653	19,364	19,042	18,720	18,573	18,538	18,430	18,344	18,240	18,049
	前年度比	99.8	98.5	96.9	98.3	99.2	99.8	99.4	99.5	99.4	99.0
	保護率	22.9	22.1	21.3	20.7	20.3	19.9	19.7	19.5	19.4	19.0
熊本市	世帯数	12,696	12,506	12,116	11,947	11,903	11,968	12,019	12,082	12,077	12,055
	前年度比	101.7	98.5	95.4	98.6	99.6	100.5	100.4	100.5	100.0	99.8
	保護率	23.1	22.4	21.5	20.8	20.5	20.3	20.2	20.2	20.0	19.8

資料：被保護者調査(厚生労働省)※保護率は人口速報値をもとに算出している。

注1 単位 前年度比：％ 保護率：％

注2 福岡県の世帯数は北九州市、福岡市、久留米市を除く数値。

注3 R6年度の全国の平均値は公表されていないため、R6.4月分～R7.3月分の被保護者調査の数値を平均している。

## 第5 その他の諸指標

	推計人口	世帯数	離婚数	有効求人倍率	消費者物価指数
S61年度	1, 175, 707	442, 329	2, 458	0. 26	86. 1
62年度	1, 190, 551	451, 088	2, 318	0. 36	86. 3
63年度	1, 203, 729	459, 927	2, 201	0. 56	86. 8
H元年度	1, 218, 262	470, 891	2, 091	0. 74	89. 1
2年度	1, 237, 107	490, 785	2, 195	0. 89	91. 4
3年度	1, 249, 320	502, 942	2, 338	0. 84	94. 0
4年度	1, 261, 658	515, 106	2, 432	0. 61	95. 6
5年度	1, 268, 626	523, 235	2, 516	0. 48	97. 6
6年度	1, 275, 165	530, 846	2, 574	0. 50	97. 1
7年度	1, 284, 795	544, 145	2, 643	0. 49	96. 6
8年度	1, 295, 832	555, 017	2, 744	0. 57	96. 9
9年度	1, 308, 379	566, 556	2, 973	0. 51	99. 2
10年度	1, 320, 486	577, 664	3, 196	0. 41	99. 9
11年度	1, 329, 503	586, 946	3, 428	0. 42	99. 9
12年度	1, 341, 470	599, 989	3, 491	0. 53	99. 0
13年度	1, 354, 304	610, 661	3, 660	0. 48	97. 1
14年度	1, 368, 450	621, 870	3, 815	0. 48	96. 3
15年度	1, 380, 458	632, 476	3, 435	0. 62	95. 7
16年度	1, 389, 953	639, 144	3, 370	0. 79	95. 3
17年度	1, 401, 279	649, 138	3, 323	0. 87	95. 1
18年度	1, 414, 417	662, 112	3, 152	0. 98	95. 1
19年度	1, 426, 724	674, 147	3, 330	0. 84	95. 2
20年度	1, 437, 718	684, 717	3, 247	0. 59	96. 0
21年度	1, 450, 838	696, 011	3, 259	0. 43	94. 5
22年度	1, 463, 743	707, 358	3, 238	0. 48	94. 0
23年度	1, 479, 433	720, 396	3, 195	0. 59	93. 9
24年度	1, 492, 254	730, 852	3, 140	0. 73	93. 5
25年度	1, 506, 313	743, 314	3, 060	0. 88	93. 9
26年度	1, 519, 349	754, 621	3, 038	1. 08	96. 6
27年度	1, 538, 681	764, 820	3, 068	1. 29	98. 0
28年度	1, 553, 778	778, 562	3, 024	1. 49	98. 2
29年度	1, 567, 189	792, 526	3, 023	1. 70	98. 8
30年度	1, 579, 450	805, 501	2, 892	1. 75	99. 3
R元年度	1, 592, 657	820, 163	3, 045	1. 67	100. 0
2年度	1, 613, 361	827, 083	2, 684	1. 08	99. 9
3年度	1, 620, 554	837, 680	2, 636	1. 07	99. 5
4年度	1, 631, 409	857, 512	2, 684	1. 19	102. 4
5年度	1, 642, 571	871, 300	2, 712	1. 24	105. 6
6年4月	1, 645, 863	877, 520	244	1. 18	107. 5
5月	1, 651, 690	883, 494	230	1. 11	107. 5
6月	1, 653, 767	885, 525	209	1. 10	107. 5
7月	1, 654, 258	886, 124	256	1. 13	108. 3
8月	1, 655, 753	887, 374	243	1. 18	109. 1
9月	1, 656, 221	887, 888	234	1. 16	108. 7
10月	1, 656, 737	888, 630	251	1. 19	109. 4
11月	1, 658, 786	890, 616	213	1. 22	110. 0
12月	1, 659, 098	890, 717	258	1. 30	110. 5
7年1月	1, 659, 344	890, 779	236	1. 30	111. 1
2月	1, 658, 978	890, 536	208	1. 33	110. 7
3月	1, 658, 999	890, 695	299	1. 29	111. 2

注1 人口・世帯数における、年度は10月1日現在、月は1日現在の数。

注2 離婚数は平成7年度までは暦年の数。

注3 消費者物価指数は令和元年度を100.0とする。

## 第6 保護率の推移

年度別推移(各年度平均)								(単位:‰)
区 分	福岡市	東福祉	博多福祉	中央福祉	南福祉	城南福祉	早良福祉	西福祉
27年度	28.74	30.76	39.22	19.22	30.47	26.85	25.42	24.51
28年度	28.31	30.26	37.84	18.63	30.12	27.00	25.06	24.59
29年度	27.93	30.18	36.88	18.00	29.81	27.38	24.79	23.89
30年度	27.50	29.68	35.99	17.52	29.14	27.52	25.14	23.15
R元年度	26.93	28.94	34.53	17.07	28.58	27.40	25.56	22.48
2年度	26.57	28.80	33.57	16.62	28.30	27.48	25.51	21.95
3年度	26.20	28.59	32.14	16.62	28.02	27.85	25.09	21.56
4年度	25.98	28.26	31.48	16.63	27.81	28.30	25.04	21.14
5年度	25.89	28.08	30.81	16.79	28.07	28.48	25.13	20.81
6年度	25.54	27.46	29.71	16.51	27.89	28.72	25.38	20.44

令和5年度月別推移								
区 分	福岡市	東福祉	博多福祉	中央福祉	南福祉	城南福祉	早良福祉	西福祉
4月	26.04	28.42	31.31	16.89	28.05	28.28	25.15	20.96
5月	26.06	28.45	31.34	16.88	28.08	28.36	25.10	20.95
6月	26.08	28.48	31.32	16.86	28.09	28.44	25.18	20.93
7月	26.07	28.43	31.31	16.88	28.16	28.47	25.15	20.96
8月	26.08	28.36	31.30	17.06	28.11	28.56	25.21	20.92
9月	26.12	28.40	31.31	17.11	28.17	28.62	25.25	20.92
10月	25.92	28.07	30.85	16.83	28.13	28.49	25.15	20.85
11月	25.92	28.09	30.85	16.78	28.17	28.54	25.26	20.77
12月	25.87	28.05	30.72	16.75	28.11	28.51	25.21	20.75
1月	25.86	28.05	30.63	16.72	28.09	28.53	25.24	20.70
2月	25.84	27.93	30.61	16.80	28.08	28.63	25.23	20.66
3月	25.84	27.93	30.62	16.79	28.13	28.55	25.19	20.68
年度平均	25.89	28.08	30.81	16.79	28.07	28.48	25.13	20.81

令和6年度月別推移								
区 分	福岡市	東福祉	博多福祉	中央福祉	南福祉	城南福祉	早良福祉	西福祉
4月	25.79	27.93	30.40	16.78	27.95	28.70	25.26	20.60
5月	25.81	27.98	30.36	16.79	28.02	28.69	25.30	20.56
6月	25.82	27.90	30.40	16.85	28.04	28.75	25.40	20.50
7月	25.87	27.94	30.37	16.87	28.14	28.75	25.58	20.58
8月	25.80	27.83	30.26	16.85	28.10	28.61	25.50	20.59
9月	25.80	27.79	30.22	16.69	28.25	28.81	25.50	20.52
10月	25.56	27.38	29.74	16.49	28.02	28.73	25.41	20.47
11月	25.53	27.33	29.57	16.50	28.00	28.75	25.42	20.47
12月	25.52	27.43	29.51	16.42	28.01	28.87	25.47	20.36
1月	25.50	27.44	29.55	16.34	27.99	28.90	25.49	20.28
2月	25.43	27.45	29.33	16.25	27.83	29.03	25.40	20.25
3月	25.42	27.47	29.23	16.22	27.84	29.06	25.42	20.19
年度平均	25.54	27.46	29.71	16.51	27.89	28.72	25.38	20.44

注1 各年度の4月～9月については前年10月1日、10月～3月及び年度平均については当該年度10月1日現在の推計人口をもとに算出している。

注2 博多福祉事務所における保護率は、同事務所で取り扱う住所不定者の数を差し引いて算出している。



## 第7 被保護世帯数の推移

(1) 表: 年度別・月別推移(福祉事務所別)

年度別推移(各年度平均)

区 分	福岡市	東福祉	博多福祉	中央福祉	南福祉	城南福祉	早良福祉	西福祉
H27年度	33,148	6,942	7,292	3,014	5,645	2,654	3,941	3,659
28年度	33,380	7,020	7,273	2,979	5,685	2,702	3,979	3,742
29年度	33,662	7,155	7,274	2,946	5,759	2,767	4,022	3,739
30年度	33,687	7,156	7,223	2,913	5,764	2,831	4,100	3,699
R元年度	33,570	7,155	7,103	2,890	5,732	2,884	4,184	3,622
2年度	33,648	7,261	6,983	2,889	5,757	2,954	4,221	3,584
3年度	33,813	7,318	6,907	2,953	5,799	3,025	4,256	3,556
4年度	33,953	7,318	6,856	3,017	5,820	3,107	4,310	3,527
5年度	34,183	7,372	6,762	3,097	5,921	3,168	4,362	3,501
6年度	34,203	7,368	6,652	3,093	5,927	3,242	4,453	3,468

令和5年度 月別推移

区 分	福岡市	東福祉	博多福祉	中央福祉	南福祉	城南福祉	早良福祉	西福祉
4月	34,106	7,360	6,786	3,086	5,892	3,133	4,339	3,510
5月	34,147	7,375	6,799	3,081	5,904	3,142	4,337	3,509
6月	34,158	7,382	6,781	3,077	5,907	3,152	4,350	3,509
7月	34,174	7,383	6,770	3,085	5,921	3,149	4,352	3,514
8月	34,183	7,361	6,761	3,117	5,909	3,165	4,360	3,510
9月	34,246	7,379	6,772	3,125	5,923	3,178	4,357	3,512
10月	34,220	7,370	6,771	3,103	5,938	3,173	4,361	3,504
11月	34,236	7,374	6,763	3,095	5,954	3,183	4,374	3,493
12月	34,190	7,375	6,738	3,090	5,940	3,183	4,373	3,491
1月	34,179	7,373	6,739	3,091	5,929	3,184	4,376	3,487
2月	34,197	7,370	6,737	3,107	5,923	3,192	4,381	3,487
3月	34,163	7,362	6,730	3,104	5,917	3,180	4,379	3,491
年度平均	34,183	7,372	6,762	3,097	5,921	3,168	4,362	3,501

令和6年度 月別推移

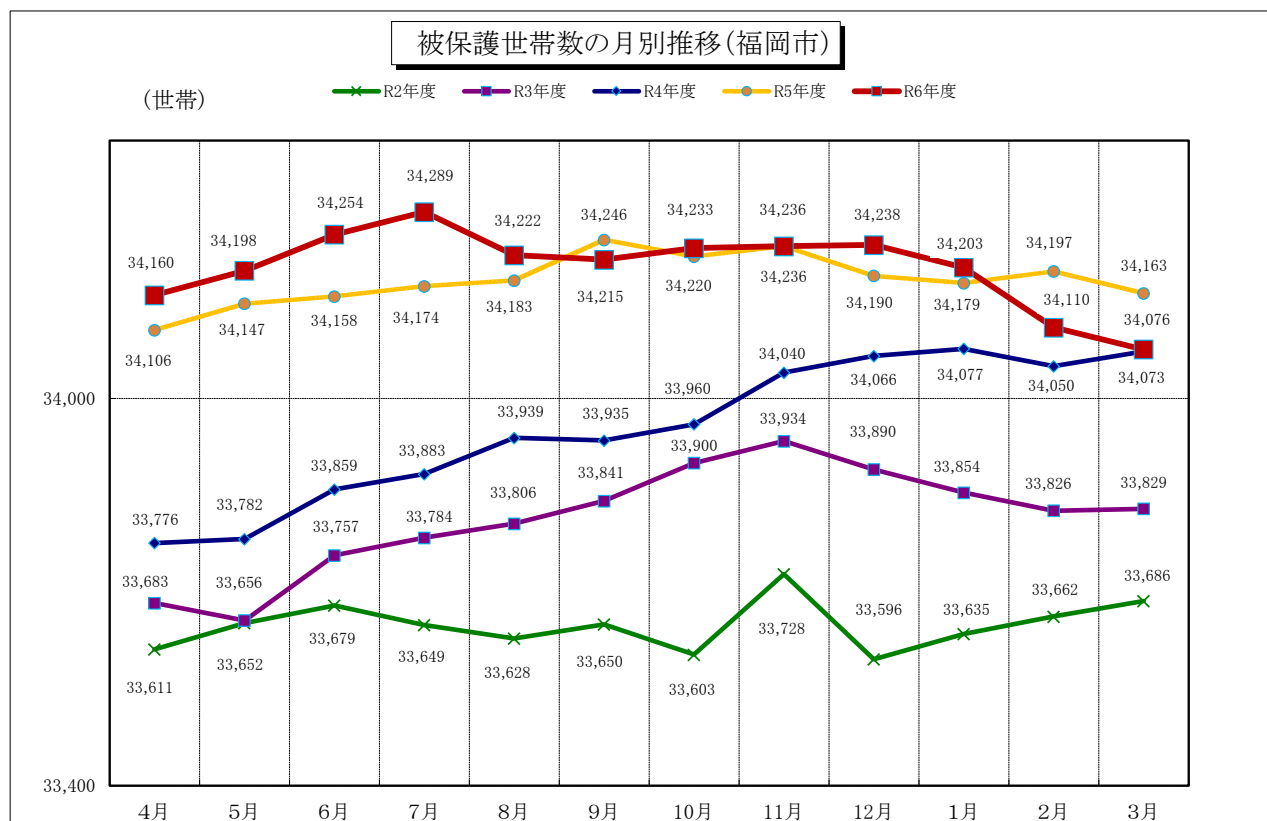
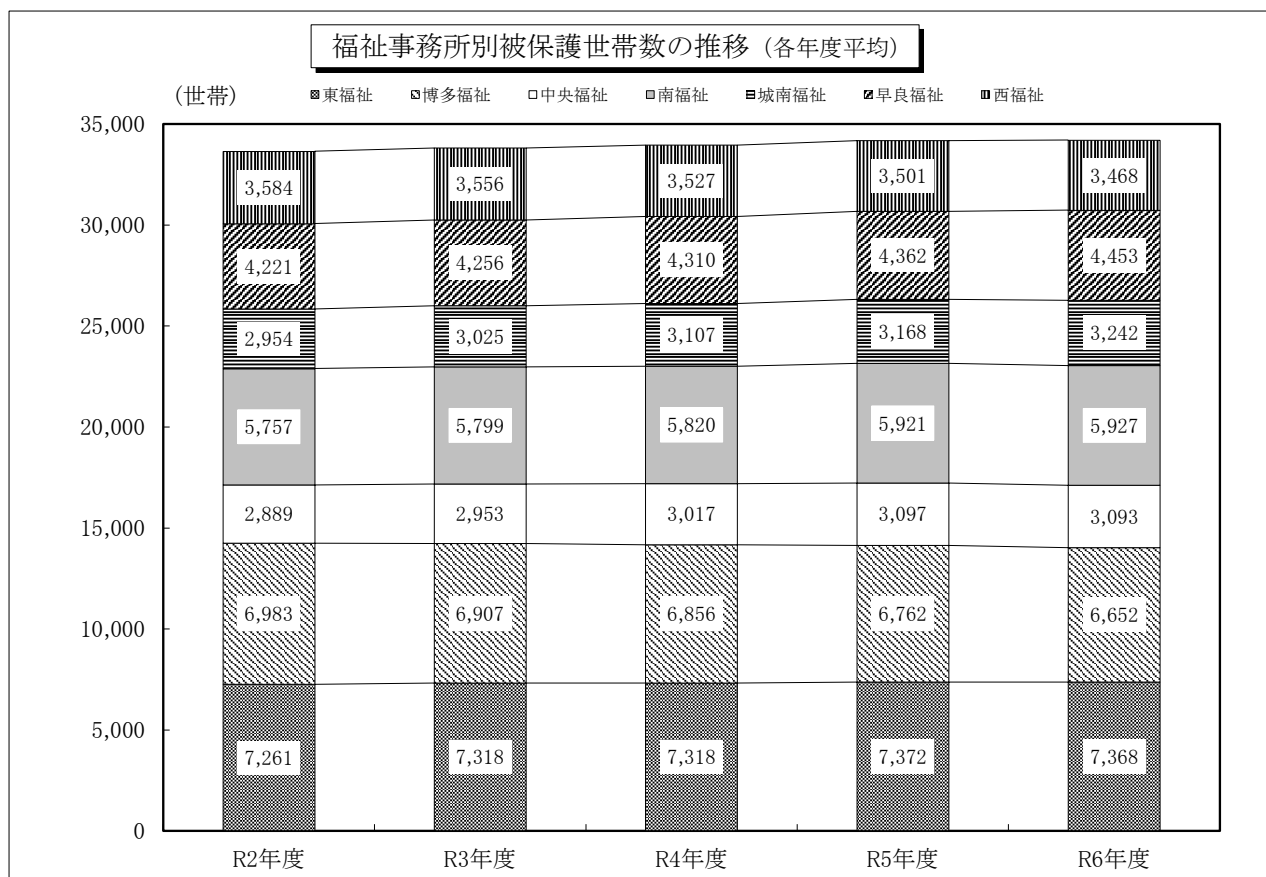
区 分	福岡市	東福祉	博多福祉	中央福祉	南福祉	城南福祉	早良福祉	西福祉
4月	34,160	7,368	6,703	3,110	5,902	3,201	4,396	3,480
5月	34,198	7,383	6,706	3,109	5,914	3,203	4,410	3,473
6月	34,254	7,370	6,718	3,127	5,919	3,216	4,439	3,465
7月	34,289	7,373	6,696	3,130	5,929	3,221	4,461	3,479
8月	34,222	7,349	6,665	3,127	5,925	3,214	4,459	3,483
9月	34,215	7,328	6,666	3,096	5,953	3,239	4,457	3,476
10月	34,233	7,340	6,663	3,090	5,956	3,250	4,458	3,476
11月	34,236	7,353	6,643	3,089	5,947	3,257	4,466	3,481
12月	34,238	7,380	6,629	3,080	5,939	3,267	4,481	3,462
1月	34,203	7,384	6,616	3,065	5,937	3,273	4,478	3,450
2月	34,110	7,393	6,567	3,049	5,901	3,283	4,464	3,453
3月	34,076	7,394	6,546	3,044	5,902	3,282	4,465	3,443
年度平均	34,203	7,368	6,652	3,093	5,927	3,242	4,453	3,468

(2)表: 月別推移(福岡市)

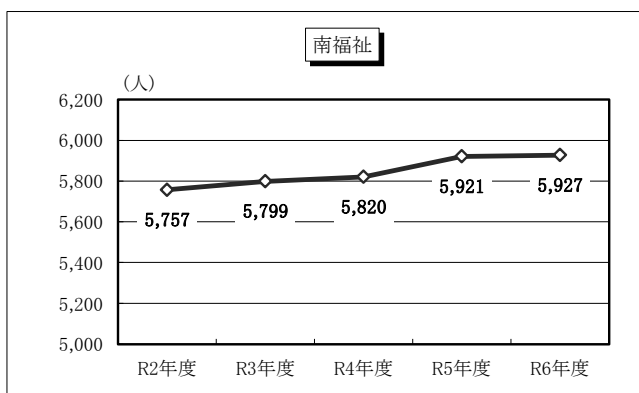
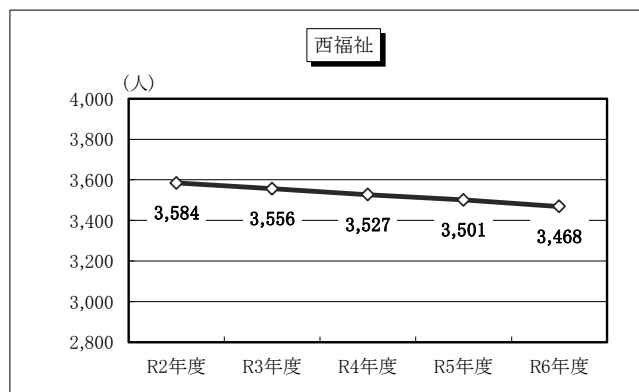
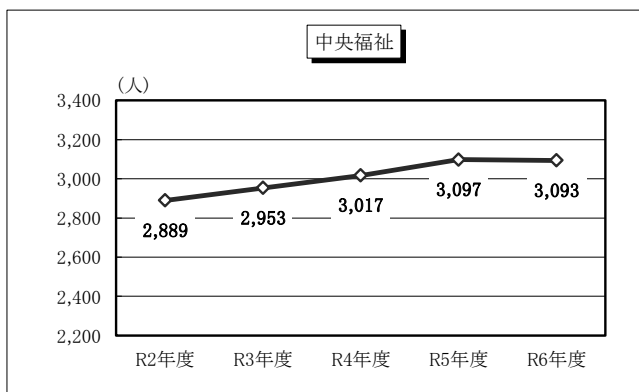
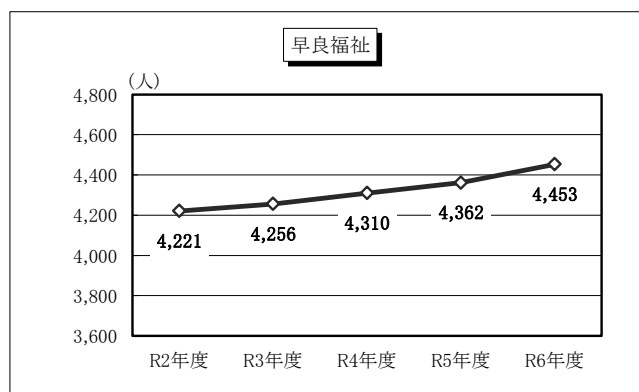
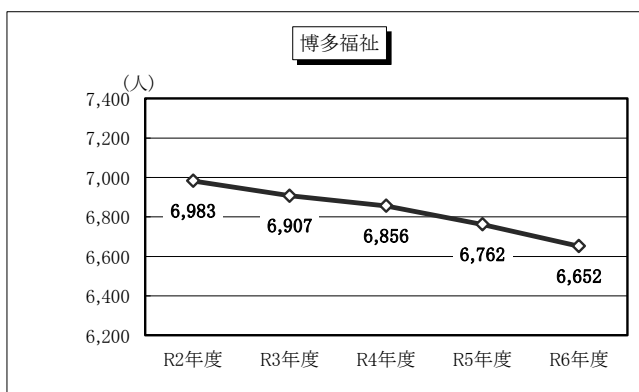
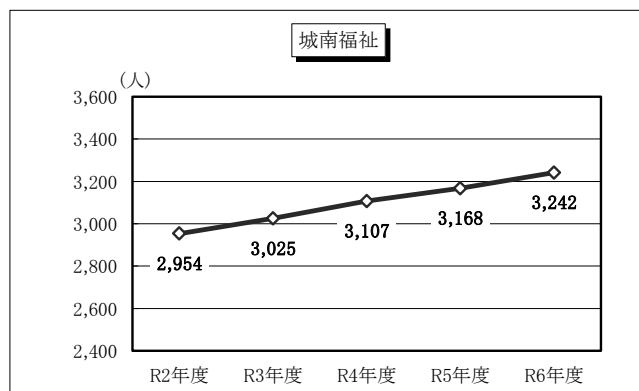
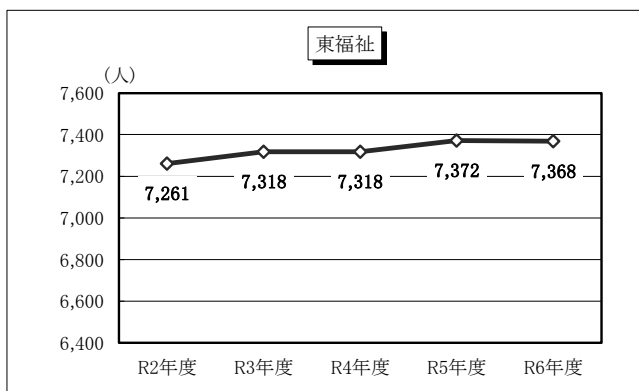
(世帯)

区分	4月	5月	6月	7月	8月	9月	10月	11月	12月	1月	2月	3月	平均
H2年度	13,018	12,969	12,829	12,800	12,781	12,713	12,710	12,702	12,702	12,673	12,648	12,665	12,768
3年度	12,658	12,640	12,585	12,591	12,526	12,510	12,483	12,467	12,440	12,435	12,420	12,362	12,510
4年度	12,309	12,279	12,238	12,245	12,199	12,210	12,283	12,255	12,284	12,238	12,258	12,278	12,256
5年度	12,260	12,216	12,278	12,233	12,199	12,205	12,253	12,278	12,258	12,266	12,308	12,333	12,257
6年度	12,330	12,288	12,349	12,337	12,341	12,313	12,334	12,312	12,309	12,305	12,331	12,322	12,323
7年度	12,296	12,243	12,261	12,275	12,250	12,312	12,332	12,340	12,387	12,369	12,337	12,399	12,317
8年度	12,361	12,335	12,357	12,416	12,399	12,368	12,440	12,413	12,411	12,443	12,487	12,459	12,408
9年度	12,448	12,485	12,529	12,599	12,620	12,620	12,645	12,632	12,716	12,728	12,758	12,814	12,633
10年度	12,803	12,801	12,899	12,946	12,963	13,024	13,102	13,126	13,226	13,215	13,257	13,272	13,053
11年度	13,311	13,290	13,445	13,494	13,520	13,586	13,605	13,703	13,769	13,734	13,787	13,976	13,602
12年度	13,849	13,905	14,033	14,099	14,156	14,183	14,308	14,335	14,397	14,393	14,428	14,491	14,215
13年度	14,509	14,538	14,566	14,644	14,738	14,783	14,912	14,985	15,070	15,108	15,135	15,244	14,853
14年度	15,298	15,362	15,442	15,550	15,559	15,581	15,689	15,771	15,918	15,937	15,979	16,100	15,682
15年度	16,131	16,220	16,307	16,321	16,420	16,519	16,637	16,652	16,824	16,850	16,894	16,985	16,563
16年度	17,025	17,089	17,195	17,226	17,284	17,348	17,427	17,522	17,631	17,654	17,712	17,781	17,408
17年度	17,781	17,838	17,865	17,944	18,011	18,037	18,065	18,092	18,186	18,231	18,192	18,214	18,038
18年度	18,228	18,234	18,286	18,328	18,419	18,409	18,479	18,554	18,588	18,653	18,643	18,695	18,460
19年度	18,742	18,795	18,833	18,897	18,999	19,061	19,151	19,223	19,296	19,400	19,458	19,556	19,118
20年度	19,553	19,580	19,659	19,821	19,836	19,947	20,065	20,170	20,337	20,451	20,640	21,096	20,096
21年度	21,514	21,948	22,359	22,726	23,020	23,347	23,700	24,132	24,468	24,738	24,992	25,361	23,525
22年度	25,707	26,161	26,547	26,923	27,271	27,496	27,781	27,910	28,070	28,171	28,308	28,493	27,403
23年度	28,582	28,782	29,005	29,217	29,411	29,531	29,648	29,857	29,930	30,033	30,186	30,403	29,549
24年度	30,501	30,617	30,790	30,913	31,064	31,169	31,333	31,387	31,433	31,500	31,532	31,614	31,154
25年度	31,644	31,726	31,779	31,869	31,993	31,975	32,082	32,093	32,159	32,220	32,268	32,355	32,014
26年度	32,329	32,285	32,387	32,469	32,498	32,573	32,595	32,625	32,691	32,748	32,801	32,855	32,571
27年度	32,925	32,929	33,035	33,124	33,139	33,169	33,242	33,269	33,247	33,237	33,236	33,218	33,148
28年度	33,233	33,178	33,242	33,290	33,330	33,374	33,404	33,419	33,436	33,506	33,549	33,596	33,380
29年度	33,621	33,575	33,640	33,610	33,677	33,639	33,672	33,703	33,720	33,682	33,701	33,704	33,662
30年度	33,706	33,666	33,677	33,669	33,717	33,706	33,785	33,787	33,739	33,661	33,593	33,533	33,687
R元年度	33,605	33,509	33,496	33,560	33,556	33,600	33,661	33,612	33,593	33,594	33,536	33,523	33,570
2年度	33,611	33,652	33,679	33,649	33,628	33,650	33,603	33,728	33,596	33,635	33,662	33,686	33,648
3年度	33,683	33,656	33,757	33,784	33,806	33,841	33,900	33,934	33,890	33,854	33,826	33,829	33,813
4年度	33,776	33,782	33,859	33,883	33,939	33,935	33,960	34,040	34,066	34,077	34,050	34,073	33,953
5年度	34,106	34,147	34,158	34,174	34,183	34,246	34,220	34,236	34,190	34,179	34,197	34,163	34,183
6年度	34,160	34,198	34,254	34,289	34,222	34,215	34,233	34,236	34,238	34,203	34,110	34,076	34,203

(3) グラフ



(4) グラフ(福祉事務所別・各年度平均)



# 第8 世帯類型別被保護世帯数の推移（各年度平均）

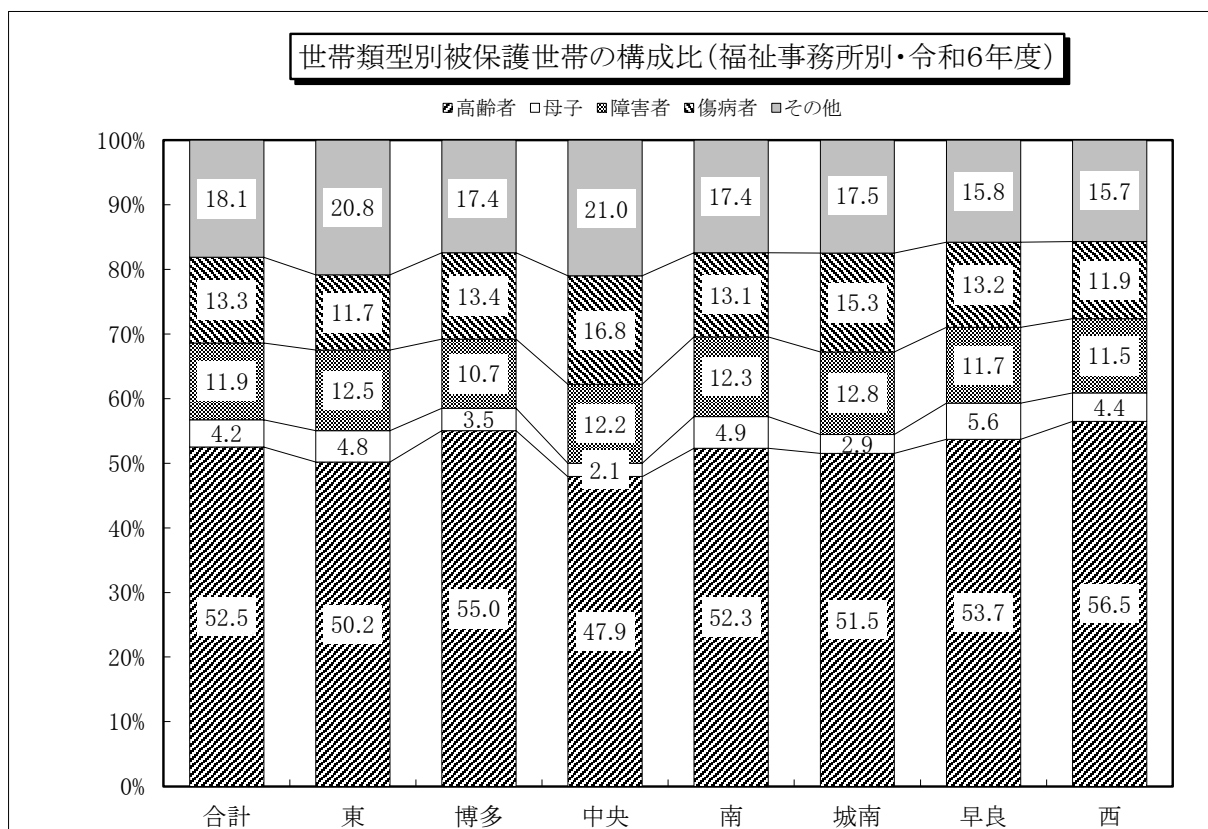
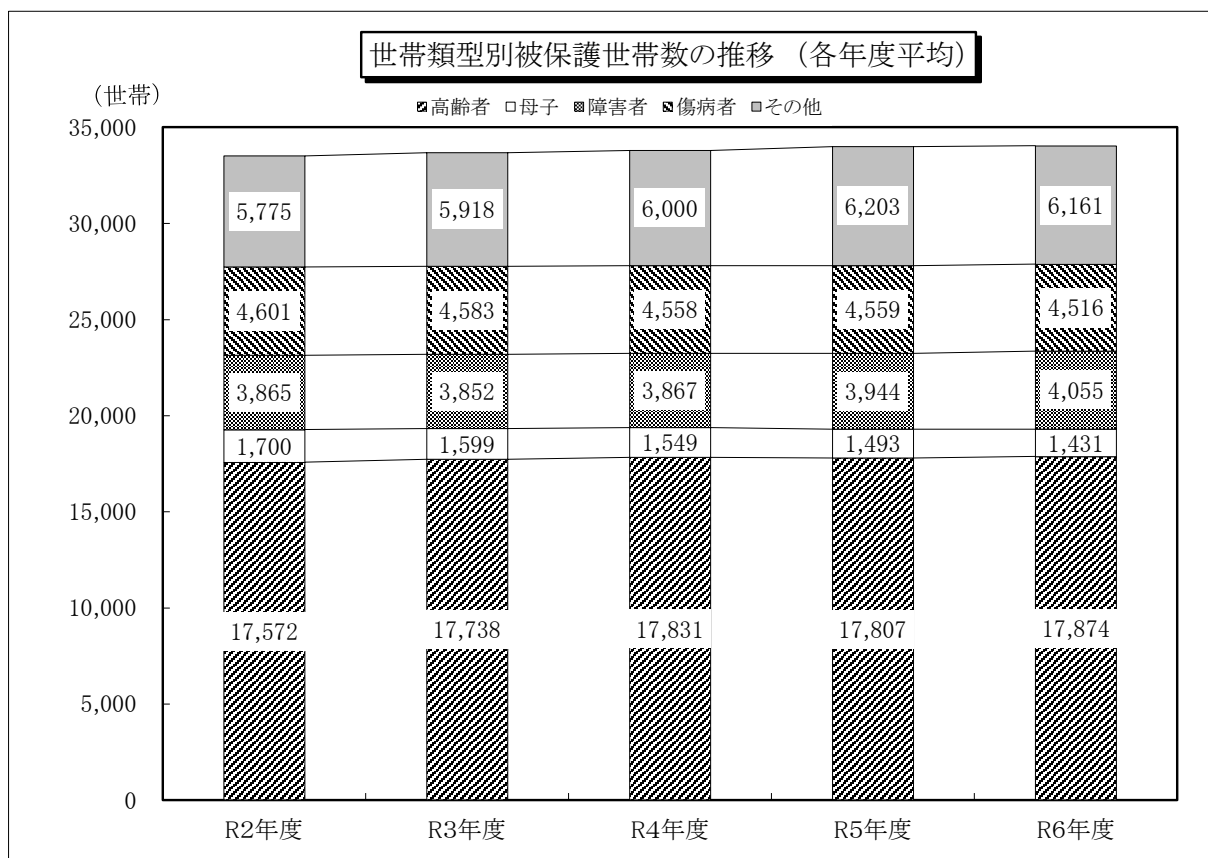
(1) 表

		高齢者	母子	障害者	傷病者	その他	合計
福岡市	R2年度	17,572	1,700	3,865	4,601	5,775	33,513
	R3年度	17,738	1,599	3,852	4,583	5,918	33,691
	R4年度	17,831	1,549	3,867	4,558	6,000	33,806
	R5年度	17,807	1,493	3,944	4,559	6,203	34,007
	R6年度	17,874	1,431	4,055	4,516	6,161	34,037
東福祉	R2年度	3,610	393	866	927	1,425	7,221
	R3年度	3,627	391	873	942	1,459	7,291
	R4年度	3,639	386	863	929	1,478	7,294
	R5年度	3,661	375	887	894	1,522	7,339
	R6年度	3,680	355	914	855	1,528	7,332
博多福祉	R2年度	3,895	288	729	979	1,063	6,954
	R3年度	3,851	267	716	943	1,102	6,879
	R4年度	3,802	257	698	908	1,159	6,824
	R5年度	3,722	244	685	898	1,186	6,734
	R6年度	3,650	230	711	885	1,156	6,631
中央福祉	R2年度	1,447	86	343	456	543	2,875
	R3年度	1,477	80	348	469	565	2,938
	R4年度	1,484	69	361	486	597	2,996
	R5年度	1,474	66	373	499	663	3,075
	R6年度	1,468	63	374	515	642	3,062
南福祉	R2年度	2,913	321	692	807	1,007	5,740
	R3年度	2,979	301	686	779	1,033	5,777
	R4年度	3,025	305	688	758	1,016	5,792
	R5年度	3,069	294	713	767	1,032	5,874
	R6年度	3,077	288	726	769	1,030	5,891
城南福祉	R2年度	1,521	124	369	458	476	2,948
	R3年度	1,557	114	371	467	510	3,020
	R4年度	1,605	107	380	481	522	3,094
	R5年度	1,617	100	396	490	549	3,151
	R6年度	1,664	95	412	494	565	3,230
早良福祉	R2年度	2,177	297	494	528	705	4,201
	R3年度	2,223	275	494	555	694	4,241
	R4年度	2,272	261	512	575	671	4,291
	R5年度	2,298	250	518	579	702	4,347
	R6年度	2,384	248	520	586	700	4,438
西福祉	R2年度	2,010	191	372	445	556	3,574
	R3年度	2,024	172	364	429	555	3,545
	R4年度	2,005	165	365	423	558	3,515
	R5年度	1,967	165	372	434	550	3,488
	R6年度	1,951	152	398	412	541	3,453

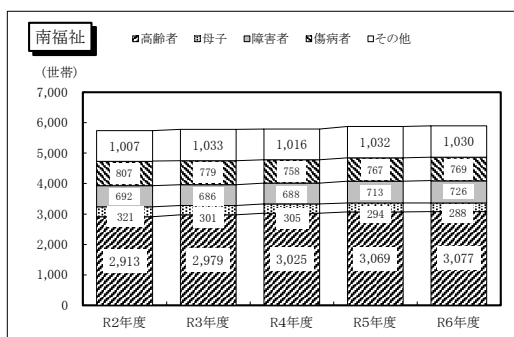
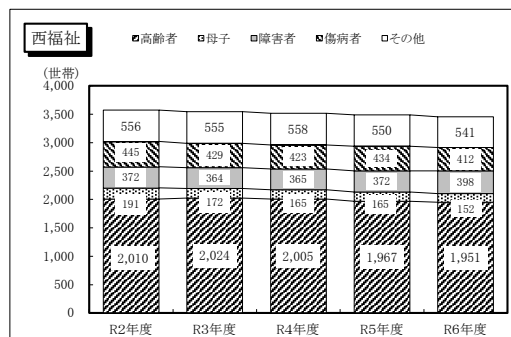
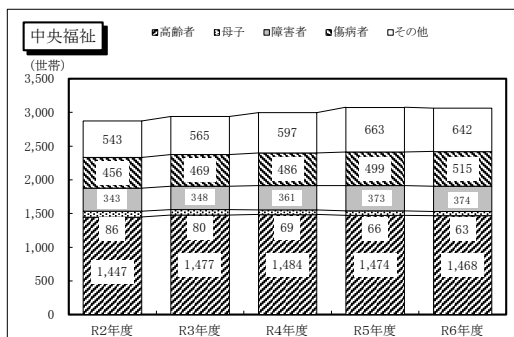
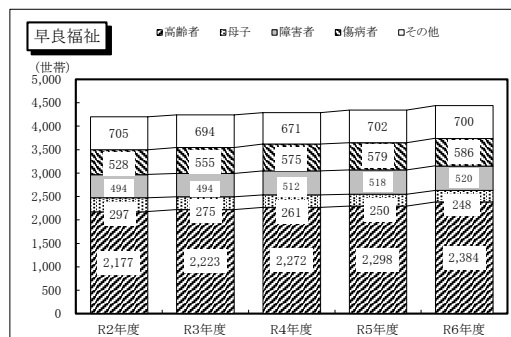
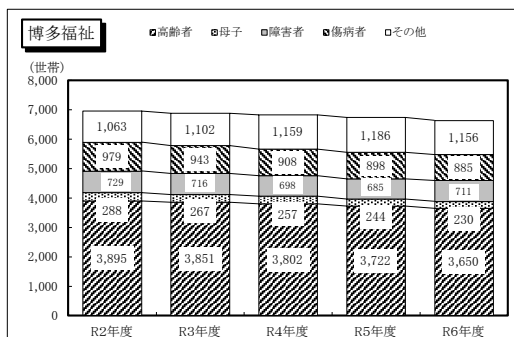
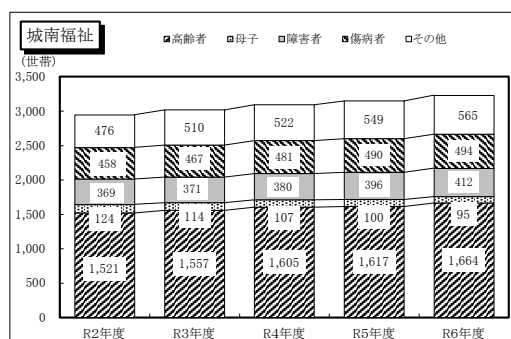
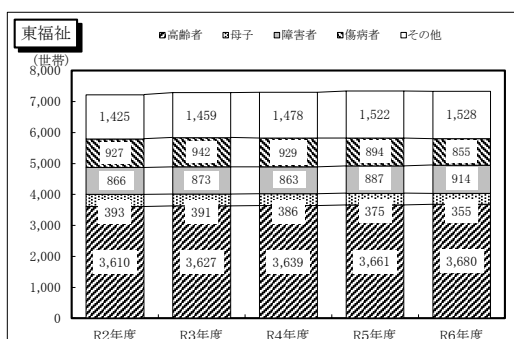
注1 四捨五入の関係で合計が合わないことがある。

注2 世帯には停止中を含まない(現に保護を受けたもの)。

(2) グラフ



(3) グラフ(福祉事務所別・各年度平均)



## 第9 被保護人員の推移

### (1) 表:年度別・月別推移(福祉事務所別)

#### 年度別推移(各年度平均)

区 分	福岡市	東福祉	博多福祉	中央福祉	南福祉	城南福祉	早良福祉	西福祉
H26年度	43,899	9,342	9,228	3,634	7,762	3,509	5,461	4,963
H27年度	44,223	9,412	9,184	3,701	7,796	3,517	5,541	5,072
H28年度	43,985	9,392	9,061	3,626	7,766	3,538	5,468	5,133
H29年度	43,777	9,463	8,993	3,543	7,734	3,593	5,423	5,029
H30年度	43,430	9,365	8,894	3,478	7,638	3,636	5,508	4,910
R元年度	42,897	9,227	8,661	3,438	7,538	3,633	5,625	4,776
R2年度	42,591	9,267	8,470	3,401	7,500	3,657	5,636	4,659
R3年度	42,456	9,309	8,355	3,450	7,478	3,714	5,578	4,572
R4年度	42,383	9,299	8,291	3,497	7,455	3,769	5,580	4,494
R6年度	42,317	9,252	8,045	3,537	7,566	3,853	5,703	4,360

#### 令和5年度 月別推移

区 分	福岡市	東福祉	博多福祉	中央福祉	南福祉	城南福祉	早良福祉	西福祉
4月	42,486	9,352	8,235	3,553	7,519	3,766	5,605	4,456
5月	42,514	9,363	8,250	3,551	7,526	3,777	5,594	4,453
6月	42,539	9,371	8,245	3,546	7,529	3,788	5,610	4,450
7月	42,536	9,355	8,231	3,551	7,549	3,792	5,603	4,455
8月	42,544	9,333	8,222	3,588	7,534	3,804	5,617	4,446
9月	42,611	9,345	8,233	3,599	7,550	3,811	5,626	4,447
10月	42,569	9,327	8,231	3,574	7,563	3,800	5,629	4,445
11月	42,579	9,332	8,223	3,563	7,573	3,807	5,654	4,427
12月	42,494	9,318	8,192	3,557	7,558	3,803	5,642	4,424
1月	42,472	9,318	8,181	3,551	7,554	3,805	5,650	4,413
2月	42,451	9,281	8,184	3,566	7,550	3,819	5,647	4,404
3月	42,439	9,278	8,177	3,564	7,564	3,808	5,639	4,409
年度平均	42,520	9,331	8,217	3,564	7,547	3,798	5,626	4,436

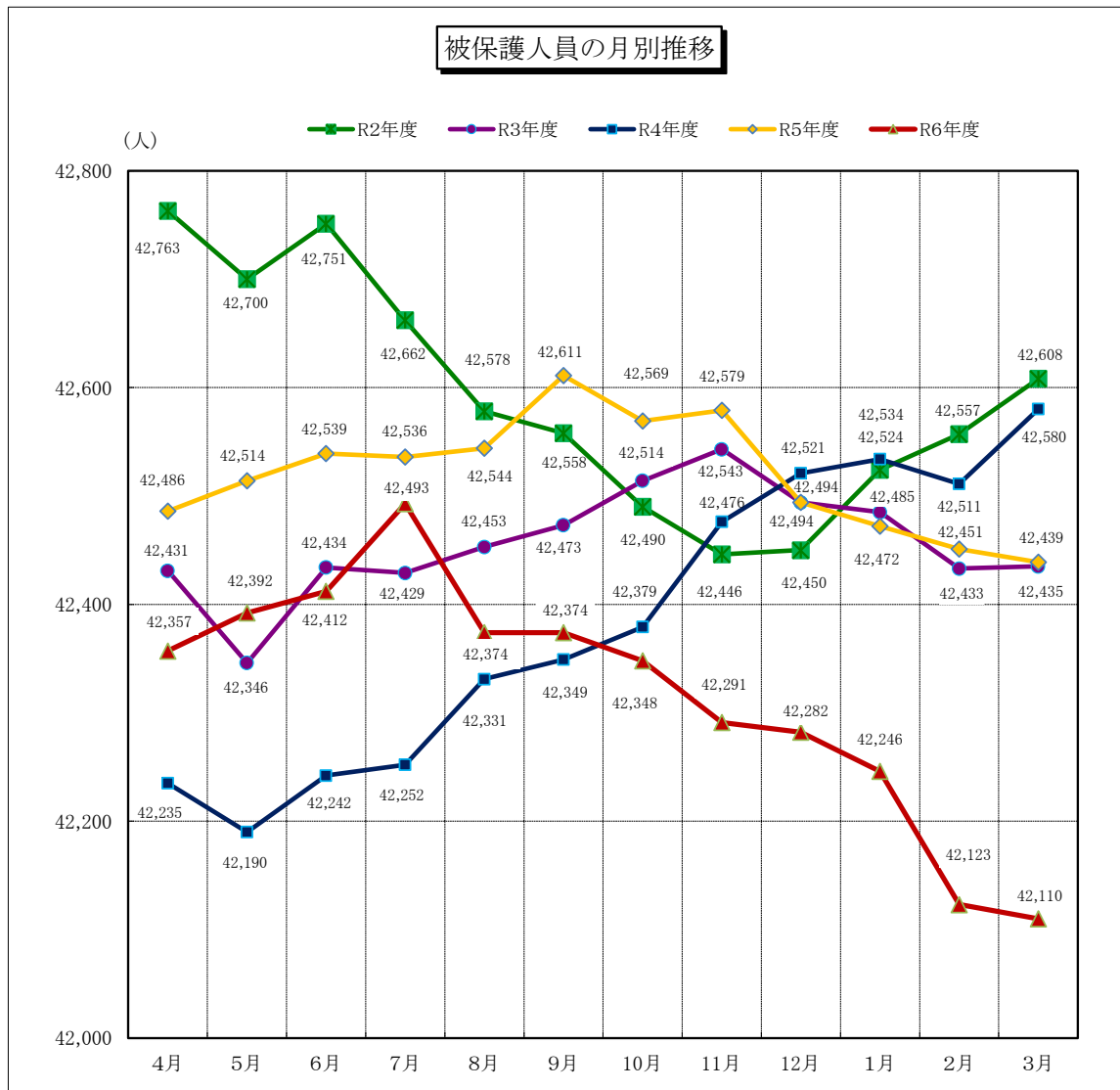
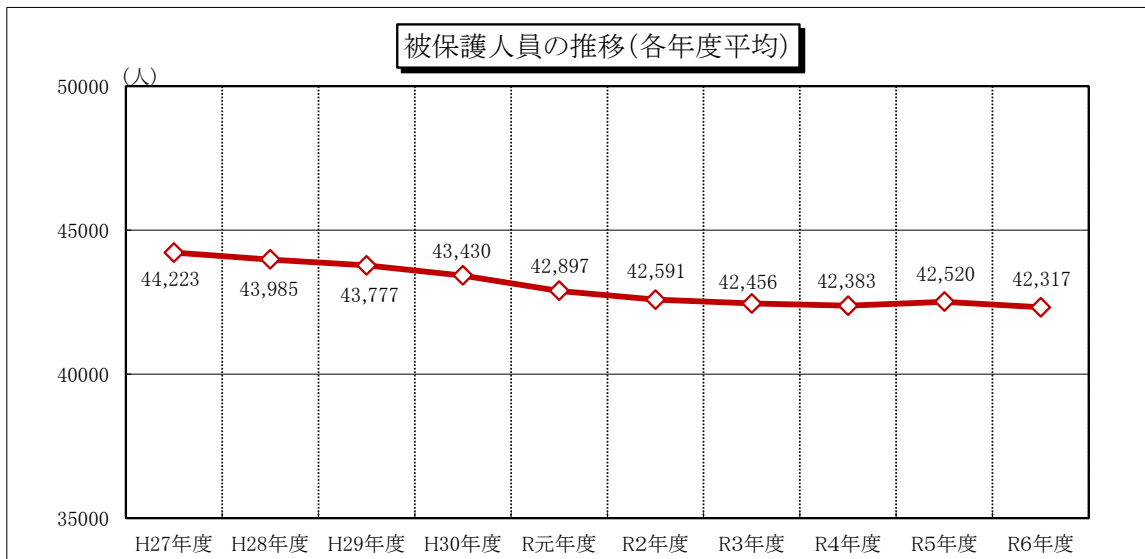
#### 令和6年度 月別推移

区 分	福岡市	東福祉	博多福祉	中央福祉	南福祉	城南福祉	早良福祉	西福祉
4月	42,357	9,280	8,125	3,563	7,516	3,828	5,654	4,391
5月	42,392	9,296	8,125	3,565	7,533	3,827	5,664	4,382
6月	42,412	9,271	8,135	3,578	7,540	3,834	5,685	4,369
7月	42,493	9,283	8,114	3,582	7,567	3,835	5,725	4,387
8月	42,374	9,245	8,086	3,577	7,555	3,816	5,707	4,388
9月	42,374	9,233	8,076	3,544	7,596	3,843	5,709	4,373
10月	42,348	9,224	8,061	3,532	7,601	3,854	5,710	4,366
11月	42,291	9,208	8,018	3,534	7,594	3,857	5,713	4,367
12月	42,282	9,241	7,988	3,517	7,597	3,873	5,723	4,343
1月	42,246	9,245	7,979	3,500	7,591	3,877	5,729	4,325
2月	42,123	9,248	7,923	3,482	7,549	3,894	5,708	4,319
3月	42,110	9,255	7,911	3,475	7,552	3,898	5,713	4,306
年度平均	42,317	9,252	8,045	3,537	7,566	3,853	5,703	4,360

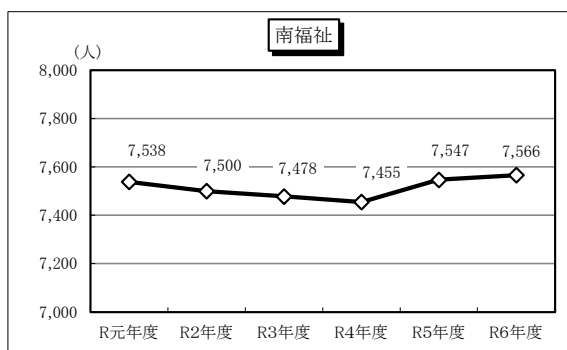
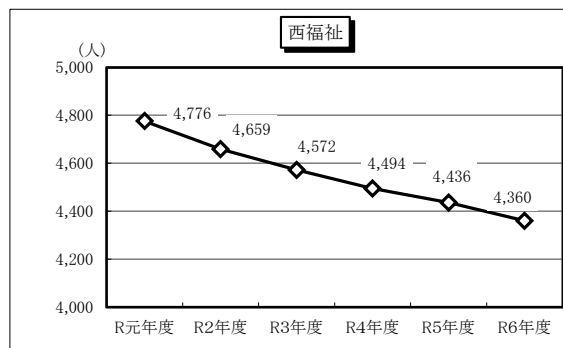
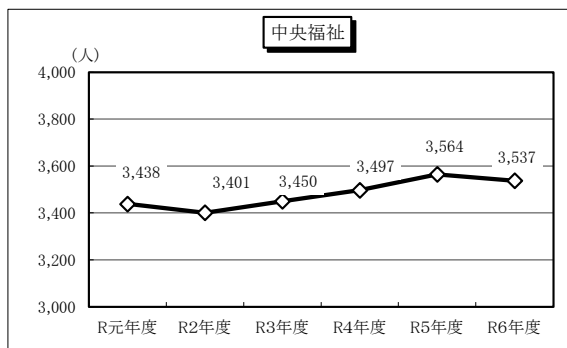
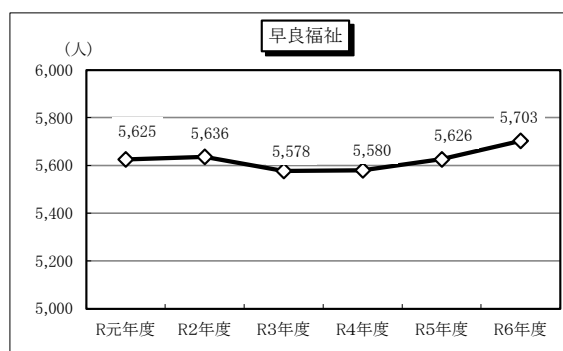
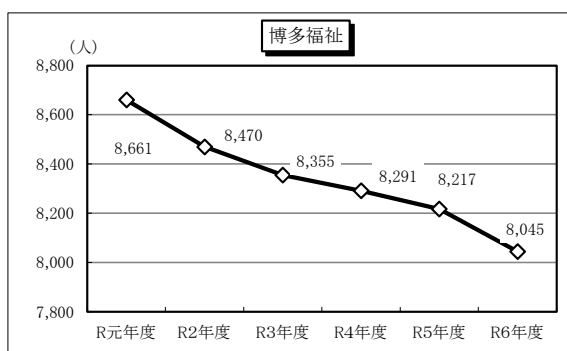
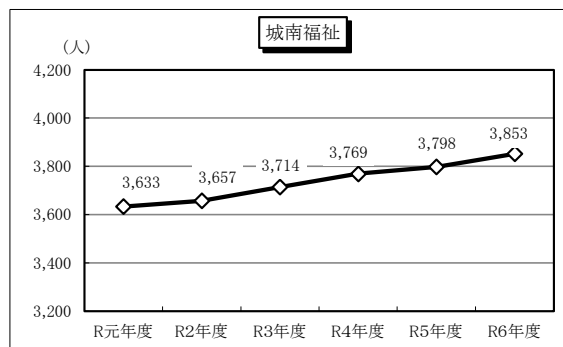
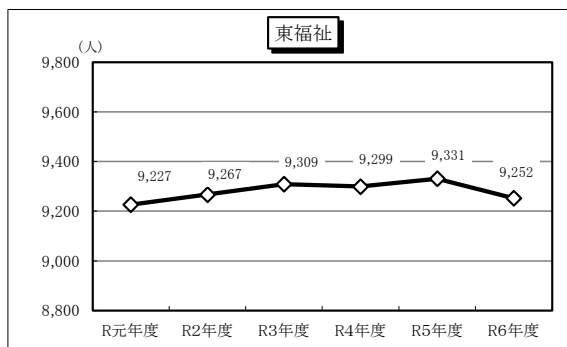
注 四捨五入の関係で計が合わないことがある。



(2) グラフ(福岡市)



(3) グラフ(福祉事務所別・各年度平均)



第10 扶助別人員の推移(各年度平均)

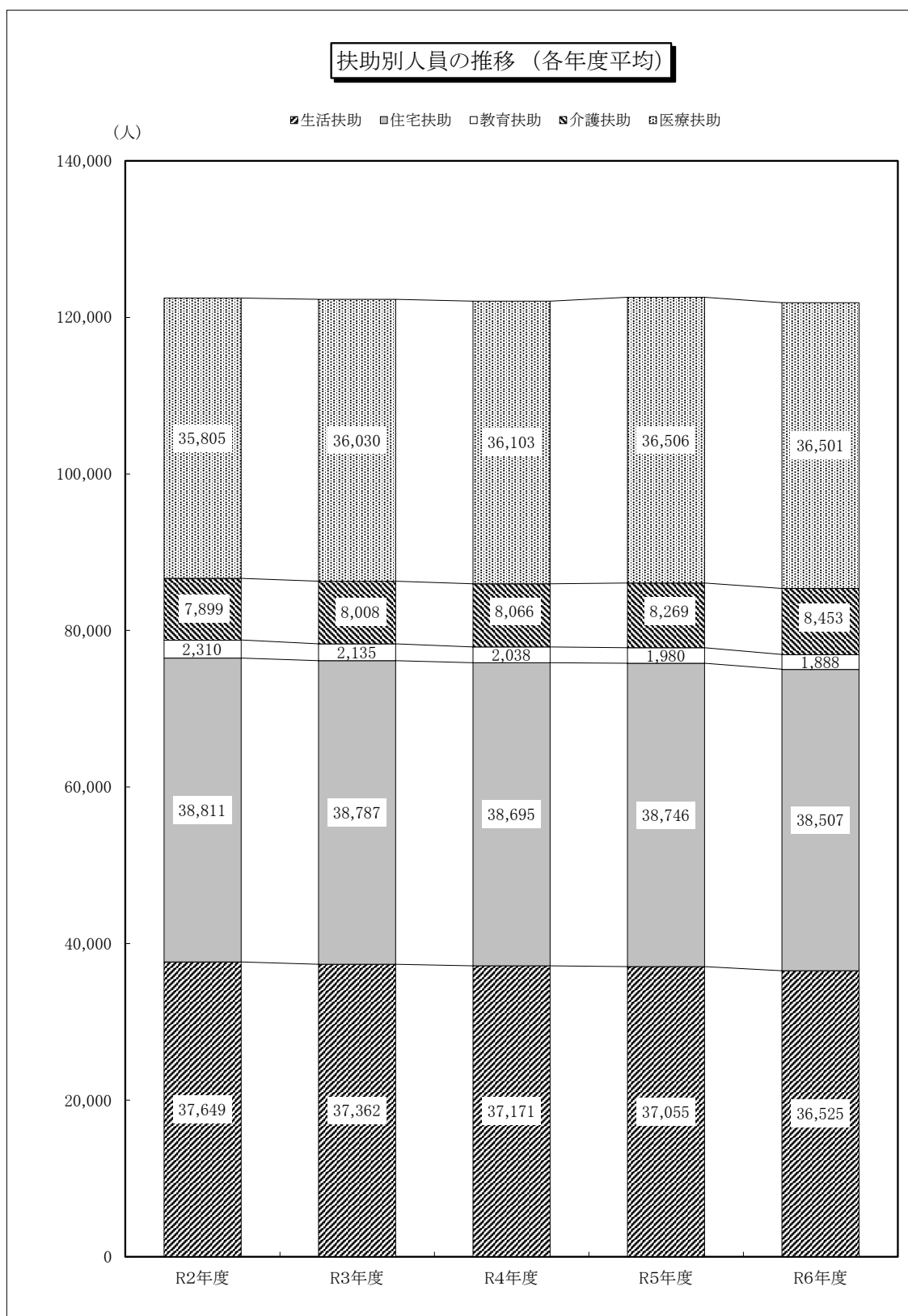
(1)表

		生活扶助	住宅扶助	教育扶助	介護扶助	医療扶助	出産扶助	生業扶助	葬祭扶助	被保護人員
福岡市	R2年度	37,649	38,811	2,310	7,899	35,805	3	768	82	42,411
	R3年度	37,362	38,787	2,135	8,008	36,030	3	776	86	42,302
	R4年度	37,171	38,695	2,038	8,066	36,103	5	740	87	42,199
	R5年度	37,055	38,746	1,980	8,269	36,506	4	689	85	42,298
	R6年度	36,525	38,507	1,888	8,453	36,501	3	643	90	42,107
東福祉	R2年度	8,118	8,466	540	1,585	7,778	1	195	19	9,213
	R3年度	8,166	8,584	522	1,590	7,868	2	203	20	9,275
	R4年度	8,156	8,565	507	1,600	7,881	2	199	18	9,270
	R5年度	8,148	8,594	494	1,654	7,960	1	176	20	9,289
	R6年度	8,016	8,532	471	1,667	7,894	1	172	21	9,206
博多福祉	R2年度	7,502	7,692	386	1,689	7,191	0	111	22	8,437
	R3年度	7,383	7,602	356	1,684	7,131	0	125	22	8,322
	R4年度	7,285	7,548	340	1,671	7,123	1	127	19	8,256
	R5年度	7,171	7,460	352	1,673	7,111	1	121	19	8,186
	R6年度	6,997	7,305	324	1,696	7,043	1	102	21	8,023
中央福祉	R2年度	3,054	3,151	102	476	2,877	0	38	6	3,385
	R3年度	3,067	3,198	87	481	2,948	0	36	6	3,433
	R4年度	3,111	3,229	76	511	2,979	0	35	8	3,472
	R5年度	3,147	3,268	69	541	3,047	0	30	6	3,539
	R6年度	3,058	3,212	57	564	3,018	0	27	8	3,501
南福祉	R2年度	6,601	6,866	446	1,330	6,103	1	140	12	7,480
	R3年度	6,512	6,835	419	1,370	6,178	1	138	13	7,451
	R4年度	6,472	6,828	411	1,392	6,172	1	146	13	7,418
	R5年度	6,516	6,895	401	1,446	6,301	0	142	13	7,485
	R6年度	6,470	6,894	395	1,471	6,378	1	135	13	7,517
城南福祉	R2年度	3,215	3,398	157	619	3,110	0	76	7	3,651
	R3年度	3,247	3,461	142	652	3,185	0	70	6	3,708
	R4年度	3,283	3,487	128	686	3,263	0	60	9	3,751
	R5年度	3,302	3,512	112	716	3,308	0	55	9	3,779
	R6年度	3,333	3,574	113	737	3,341	0	59	9	3,841
早良福祉	R2年度	5,003	5,045	408	1,091	4,705	0	120	9	5,602
	R3年度	4,938	4,988	369	1,109	4,741	1	119	11	5,554
	R4年度	4,901	4,994	356	1,118	4,753	0	99	13	5,553
	R5年度	4,903	5,050	347	1,157	4,870	1	91	13	5,604
	R6年度	4,891	5,091	322	1,224	4,962	0	86	12	5,679
西福祉	R2年度	4,155	4,195	271	1,110	4,041	0	88	7	4,644
	R3年度	4,050	4,120	239	1,122	3,980	0	84	8	4,559
	R4年度	3,963	4,045	220	1,089	3,932	0	74	6	4,479
	R5年度	3,868	3,967	206	1,081	3,908	1	75	5	4,417
	R6年度	3,761	3,900	204	1,095	3,864	0	64	5	4,341

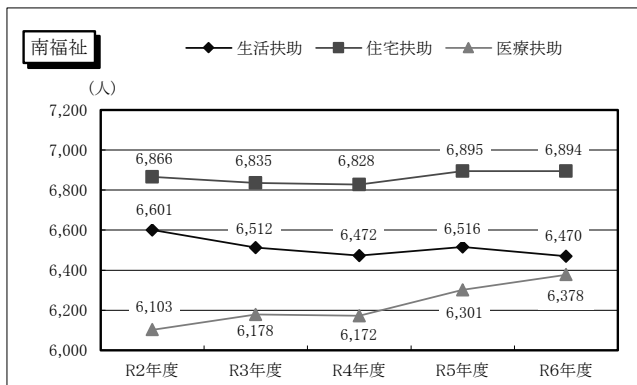
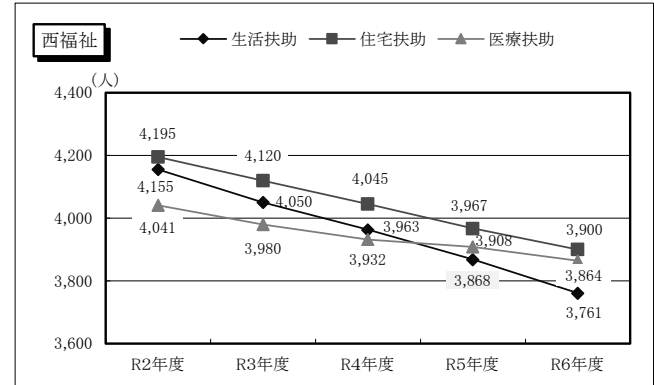
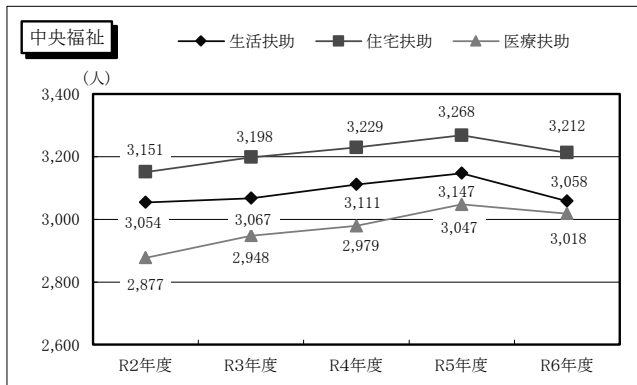
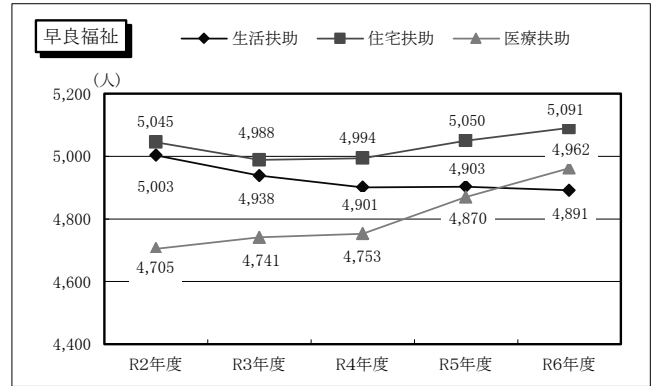
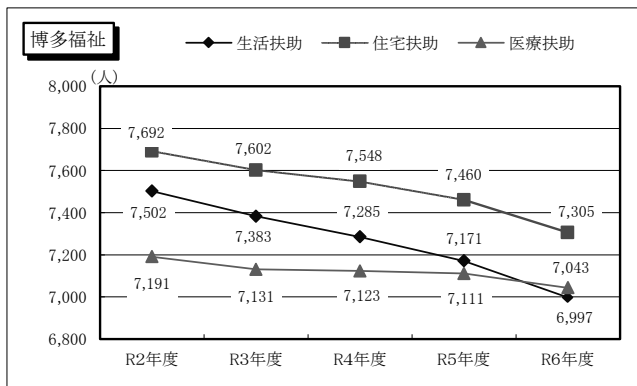
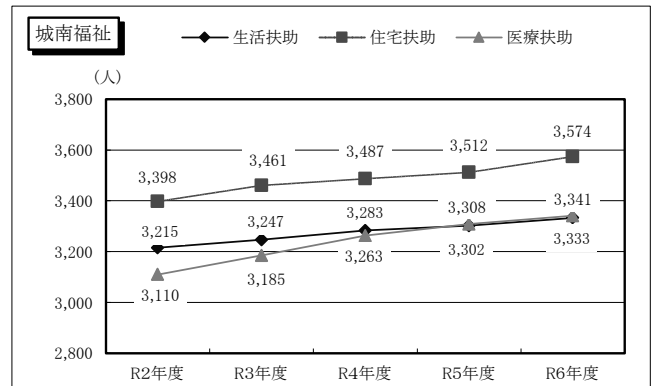
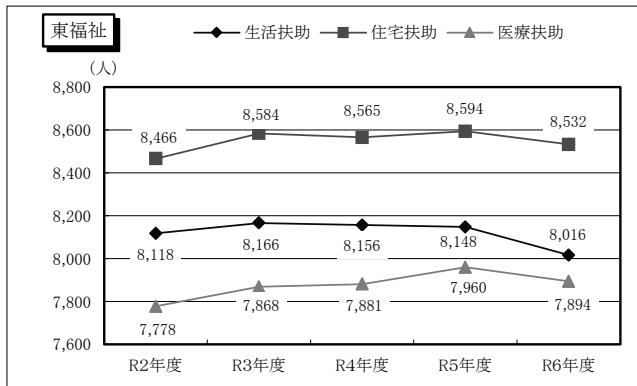
注1 被保護人員には停止中を含まない(現に保護を受けたもの)。

注2 四捨五入の関係で計(各福祉の計と福岡市)が合わないことがある。

(2) グラフ(福岡市)



(3) グラフ(福祉事務所別・各年度平均)

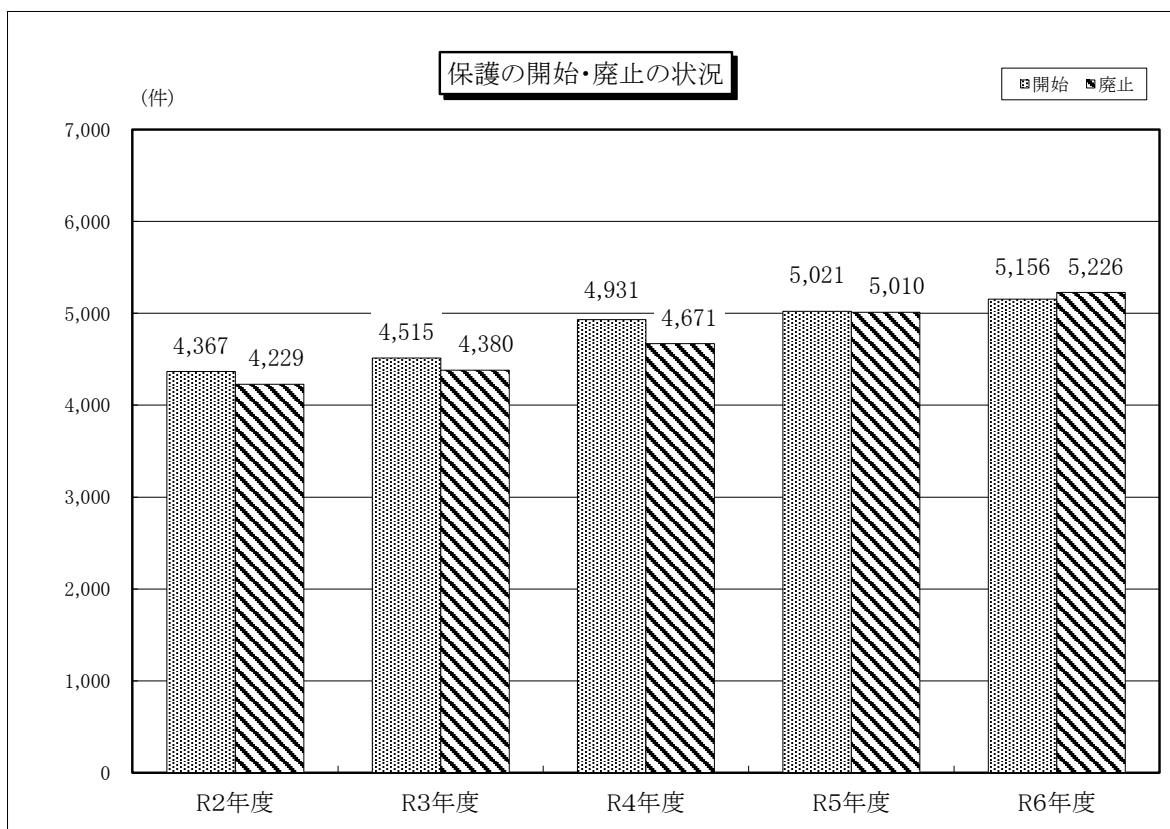
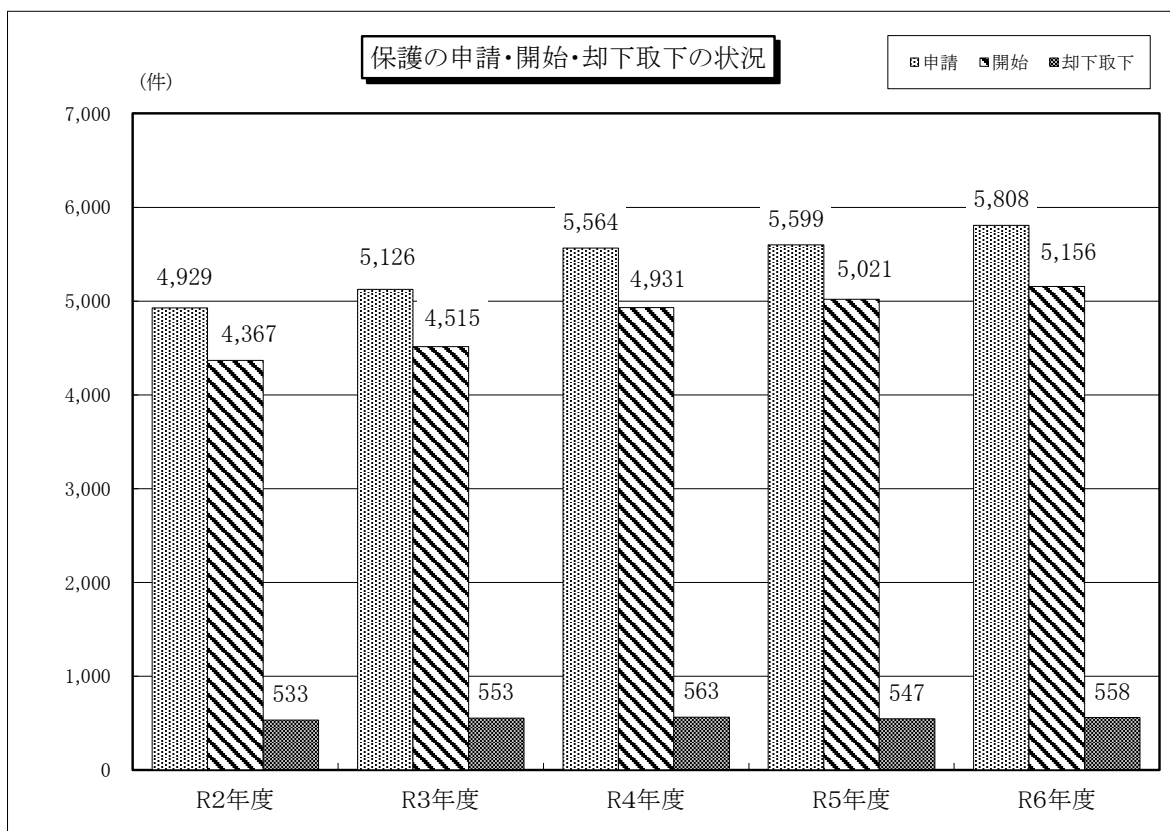


第11 保護の申請・開始・廃止の状況（各年度累計）

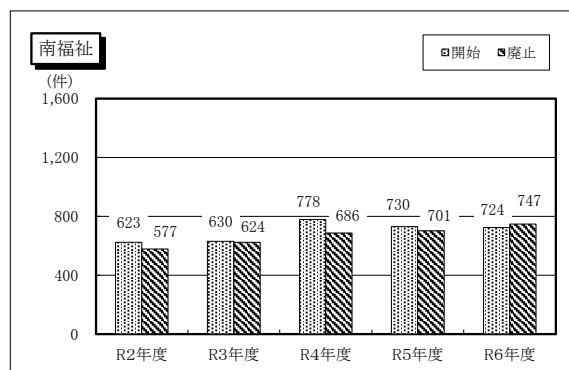
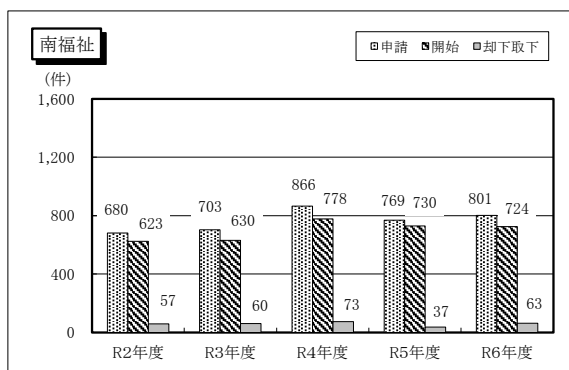
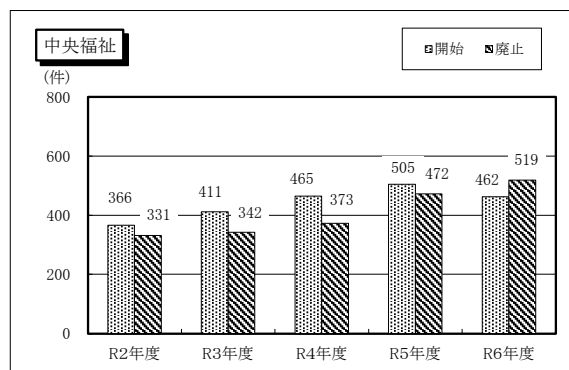
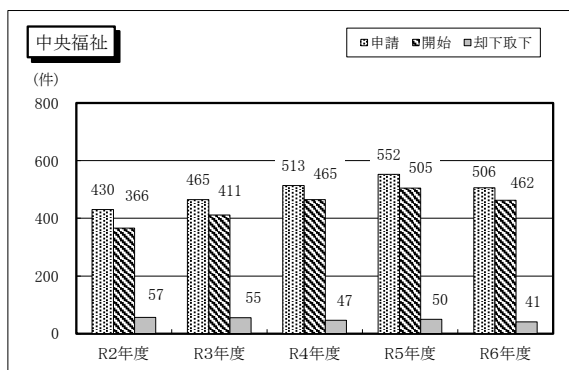
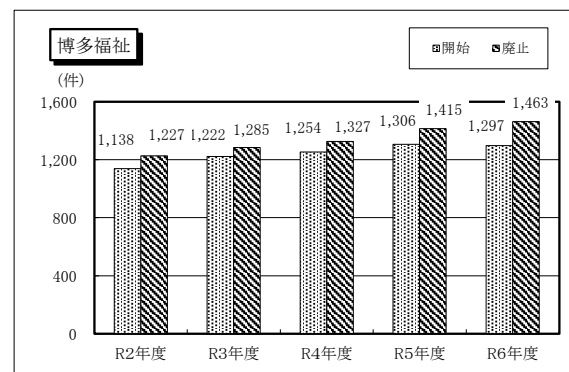
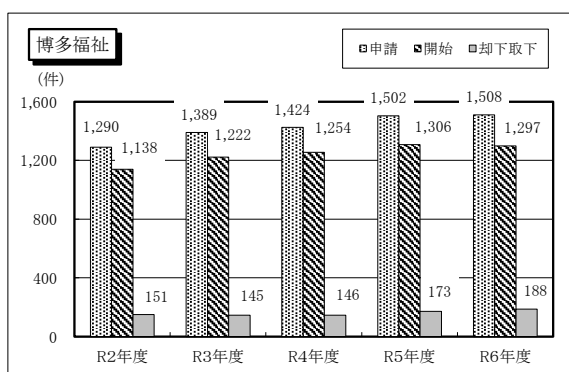
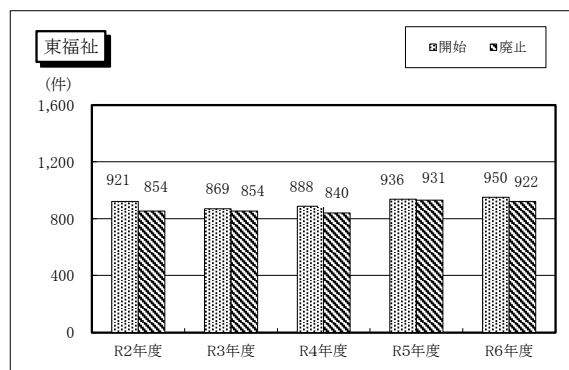
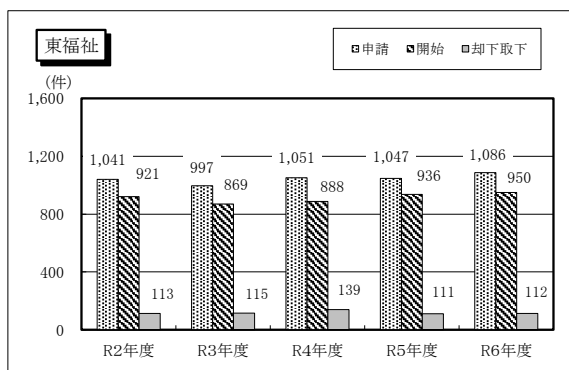
(1)表

		申 請 件 数	申 請 取下件数	申 請 却下件数	開始件数		開始率	廃止件数	
					世帯	人員		世帯	人員
福岡市	R2年度	4,929	236	297	4,367	5,339	88.6	4,229	5,074
	R3年度	5,126	222	331	4,515	5,446	88.1	4,380	5,117
	R4年度	5,564	236	327	4,931	5,991	88.6	4,671	5,354
	R5年度	5,599	210	337	5,021	6,137	89.7	5,010	5,835
	R6年度	5,808	223	335	5,156	6,181	88.8	5,226	6,039
東福祉	R2年度	1,041	53	60	921	1,161	88.5	854	1,025
	R3年度	997	39	76	869	1,078	87.2	854	985
	R4年度	1,051	53	86	888	1,141	84.5	840	982
	R5年度	1,047	31	80	936	1,175	89.4	931	1,148
	R6年度	1,086	31	81	950	1,156	87.5	922	1,080
博多福祉	R2年度	1,290	51	100	1,138	1,315	88.2	1,227	1,353
	R3年度	1,389	47	98	1,222	1,380	88.0	1,285	1,417
	R4年度	1,424	53	93	1,254	1,432	88.1	1,327	1,440
	R5年度	1,502	71	102	1,306	1,525	87.0	1,415	1,572
	R6年度	1,508	68	120	1,297	1,468	86.0	1,463	1,640
中央福祉	R2年度	430	35	22	366	438	85.1	331	400
	R3年度	465	30	25	411	475	88.4	342	387
	R4年度	513	28	19	465	534	90.6	373	427
	R5年度	552	27	23	505	590	91.5	472	541
	R6年度	506	22	19	462	515	91.3	519	569
南福祉	R2年度	680	31	26	623	796	91.6	577	720
	R3年度	703	41	19	630	794	89.6	624	738
	R4年度	866	46	27	778	989	89.8	686	813
	R5年度	769	25	12	730	907	94.9	701	797
	R6年度	801	36	27	724	925	90.4	747	876
城南福祉	R2年度	496	18	27	441	506	88.9	395	479
	R3年度	528	16	35	471	557	89.2	355	407
	R4年度	552	22	33	499	570	90.4	446	513
	R5年度	531	19	30	480	565	90.4	428	480
	R6年度	631	23	27	575	668	91.1	484	550
早良福祉	R2年度	608	34	33	540	719	88.8	484	650
	R3年度	629	35	39	551	717	87.6	525	691
	R4年度	704	17	41	648	815	92.0	585	687
	R5年度	719	22	39	648	853	90.1	611	753
	R6年度	756	31	29	685	876	90.6	589	725
西福祉	R2年度	384	14	29	338	404	88.0	361	447
	R3年度	415	14	39	361	445	87.0	395	492
	R4年度	454	17	28	399	510	87.9	414	492
	R5年度	479	15	51	416	522	86.8	452	544
	R6年度	520	12	32	463	573	89.0	502	599

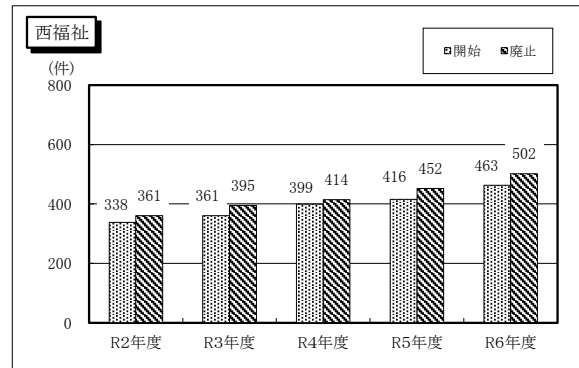
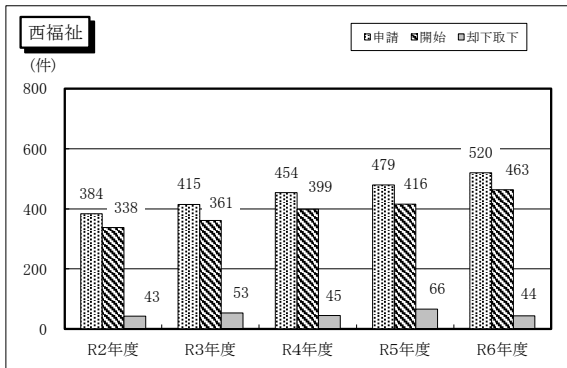
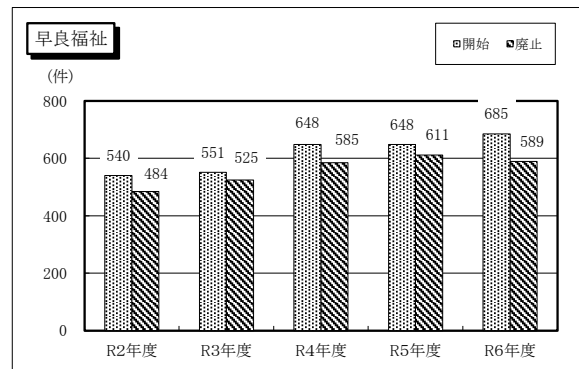
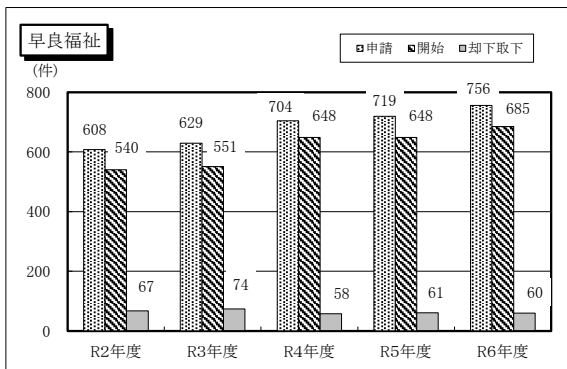
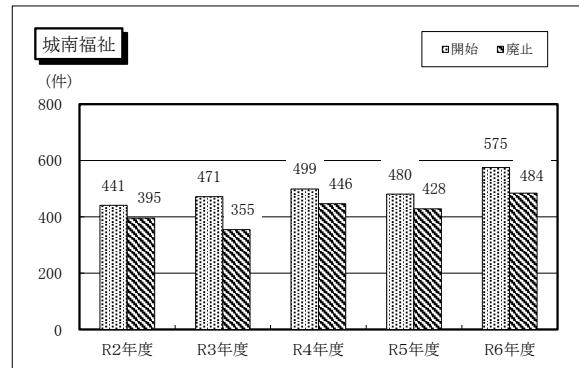
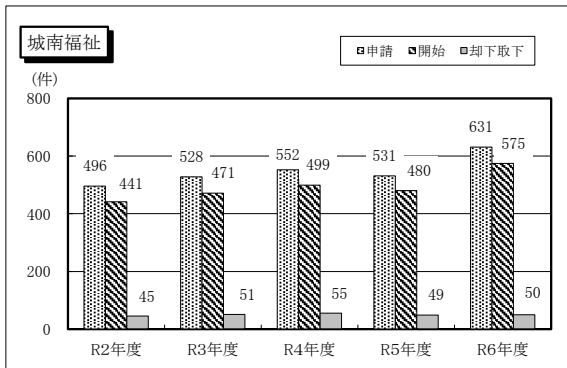
(2) グラフ(福岡市・各年度累計)



### (3) グラフ(福祉事務所別・各年度累計)







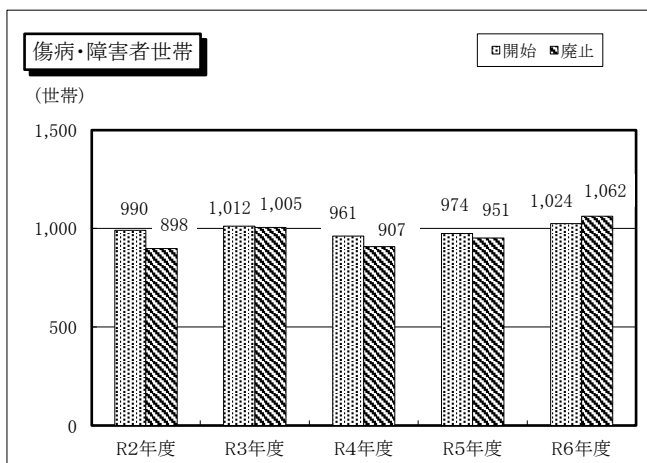
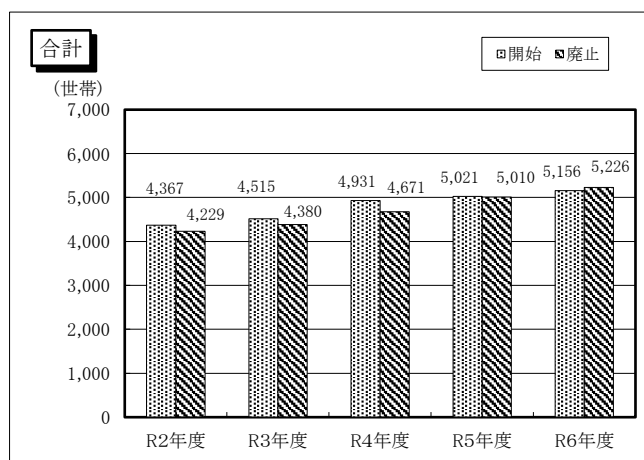
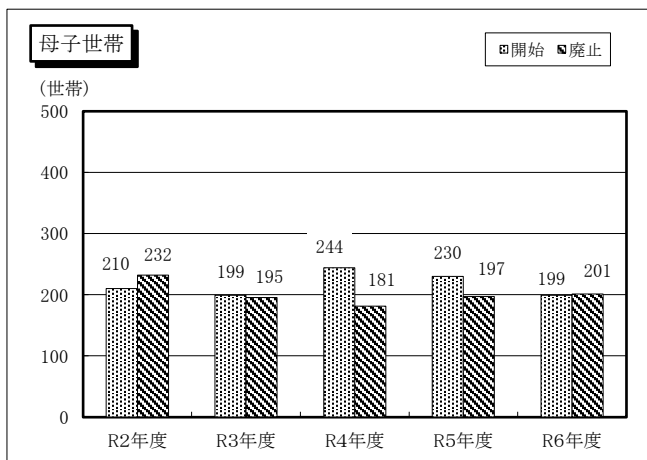
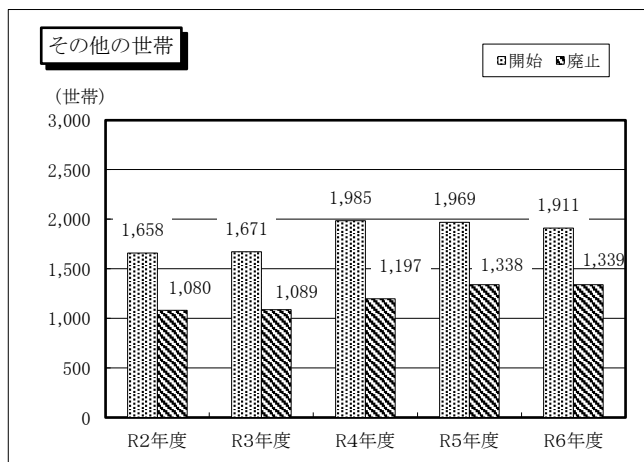
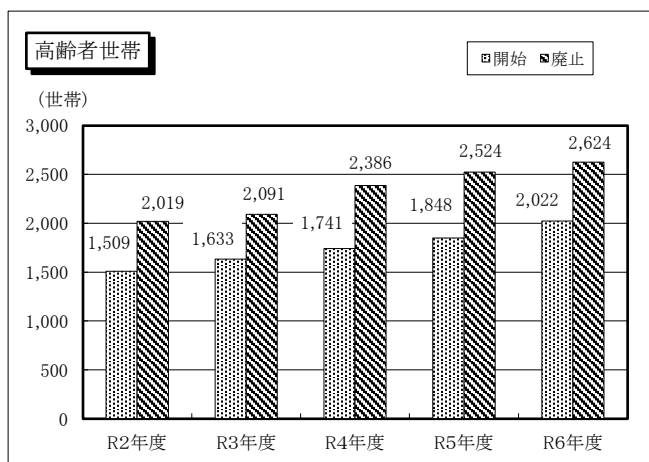
第12 世帯類型別保護の開始・廃止の状況（各年度累計）

(1) 表

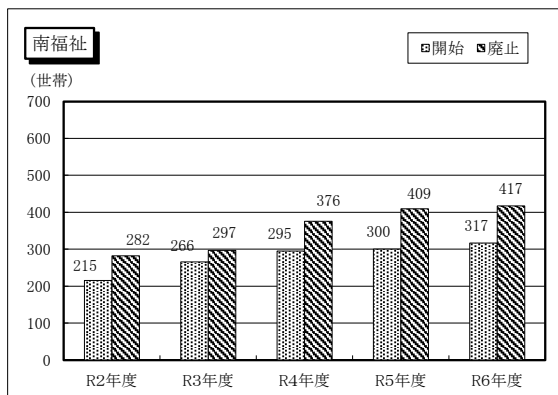
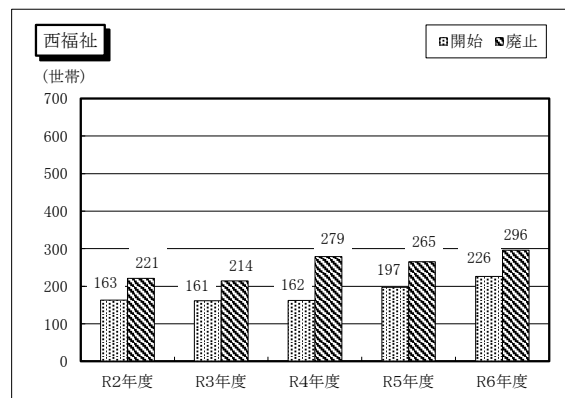
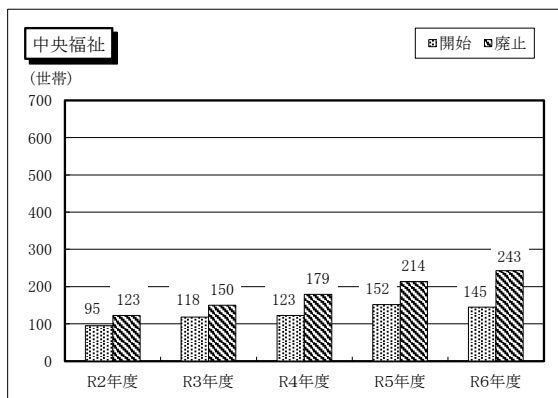
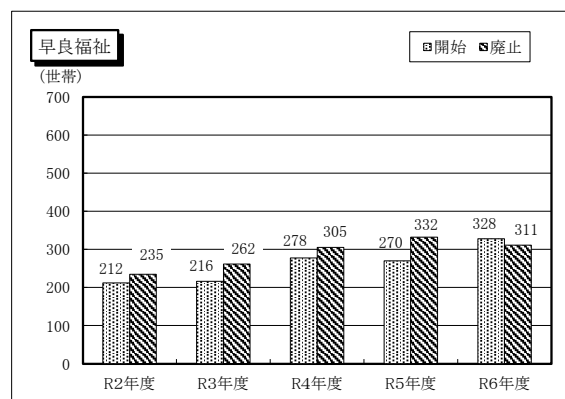
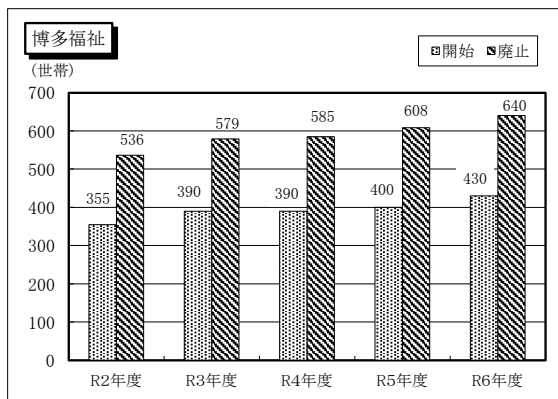
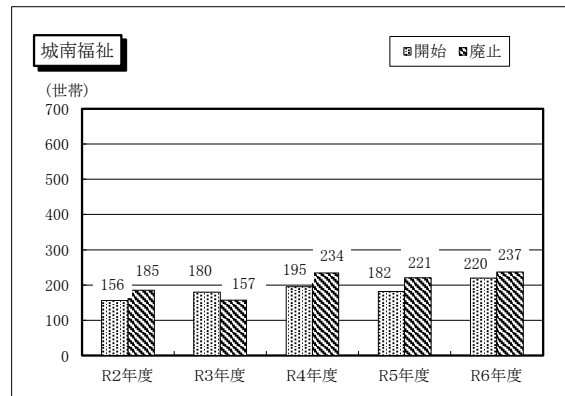
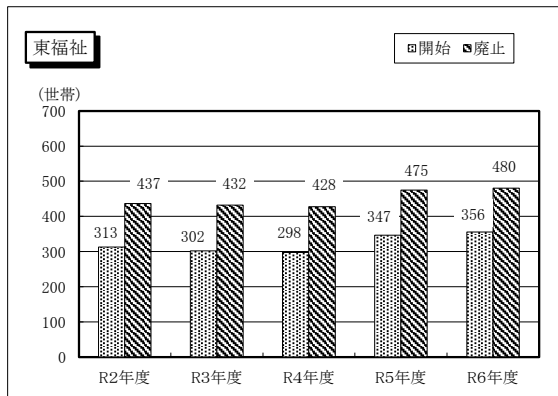
(単位:世帯)

		開 始						廃 止					
		高齢者	母子	障害者	傷病者	その他	合 計	高齢者	母子	障害者	傷病者	その他	合 計
福岡市	R2年度	1,509	210	310	680	1,658	4,367	2,019	232	343	555	1,080	4,229
	R3年度	1,633	199	340	672	1,671	4,515	2,091	195	417	588	1,089	4,380
	R4年度	1,741	244	377	584	1,985	4,931	2,386	181	398	509	1,197	4,671
	R5年度	1,848	230	365	609	1,969	5,021	2,524	197	395	556	1,338	5,010
	R6年度	2,022	199	390	634	1,911	5,156	2,624	201	445	617	1,339	5,226
東福祉	R2年度	313	49	76	137	346	921	437	45	74	101	197	854
	R3年度	302	54	69	116	328	869	432	38	93	101	190	854
	R4年度	298	63	67	102	358	888	428	43	84	83	202	840
	R5年度	347	54	90	78	367	936	475	38	86	95	237	931
	R6年度	356	36	90	97	371	950	480	38	84	96	224	922
博多福祉	R2年度	355	36	54	180	513	1,138	536	34	84	186	387	1,227
	R3年度	390	28	77	207	520	1,222	579	33	98	191	384	1,285
	R4年度	390	34	90	145	595	1,254	585	29	96	133	484	1,327
	R5年度	400	37	61	189	619	1,306	608	39	92	175	501	1,415
	R6年度	430	37	85	195	550	1,297	640	45	111	178	489	1,463
中央福祉	R2年度	95	11	19	78	163	366	123	21	40	51	96	331
	R3年度	118	15	30	72	176	411	150	15	39	56	82	342
	R4年度	123	13	30	51	248	465	179	16	28	50	100	373
	R5年度	152	15	28	61	249	505	214	17	45	62	134	472
	R6年度	145	5	29	57	226	462	243	7	51	72	146	519
南福祉	R2年度	215	38	53	96	221	623	282	36	57	67	135	577
	R3年度	266	30	59	77	198	630	297	30	69	86	142	624
	R4年度	295	50	62	90	281	778	376	21	67	73	149	686
	R5年度	300	32	72	82	244	730	409	21	58	71	142	701
	R6年度	317	40	47	89	231	724	417	33	66	91	140	747
城南福祉	R2年度	156	18	44	64	159	441	185	23	37	55	95	395
	R3年度	180	15	30	78	168	471	157	13	45	49	91	355
	R4年度	195	15	40	53	196	499	234	15	38	74	85	446
	R5年度	182	17	27	68	186	480	221	16	35	48	108	428
	R6年度	220	19	48	79	209	575	237	18	56	57	116	484
早良福祉	R2年度	212	40	38	79	171	540	235	49	30	60	110	484
	R3年度	216	40	41	82	172	551	262	40	39	61	123	525
	R4年度	278	43	56	87	184	648	305	40	57	66	117	585
	R5年度	270	51	50	86	191	648	332	38	51	67	123	611
	R6年度	328	46	47	75	189	685	311	33	36	76	133	589
西福祉	R2年度	163	18	26	46	85	338	221	24	21	35	60	361
	R3年度	161	17	34	40	109	361	214	26	34	44	77	395
	R4年度	162	26	32	56	123	399	279	17	28	30	60	414
	R5年度	197	24	37	45	113	416	265	28	28	38	93	452
	R6年度	226	16	44	42	135	463	296	27	41	47	91	502

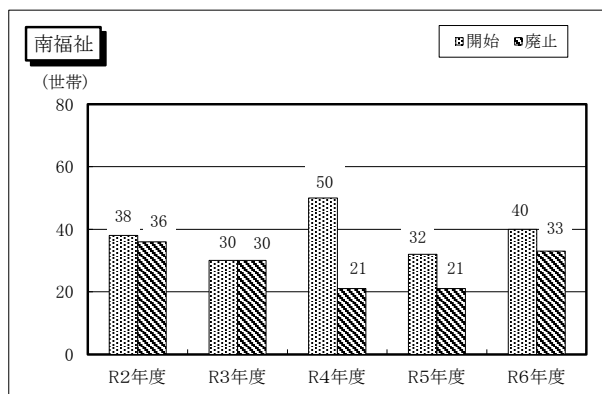
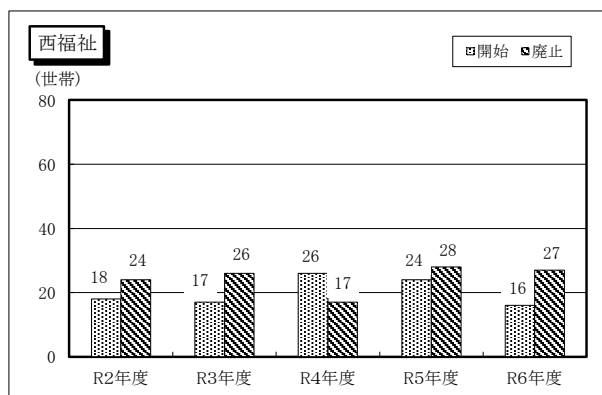
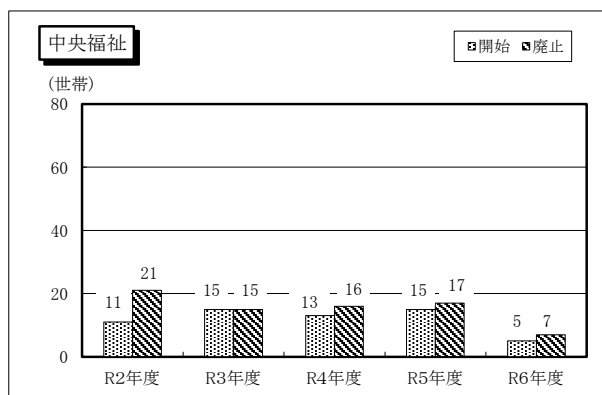
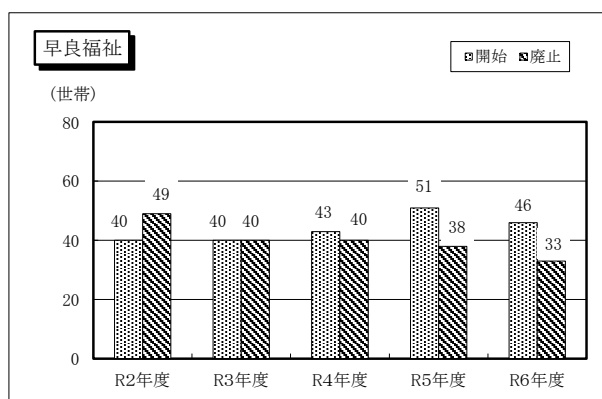
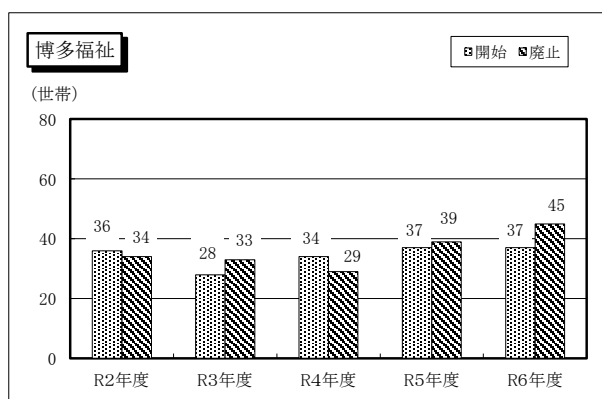
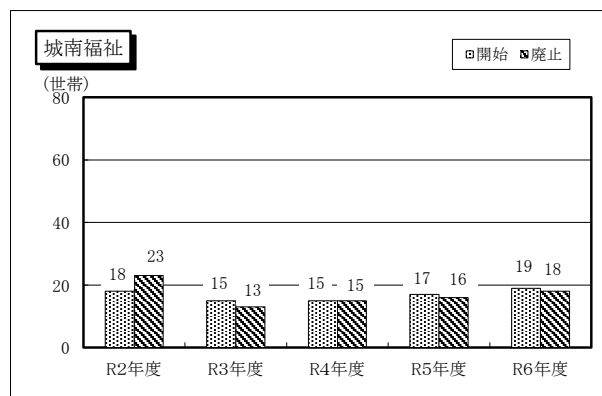
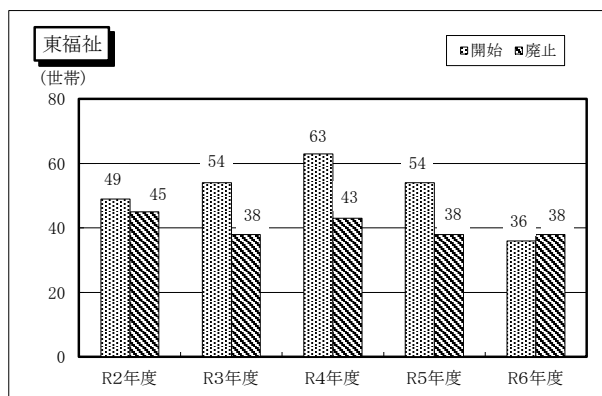
## (2) グラフ(福岡市・各年度累計)



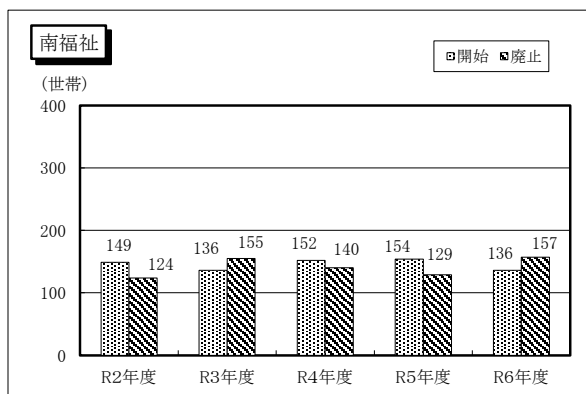
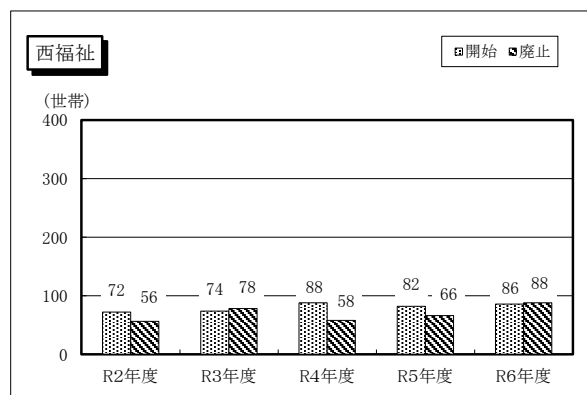
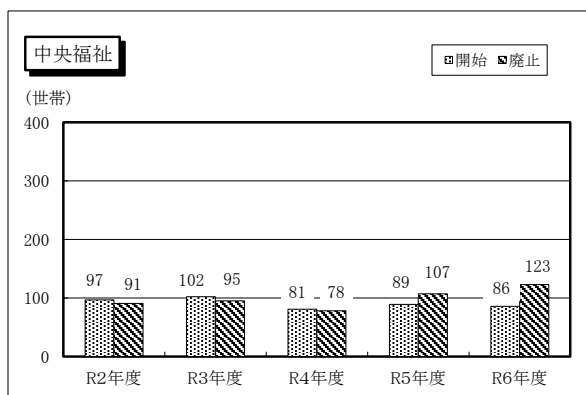
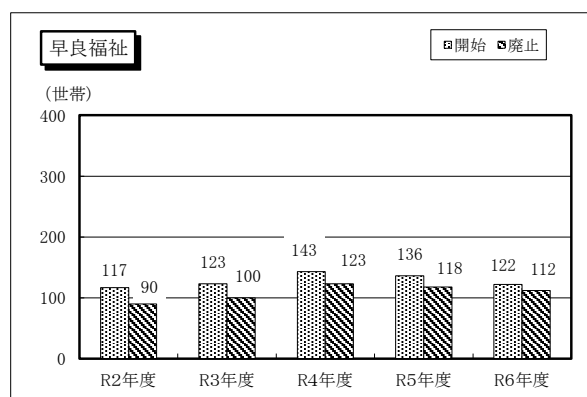
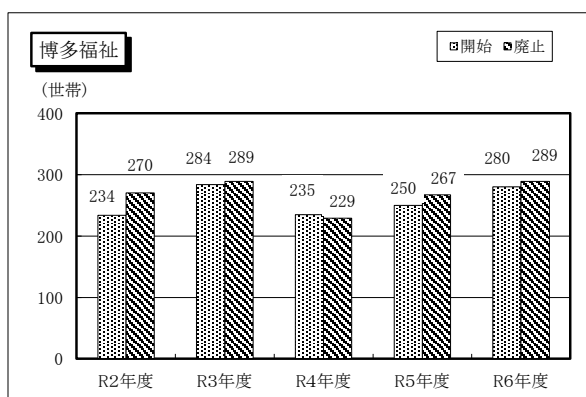
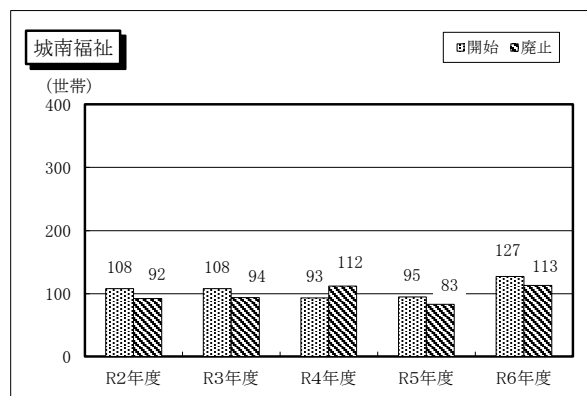
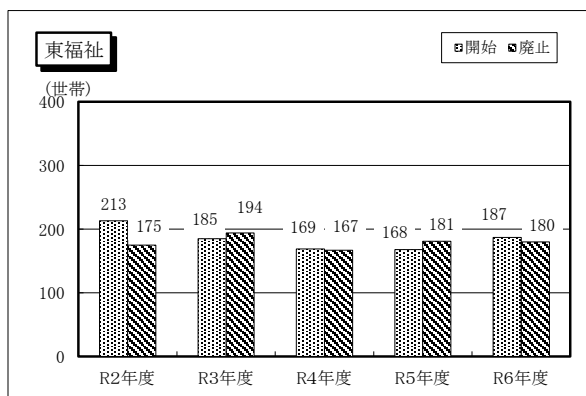
(3) グラフ: 高齢者世帯(福祉事務所別・各年度累計)



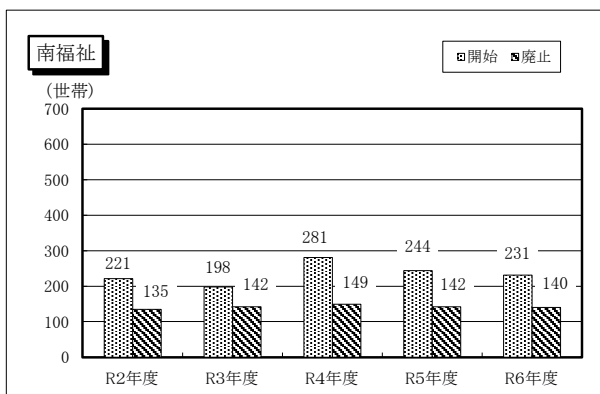
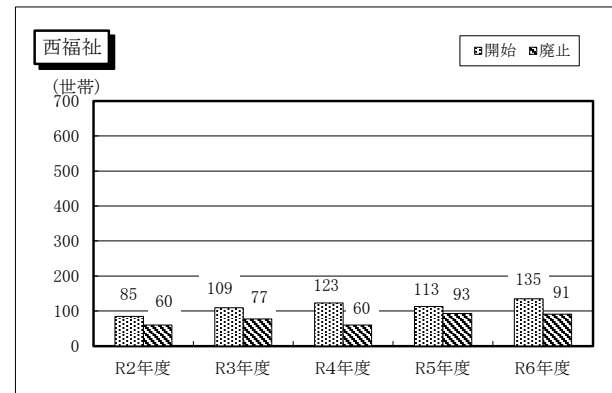
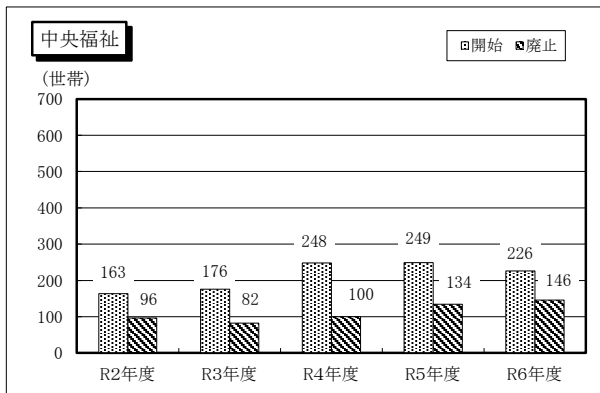
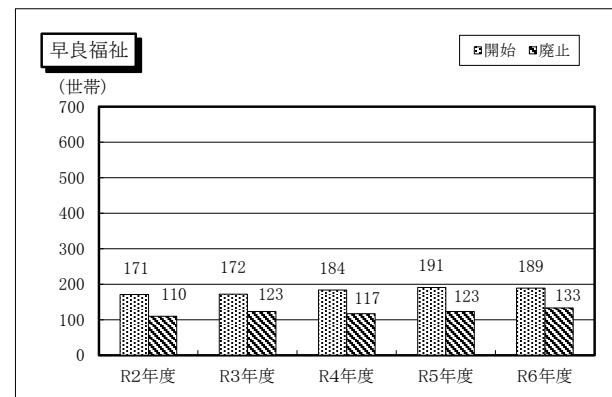
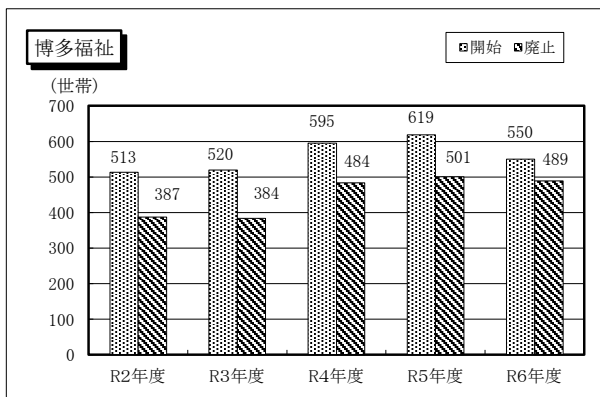
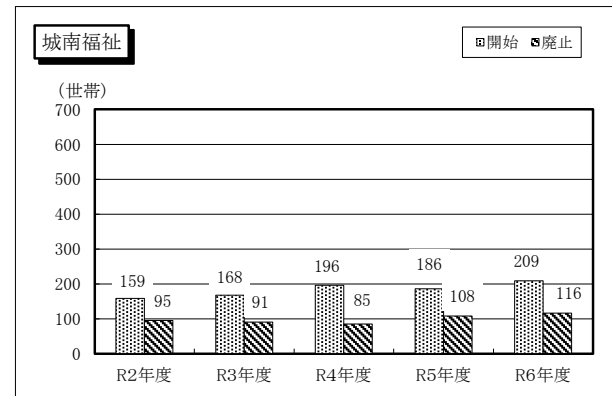
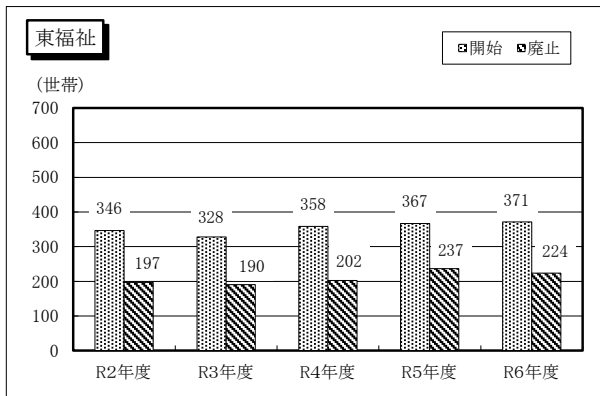
(4) グラフ:母子世帯(福祉事務所別・各年度累計)



(5) グラフ: 障害者・傷病者世帯(福祉事務所別・各年度累計)



(6) グラフ: その他の世帯(福祉事務所別・各年度累計)



第13 保護の開始原因別の状況（各年度累計）

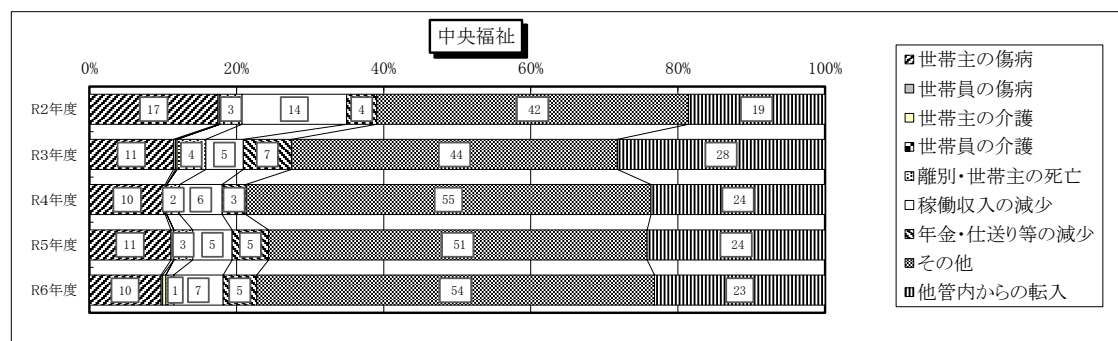
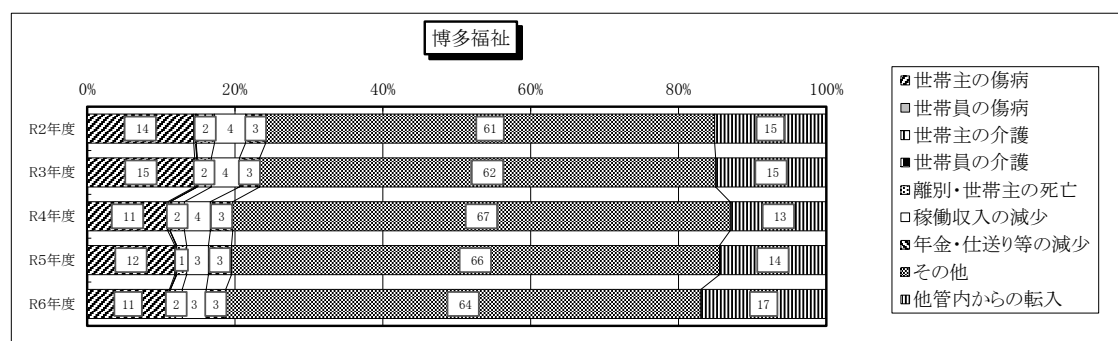
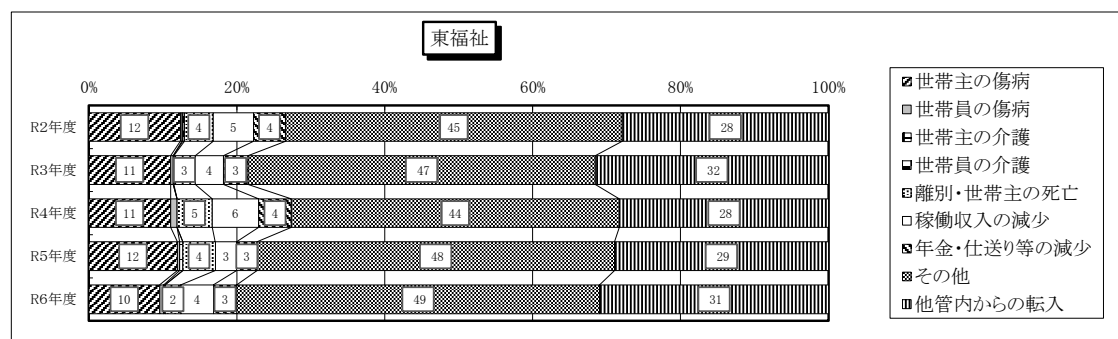
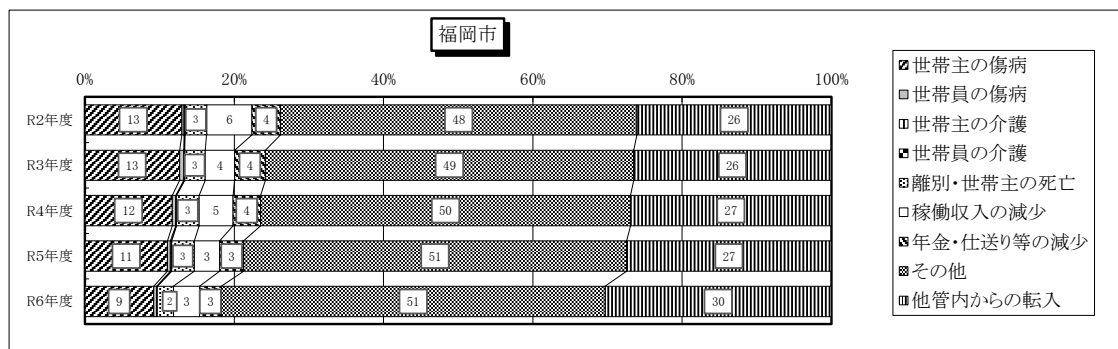
(1) 表

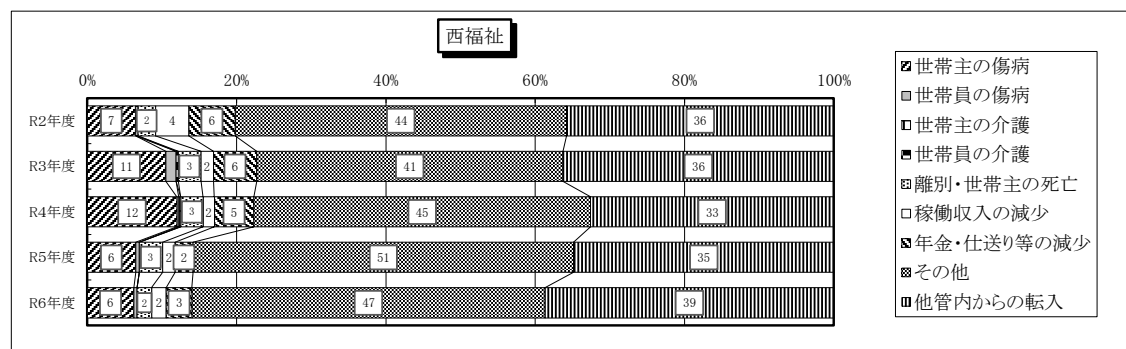
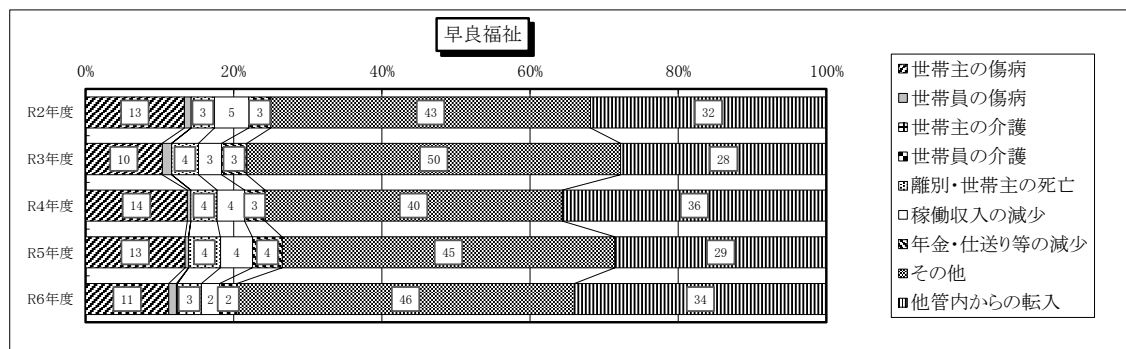
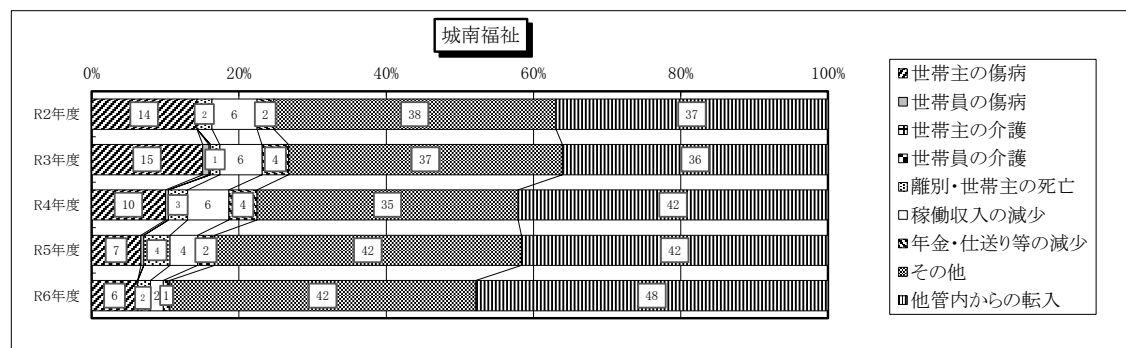
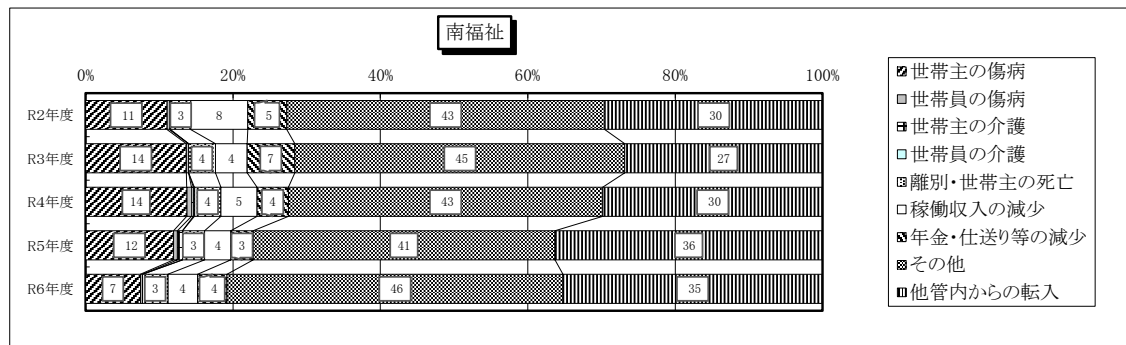
(単位:世帯)

		世帯主の 傷病	世帯員の 傷病	世帯主の 介護	世帯員の 介護	離別・世帯 主の死亡	稼働収入 の減少	年金・仕送 り等の減少	その他	他管内から の転入	合 計
福岡市	R2年度	568	13	2	4	126	265	166	2,086	1,137	4,367
	R3年度	573	25	3	2	124	178	187	2,227	1,196	4,515
	R4年度	577	24	3	1	150	223	183	2,443	1,327	4,931
	R5年度	556	18	10	0	152	171	161	2,576	1,377	5,021
	R6年度	476	19	5	0	112	180	151	2,650	1,563	5,156
東福祉	R2年度	114	2	1	2	36	50	40	419	257	921
	R3年度	96	3	0	1	25	33	29	408	274	869
	R4年度	98	8	0	0	42	56	39	394	251	888
	R5年度	112	3	4	0	41	27	26	452	271	936
	R6年度	91	5	2	0	20	42	30	466	294	950
博多福祉	R2年度	164	3	0	1	28	48	31	691	172	1,138
	R3年度	178	3	1	0	23	47	33	754	183	1,222
	R4年度	137	4	0	0	24	44	38	844	163	1,254
	R5年度	155	2	1	0	18	38	41	862	189	1,306
	R6年度	144	2	0	0	21	42	34	834	220	1,297
中央福祉	R2年度	64	1	0	0	11	52	15	155	68	366
	R3年度	47	1	1	0	16	21	27	182	116	411
	R4年度	48	1	0	0	8	27	15	256	110	465
	R5年度	56	2	0	0	13	27	25	260	122	505
	R6年度	45	1	2	0	5	31	21	250	107	462
南福祉	R2年度	69	2	0	1	17	48	33	269	184	623
	R3年度	86	2	0	0	23	27	41	282	169	630
	R4年度	107	5	2	1	28	38	33	332	232	778
	R5年度	87	4	5	0	22	26	22	299	265	730
	R6年度	54	2	0	0	25	29	29	330	255	724
城南福祉	R2年度	63	0	0	0	9	27	10	169	163	441
	R3年度	71	4	1	0	6	27	17	175	170	471
	R4年度	50	2	0	0	13	28	19	177	210	499
	R5年度	32	2	0	0	17	18	11	200	200	480
	R6年度	36	0	0	0	10	10	5	239	275	575
早良福祉	R2年度	72	5	0	0	17	25	16	233	172	540
	R3年度	57	7	0	0	20	17	19	278	153	551
	R4年度	89	3	0	0	23	24	18	260	231	648
	R5年度	87	3	0	0	28	28	26	291	185	648
	R6年度	77	7	1	0	22	17	16	312	233	685
西福祉	R2年度	22	0	1	0	8	15	21	150	121	338
	R3年度	38	5	0	1	11	6	21	148	131	361
	R4年度	48	1	1	0	12	6	21	180	130	399
	R5年度	27	2	0	0	13	7	10	212	145	416
	R6年度	29	2	0	0	9	9	16	219	179	463



## (2) グラフ





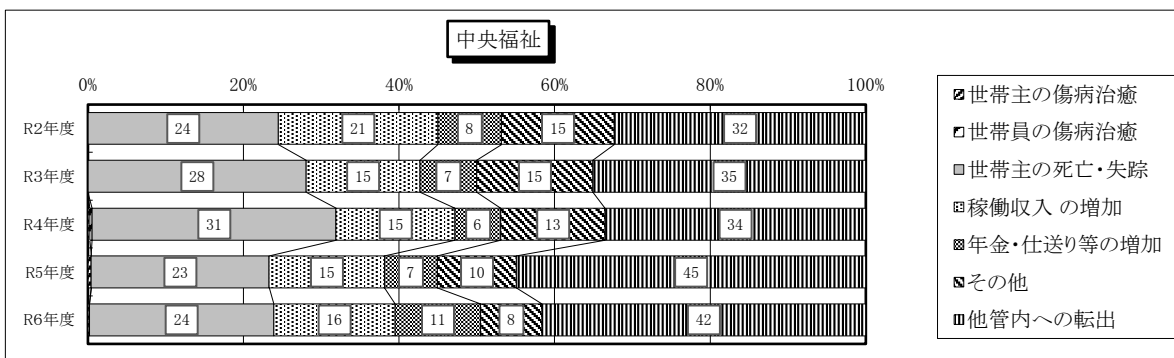
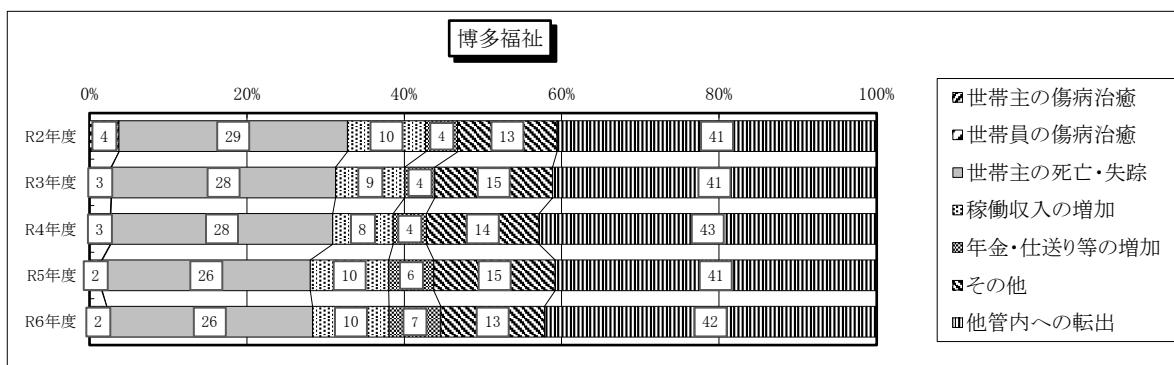
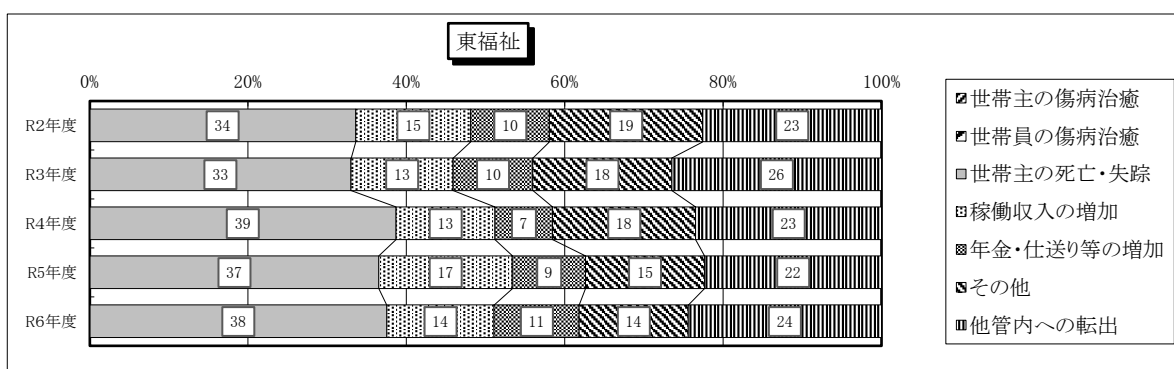
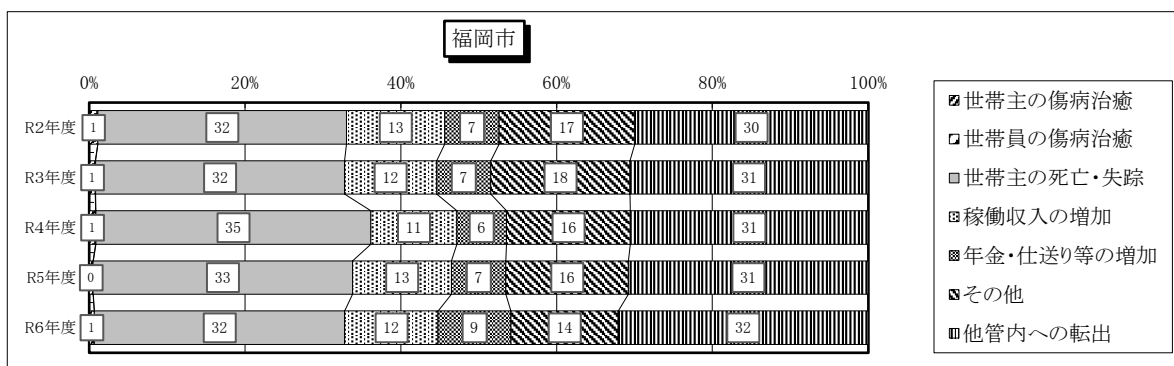
第14 保護の廃止原因別の状況（各年度累計）

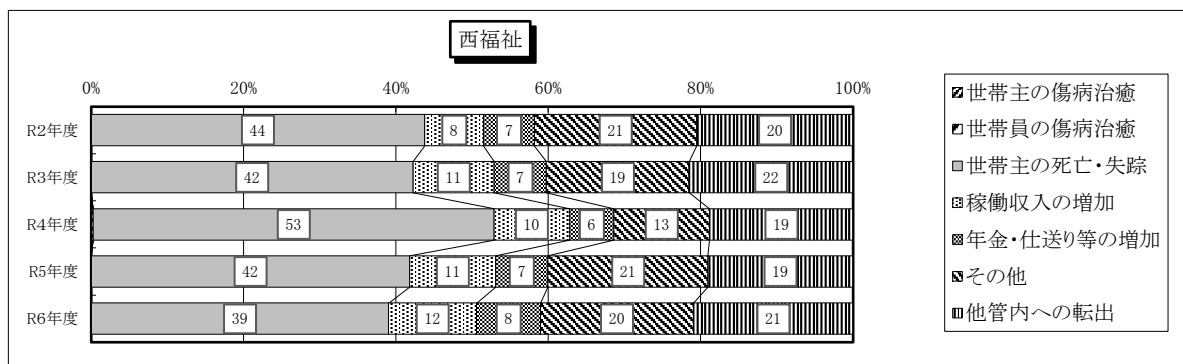
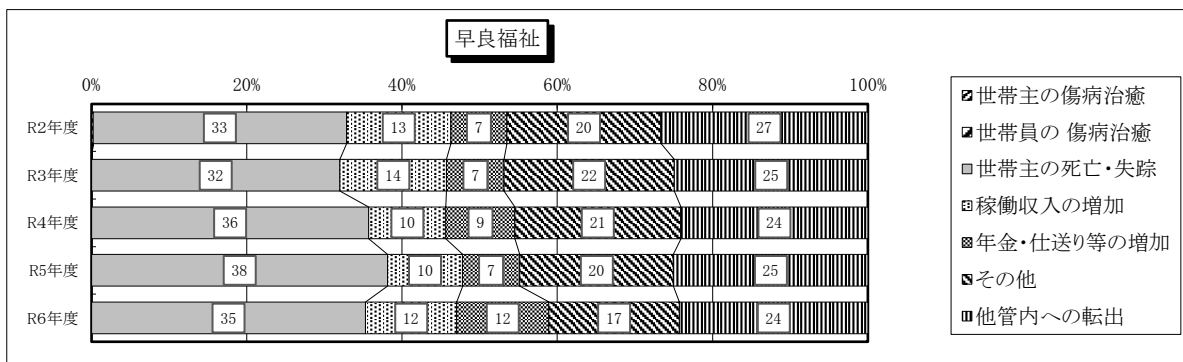
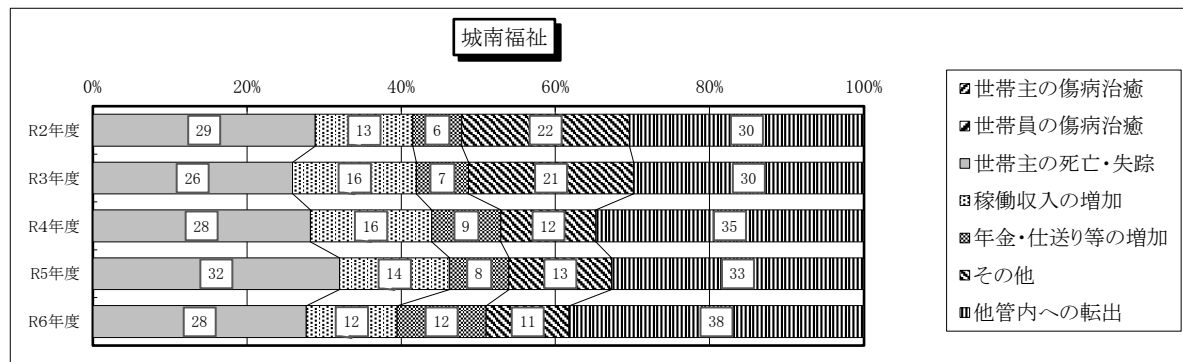
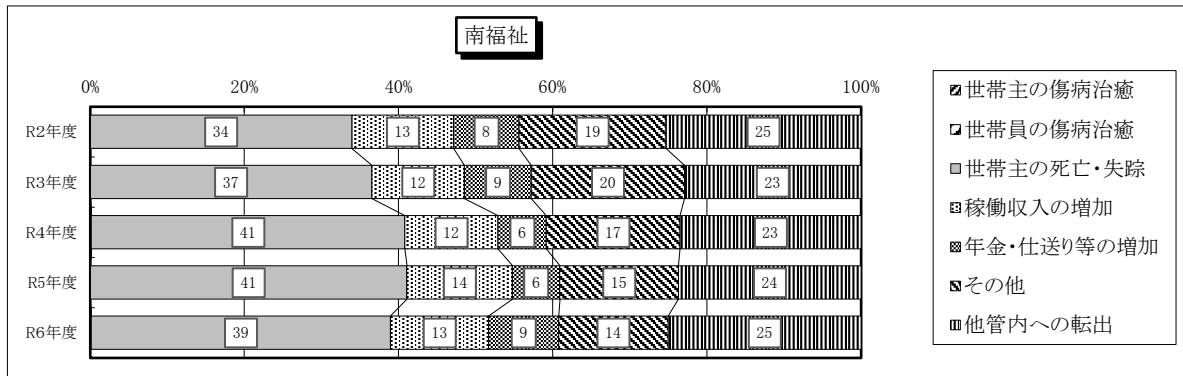
(1)表

(単位:世帯)

		世帯主の 傷病治癒	世帯員の 傷病治癒	世帯主の 死亡・失踪	稼働収入 の増加	年金・仕送り 等の増加	その他	他管内へ の転出	合 計
福岡市	R2年度	47	0	1,350	533	295	737	1,267	4,229
	R3年度	35	1	1,399	519	304	782	1,340	4,380
	R4年度	38	2	1,648	516	298	743	1,426	4,671
	R5年度	24	1	1,669	635	351	787	1,543	5,010
	R6年度	34	0	1,680	627	488	719	1,678	5,226
東福祉	R2年度	0	0	287	124	85	165	193	854
	R3年度	0	0	282	110	86	150	226	854
	R4年度	0	0	325	105	61	152	197	840
	R5年度	0	0	340	157	86	140	208	931
	R6年度	0	0	346	125	99	127	225	922
博多福祉	R2年度	46	0	356	122	50	155	498	1,227
	R3年度	35	1	366	113	49	192	529	1,285
	R4年度	35	1	374	102	56	190	569	1,327
	R5年度	22	1	374	141	81	218	578	1,415
	R6年度	32	0	383	142	96	193	617	1,463
中央福祉	R2年度	0	0	81	68	27	48	107	331
	R3年度	0	0	96	50	25	51	120	342
	R4年度	1	1	117	57	22	50	125	373
	R5年度	2	0	108	70	32	48	212	472
	R6年度	1	0	123	81	57	41	216	519
南福祉	R2年度	0	0	196	76	49	110	146	577
	R3年度	0	0	228	75	54	124	143	624
	R4年度	1	0	279	83	43	119	161	686
	R5年度	0	0	288	96	43	108	166	701
	R6年度	1	0	290	95	68	106	187	747
城南福祉	R2年度	0	0	114	50	25	86	120	395
	R3年度	0	0	92	57	24	76	106	355
	R4年度	0	0	126	70	40	55	155	446
	R5年度	0	0	137	61	33	57	140	428
	R6年度	0	0	134	57	56	52	185	484
早良福祉	R2年度	1	0	158	65	35	96	129	484
	R3年度	0	0	168	72	39	115	131	525
	R4年度	0	0	209	58	52	125	141	585
	R5年度	0	0	233	59	45	121	153	611
	R6年度	0	0	208	69	70	99	143	589
西福祉	R2年度	0	0	158	28	24	77	74	361
	R3年度	0	0	167	42	27	74	85	395
	R4年度	1	0	218	41	24	52	78	414
	R5年度	0	0	189	51	31	95	86	452
	R6年度	0	0	196	58	42	101	105	502

## (2) グラフ





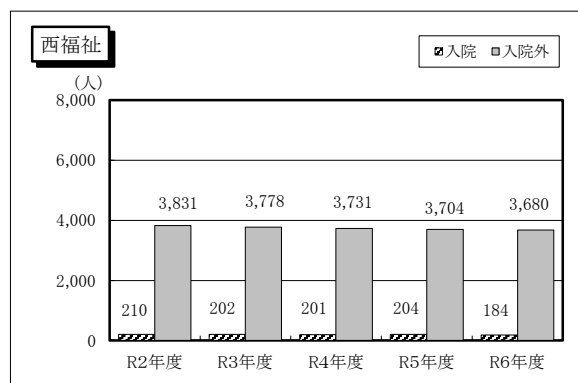
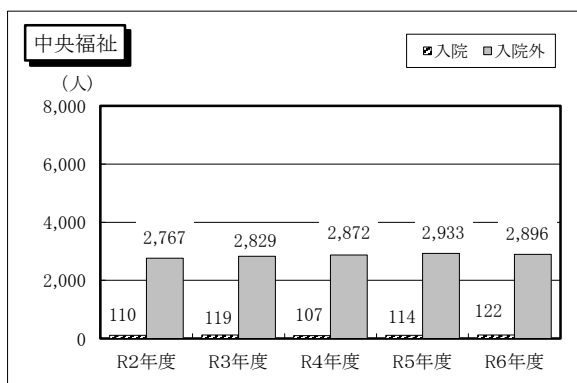
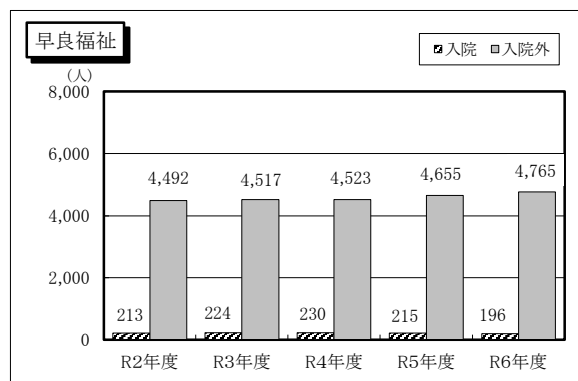
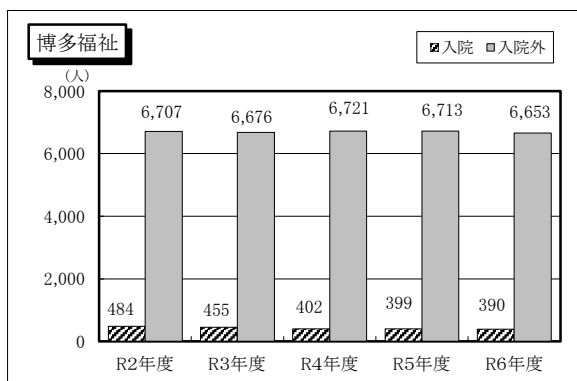
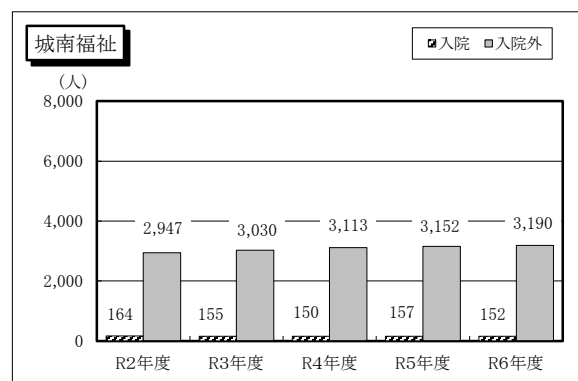
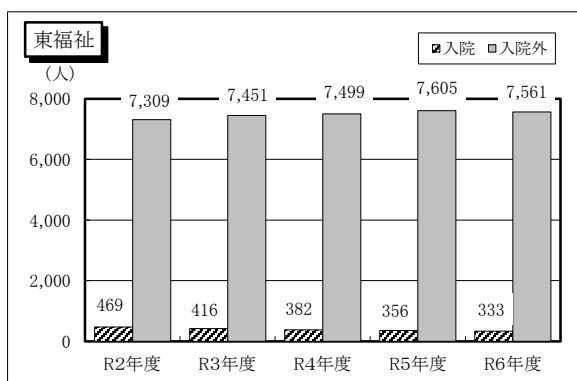
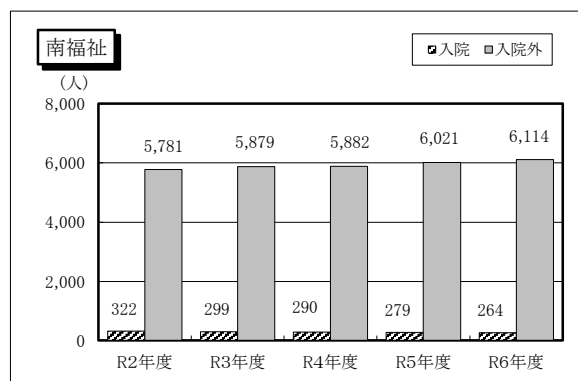
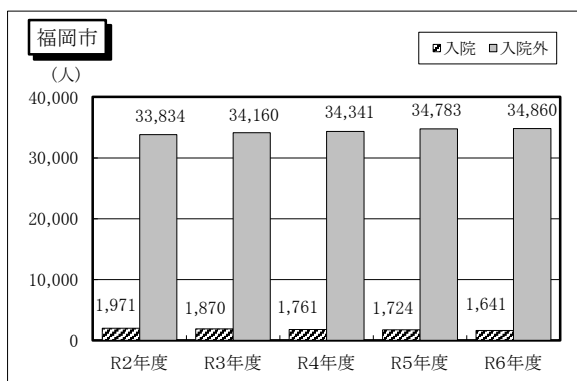
第15 医療扶助人員の状況（各年度平均）

(1)表

		被保護人員	医療扶助人員			医療扶助率(%)	入院率(%)
		A	合計 B	入院 C	入院外	B/A	C/B
福岡市	R2年度	42,411	35,805	1,971	33,834	84.4	5.5
	R3年度	42,302	36,030	1,870	34,160	85.2	5.2
	R4年度	42,199	36,103	1,761	34,341	85.6	4.9
	R5年度	42,520	36,506	1,724	34,783	85.9	4.7
	R6年度	42,317	36,501	1,641	34,860	86.3	4.5
東福祉社	R2年度	9,213	7,778	469	7,309	84.4	6.0
	R3年度	9,275	7,868	416	7,451	84.8	5.3
	R4年度	9,270	7,881	382	7,499	85.0	4.8
	R5年度	9,331	7,960	356	7,605	85.3	4.5
	R6年度	9,252	7,894	333	7,561	85.3	4.2
博多福祉社	R2年度	8,437	7,191	484	6,707	85.2	6.7
	R3年度	8,322	7,131	455	6,676	85.7	6.4
	R4年度	8,256	7,123	402	6,721	86.3	5.6
	R5年度	8,217	7,111	399	6,713	86.5	5.6
	R6年度	8,045	7,043	390	6,653	87.5	5.5
中央福祉社	R2年度	3,385	2,877	110	2,767	85.0	3.8
	R3年度	3,433	2,948	119	2,829	85.9	4.0
	R4年度	3,472	2,979	107	2,872	85.8	3.6
	R5年度	3,564	3,047	114	2,933	85.5	3.7
	R6年度	3,537	3,018	122	2,896	85.3	4.0
南福祉社	R2年度	7,480	6,103	322	5,781	81.6	5.3
	R3年度	7,451	6,178	299	5,879	82.9	4.8
	R4年度	7,418	6,172	290	5,882	83.2	4.7
	R5年度	7,547	6,301	279	6,021	83.5	4.4
	R6年度	7,566	6,378	264	6,114	84.3	4.1
城南福祉社	R2年度	3,651	3,110	164	2,947	85.2	5.3
	R3年度	3,708	3,185	155	3,030	85.9	4.9
	R4年度	3,751	3,263	150	3,113	87.0	4.6
	R5年度	3,798	3,308	157	3,152	87.1	4.7
	R6年度	3,853	3,341	152	3,190	86.7	4.5
早良福祉社	R2年度	5,602	4,705	213	4,492	84.0	4.5
	R3年度	5,554	4,741	224	4,517	85.4	4.7
	R4年度	5,553	4,753	230	4,523	85.6	4.8
	R5年度	5,626	4,870	215	4,655	86.6	4.4
	R6年度	5,703	4,962	196	4,765	87.0	4.0
西福祉社	R2年度	4,644	4,041	210	3,831	87.0	5.2
	R3年度	4,559	3,980	202	3,778	87.3	5.1
	R4年度	4,479	3,932	201	3,731	87.8	5.1
	R5年度	4,436	3,908	204	3,704	88.1	5.2
	R6年度	4,360	3,864	184	3,680	88.6	4.8

注 四捨五入の関係で計が合わないことがある。

## (2) グラフ



第16 病類別医療扶助人員の状況（各年度平均）

(1) 表

(単位:人)

		入 院			入 院 外			合 計
		合 計	精 神	そ の 他	合 計	精 神	そ の 他	
福岡市	R2年度	1,971	932	1,039	33,834	1,826	32,008	35,805
	R3年度	1,870	885	986	34,160	1,783	32,377	36,030
	R4年度	1,761	831	931	34,341	1,831	32,509	36,103
	R5年度	1,724	803	921	34,783	1,983	32,800	36,507
	R6年度	1,641	762	878	34,860	2,174	32,686	36,501
東福祉	R2年度	469	219	250	7,309	339	6,970	7,778
	R3年度	416	188	228	7,451	327	7,124	7,868
	R4年度	382	173	210	7,499	314	7,184	7,881
	R5年度	356	166	190	7,605	343	7,263	7,961
	R6年度	333	162	172	7,561	372	7,190	7,894
博多福祉	R2年度	484	200	284	6,707	352	6,356	7,191
	R3年度	455	189	266	6,676	373	6,302	7,131
	R4年度	402	175	227	6,721	393	6,328	7,123
	R5年度	399	158	240	6,713	425	6,287	7,112
	R6年度	390	151	239	6,653	479	6,175	7,043
中央福祉	R2年度	110	57	53	2,767	205	2,562	2,877
	R3年度	119	60	59	2,829	213	2,615	2,948
	R4年度	107	55	52	2,872	237	2,635	2,979
	R5年度	114	50	66	2,933	251	2,683	3,047
	R6年度	122	56	66	2,896	267	2,630	3,018
南福祉	R2年度	322	173	149	5,781	310	5,471	6,103
	R3年度	299	166	133	5,879	346	5,534	6,178
	R4年度	290	158	132	5,882	365	5,517	6,172
	R5年度	279	154	125	6,021	387	5,635	6,300
	R6年度	264	142	122	6,114	422	5,693	6,378
城南福祉	R2年度	164	63	100	2,947	195	2,751	3,110
	R3年度	155	65	89	3,030	217	2,814	3,185
	R4年度	150	64	86	3,113	221	2,891	3,263
	R5年度	157	69	88	3,152	259	2,894	3,309
	R6年度	152	64	88	3,190	308	2,882	3,341
早良福祉	R2年度	213	107	107	4,492	184	4,308	4,705
	R3年度	224	108	117	4,517	47	4,471	4,741
	R4年度	230	100	130	4,523	35	4,488	4,753
	R5年度	215	101	114	4,655	18	4,637	4,870
	R6年度	196	95	101	4,765	9	4,756	4,962
西福祉	R2年度	210	111	99	3,831	240	3,590	4,041
	R3年度	202	108	94	3,778	259	3,519	3,980
	R4年度	201	107	94	3,731	266	3,465	3,932
	R5年度	204	107	99	3,704	302	3,403	3,908
	R6年度	184	93	92	3,680	319	3,362	3,864

注1 四捨五入の関係で計が合わないことがある。



## 第17 ホームレスの現状

### (1) ホームレス数の推移

	R2年度 (令和3年1月)	R3年度 (令和4年1月)	R4年度 (令和5年1月)	R5年度 (令和6年1月)	R6年度 (令和7年1月)
ホームレス数(人)	193	182	144	106	114

### (2) ホームレスからの生活保護相談件数 及び 自立件数等について

	R2年度	R3年度	R4年度	R5年度	R6年度
保護相談件数	641	620	656	664	678
入院(急迫保護)後の住居設定件数	27	19	14	16	19
就労自立支援センター	27	19	20	17	16
アセスメントセンター	8	6	18	6	11
福祉センター	18	19	24	23	10
シェルター	32	30	41	23	19
一時寄宿	24	12	15	30	24
路上申請	153	229	288	303	289
その他	0	0	0	0	0
小計 (生活保護による自立数)	289	334	420	418	388
就労・年金等による自立	36	44	40	50	53
合計 (ホームレス自立数)	325	378	460	468	441

### (3) 政令市の状況

(人)

	ホームレス数
福岡市	114
北九州市	36
札幌市	33
仙台市	75
さいたま市	30
千葉市	32
横浜市	210
川崎市	104
相模原市	6
新潟市	0
静岡市	11
浜松市	12
名古屋市	72
京都市	35
大阪市	726
堺市	6
神戸市	23
岡山市	12
広島市	7
熊本市	8

注1 各都市 令和7年1月実施の全国実態調査による

