

認知症サポートチーム

(認知症初期集中支援チーム)

認知症サポートチームとは？



認知症が疑われる方やご家族への必要な支援を、初期に様々な面から集中的に行い、自立生活のサポートをするチームです。

チームにはどんな人がいるの？

認知症専門の医師と、専門知識を持った保健師や看護師，社会福祉士，介護福祉士等で構成しています。



対象となる方は？

福岡市内のご自宅で生活している40歳以上の方で、

- ・ 認知症が疑われる方
- ・ 認知症の方で医療や介護サービスなどを受けていない，または中断している方
- ・ 認知症状で対応に困っている方など

どのようなことをするの？

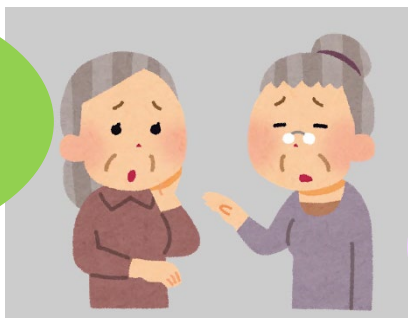
チーム員がご自宅を訪問し，ご本人やご家族の生活の様子や困っていることをお伺いして，必要な支援やサービスにつなげていきます。

たとえば

医療機関の受診に向けての支援，適切な介護サービスが利用できるようにするための支援，ご家族のご相談に応じるなど

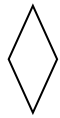
「認知症かな」「認知症だと思うけどどうしたらいい？」と思ったら、まずは身近な相談窓口(裏面)に相談してみませんか？

認知症が心配で受診させたいが、本人が「受診したくない」と言い、困っている



介護サービスを利用したいが、どうしたらいいかわからない

認知症の症状が重くなり、介護や対応に困っている



認知症サポートチーム 支援の流れ



① いきいきセンターふくおか (下記の問い合わせ先) へ電話や窓口にてご相談ください。

※相談内容によっては、いきいきセンターふくおかが対応を行う場合があります。



② サポートチームによる訪問
認知症サポートチームがご自宅を訪問し、認知症についての困りごとや心配なことをお尋ねさせていただきます。



③ サポートチームによる支援

- ・認知症の症状に合った対応等のアドバイス
- ・必要に応じて専門医療機関への受診に向けての支援、介護サービスが利用できるようにするための支援 など

※6カ月を目安に支援します

◇ 早良区いきいきセンターふくおか 相談窓口 ◇

認知症をはじめ、高齢者の生活を支援するための相談窓口です

| 名称 | 住所 | 電話番号 FAX番号 | 担当小学校区 |
|------------------------|---------------------------------|----------------------|----------------|
| 早良第1 | 〒814-0011 高取2-17-31 コスモ藤崎 | 846-8011 846-8016 | 高取、室見 |
| 早良第2 | 〒814-0022 原3-9-25 萩ビル102 | 834-7796 834-7204 | 大原、小田部、原 原北 |
| 早良第3 | 〒814-0032 小田部2-10-10 プラトウ小田部 | 832-8433 823-0433 | 有住、原西 |
| 早良第4 | 〒814-0165 次郎丸1-1-57 ビレッジ城月 | 874-2711 874-2712 | 有田、賀茂 |
| 早良第5 | 〒814-0022 原6-28-9 デイライト山田 | 852-3011 852-3012 | 飯倉、飯倉中央、飯原 |
| 早良第6 | 〒811-1102 東入部6-17-1 | 804-8411 804-8412 | 入部、四箇田 |
| 早良第7 | 〒811-1122 早良6-2-19 | 834-8721 834-8291 | 内野、早良、脇山 曲淵 |
| 早良第8 | 〒814-0002 西新4-9-38 第1山口ビル3階 | 834-2325 834-3788 | 西新、百道、百道浜 |
| 早良第9 | 〒814-0171 野芥1-7-1 ルミナス1階 | 863-8011 863-8012 | 田隈、田村、野芥 |
| 早良区保健福祉センター 地域保健福祉課 | 〒814-8501 百道2-1-1 | 833-4362 833-4349 | 全域 |

