

城南区にお住まいのみなさま (福岡市地域包括支援センター)

いきいきセンターふくおか

お気軽にご相談ください。

『いきいきセンターふくおか』は、高齢者のみなさんが住み慣れた地域で、安心してその人らしく暮らし続けることができるように、健康や福祉、介護などに関する相談を受けたり、その人の身体状況に適したアドバイスを行うなど、高齢者のみなさんが自立した生活を続けていくことができるよう応援します。



いきいきセンターふくおかは、月～土曜日(祝休日と年末年始を除く)9時から17時まで

※上記、開設時間外は、専用の電話番号をご案内します。

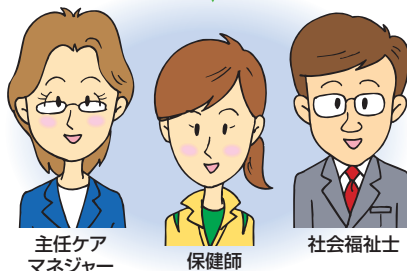
※土曜日は、電話またはセンターでの相談対応となります。

自立した生活を支援します



できるだけ人の手を借りずに、今の健康を維持して生活したい…

私たち専門職が ご相談をお受けします



主任ケア
マネジャー

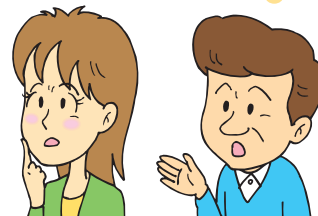
保健師

社会福祉士

健康・福祉・介護などの ご相談をお受けします

入院中の親が近々退院予定。介護が必要な状態になったので、相談したい…

いけないとわかっていても、認知症の親を強く叱ってしまう…



皆さんの権利を守ります



悪質な訪問販売の被害にあって困っています。生活や財産管理が心配…

皆さんのお住まいの地域の担当いきいきセンターふくおかは下記のとおりです。

名称	住所	電話番号	FAX	担当小学校区
城南第1	城南区別府3-6-15 アクション別府駅前プレミアム1階	847-8011	833-4099	城南、鳥飼(中央区内を除く)、別府
城南第2	城南区七隈4-8-7 萬元ビル1階	866-8511	866-8512	金山、七隈
城南第3	城南区片江4-21-2 マイポート90 1階	865-8311	865-8316	片江、南片江
城南第4	城南区堤1-13-36 プラモール88-102号	874-2911	874-2913	堤、堤丘、西長住(南区内を除く)
城南第5	城南区长尾1-19-16	834-5234	834-5239	田島、長尾

いきいきセンターふくおか

検索

※福岡市のホームページで、センターの場所を確認できます。

「いきいきセンターふくおか」
のお問い合わせは



城南区保健福祉センター(地域保健福祉課)

TEL.092-833-4112 FAX.092-822-2133

〒814-0192 福岡市城南区鳥飼6丁目1-1

みなさんのお住まいの地域の担当いきいきセンターふくおかは下記のとおりです。

いきいきセンターふくおかは、月～土曜日(祝休日と年末年始を除く)9時から17時まで

城南第1
いきいきセンターふくおか

城南、鳥飼(中央区内を除く)、
別府校区に
お住まいの方

住 城南区別府3-6-15
アクション別府駅前
プレミアム1階

☎847-8011

FAX 833-4099



城南第2
いきいきセンターふくおか

金山、七隈校区に
お住まいの方

住 城南区七隈 4-8-7
(萬元ビル1階)

☎866-8511

FAX 866-8512



城南第3
いきいきセンターふくおか

片江、南片江校区に
お住まいの方

住 城南区片江 4-21-2
(マイポート90 1階)

☎865-8311

FAX 865-8316



城南第4
いきいきセンターふくおか

堤・堤丘・
西長住(南区区内除く)
校区にお住まいの方

住 城南区堤1-13-36
(プラモール88-102号)

☎874-2911

FAX 874-2913



城南第5
いきいきセンターふくおか

田島、長尾校区に
お住まいの方

住 城南区長尾1-19-16

☎834-5234

FAX 834-5239



「いきいきセンターふくおか」
のお問い合わせは



城南区保健福祉センター(地域保健福祉課)

TEL.092-833-4112 FAX.092-822-2133

〒814-0192 福岡市城南区鳥飼6丁目1-1