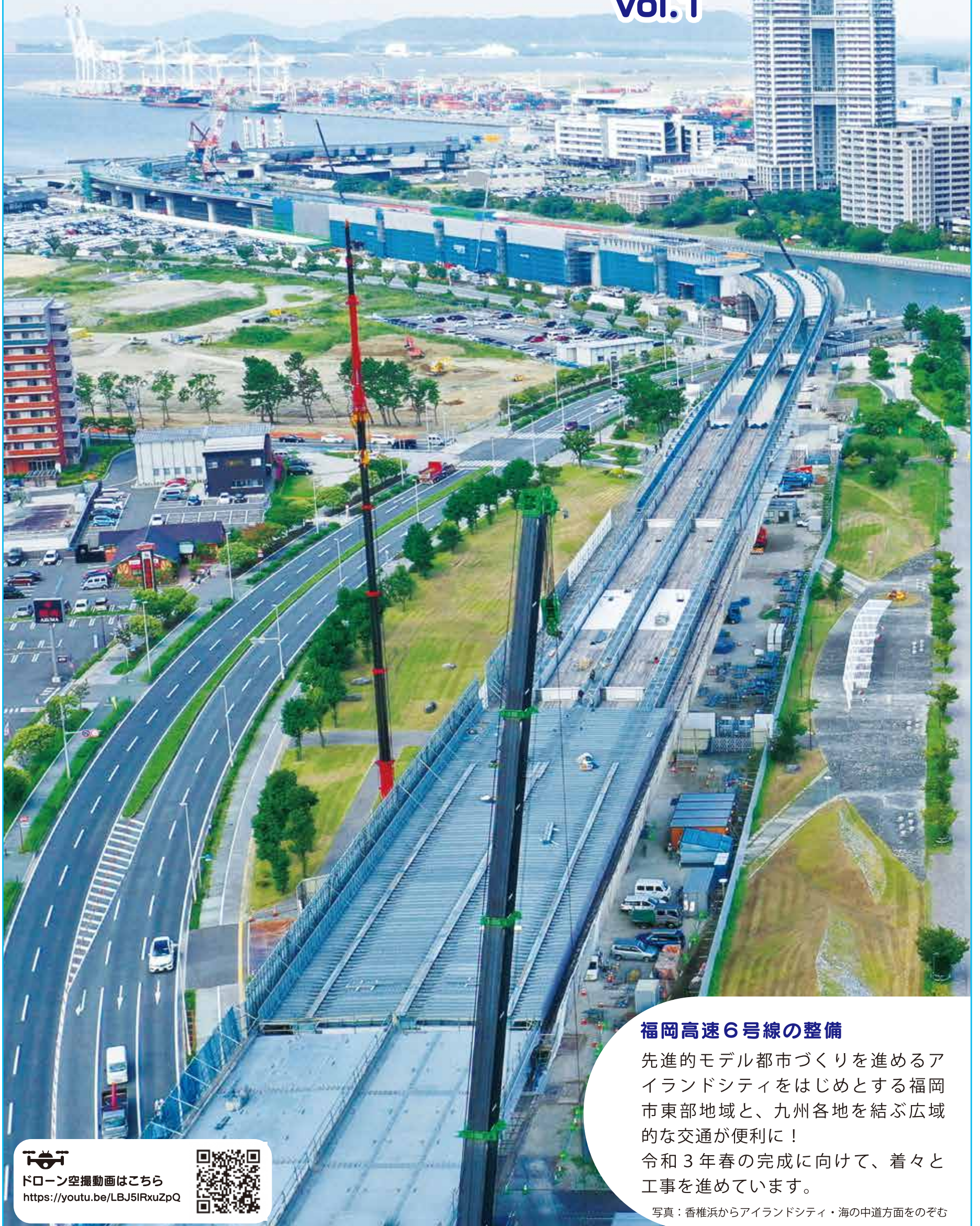


「道」だより

vol.1



福岡高速6号線の整備

先進的モデル都市づくりを進めるアイランドシティをはじめとする福岡市東部地域と、九州各地を結ぶ広域的な交通が便利に!

令和3年春の完成に向けて、着々と工事を進めています。

写真：香椎浜からアイランドシティ・海の中道方面をのぞむ



ドローン空撮動画はこちら
<https://youtu.be/LBJ5lRxuZpQ>





市民の安全・安心を守り

都市の魅力に磨きをかける



福岡を楽しむ道づくり

①天神ビッグバンの奥座敷(西中洲)

～情緒ある路地空間の創出～

天神ビッグバンの奥座敷(西中洲)の魅力づくりに向け、石畳による道路整備と景観誘導により、情緒ある路地空間の創出に取り組んでいます。



②博多旧市街プロジェクト

～歴史・文化に配慮した趣のある道路づくり～

博多部に点在する旧市街の魅力や立ち寄り拠点等をまちなみでつなぐため、歴史・文化に配慮した趣のある道路に再整備しています。



現状



完成イメージ



9月10日 博多駅筑紫口側に新駐輪場がオープン!

機械式駐輪機も導入しており、わずか10秒で収容することができます。駐輪後は、地下通路を通して博多駅へ直接アクセスできます。

オープンに伴い、路上駐輪場の一部を撤去することで、ゆとりある歩行空間を創出し、九州の陸の玄関口である博多駅の活力とにぎわいを周辺につなげるプロジェクト「博多コネクティッド」を推進します。



機械式駐輪機は定期利用のみです。限りがありますのでお手続きはお早めに!



Before



After



まちをひらく道づくり

西鉄天神大牟田線の連続立体交差事業(雑餉隈駅付近)

鉄道を高架化して7箇所の踏切を撤去。踏切による事故や渋滞を解消するとともに、線路で分断されている地域の一体化や、新駅の設置によるにぎわいのあるまちづくりに取り組めます。



工事の進捗状況

安全・安心な道づくり

交通安全対策

通学路を含めた市民に身近な道路の安全性を高めるため、誰もが安心して歩ける歩道や自転車通行帯の整備のほか、路面標示や区画線、防護柵の設置等を行っています。



Before



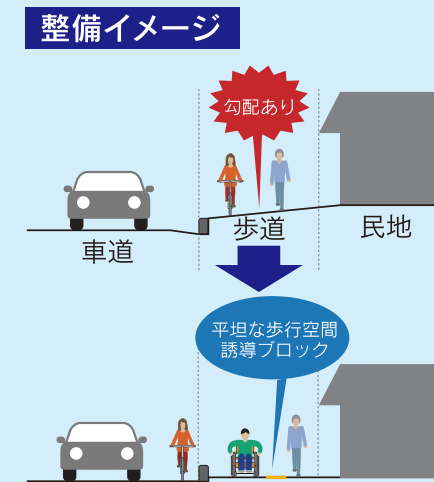
After

自転車通行帯の施工例

竹下通り(博多区博多駅南)

バリアフリー化

高齢者や障がい者をはじめ、全ての人々が社会参加に向けて安全で快適に移動できるよう、歩道のフラット化などユニバーサルデザインに基づいた道路整備を進めています。



整備イメージ

バリアフリー化された歩道



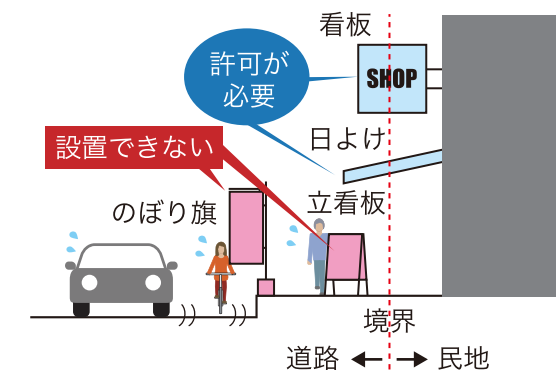
西鉄福岡(天神)駅付近

視覚障がい者の横断歩道の移動をサポートする「エスコートゾーン」

道路の適正利用に関するお願い

道路の上空に突き出た「日よけ」や「看板」は道路占用許可が必要です。

設置基準を満たした上で福岡市の許可を受けてください。



道路上に「もの」を置かないでください。

立看板やのぼり旗等は通行の妨げや事故の原因になります。また、敷地と道路との段差を解消するための乗り入れブロックや鉄板の設置も認められません。歩道の切り下げが必要な場合は、福岡市承認のもと自費にて工事を行うことができます。



路上に置かれた乗り入れブロック

切り下げ工事後(自費)

これらの詳細は、8ページの「道路等の維持管理に関するお知らせ・お問合せ先」までお問い合わせください。

(西区は管理調整課 TEL895-7046 FAX882-6135)

助成金等一覧表

名称	概要	担当課	TEL	FAX
防犯灯補助事業	町内会等の地域団体が設置する防犯灯については、工事費や管理費(電気料など)の補助を行っています。	道路下水道局 道路維持課	711-4488	733-5591
狭(きょう)あい道路の拡幅	道路幅員が4mに満たない狭い道路において、民有地の寄付など住民の協力を得て、拡幅整備を進めます。また、市は拡幅に必要な工作物の移設費用等を補助します。	道路下水道局 道路計画課	711-4462	733-5533



大雨からいのちを守る河川・下水道

河川改修



河川が氾濫しないよう、川の幅を広げたり、深くしたりすることで、より多くの水を流せるようにしています。市民の皆様が都市の貴重な水辺空間である河川に親しめるよう、環境整備も進めています。



改修の前と後では川幅が全然違います。

改修中の周船寺川

治水池の整備

局地的な大雨から市民を守るため、田畑の減少により使わなくなった溜池を活用し、雨水を一時的に貯める治水池への整備を進めています。



平常時

大雨時

整備後の新開池

広場や遊歩道を設け、平常時は地域の憩いの場として利用されている治水池もあります。

市民の皆様にもご協力いただいています

「地域の川や治水池は自分たちで守ろう」という地元の熱意にお応えし、市が管理する河川や治水池で清掃や除草などの活動を行う団体に対して報償金を交付し、その活動を支援しています。

制度名：河川浄化報償金、治水池環境美化活動報奨金
お問合せ先：道路下水道局河川課 TEL 711-4497
FAX 711-4466



河川での活動状況(唐原川)

治水池での活動状況(田島新池)

福岡市では、平成11年6月29日の甚大な浸水被害を教訓に、河川改修や雨水幹線の整備に加え、雨水を一時的に貯留したり地下に浸透させたりする対策を推進しています。さらに、水防活動などソフト対策の充実・強化も合わせて取り組んでいます。

過去の大雨時の状況



博多駅(平成11年6月29日)



周船寺川(平成21年7月24日)



各事業の色は 道路事業 河川事業 下水道事業

Doプラン/レインボープラン天神



過去の浸水実績から重点的に対策を進める地区をさだめ、「雨水整備Doプラン」として、1時間当たり59.1mm※の雨にも対応する施設の整備を進めています。

また、都心部である天神は、地下街の人の往来も多く、都市機能が集積していることから、雨水整備水準をより強化した「雨水整備レインボープラン天神」により整備を進めています。

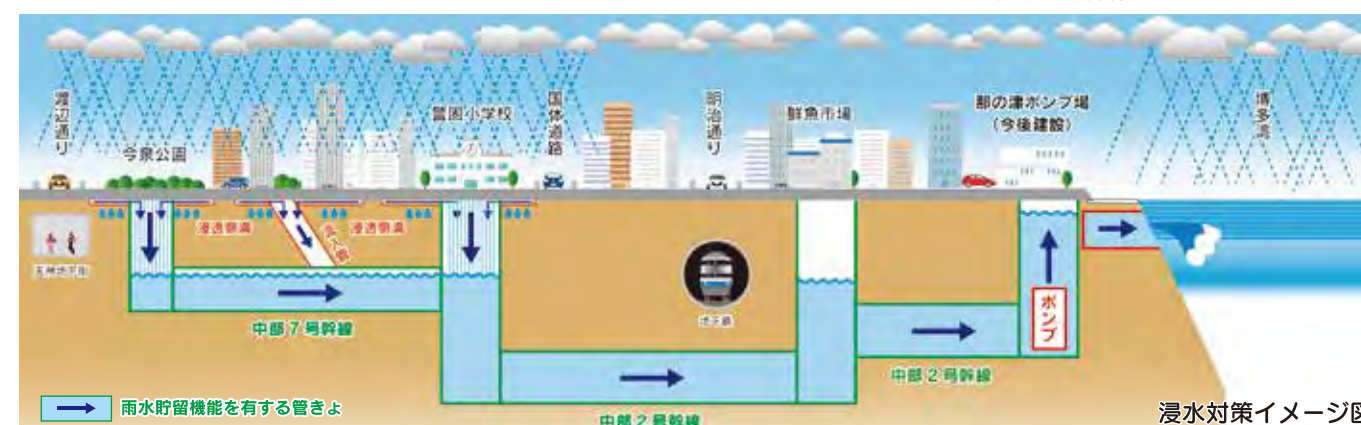
※福岡市で10年に1回程度発生する規模の降雨



中部2号幹線は、地下鉄七隈線のトンネルよりも大きい内径5mの雨水管だよ。



中部2号幹線



雨水貯留機能を有する管さよ

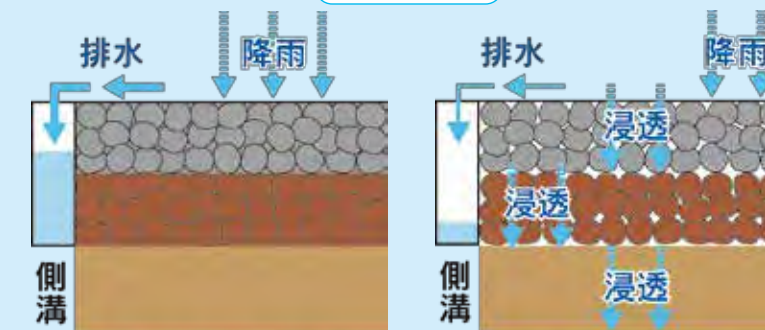
中部2号幹線

浸水対策イメージ図

透水性舗装 浸透側溝・ます

「透水性舗装(歩道)」や「浸透側溝・ます」を用いることで、路面に降った雨を地中にも浸透させ、まちに水をあふれにくくさせます。

断面イメージ図



通常舗装

透水性舗装

水たまりができにくくなったり、ヒートアイランド現象の抑制などの効果も期待できるよ。



雨水調整池～山王雨水調整池～

平成11年と15年に甚大な浸水被害が発生した博多駅周辺地区の浸水対策として、雨水整備水準をより強化した「雨水整備レインボープラン博多」を踏まえ、山王公園に雨水調整池を整備。約3万トンの雨水(25mプール約80杯分)を貯めることができます。



山王公園野球場(山王1号雨水調整池)

山王2号雨水調整池



平常時



大雨時

山王1号雨水調整池

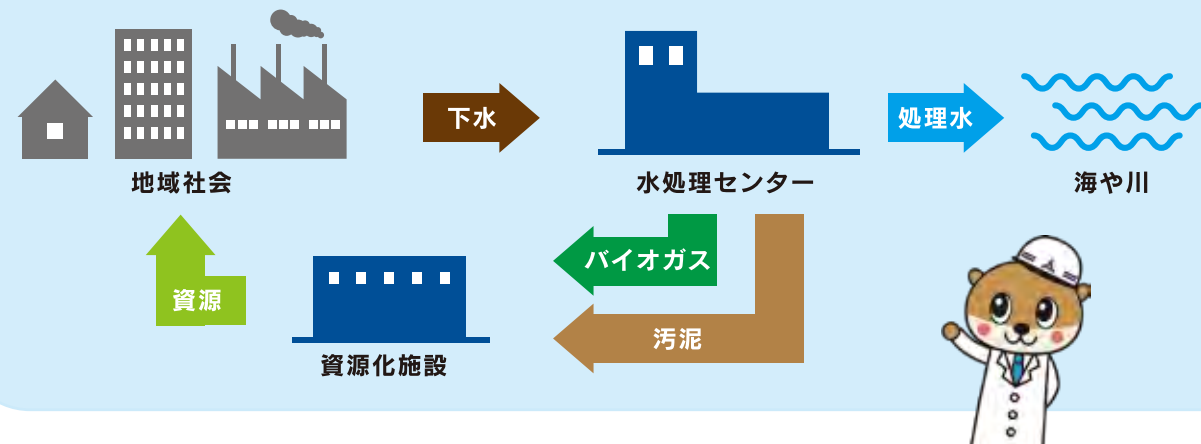
水に浸かっているわけではないんだ。大雨のときに雨水が貯められるように、あえて野球場を1.8m掘り下げてついているよ。



汚れた水をきれいにする下水道

海やまちの環境をまもる下水道

福岡市内の家庭や工場等で排出された下水は、地下にはりめぐらされた約4,100kmの下水道管をとって、7つの水処理センター(下水処理場)に運ばれます。ここで、下水をきれいな水にして、海や川に放流しています。



下水道の主な役割

- 環境を改善し、まちを清潔に
- 海や川の水質を保つ
- 浸水を防ぐ

チャレンジする下水道

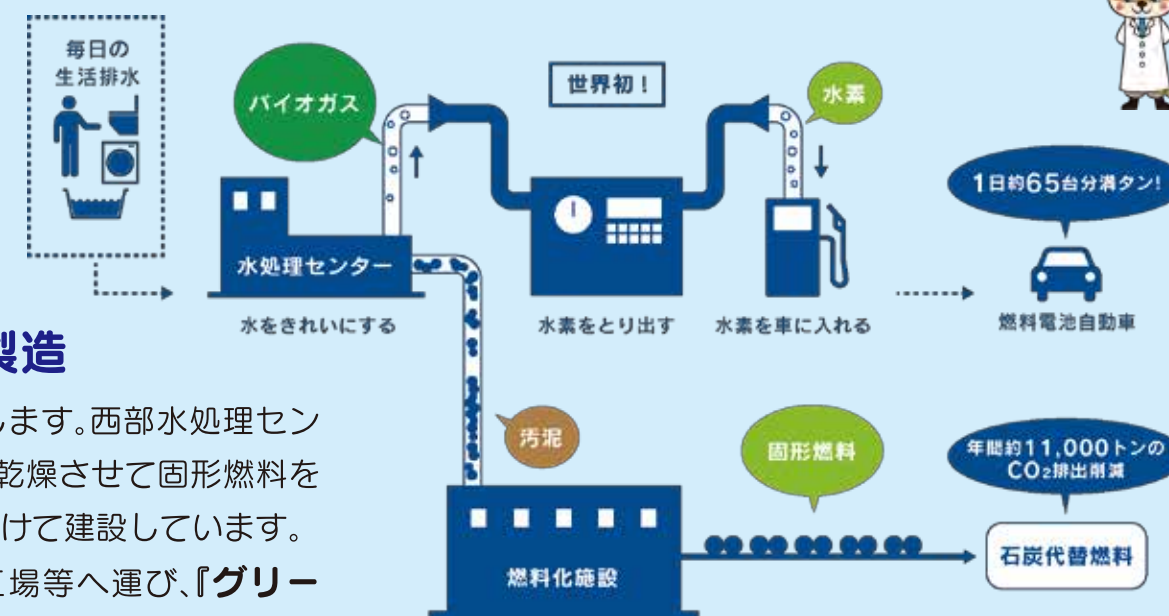
下水道資源の有効活用

世界初の技術 下水バイオガスから水素を製造

福岡市が管理する中部水処理センター(中央区荒津2丁目2-1)において、平成27年に世界初の水素ステーションを開業しました。この施設では、下水を処理する過程で発生する下水バイオガスから水素を製造し、燃料電池自動車に供給しています。ここで製造する水素は、皆様の生活で出される下水が原料であるため、一般的な化石燃料を原料とした水素と比べ、地球にやさしい『グリーン』なエネルギーです。また、この『地産地消』のエネルギーを、自動車だけでなく市内各所でも活用するよう検討しています。



下水バイオガス水素ステーション



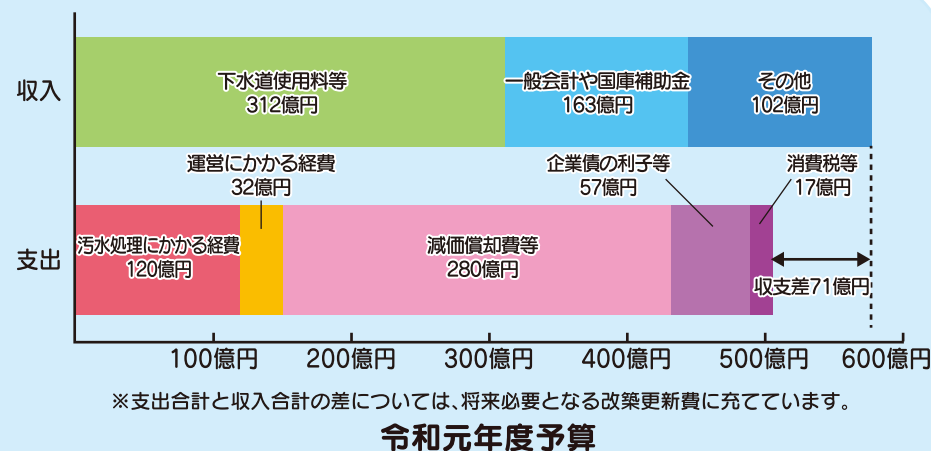
下水汚泥から固形燃料を製造

下水を処理する過程では汚泥も発生します。西部水処理センター(西区小戸2丁目5-1)では、汚泥を乾燥させて固形燃料を製造する施設を令和3年2月の稼働に向けて建設しています。完成後は、この固形燃料をセメント工場等へ運び、『グリーン』なエネルギーとして石炭の一部に替えて使用します。

下水道のお金の話

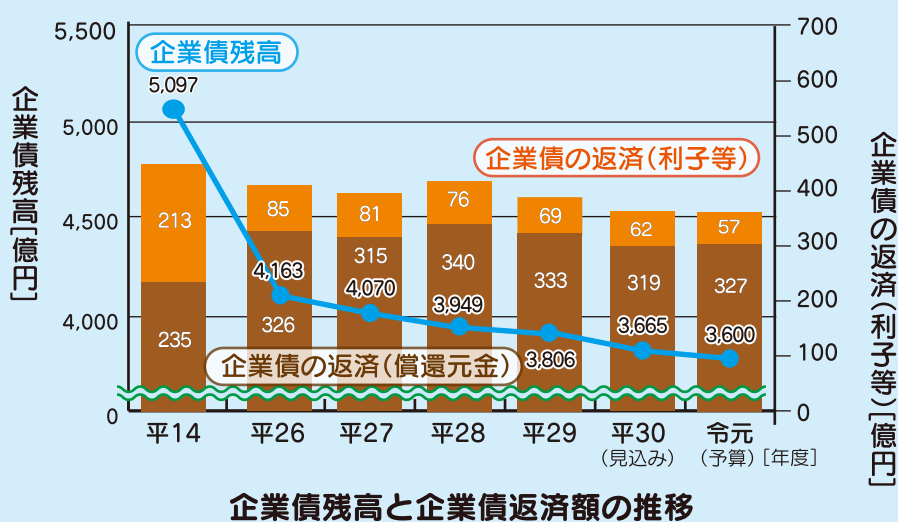
令和元年度予算

下水道をお使いになる皆様のご使用になった汚れた水をきれいにする費用や、下水道施設を建設した時に借入れたお金は、皆様からの下水道使用料でまかなわれています。また、まちを浸水から守るために必要な費用は税金でまかなわれています。



企業債(借入金)の推移

下水道施設は、いく世代にもわたって使用していくものです。そこで、その施設の建設や古くなった施設の更新にかかる費用は、長期にわたって返済していく『企業債(借入金)』によってまかっています。しかし、企業債の借入が多すぎると将来世代の負担が大きくなってしまいますため、工事コストの縮減などにより、企業債残高の適正管理に努めています。



下水道事業における国際展開

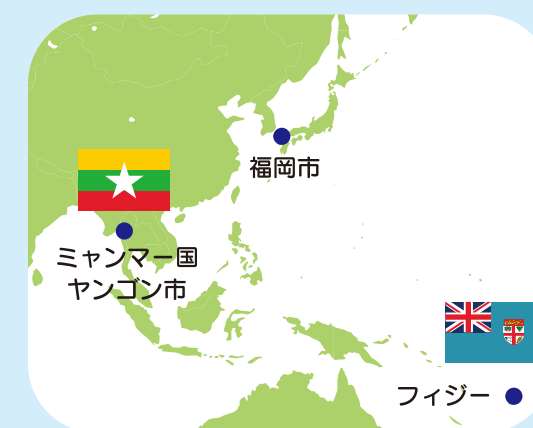
JICA(国際協力機構)の『草の根技術協力事業』や環境省事業の採択を受け、ミャンマー国ヤンゴン市における浸水被害軽減やフィジーでの水環境改善に向けた技術協力に取り組んでいます。



ヤンゴン市の浸水状況



現地での技術協力



下水道についてのお願い

排水口に生ごみや油などを流さないでください



下水道管にガソリンなどの危険なものを流さないでください



道路側溝にごみを捨てないでください



FUKU51 MANHOLEプロジェクト

福岡市の下水道事業は、昭和5年に博多・千代部の整備に着手し、昨年88周年を迎えました。これを機に、『見えないところでつながっている』をコンセプトとし、『福恋縁結び』として、ハートマークが入ったマンホールを市内51箇所に設置するプロジェクトを進めています。ぜひ探してみてください。

※このマンホールは歩道のみでの設置となりますが、お探しの際は、周りに十分ご注意ください。



市民の皆様へのお知らせ

6月25日からLINE通報システムを始めました!!

「道路の舗装がはがれている」「河川の護岸にひびが入っている」「公園の遊具が壊れている」など、道路・河川・公園の損傷などを、福岡市LINE公式アカウントから通報できるようになりました。

写真や位置情報を送信するだけでお手軽に通報できますので、右上のQRコードから友だち登録をしていただき、市内の道路・河川・公園で損傷などを見つけた際は、ぜひ情報提供をお願いいたします。



利用方法



- 1 福岡市LINE公式アカウントを友だち登録し、トーク画面のメニューから「道路公園等通報」を選択。
- 2 「通報をはじめる」を選択。
- 3 通報する内容を選択。
- 4 位置情報、写真とともに状況を送信。

このような箇所を見つけたらお知らせください



道路や側溝蓋の破損
道路がくぼんでいる。
蓋が割れている。

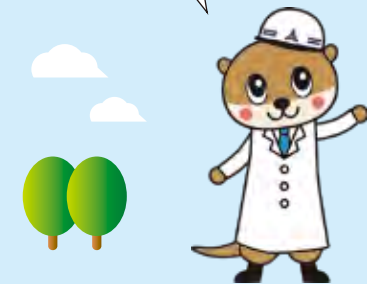


側溝のつまり
砂やごみが溜まっている。



防護柵の破損
ガードレールが曲がって
いたり、折れている。

LINEだけでなく
電話でもお受けしています



道路等の維持管理に関するお知らせ・お問合せ先

区役所・出張所	担当	TEL	FAX
東区役所	維持管理課	645-1057	632-8999
博多区役所	維持管理課	419-1062	441-5603
中央区役所	維持管理課	718-1084	718-1079
南区役所	維持管理課	559-5092	559-5096
城南区役所	維持管理課	833-4078	822-4095
早良区役所	維持管理課	833-4338	841-6687
早良区入部出張所	道路下水道維持第2係	804-2455	804-2026
西区役所	土木第1課	895-7047	882-6135
西区西部出張所	土木第2課	806-0411	807-3080



自転車は駐輪場にとめましょう

市では、駐輪場の整備を進めています。



六本松駅駐輪場
6:00 ~ 24:30
福岡市中央区六本松 2-15
利用料金: 1日1回100円
TEL: 761-0601



博多駅筑紫口駐輪場
6:00 ~ 24:30
福岡市博多区博多駅東2-1-1
利用料金: 1日1回100円
(入庫から3時間以内は無料)
TEL: 431-9007

駐輪場や放置自転車に関するお問合せ先

区役所	担当課	TEL	FAX
東区役所	維持管理課	645-1062	632-8999
博多区役所	自転車対策・生活環境課	419-1071	441-5603
中央区役所	道路適正利用推進課	718-1093	718-1079
南区役所	維持管理課	559-5102	559-5096
城南区役所	生活環境課	833-4089	822-4095
早良区役所	生活環境課	833-4342	851-2680
西区役所	管理調整課	895-7052	882-6135

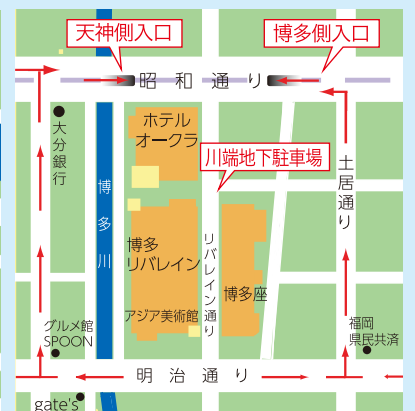


市営駐車場にバイク(総排気量50ccをこえるもの)をとめられます

下記の2か所の市営駐車場にバイクをとめられますので、ぜひご利用ください。



天神中央公園駐車場
7:00 ~ 23:00
TEL: 741-3930
FAX: 741-4910



川端地下駐車場
24時間営業
TEL: 263-1400
FAX: 263-1400

ご利用料金 **バイク50円/30分, 24時間最大500円**



駐輪場やバイク駐車場に関する詳しい内容については、ホームページをご覧ください。
※QRコードは、端末の種類やアプリの環境によって、よみとれないこともあります。

チャリエンタウン 検索

道路下水道局の取組みなどについてさらに詳しく
お知りになりたい場合は、ホームページをご覧ください。

道路下水道局 検索



公共事業についてご理解をいただくため、
道路・下水道・河川に関する様々な情報を発信しています。

道路下水道局建設部フェイスブック 検索

