

福岡市下水道博物館は、普段目にすることができない下水道の仕組みや役割について、体験しながら、わかりやすく学ぶことができる施設です。

<ぼんプラザ※>

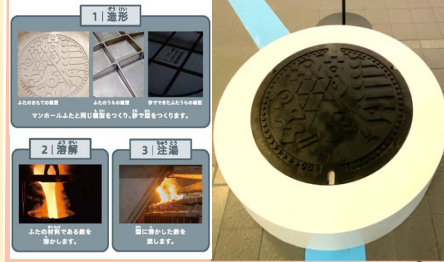
- 4 F : 祇園音楽・演劇練習場
- 3 F : ポンプ操作室・電気室
- 2 F : 下水道博物館
- 1 F : エントランス
(下水道博物館)
- B 1 F : 向島ポンプ場

※「ぼんプラザ」は、向島ポンプ場の上部を利用して、「下水道博物館」やコンサート・演劇等に使用できるホールを備えた施設です。



8 福岡市のマンホールについて知ろう！

マンホールふたのデザインからわかることや作り方を学ぼう！



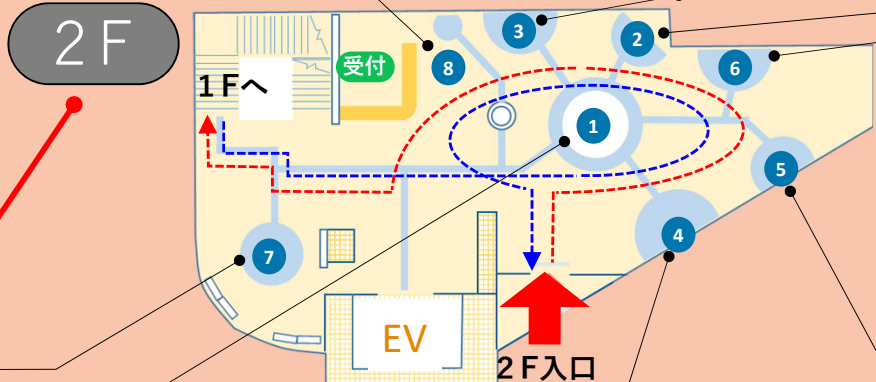
3 下水道を知ろう！

福岡市の下水道はいつから始まったの？下水道の歴史を紹介！



2 なぜ下水道が必要な？

もし、下水道が無かったらどうなる？下水道の役割を学ぼう！



6 下水道をまもる

下水道をずっと使い続けるための取組みを紹介！みんなで下水道をまもろう！



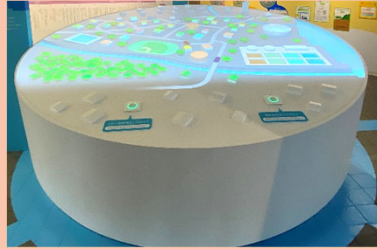
7 世界とつながる下水道

下水道の国際展開などを映像とポスターで紹介！



1 暮らしとつながる下水道

下水道ってなんだろう？
“プロジェクションマッピング”で学ぼう！



4 よごれた水はどうなるの？

よごれた水はどのようにきれいになるんだろう？
“ゲーム”を使って楽しく学ぼう！



5 福岡市の下水道を知ろう！

下水道の仕事を動画で紹介！
好きなタイトルを選んでね！



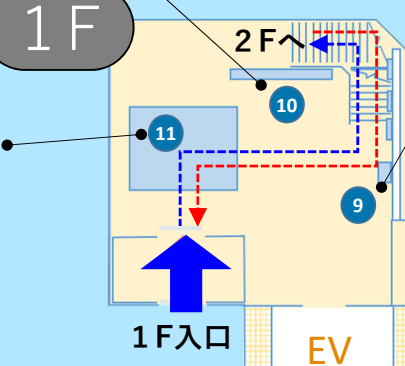
10 下水道スプラッシュ！

えっ！！体が下水道へ吸い込まれる？
手を消毒すると始まるよ！



11 福岡市の水処理センターMAP

みんなのお家はどこにあるかな？
探してみよう！



9 デザインマンホールギャラリー

福岡市内の色々なデザインマンホールを紹介！
ソフトバンクホークスも！



2 F 受付では、マンホールカード(福岡市版)を配布しています！

ぜひゲットしてね！

