

雨水整備

天神周辺地区下水道浸水被害軽減総合事業

レインボープラン

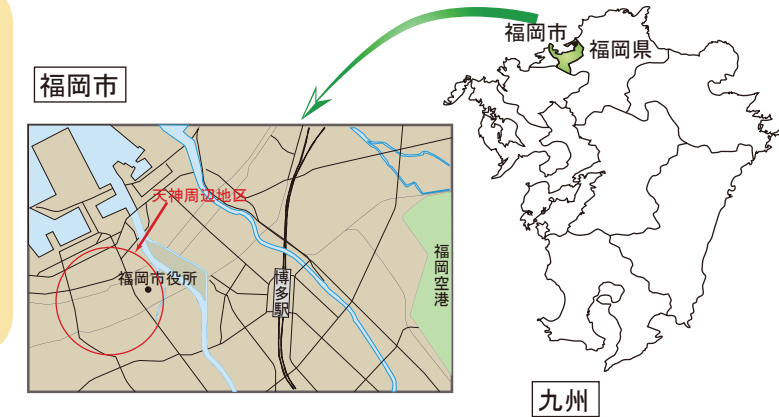
水害に強い
夢のある
まちづくり

天神



天神周辺地区の浸水状況

平成11年6月29日, 集中豪雨(時間最大雨量79.5mm)により, 天神周辺地区では家屋やビル, 地下空間が浸水しました。
また, 平成19年7月12日には再び天神周辺地区で浸水被害が発生し, 対策が必要となっています。



平成11年6月29日 国体道路(警固神社付近)



平成11年6月29日 国体道路(天神2丁目付近)



平成11年6月29日 天神地下街
〈西日本新聞社提供〉



平成19年7月12日 国体道路(今泉1丁目バス停付近)
〈西日本新聞社提供〉

事業のあゆみ

- 平成11年6月 天神周辺地区を含む市内各所において甚大な浸水被害が発生
- 平成19年7月 再び天神周辺地区において浸水被害が発生
- 平成21年4月 「雨水整備レインボープラン天神」を策定
 - ・雨水整備水準を引き上げて(時間雨量59.1mm→79.5mm)浸水安全度の向上を図る
 - ・全体計画の完了までには多大な事業費と期間を要するため、段階的な整備として、まずは、特に浸水被害が甚大であった天神・今泉、警固・薬院地区の約100haを最優先に、時間雨量59.1mmに対応できる**第1期事業を実施**
 - ・国の事業採択を受けて実施(下水道浸水被害軽減総合事業)
- 平成31年3月 **第1期事業完了**
- 平成31年4月 **第2期事業(H31~H38)に着手**
 - ・中部2号・7号幹線に貯留(約6万m³)することで時間雨量59.1mm対応
 - ・事業範囲を拡大(約180ha)し、引き続き時間雨量59.1mm対応の施設整備を実施



警固特殊人孔(警固小学校敷地内)
地下約36mから撮影



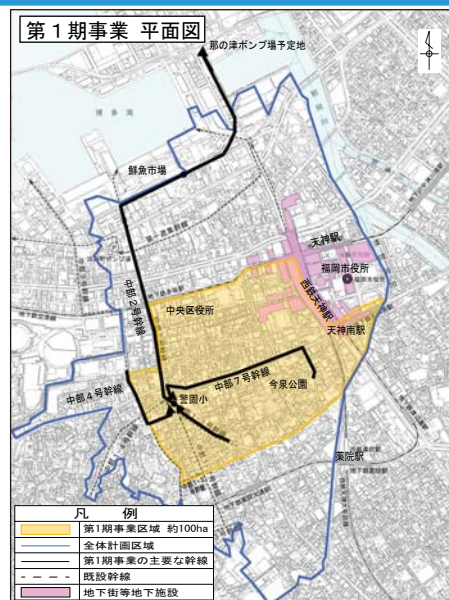
中部2号幹線(掘削前)
(鮮魚市場~那の津ポンプ場予定地)
シールドマシン(マシン外径5.62m)



中部2号幹線(掘削後)
(鮮魚市場~那の津ポンプ場予定地)
シールドマシン(マシン外径5.62m)

第1期事業の概要

- 全体事業費：約154億円(見込み)
- 事業期間：平成21~30年度
- 主な整備内容
 - ・中部2号幹線：φ3000~φ5000 L=約2.6km
 - ・中部4号幹線：φ1800~φ2200 L=約0.5km
 - ・中部7号幹線：φ3500 L=約1.1km
- ※当面は中部2号・7号幹線(約3.7km)を約6万m³の雨水貯留管として活用



『浸水に関する避難の心得』

日頃からみんなで備えよう! **避難の心得10ヶ条**

1	避難所や避難するときの経路の確認を!		2	天気や災害、避難の情報に注意を!	
3	浸水が始まる前に避難を!		4	川や橋には近づかない!	
5	側溝やマンホールに注意を!		6	地下は危険! 早く地上へ! (地下室で水死する事故が発生)	
7	非常持出品は最小限に!		8	電気やガスなどの火元を消す!	
9	お年寄りや障がいのある方などの避難の手助けを!		10	車での避難はひかえて!	

特に地下は注意!!

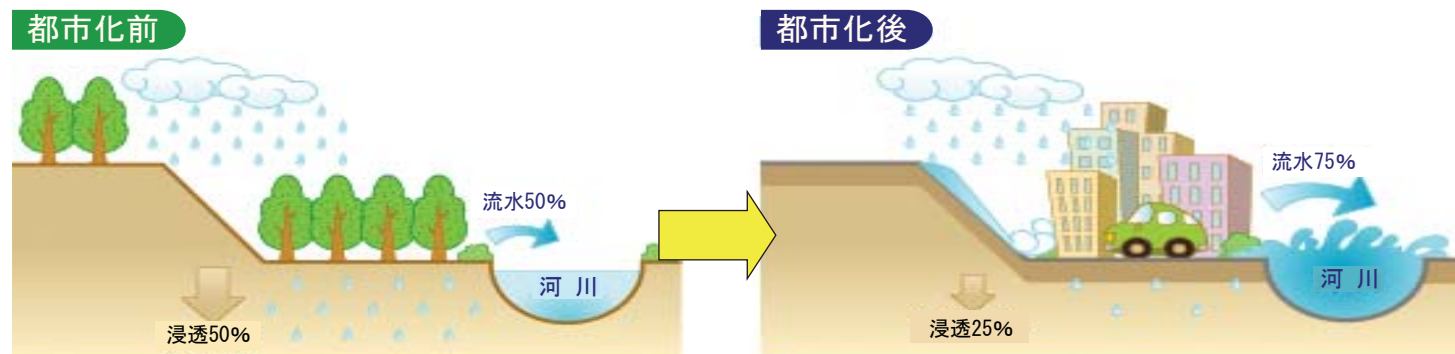
- 地下が冠水すると一気に水が流れ込んできます。換気口、採光窓など、思わぬところから入ってくる可能性があります。
- 地下室では外の様子がわかりません。普段から危険性を把握して、気象情報への注意が必要です。



- 浸水すると電灯が消えます。エレベーターは使えません。
- 水圧でドアは開きません。避難する時期を失わないことが大切です。



都市化により浸水が発生しやすくなっています!!



※図中の値は例を示しているため、実態とは異なります。

市民の皆さんと共働で雨水貯留タンクの設置等、流出抑制に取り組み、浸水被害の軽減を図りましょう!

ホームページ名	アドレス
福岡市役所ホームページ	http://www.city.fukuoka.lg.jp/
福岡市防災危機管理情報	http://bousai.city.fukuoka.lg.jp/
福岡市防災危機管理情報(携帯電話)	http://bousai.city.fukuoka.lg.jp/i/
気象庁福岡管区気象台	http://www.jma-net.go.jp/fukuoka/

福岡市防災危機管理情報
(携帯電話)



福岡市 道路下水道局 計画部 下水道計画課
福岡市 道路下水道局 建設部 中部下水道課

福岡市中央区天神一丁目8番1号

発行 平成31年4月