

# 福岡市経済の概況（令和4年9月）関連指標

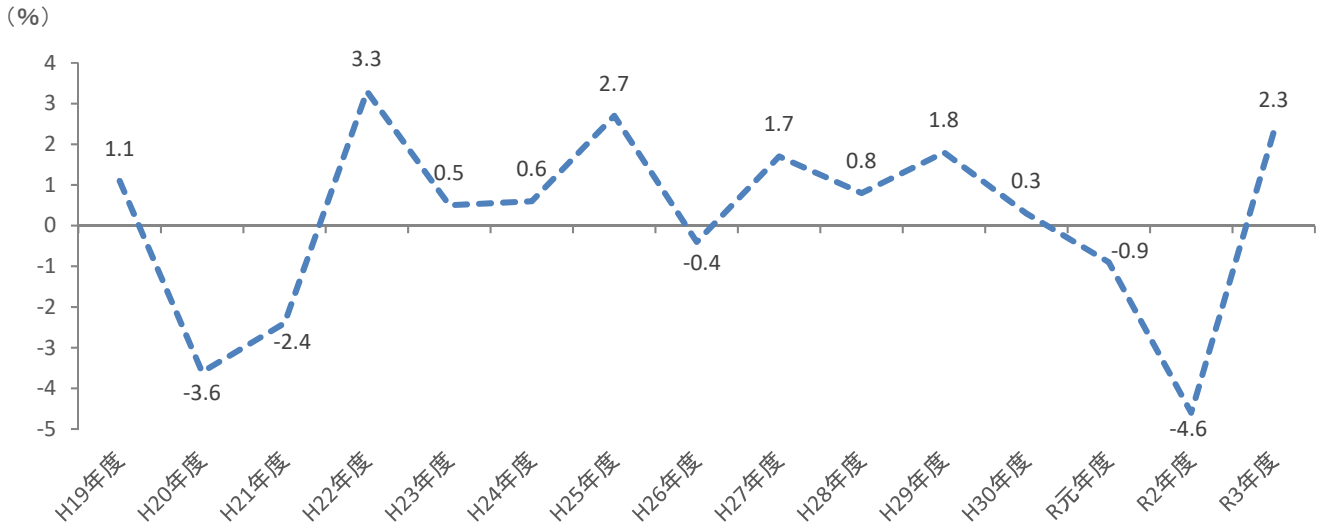
## 1. 国内総生産（福岡市経済の概況：2.（1）市内総生産 関連）

### ■国内総生産（GDP）

< 商工費関連 >

・令和3年度 実質GDP成長率：+2.3%【図1】

図1 実質GDP成長率の推移（年次）



資料：内閣府「四半期別GDP速報（年次GDP成長率：実質）」

## 2. 観光関連（福岡市経済の概況：3.（7）入込観光客数）

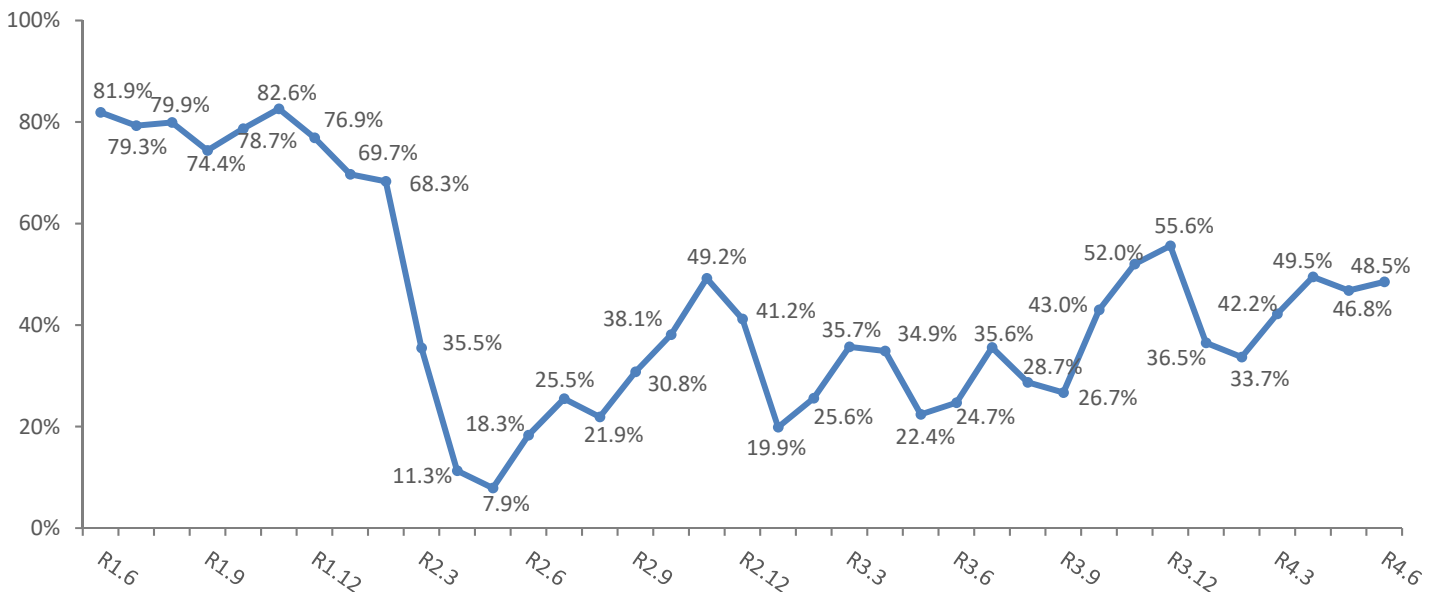
### ■福岡市の宿泊施設客室稼働率

< 観光費関連 >

・令和4年6月時点 48.5%【図2】

新型コロナウイルスの感染拡大以前は、80%前後で推移していたが、R2.3月頃より大幅に減少。

図2 福岡市の宿泊施設客室稼働率の推移



資料：観光庁「宿泊旅行統計調査（第2次速報）」

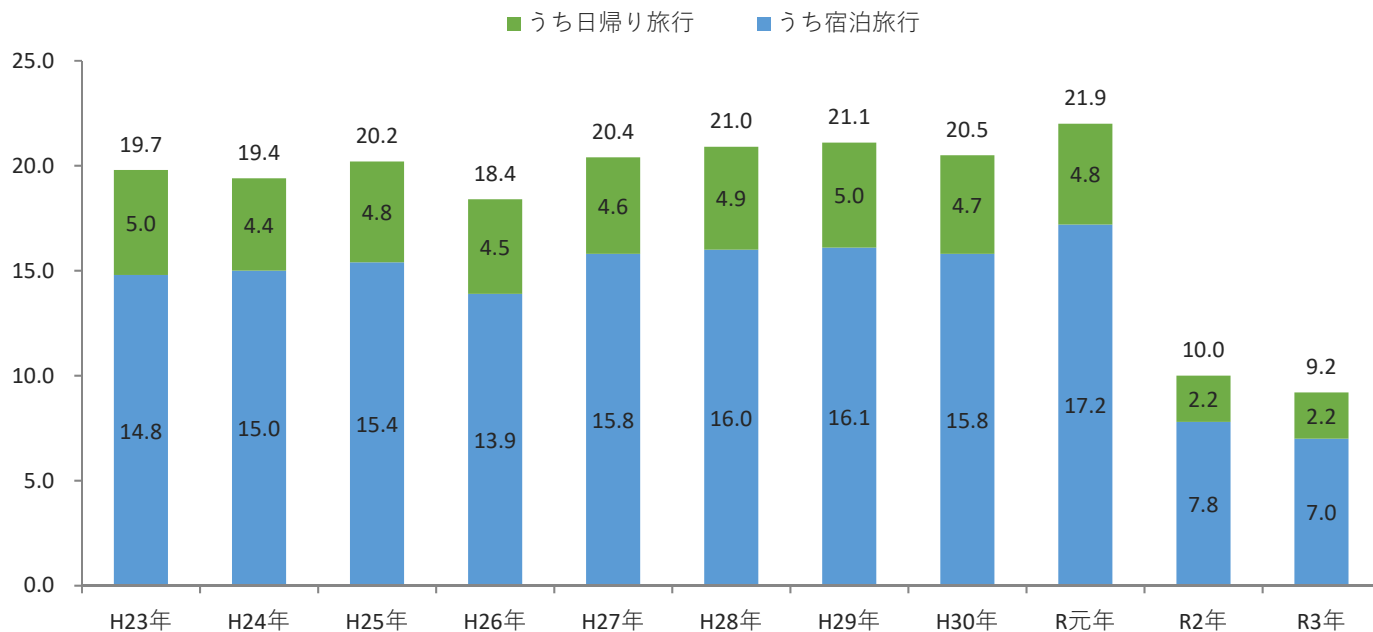
### 3. 観光関連（福岡市経済の概況：3.（8）観光消費額 関連）

#### ■ 全国の日本人国内旅行消費額

<観光費関連>

・令和3年は、9兆1,835億円（前年比▲7.9%）【図3】

図3 全国の日本人国内旅行消費額の推移



資料：観光庁「旅行・観光消費動向調査2021年年間値(確報)」