

新型コロナウイルス関連情報

ワクチン接種について

ワクチンには、新型コロナウイルスへの感染や発症、重症化を予防する効果が確認されています。希望する人は、早めの接種をご検討ください。

●4回目接種

重症化予防を目的として、地域のクリニックなどで4回目接種を実施しています。対象は、3回目接種から5カ月が経過した▽60歳以上の人▽18歳▽59歳で基礎疾患がある人や、その他重症化リスクが高いと医師が判断した人です。

60歳以上の人と、これまでの接種で市に基礎疾患の登録をしている人に、接種可能な時期に合わせて、順次接種券を送付しています。

新たに基礎疾患を有した人などで市に基礎疾患の登録をしていない場合は、左記コードから登録するか、市新型コロナワクチン接種コールセンター(☎260・8405 午前6時～午後5時半)に260・8406)に連絡ください。



スマホはこちらから

対象者で3回目接種から5カ月を過ぎても接種券が届かない場合は、接種券・証明書発行事務センター(☎753・9455

午前8時半～午後5時半)にお問い合わせください。

●1～3回目接種

地域のクリニックや、中央体育館(中央区赤坂二丁目)などの集団接種会場で1～3回目接種を実施しています。

また、市役所1階ロビーとソラリアプラザ1階ゼファ(中央区天神二丁目)に臨時会場を設け、16歳以上の人を対象に接種を行っています。



新型コロナウイルス接種に関する最新情報は、市ホームページ(福岡市コロナワクチン)で検索)で確認するか、市新型コロナワクチン接種コールセンターへお問い合わせください。

基本的な感染症対策の徹底を

感染拡大を防止するため、3密の回避など基本的な感染症対策を徹底してください。エアコン使用時も、適宜換気をお願いします。

発熱等の症状がみられるときは、身近な医療機関で相談・受診をお願いします。

医療機関に迷ったときは、市新型コロナウィルス感染症相談ダイヤル(☎711・4126 24時間対応)406・5075)にお問い合わせください。

自宅で「産後ケア」が受けられます

訪問型産後ケア事業を開始

市は、出産後1年未満の人の心身のケアや育児相談等のサポートを行う「産後ケア」事業を実施しています。

医療機関や助産所などの施設で行ってきた従来の宿泊型、日帰り型の産後ケアに加え、7月から新たに「訪問型」の産後ケア事業を開始しました。



市は、出産後1年未満の人の心身のケアや育児相談等のサポートを受けられます。 ※医療行為の必要がある場合を除く。

【訪問型産後ケア】

県助産師会認定の助産師(7月1日現在県内26人)が、産後早期の母子などの自宅を訪問し、母体や赤ちゃんのケアのほか、授乳・沐浴のアドバイス、育児相談などを行います。

●利用対象者

市内に住民登録がある、産後1年未満の母親と赤ちゃん

●利用時間

午前9時～午後5時の連続する2～3時間

●自己負担額

1日2000円 ※多胎児加算1人につき1日1000円(例えば、双子の場合は1日3000円)

利用できる日数は、訪問型・宿泊型・日帰り型合わせて7日間までです。

生活保護世帯・市民税非課税世帯の人は、自己負担額が免除されます。

【宿泊型産後ケア】

市内6施設で利用できます。 ▽利用時間 午前10時～退所日の午後7時 ▽自己負担額 1日6000円

【日帰り型産後ケア】

市内13施設で利用できます。 ▽利用時間 午前10時～午後4時 ▽自己負担額 1日4000円

0円

※産後ケア事業を実施している施設等の数は、7月1日現在のものです。

いずれも、希望する施設等に直接電話で予約をお願いします。利用の際に必要な申込書は、市ホームページからダウンロードが可能です。

産後ケアについての詳細は、市ホームページ(福岡市産後ケア事業のご案内)で検索)で確認するか、こども健全育成課にお問い合わせください。



スマホはこちらから

お問い合わせ先/こども健全育成課 ☎711・4065 733・5534

中央消防署 平尾出張所が西鉄平尾駅前に移転します



ファイ太くん

8月1日(月)に、中央消防署平尾出張所を浄水通から西鉄平尾駅前に移転します。都心部に

ける災害および救急需要の増加に対応するため、中央区管内の消防署所を再編するものです。

移転後の平尾出張所(中央区平尾二丁目6の5) ☎521・7913) 写真は、高宮通り

に面し、百年橋通りや日赤通りなどの幹線道路へのアクセスも良好であることから、周辺区域への災害出動、救急出動の迅速化が期待されます。 はしご車のほか、ポンプ車、救



※市は、「ユニバーサル都市・福岡」の実現に向けて、誰もが気軽に外出できるよう、市内にベンチを設置する取り組み「ベンチプロジェクト」を進めています

急車2台を配置し、庁舎には、脱炭素社会の実現のために高断熱ガラスやエネルギー効率の良い空調設備を採用しています。 市が推進する「ベンチプロジェクト」(※)の一環で敷地内に休憩用のベンチを設置するほ

か、消防からのお知らせができるよう、掲示板も新たに設けました。地域に根差した、親しみのある消防出張所を目指します。 ■お問い合わせ先/中央消防署 ☎762・0119 762・0129

定期的な井戸水の検査を

井戸水は周辺環境の影響で、急に飲用に適さなくなることがあります。「色、濁り、味」などに異常がないか日頃から確認し、設備点検や水質検査を定期的に行いましょう。 生活衛生課 ☎711-4273 733-5588

ひとり親家庭等／重度障がい者 医療証更新のお知らせ

現在使用している「ひとり親家庭等医療証」と「重度障がい者医療証」の有効期限は9月30日(金)です。

●ひとり親家庭等医療証

所得判定の結果、10月1日(土)以降も対象となる人には、8月中旬に更新申請書を発送します。必要事項を記入の上、8月25日(必着)までに同封の返信用封筒で郵送してください。

●重度障がい者医療証

所得判定の結果、10月1日(土)以降も対象となる人は、申請が不要です。ただし、本市で前年の所得の把握ができない場合等は、所得確認書類などの提出が

必要です。8月中旬に案内文を発送しますので、必要書類を確認し、8月25日(必着)までに同封の返信用封筒で郵送してください。

◇
◇
いずれも審査の結果、対象者として認定された人には、9月末までに新しい医療証を郵送します。

期限までに書類の提出がない場合は、医療証の送付が遅れたり、医療費の助成を受けられなくなったりすることがあります。

詳しくは、同封のチラシまたは市ホームページ(福岡市 医療費助成)で検索)を確認してください。

【問い合わせ先】 各区(出張所)保険年金担当課

区(出張所)	電話	ファクス
東	645-1102	631-6463
博多	419-1118	441-0075
中央	718-1124	725-2117
南	559-5152	561-3444
城南	833-4123	844-6790
早良	833-4372	846-9921
(入部)	804-2014	803-0924
西	895-7090	883-6690
(西部)	806-9432	806-6811

張所)の保険年金担当課へお問い合わせください。

なお、所得制限額を超えたことで、昨年までの更新時に対象とならなかった人も、昨年1月～12月の所得状況によっては、再び対象となる場合があります。詳しくは、お住まいの区(出張所)の保険年金担当課へお問い合わせください。



笑顔の輪を広げる ハッピーボックス

青春しています

(城南区 80代)
ある朝、窓を開けると、中学校の音楽教室から歌声が流れてきました。学生時代の思い出がよみがえり、歳を忘れて歌っていました。今ではその中学校の校歌も歌えます。

優しさに感謝

(中央区 70代)
スーパーマーケットの前で、人を避けようとして、自転車こ

と倒れてしまいました。起き上がれずにいると、通りがかりの男性が自転車を起こしてくれ、女性が優しく言葉を掛けてくれました。おかげで大事に至らずに済みました。本当にお世話になりました。

プールに行つたよ

(博多区 9歳)
私はさいきん2年ぶりにプールに行けたことがしあわせだと感じました。大きくて、私の一

いつもありがとう

(南区 50代)
卒業して40年もたつのにずっと仲良くしてくれる友人。退職後も以前と変わらずに連絡をくれる元同僚。私は、恵まれていたんだなあ…と感じています。

植物の生命は強い

(東区 40代)
お祝いにもらった6年前の観葉植物が最近弱ってきました。もうだめかと諦めかけていたら、少しずつ新芽が出てきました。これからも大切に育てます。

住所・氏名・年齢を記入の上、はがきか封書、またはメール(✉shiseidayorioubo@city.fukuoka.lg.jp)で広報課「ハッピーボックス」係(〒810-8620市役所10階)にお寄せください。写真やイラストなどの投稿もお待ちしています。



イラスト「川」
(東区 70代)

※氏名は掲載しません。

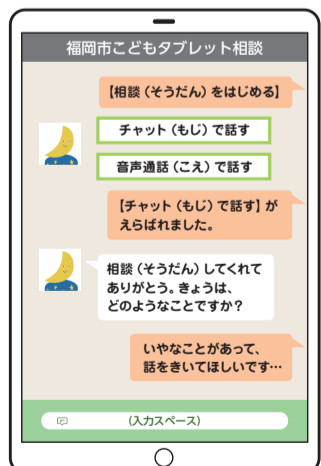
■問い合わせ先／広報課 ☎711-4016 📠732-1358

友人、家族、学校のことなど何でも 市こどもタブレット相談を開始

市は、市立の小・中・高校、特別支援学校に通う児童生徒に貸し出しているタブレット端末を活用し、悩みや不安を気軽に相談できる「市こどもタブレット相談」を開始しました。

「市こどもタブレット相談」にログインし、チャットか音声のどちらかを選ぶと、臨床心理士などの資格を持つ専門の相談員につながり、対応します。匿名で相談でき、秘密は守られます。対応時間は、午後5時～10時です(受け付けは9時半まで)。※12月29日～1月3日を除きます。

■問い合わせ先／こども相談企画課 ☎707-7557 📠32-7830



相談画面のイメージ

市都市景観賞 まちなみ写真コンテスト

市は、「第9回福岡市都市景観賞 まちなみ写真コンテスト」を実施します。市都市景観賞を受賞した建物やまちなみなどを撮影した写真を8月31日(水)までにご応募ください(1人2点まで)。

市都市景観賞とは、市内の美しい景観を表彰するもので、過去の受賞作品221点は、ホームページ

(「トットコ」で検索)に掲載していません。

【応募部門】一般(中学生以上)、キッズ(小学生以下)

【応募要件】応募者が2019年9月以降に撮影したものに限り、組み写真は不可。※他のコンテストに応募中(予定)の作品や、過去に入賞した作品は不可。

【応募方法】ホームページの専用フォームで応募してください。Instagramからの応募も可能です。郵送または持参でも受け付けます。

詳細は、情報プラザ(市役所1階)、各区役所情報コーナー、入部・西部出張所等で配布するチラシで確認するか、ホームページで確認を。

来年1月に表彰式や受賞作品の展示会を行い、入賞者にはトロフィーやクオカード等を贈呈します。

■問い合わせ・申込先／都市景観室(市役所4階) ☎711-4589 📠33-5590



【一般部門】第8回入選作品「父と子の夏休み」
撮影:藤井利成 被写体:アイランドシティ中央公園「ぐりんぐりん」(第21回都市景観賞受賞)



【キッズ部門】第7回優秀作品「ありのめせん」
撮影:鐘ヶ江渉 被写体:赤煉瓦(れんが)文化館(第16回都市景観賞受賞)



スマホはこちらから

危険 ため池・水路・井せきでの水遊び

ため池・水路・井せきでの水遊びは大変危険です。周囲の人が声を掛けるなど、子どもたちの事故防止にご協力ください。園農業施設課 ☎711-4861 📠733-5583



福岡アジア文化賞 授賞式&市民フォーラムを開催

市は、アジアの学術研究や芸術・文化に貢献した人に「福岡アジア文化賞」を贈り、栄誉をたたえています。

授賞式・市民フォーラムの参加者・視聴者を募集

授賞式(ライブ配信)と市民フォーラム(会場参加)を次の日程で行います。いずれも参加無料で、後日録画配信も行います。

8月1日(月)から各申込期限までに、ホームページ スマホはこちらから
〔福岡アジア文化賞〕で検索)から申し込んでください。市民フォーラムは、定員を超えた場合、抽選になります。

【授賞式】

ライブ配信 9月27日(火)午後6時45分〜7時45分。※同時通訳(日・英)あり。録画配信は、9月28日(水)〜10月27日(木)。いず

福岡アジア文化賞今年度の受賞者

大賞



林英哲

(日本/太鼓奏者)

創作太鼓音楽の最先端を走り続ける世界的奏者。身体所作の力強さと美しさを伴う新しい舞台芸術として、太鼓の表現を飛躍的に発展させた。

学術研究賞



タイモン・スクリーチ

(英国/美術史家)

江戸期を主な研究分野とする美術史家。浮世絵などを用いて歴史を解明し続け、その著書は国内外に大きな影響を与えている。

芸術・文化賞



シャジア・シカンダー

(米国/アーティスト)

南アジアを代表するパキスタン出身の女性アーティスト。伝統的な細密画の世界に、最新のデジタル技術を駆使し、新たな芸術表現を切り開いた。

れも9月26日(月)までに申し込みを。

問い合わせは、福岡アジア文化賞授賞式受付(☎0120・390・545) fukuoka-prize@dip-s.co.jp)へ。

【市民フォーラム】

●林英哲氏

魂の響き〜林英哲・太鼓の世界(和太鼓の演奏あり)

9月28日(水)午後7時〜8時半 所電気ビル共創館みらいホール(中央区渡辺通二丁目) 9月14日(水)まで。※録画配信は、10月3日(月)〜11月2日(水)。9月29日(木)までに申し込みを。

●タイモン・スクリーチ氏

神仏となった徳川家康〜美術と建築からみる東照宮信仰

9月28日(水)午後3時〜5時 所市美術館ミュージアムホール(中央区大濠公園) 9月14日(水) 0(☎735・4130)へ。

まで。※日本語による講演。ゲストは法政大学名誉教授の田中優子氏。録画配信は、10月3日(月)〜11月2日(水)。9月29日(木)までに申し込みを。

問い合わせは、福岡アジア文化賞市民フォーラム受付(☎32acprize-pl@convention.co.jp)へ。

9月30日(金)午後6時半〜8時20分 所福岡アジア美術館あじびホール(博多区下川端町)リバレインセンタービル8階 9月16日(金)まで。※逐次通訳(日・英)あり。録画配信は、10月5日(水)〜11月4日(金)。10月1日(土)までに申し込みを。

記事に関する問い合わせは、アジア連携課(☎711・4930) 735・4130)へ。

市立平尾霊園合葬式墓所利用者募集

平尾霊園(南区平和)の合葬式墓所の利用者を募集します。左表。合葬式墓所とは、多数のお骨を一つの施設の中に一緒に埋蔵する、新しい形式の墓所です。墓所を管理する必要がないため、承継者がいない人も安心して利用できます。

埋蔵方法は、骨つばからお骨を取り出し専用の袋に入れた上で、直接合同埋蔵室に埋蔵する「直接合葬」と、利用許可日から一定の期間(10年・20年・30年)骨つばのまま個別埋蔵室に埋蔵し、その後合葬する「個別埋蔵後合葬」があります。

●申し込み資格

▽焼骨所持区分 市内に住所または本籍がある人で、お骨を所持している人▽生前予約区分 市内に住所または本籍があり、令和5年4月1日時点で75歳以上(昭和23年4月1日以前生まれ)の人

●申し込み方法

8月1日〜15日(消印有効)

●利用者の決定

9月15日(木)午後2時から中央市民センター(中央区赤坂二丁目)3階ホールで公開抽選会を実施します。

問い合わせ・申込先/市役所霊園窓口 ☎711・4869 401・0025

に申込用紙を市役所霊園窓口(☎810・8620)市役所4階)へお送りください。ホームページ(福岡市立霊園)で検索)でも申し込み可能です。申込用紙は8月1日(月)から市役所霊園窓口、情報プラザ(市役所1階)、各区役所情報コーナー、入部・西部出張所、なみきスクエア(東区千早四丁目)、平尾・三日月山・西部霊園管理事務所で配布します。※ホームページからもダウンロードできます。

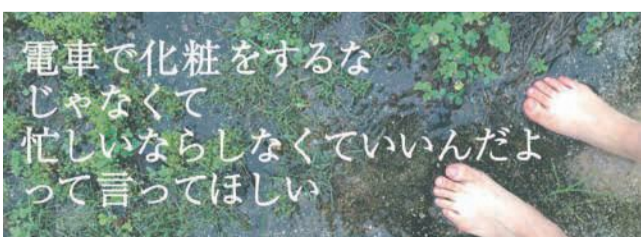
ジェンダーデザイン・コンテスト ポスター募集

男女共同参画推進センター・アミカスは、九州大学大学院芸術工学研究院社会包摂デザイン・イニシアティブと共同で「写真とことば ジェンダーデザイン・コンテスト」を実施します。「写真とことばによるジェンダーの表現」をテーマに、これまでにない発想でユニークに表現したポスターを募集します。

応募者用九州大学オンデマンド講義を視聴し、9月30日(金)までに応募してください。講義や応募方法など詳細は、8月1日(月)から市ホームページ(「アミカス」で検索)に掲載します。

1次審査通過者(10月中旬に結果通知)には、11月3日(木・祝)にアミカスで実施する公開2次審査で、作品のプレゼンテーションを行っていただきます(会場またはオンライン)。3点の優秀作品を決定し、それぞれ表彰状と賞金3万円を授与します。

※参加に関するオンライン接続費用や交通費は参加者負担。



昨年度の受賞作品

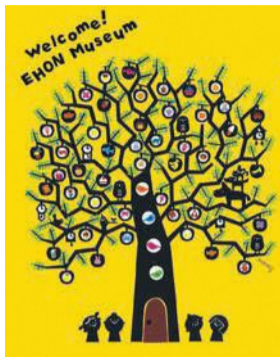
問い合わせ先/市男女共同参画推進センター・アミカス(南区高宮3丁目) ☎526-3755 amikas@city.fukuoka.lg.jp

福岡アジア美術館 特別展

おいでよ!絵本ミュージアム

子どもたちに絵本の世界を楽しんでもらおうと、今年も「おいでよ!絵本ミュージアム」が開催されます。

開催中～8月28日(日)午前9時半～午後5時半(入場は5時まで) ※会期中は無休
所 アジア美術館(博多区下川端町 リバレインセンタービル7階)
☎263-1100 ㊟263-1105 ㊟一般1,200円、高大生1,000円、小中学生600円、未就学児無料(要保護者同伴)
※再入場不可。約2時間の入れ替え入場にご協力ください。



絵本作家・たけうちひろさ
んによるメインビジュアル

●今年のテーマは「だいすき!」

会場では約1,000冊の絵本が自由に読めるほか、『しろくまちゃんのほっとけーき』や『ぐるんぱのようちえん』など、おなじみの作品が1,000平方メートルの大空間に立体的に再現されています。また、プロジェクションマッピングなどの技術を活用した展示も行います。場内は写真撮影も可能です。

「だいすきなもの」は、子どもたちの可能性を広げてくれます。見て、聴いて、触って、大好きな絵本との出会いや触れ合いをお楽しみください。



昨年の展示

※「絵本ミュージアム」を観覧した人は、アジアギャラリーで開催中のコレクション展を無料で観覧できます。



8月11日(木・祝)開催 <入場無料・申し込み不要>
福岡eスポーツフェスタ

「eスポーツ」とは、スポーツとして競技化されたゲーム対戦のことです。eスポーツ関連産業の振興と普及のため、子どもから大人まで楽しめる夏の祭典「福岡eスポーツフェスタ」が開催されます。

【メイン会場】開午前10時～午後8時 所 福岡国際会議場(博多区石城町)多目的ホール・4階会議室

今年10月に栃木県で行われる、国体の文化プログラム「グランツーリスモ7」部門の福岡県代表決定戦のほか、eスポーツの体験コーナーやプロ選手との交流会、教育版マイクラフトプログラミング教室など、遊びながら学べるイベントが盛りだくさんです。さらに、スペシャルゲストの「えなこ」と「ゴー☆ジャス」さんが、各イベントに参加したり、来場者と交流したりしながら、eスポーツの楽しさを伝えます。



●えなこ
国内外で活躍するコスプレヤー。内閣府「クールジャパン」の公式アンバサダー



●ゴー☆ジャス
ゲームに精通する宇宙海賊。ユーチューブのゲーム実況動画の登録者数は約50万人

また、サブ会場のeスポーツチャレンジャーズパーク(中央区渡辺通四丁目 天神ロフトビル8階)では、午前10時～午後3時にeスポーツに特化したビジネスコンテストを開催します。

イベントの詳細は、ホームページ(「福岡eスポーツフェスタ」で検索)で確認するか、福岡eスポーツフェスタ事務局(JR西日本コミュニケーションズ九州支社内 ㊟info@fukuoka-esportsfesta.com)へお問い合わせください。記事に関する問い合わせは、コンテツ振興課(☎711-4329 ㊟711-4354)へ。



スマホはこちらから

市営住宅

入居者募集

■問い合わせ・相談・申込先/

市住宅供給公社募集課(〒812-0025博多区店屋町4-1)

☎271-2561 ㊟272-5030 ㊟www.nicity.or.jp/

定期募集

抽選方式

募集案内書と申込書を、8月3日(水)から市住宅供給公社募集課、情報プラザ(市役所1階)、各区役所情報コーナー、入部・西部出張所、なみきスクエア(東区千早四丁目)で配布します。

申込書を8月12日(金)までに市住宅供給公社募集課へ郵送してください(消印有効)。インターネットでも申し込みができます。

※新型コロナウイルス感染症の発生状況により、募集を中止する場合があります。また、募集期間中の申し込みに関する相談は窓口では受け付けませんので、募集課へ電話でご相談ください。

抽選

9月1日(木)午前10時半から市住宅供給公社3階講堂で行います。

※新型コロナウイルス感染拡大防止のため、入場者数を制限します(先着10人)。

主な申し込み資格

▷申込者本人が市内に住んでいるか、勤務している▷同居しようとする親族(婚約者、内縁関係、LGBTなどの性的少数者当事者のパートナーを含む)の収入を含め、諸控除後の月収額が15万8千円以下(要件によっては最大25万9千円以下)である▷過去に市営住宅を

不正に使用したことがない▷申込者は成年者であり、同居する親族がいる(単身で申し込みが可能な場合を除く)▷申込者および同居する親族(同居予定を含む)が暴力団員でない一など。

家賃額

世帯全員の収入額に応じた収入基準によって、7段階の家賃となります。

優遇措置

高齢者、心身障がい者、子育て(乳幼児)、ひとり親、犯罪・DV被害者の世帯は、抽選の際に優遇措置があります。それぞれ一定の条件を満たす必要があります。

注意事項

事前に、エレベーターの有無や周辺環境などを確認してからお申し込みください。仮当選した後に入居を辞退した場合は、それまでの申し込み回数は0となり、次の申し込みは1回目からとなります。

ホームページからも申し込みができます

市営住宅の申し込みはインターネットが便利です。抽選結果(仮当選番号表)もホームページ(「福岡市住宅供給公社」で検索)で確認できます。

■2人以上での入居を募集する住宅(住宅によっては要件あり)

区	募集住宅
東	青葉、大岳、香椎浜一街区、香椎浜二街区、香椎浜三街区、香椎浜八街区、蒲田※1、西戸崎、塩浜、下原※1、城浜、高須磨、高美ヶ丘、千早北、唐原、唐原東、筥松第1、筥松二丁目、八田第1、八田第2、若宮、和白丘
博多	板付、板付南、小林町第1、小林町第2、山王、新和町一丁目、月隈※1、月隈東、那珂第1、東浜、東比恵、吉塚一丁目、吉塚西
中央	地行、天神五丁目、梅光園、福浜、平和三丁目
南	奥牟田、上警固、上高宮※1、野多目一丁目※1、松原、屋形原※1、屋形原南、弥永、老司
城南	梅林第1、梅林第2、片江、長尾※1、中浜町
早良	有田、有田旭町、内野第2旭ヶ丘※1※2、四箇※1、新有田、田村、野芥※1、原
西	壱岐、石丸、今宿※1、今宿青木、下山門、拾六町※1、城の原、野方西、福重、福重北、姪浜北

■単身での入居を募集する住宅(年齢などの要件あり)

区分	募集住宅
高齢単身者・身体障がい単身者世帯	【東】蒲田※2、城浜、筥松二丁目、八田第2 【博多】板付、板付南、新和町、月隈、西春町 【中央】天神五丁目、福浜 【南】上高宮、弥永 【早良】四箇、野芥 【西】壱岐、下山門
単身者世帯	【東】香椎浜三街区※2、西戸崎、城浜、唐原 【中央】福浜 【早良】有田 【西】壱岐、城の原、野方西、福重、姪浜北

※1 3人以上でのみ申し込み可能な住宅

※2 前入居者が室内で死亡した住宅

■車椅子使用者がいる世帯での入居を募集する住宅

【南】野多目一丁目、屋形原 【西】下山門



福岡のスポーツチームを応援しよう!

8月前半のアビスパ福岡のホームゲームは、8月6日(土)午後7時 対ガンバ大阪です。所 ベスト電器スタジアム(博多区東平尾公園二丁目)