

地質調査位置図

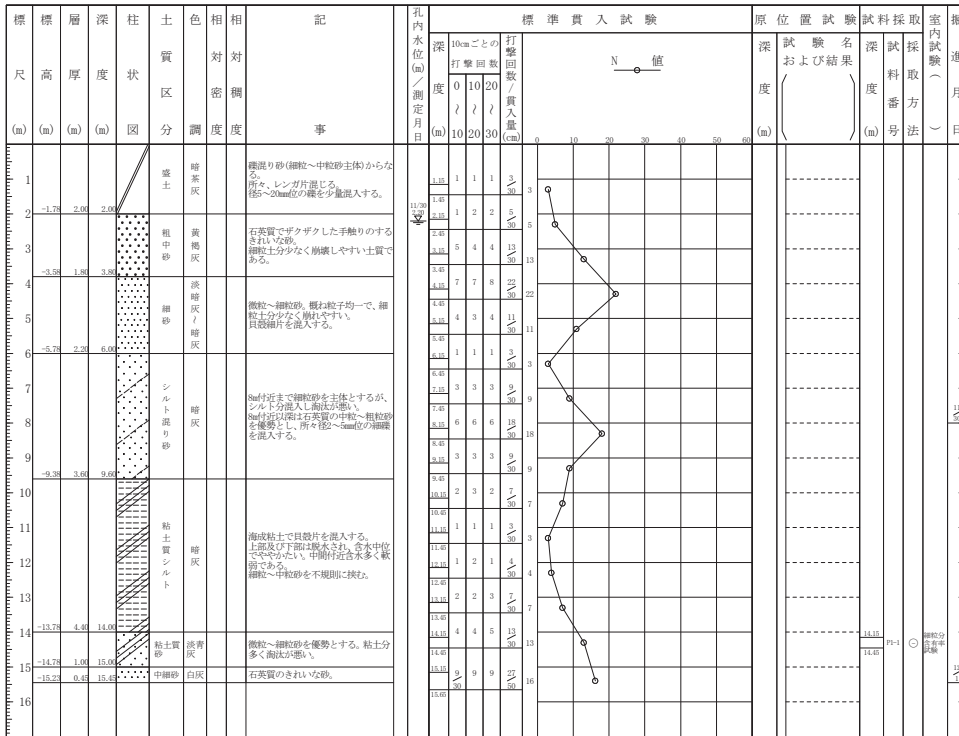
(共通)  
現況と異なる場合は、現況を優先します。

No. 1

ボーリング柱状図

ボーリングNo

事業・工事名		No. 1		調査位置		福岡市中央区唐人町2丁目133-2, 133-7		シートNo		北 緯	
発注機関				調査期間		令和 3年 11月 30日 ~ 3年 12月 1日		東 経			
調査業者名		主任技師		現場代理人		コア		ボーリング責任者			
孔口標高		KBM +0.22m		角		180° 上 90° 下		方		北 0° 90° 東 270° 西 180° 南	
総掘進長		15.45m		地盤勾配		水平 0°		使用機種		試錐機 YSO-1H ハンマー落下用具 ポンプ エンジン NFD-90型 YBM GP-5	

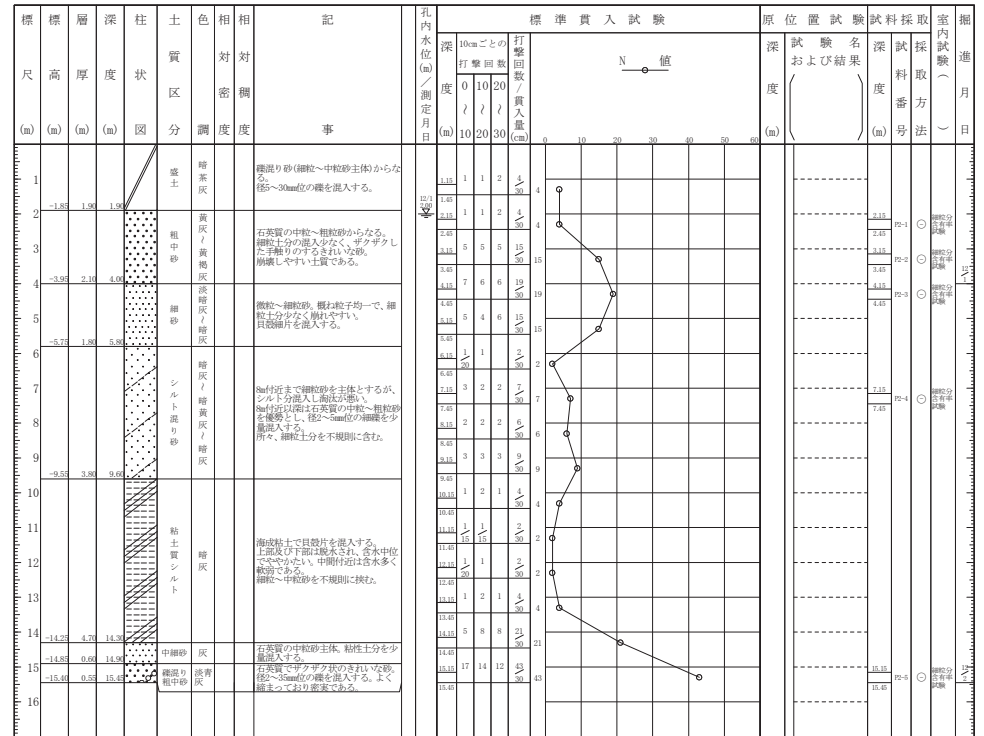


No. 2

ボーリング柱状図

ボーリングNo

事業・工事名		No. 2		調査位置		福岡市中央区唐人町2丁目133-2, 133-7		シートNo		北 緯	
発注機関				調査期間		令和 3年 12月 1日 ~ 3年 12月 2日		東 経			
調査業者名		主任技師		現場代理人		コア		ボーリング責任者			
孔口標高		KBM +0.05m		角		180° 上 90° 下		方		北 0° 90° 東 270° 西 180° 南	
総掘進長		15.45m		地盤勾配		水平 0°		使用機種		試錐機 YSO-1H ハンマー落下用具 ポンプ エンジン NFD-90型 YBM GP-5	



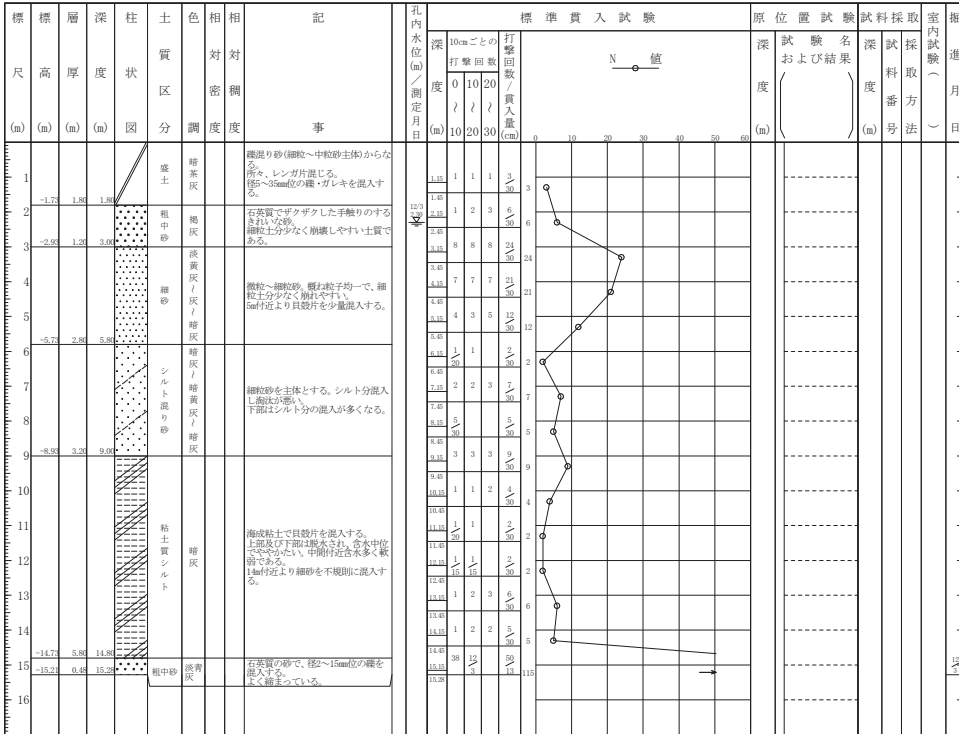
現況と異なる場合は、現況を優先します。

No. 3

ボーリング柱状図

ボーリングNo

事業・工事名										シートNo									
ボーリング名 No. 3					調査位置 福岡市中央区唐人町2丁目133-2, 133-7					北 緯					東 経				
発注機関										調査期間 令和 3年 12月 3日 ~ 3年 月 日									
調査業者名										主任技師									
孔口標高 KBM +0.07m										角 180° 上 90° 下 0°									
方位 北 0° 東 90° 南 180° 西 270°										地盤勾配 水平 0° 傾斜 90°									
使用機種 試験機 YSO-1H										ハンマー落下用具 半自動落下型									
総掘進長 15.28m										エンジン NFD-90型 ポンプ YBM GP-5									

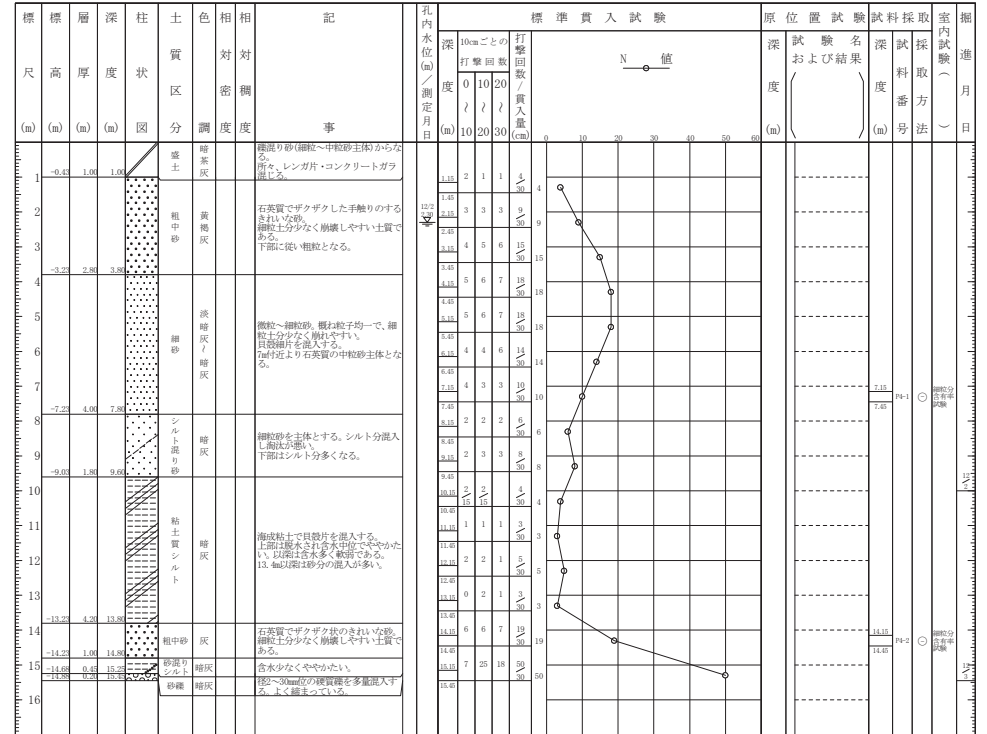


No. 4

ボーリング柱状図

ボーリングNo

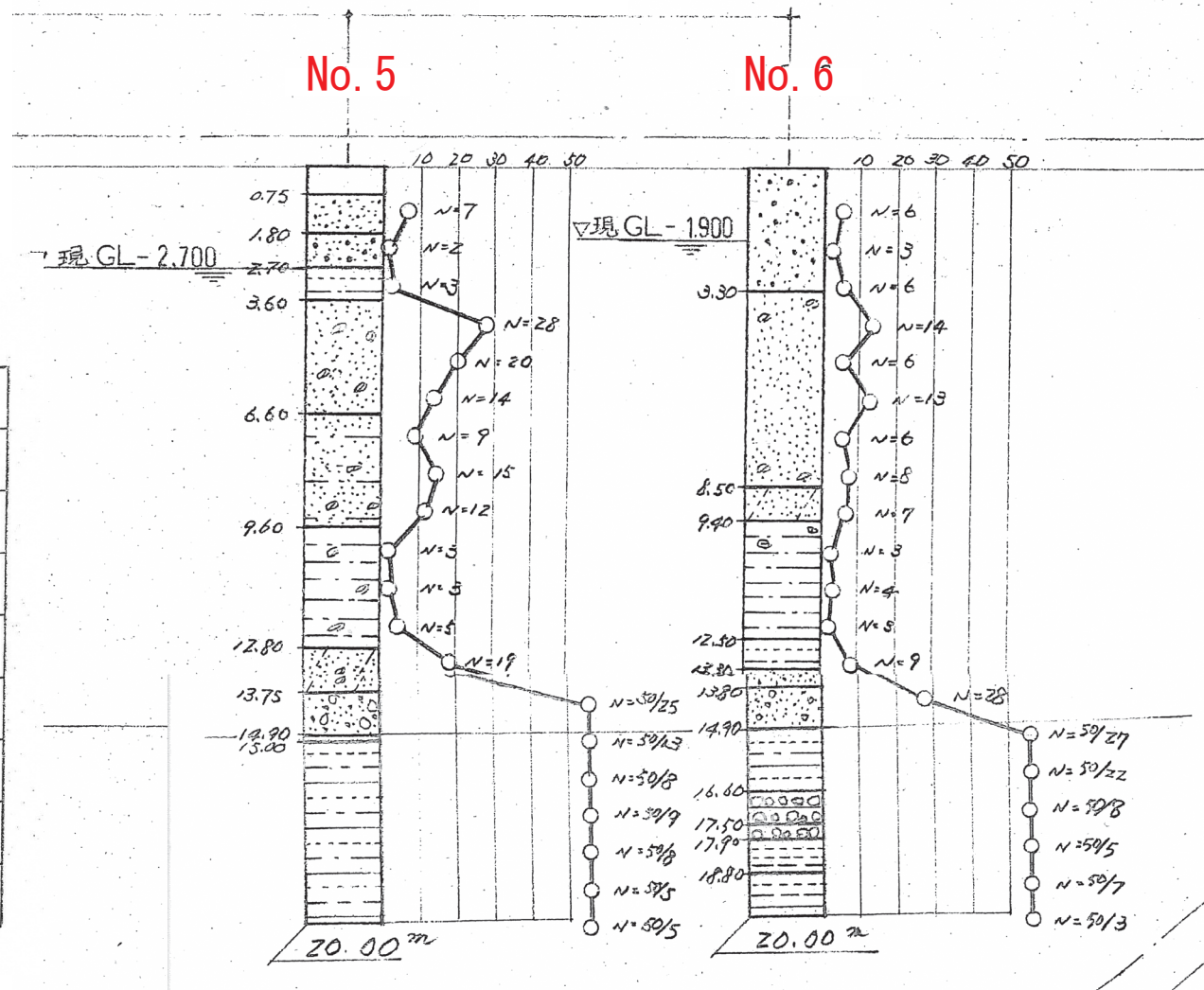
事業・工事名										シートNo									
ボーリング名 No. 4					調査位置 福岡市中央区唐人町2丁目133-2, 133-7					北 緯					東 経				
発注機関										調査期間 令和 3年 12月 2日 ~ 3年 12月 3日									
調査業者名										主任技師									
孔口標高 KBM +0.57m										角 180° 上 90° 下 0°									
方位 北 0° 東 90° 南 180° 西 270°										地盤勾配 水平 0° 傾斜 90°									
使用機種 試験機 YBM-1WA										ハンマー落下用具 半自動落下型									
総掘進長 15.45m										エンジン TFD-90M型 ポンプ YBM GP-5									



現況と異なる場合は、現況を優先します。

凡 例

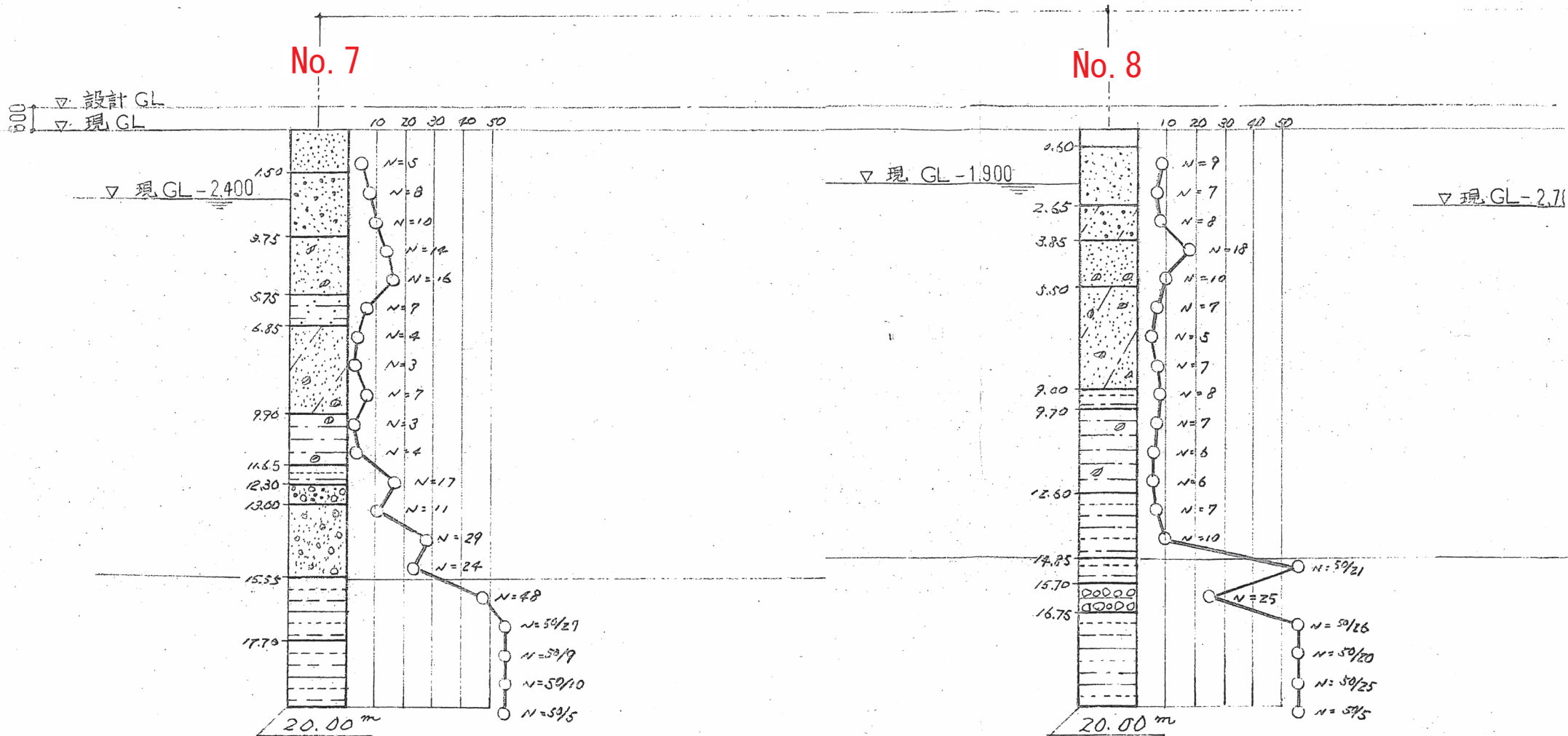
記号	名称	記号	名称
	細粒砂		シルト質細粒砂
	中粒砂		シルト
	粗粒砂		砂混りシルト
	シルト混り細粒砂		砂質シルト
	礫混り粗粒砂		礫化砂
	砂		礫質砂
	埋土		砂
			砂質シルト
			砂質シルト



調査時期：昭和 52 年 12 月 15 日

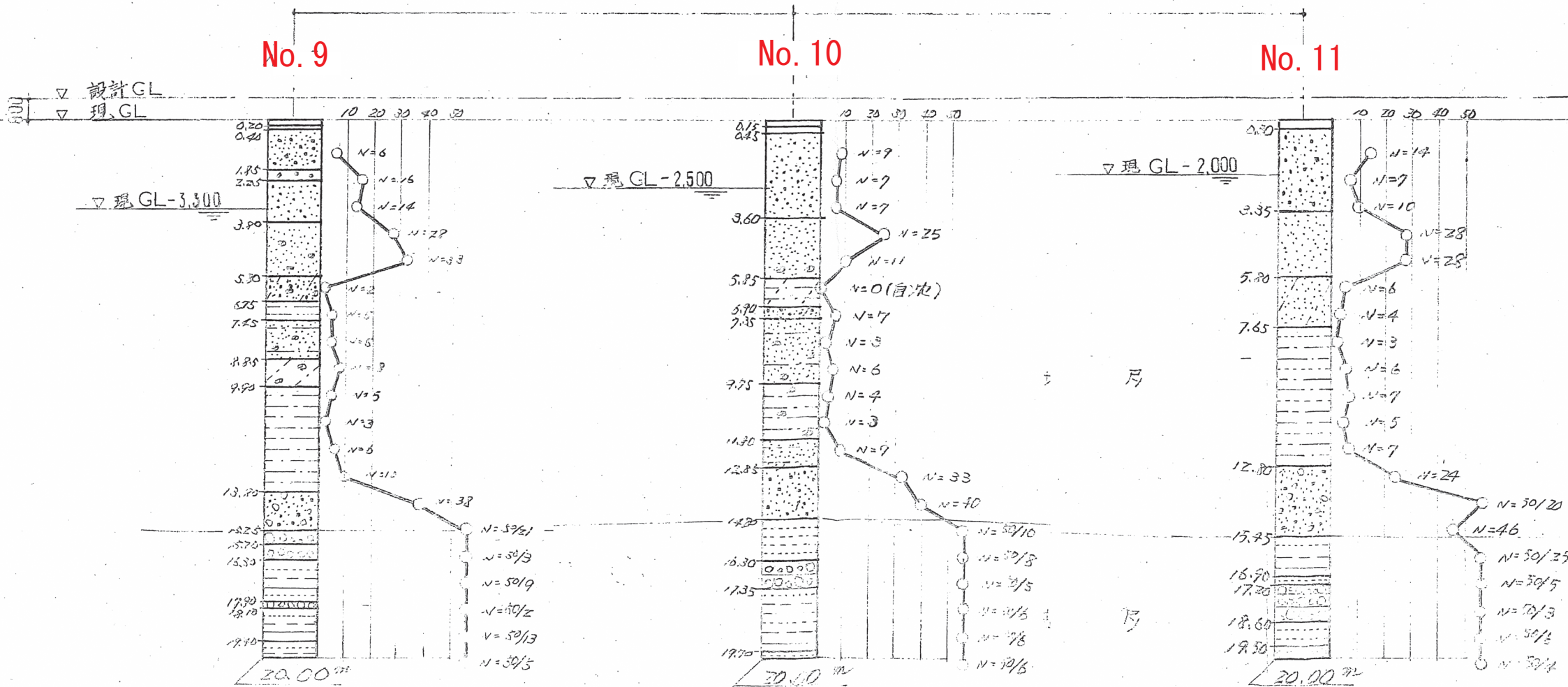
現況と異なる場合は、現況を優先します。





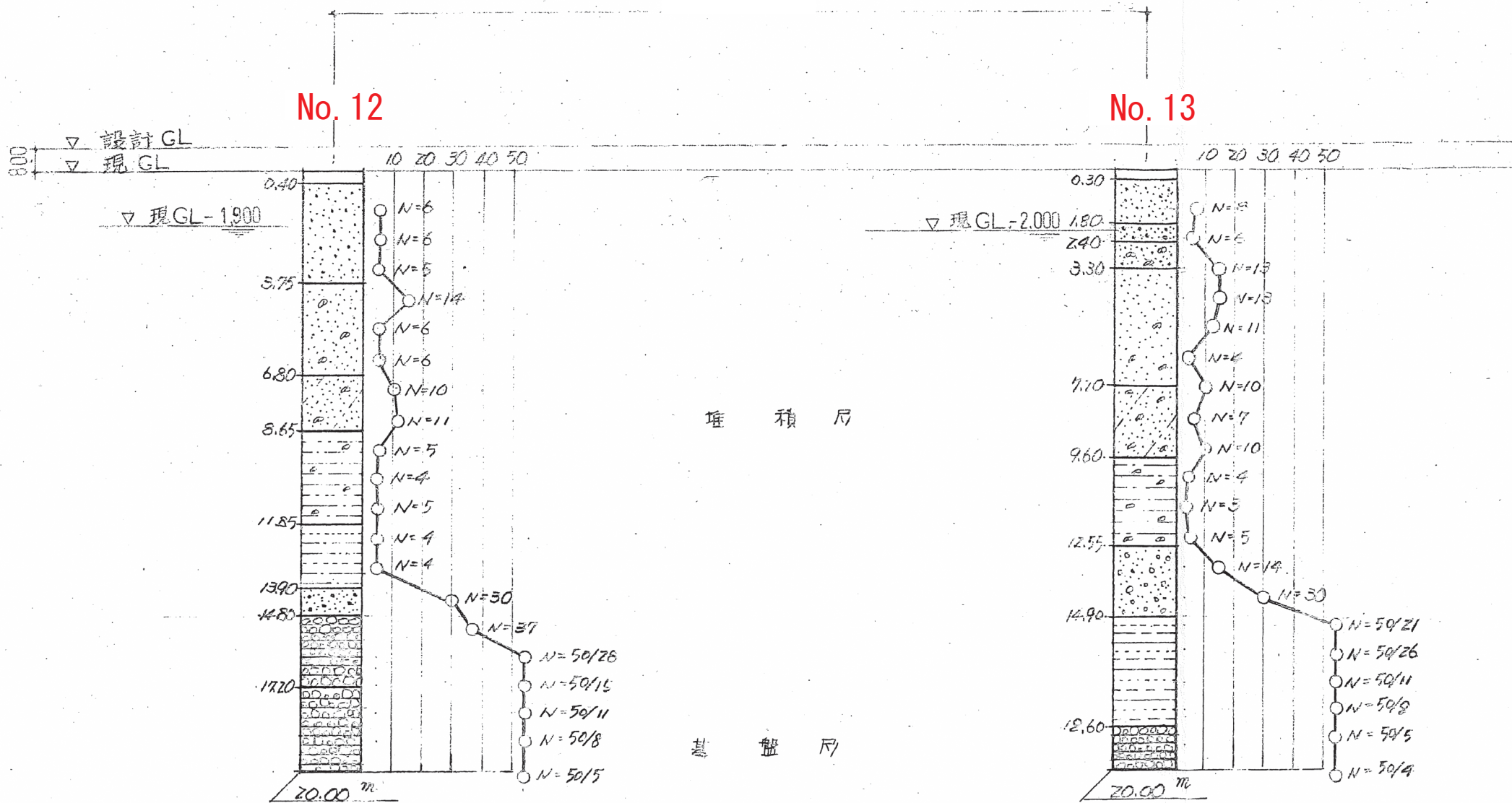
調査時期：昭和 52 年 12 月 15 日

現況と異なる場合は、現況を優先します。



調査時期：昭和52年12月15日

現況と異なる場合は、現況を優先します。



調査時期：昭和 52 年 12 月 15 日

現況と異なる場合は、現況を優先します。