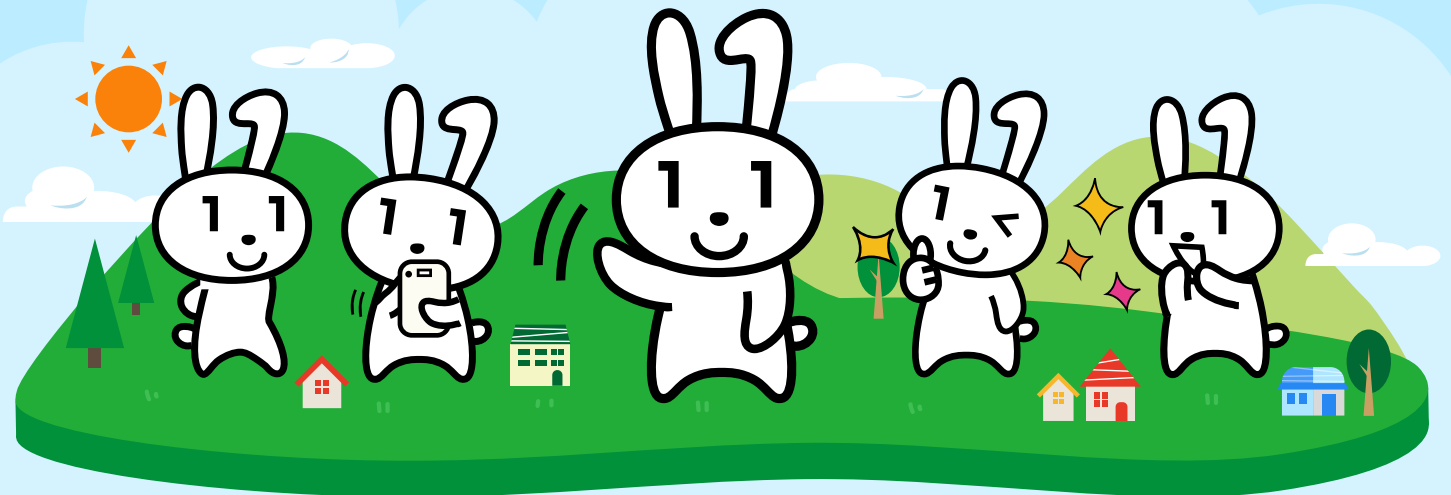


平日は仕事や学校で忙しい…

区役所に行くのは面倒だなあ…

＼そんな皆様に朗報です！

5名以上集まれば 申請受付に伺います！



point
17
(01)



福岡市内

どこでも
駆けつけます！

point
17
(02)

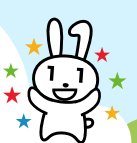


身近な場所にも

会場あり！

※会場はお問合せください

point
17
(03)



利用は**無料**

短時間でOK！

健康保険証の利用申込み、
公金受取口座の登録を受け付けております。

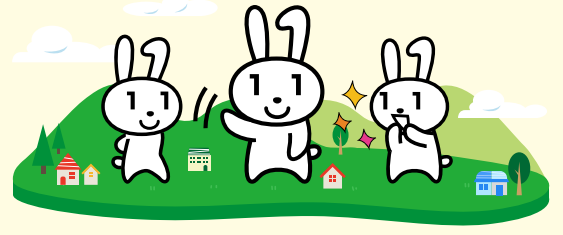
※マイナポイントの申込受付は9月末をもって終了いたしました。



グループ(5名~)の皆様へ

ご家族・ご友人同士でもOK!
福岡市内ならどこでも!

マイナンバーカード 出張申請受付のご案内



福岡市では、マイナンバーカード取得促進のため「出張申請受付方式(企業等一括申請方式)」によるマイナンバーカードの申請受付を実施しています。

福岡市から委託を受けたスタッフが、団体様に訪問し、無料で申請受付、顔写真等の撮影を行い一括で申請を受け付けます。

さらに、マイナンバーカードが出来上がったら、郵送でご本人のご自宅で受け取ることができるため一度も区役所に出向くことなく、カードを受け取ることが可能です。

平日はお仕事を抜け出せない、区役所に行くのは面倒、混雑する場所は避けたいなどで、マイナンバーカードの申請をしていない皆様にお声掛けいただき、この申請の機会をご利用ください。

出張申請受付の概要

出張申請受付方式 (ご本人確認書類が揃っている場合)

- ①申請を希望される団体様からの利用申込に基づき、弊社スタッフと市の職員がご指定の場所へ訪問し、本人確認と顔写真撮影及びカードの申請受付を行います。
- ②後ほど、作成したカードを申請者**ご本人のご自宅へ郵送**します。

出張申請サポート方式 (ご本人確認書類が揃ってなくても)

- ①サポートを希望される団体様からの利用申込に基づき、弊社スタッフがご指定の場所へ訪問し、顔写真撮影及びカードの申請補助を行います。
- ②カードの受け取りのために、後日、申請者ご本人が**区役所等の交付場所へ**お越しいただく必要があります。

申請の流れ



~1ヶ月前

利用希望日の申込、
日程調整、
事前打合せ



~2週間前

申請者一覧の提出



~3日前

ご担当者と
当日の打合せ



当日

申請受付
お一人当たり
5~10分程度で
申請完了



2~3ヶ月後

申請者ご本人様の
自宅に本人限定郵便で
マイナンバーカード送付



ご希望の場所をお伝えください!

申請される皆様へのお願い



1 申請者の募集

申請申込人数の規定

福岡市に住民登録がある申請者が**5名以上**であること。

(申請時に本人確認ができなかった場合には、区役所等でのカードの受け取り方式になります。)

※福岡市に住民登録がある方、5名以上が対象です。住所地が福岡市以外の方は出張申請サポート方式での対応となります。

※マイナンバーカード発行を一度もされていない方が対象です。

※カードの受け取りまでの間(申請日から概ね2~3ヶ月)に氏名変更や市外への住所異動を行う方は、お手続きできません。(市内の引っ越しは申請可)

※15歳未満の方や成年被後見人の方は法定代理人も同行が必要となります。

下記に該当する場合は**1名様でも訪問いたします。お気軽にご相談ください!**

・75歳以上の方 ・未就学児の方 ・障がいがある方 ・要介護認定や要支援認定を受けた方等で外出が困難な方

2 申請場所の確保

利用当日には、申請を受け付ける会場をご用意ください。申請予定人数に応じて時間等を調整させていただきます。
(例: 食堂・会議室・空いたスペースなど)

※コンセントのある場所。対面で1~1.5mの幅が必要です。必要に応じてコピー機をお借りすることもあります。

3 予約、事前打合せ

まずは、お電話にて予約を承ります。取りまとめ、打合せ窓口のご担当者の選定をお願いします。

当日の流れ



STEP 1

- ・本人確認
- ・申請書の確認
- ・暗証番号の確認
- ・通知カード、住民基本台帳カードを回収



STEP 2

- ・申込書読込
- ・利用目的同意
- ・顔写真撮影
- ・申請者名と顔写真の確認
- ・登録 \完了/



STEP 3

- ・本人限定郵便の説明
- カードは自宅でお受け取りです!**

※本人確認書類が揃っていない等の場合、
区役所等で交付受け取りの対応になります。

出張申請受付方式の場合

5~10分
程度



お問合せ

マイナンバーカード申請出張サポート事業受託会社

キャリアリンク株式会社

TEL 092-600-2402

FAX 06-7664-9531

