


博多

区役所代表電話 ☎ 441-2131

博多区役所

〒812-8512 博多区博多駅前二丁目8-1


博多区HP



区政情報や
手続き案内

博多区 検索

博多の魅力HP



歴史や
観光情報

博多の魅力 検索

区の人口 253,387 人 (前月比 915 人増) (男 122,071 人 女 131,316 人) 世帯数 157,947 世帯 (前月比 1,133 世帯増) (令和4年5月1日現在推計)

☎=日時、開催日、期間 所=場所 問=問い合わせ ☎=電話 F=ファクス 対=対象 定=定員 料=料金、費用 託=託児 申=申し込み 持=持参 メール=メール HP=ホームページ

令和4年度 博多区の主な事業を紹介します

区は、引き続き感染症の拡大防止に取り組むとともに、市民から親しまれるぬくもりのある区役所を目指します。詳しくは区ホームページ(「博多区運営方針」で検索)に掲載しています。



スマホはこちらから

お互いが支え合い、交流し、健やかに暮らせるまち

安全で安心して暮らせるまち

歴史と伝統を生かしたにぎわいのあるまち

■コミュニティの活性化
持続可能なコミュニティづくりを実現するため、引き続き自治協議会への支援を行うとともに、新たに自治会・町内会への支援を推進します。☎区地域支援課 419-1048 F 434-0053

地域と専門学校をつなぎ、共創の取組みを促進します。☎区企画振興課 419-1010 F 434-0053

■支え合いによる地域福祉の推進
高齢者が住み慣れた地域で安心して生活を続けられるよう、医療、介護、保健(予防)、生活支援、住まいの各分野のサービス・支援が一体的に提供される「地域包括ケアシステム」の仕組みづくりを進めます。☎区地域保健福祉課 419-1099 F 402-1169

子育て世代包括支援センターで、妊娠・出産、発育・発達、虐待などの各種相談に応じ、妊娠期から子育て期まで、切れ目ない支援を行います。☎区子育て支援課 419-1086 F 402-2703



千代校区「まちの保健室」

■安全で快適な生活基盤の整備
老朽化や損傷が進む道路について、計画的な補修工事を行います。また、誰もが安全に安心して歩けるよう、歩道の整備や交差点の改良、防護柵の設置などを進めます。☎区地域整備課 419-1057 F 441-5603

■災害に強いまちづくり
博多消防署と連携し、地域の防災研修・訓練を行います。また、区社会福祉協議会と連携して、地域の実情に応じた、避難支援を必要とする人を見守る体制づくりを支援します。☎区総務課 419-1044 F 452-6735

■放置自転車対策
自転車放置禁止区域を中心に、街頭指導員の配置や多言語チラシによる啓発を行うほか、放置されている自転車を撤去します。☎区自転車対策・生活環境課 419-1071 F 441-5603

地下鉄七隈線榑田神社前駅の開業に向けて、駐輪場整備を進めます。☎区地域整備課 419-1057 F 441-5603



避難支援訓練

■博多の魅力発信
「和の博多」などの博多の秋を彩るイベントを開催します。また、インスタグラム等のSNSを活用し、観光スポットや見どころといった地域の魅力を幅広い世代に発信します。☎区企画振興課 419-1012 F 434-0053

■博多駅筑紫口駅前広場の再整備
歩行空間を広げて屋根を設置するなど、より安全で使いやすい駅前広場にリニューアルします。☎区地域整備課 419-1057 F 441-5603



イベント「和の博多」



完成イメージ

博多区青少年健全育成・非行防止キャンペーン

7月は法務省「社会を明るくする運動強調月間」、内閣府「青少年の非行・被害防止全国強調月間」です。市でも青少年問題に対する意識を高めるため、同月を「福岡市青少年の非行・被害防止強調月間」と定めています。

区は博多保護区保護司会と共に、市のPR活動を行う福岡親善大使を招いて啓発キャンペーンを行います。

☎7月2日(土)午後2時～3時 博多駅前広場 区企画振興課 419-1043 F 434-0053

土日祝日 博多区役所証明発行コーナー サービスを開始します

6月18日(土)から区役所2階の証明発行コーナーで、土日祝日も住民票の写しや所得証明などが取得できるようになります。詳しくは本紙5面の関連記事をご覧ください。

☎平日・土日祝日午前8時45分～午後5時15分 区証明発行コーナー 402-0799 F 402-1190



国民健康保険料納付は口座振替で

金融機関に行く手間が省け、納め忘れもなく便利です。納付書を利用して納めている人は、この機会に口座振替をご利用ください。

☎区保険年金課 419-1118 F 441-0075

地域を彩る「一人一花運動」

市は、花による共創のまちづくりを目指す「一人一花運動」を推進し、市民・地域団体・企業などがつくる花壇を「パートナー花壇」や「ボランティア花壇」として登録しています。区内で新たに登録された2つの花壇を紹介します。

*** ららぽーと福岡**
4月25日にオープンした「ららぽーと福岡」(那珂六丁目)には、施設内に約17,000平方メートルの広大な緑地があります。JR竹下駅側の「フラワーパーク」では、四季を通して色とりどりの花を楽しむことができ、階段を利用した立体的な花壇=右写真=も見どころです。



新型コロナワクチン接種

市は、新型コロナワクチン接種を引き続き実施しています。詳しくは、市ホームページ(「福岡市 コロナワクチン」で検索)でご確認ください。

☎市新型コロナワクチン接種コールセンター 260-8405 F 260-8406



スマホはこちらから

* 正興電機製作所 本社横

国道3号と空港通りの交差点の道路植栽帯に、直径5mの花時計のある花壇=下写真=が誕生しました。今後は正興電機製作所や地域、専門家等で構成される「まちにわプロジェクト福岡」により、花づくりが進められます。花時計は、まちなかにあるものとしては日本最大級です。

◇ ◇ ◇

区は、「一人一花パートナー花壇」を募集しています。詳しくは、区ホームページ(「博多区 一人一花運動」で検索)をご確認ください。

☎区企画振興課 419-1043 F 434-0053



スマホはこちらから

年に1度はよかドックで健康チェック

「よかドック」は市国民健康保険に加入している40～74歳の人を対象にした、生活習慣病予防のための健診です。血液・心電図検査など1万円程度の健康診断を500円で受診できます。よかドックご案内センター（☎711-4826 📠733-5756）では受診できる医療機関を案内します（予約は直接医療機関へ）。詳しくは、ホームページ（「けんしんナビ」で検索）をご覧ください。

博多区保険年金課 ☎419-1117 📠441-0075



子育てホッとひろば はかたん

子どもの発達が心配な保護者のための、一息つける空間です。

7月8日(金)午前10時15分～11時半 博多区役所5階集団指導室

多区役所5階集団指導室 博多区地域保健福祉課 ☎419-1100 📠402-1169 区内に在住または勤務する保護者と子ども（保護者だけの参加も可）先着10組 無料 6月15日(水)午前9時半以降に電話かファクスで同課へ。

博多区子育て教室

子どものイヤイヤ期についての話と、楽しい親子遊びを行います。

7月15日(金)午後1時半～3時半 博多区役所5階集団指導室 博多区子育て支援課 ☎419-1086 📠402-2703 区内在住の1歳～3歳とその保護者 先着10組程度 無料 電話かファクスで6月15日(水)～6月30日(木)に同課へ。

夏休み短期水泳教室

小学生を対象に、水慣れからクロールまで

を学びます。申し込み方法や持参物など、詳しくはホームページ（「博多市民プール」で検索）をご覧ください。

第1期=7月25日(月)から、第2期=8月8日(月)から（各4日間） 博多市民プール（東那珂一丁目） ☎473-8855 📠473-8856 各15人 1,760円 往復ハガキまたは館内配布申込用紙で6月25日（必着）までに同施設へ。

認知症サポーター養成講座

認知症の人を地域で見守るため、その症状や接し方について基本を学びます。

7月14日(木)午後2時～3時半 博多区役所5階集団指導室 博多区地域保健福祉課 ☎419-1099 📠402-1169 先着25人 無料 電話か、ファクスに応募事項を書いて6月15日(水)午前10時以降に同課へ。

保健だより

【問い合わせ・申込先】 ①集団健診予約センター ☎0120-985-902 📠0120-931-869

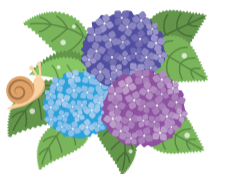
②健康課健康・感染症対策係 ☎419-1091 📠441-0057 (📠は②～④、⑥共通)

③健康課母子保健係 ☎419-1095 ④健康課精神保健福祉係 ☎419-1092

⑤地域保健福祉課 ☎419-1100 📠402-1169 ⑥健康課企画管理係 ☎419-1089

※料金の記載がないものは無料。各健(検)診は受診料の減免制度あり(満70歳以上や、市民税非課税世帯の人など)。

※場所の記載がないものは博多区役所5階で実施(博多駅前二丁目8-1)



健(検)診等

健(検)診予約は、各健(検)診日の10日前(土・日曜・祝休日を除く)まで ※予約受付日時は平日午前9時～午後5時

★8/24(水)は託児付き健(検)診です。託児の対象は、BCG接種済みの生後6カ月～未就学児 健(検)診を予約後②健康課健康・感染症対策係へ。

問	予	内容	実施日		受付時間	対象・料金・その他 (令和5年3月31日までに対象年齢になる人は誕生日前でも受診可)	
			7月	8月			
申	込	よかドック (特定健診)	12(水) 29(金)	★24(水)	8:30～10:30	40～74歳の市国民健康保険に加入している人 500円 (令和4年度中に40歳・50歳になる人、満70～74歳の人は無料) 国民健康保険証、受診券	
		がん				胃がん (胃透視)	40～69歳 600円 ※満70歳以上の人は医療機関での受診をお願いします。
						大腸がん	40歳以上 500円
						乳がん	40歳以上 (2年度に1回) 40歳代1,300円、50歳以上1,000円
						子宮頸(けい)がん	20歳以上 (2年度に1回) 400円
						肺がん	40～64歳 500円 ※50歳以上で肺がんのハイリスク者は喀痰(かたん)細胞診検査(700円)あり。
						結核・肺がん	65歳以上
		胃がんリスク検査 (血液検査)				令和4年度中に35歳または40歳になる人 1,000円	
		骨粗しょう症検査				40歳以上 ※妊娠中の人、骨粗しょう症で現在治療中または経過観察中の人を除く。 500円	
		博多体育館での健(検)診				11(月)	—

検査・相談等

問	予	内容	実施日		受=受付時間 実=実施時間	対象・料金・その他
			6月	7月		
②	不要	エイズ・クラミジア・梅毒抗体検査	23(水)	14(木) 28(木)	9:00～11:00	匿名で検査可。検査結果を2週間後に本人に直接説明。
			22(水)	13(水) 27(水)	16:00～18:00	
	不要	B型・C型肝炎ウイルス検査	—	14(木)	9:00～11:00	市内に住む20歳以上で過去に検査を受けたことがない人 身分証明書
	要	栄養相談	27(月)	11(月) 22(金)	10:30～11:30 13:00～14:00 14:30～15:30	管理栄養士による食事のバランス、離乳食などの個別相談。
②	要	離乳食教室	17(金)	—	13:30～14:10 14:40～15:30	離乳食開始の目安、初期の進め方についての相談。
		さざんぴあ博多での離乳食教室	—	15(金)	13:30～14:30	生後4～7カ月頃の乳児の保護者 各回12組(さざんぴあ博多開催分は15組)
③	不要	母子健康手帳集団交付	27(月)	4(月) 25(月)	13:00～15:30	区内に住む妊婦とその家族 妊娠届出書、個人番号(マイナンバー)が確認できるもの、本人確認書類など
	要	マタニティ個別相談会	20(月)	11(月)	13:00～13:30 13:45～14:15 14:30～15:00	区内に住む妊婦とその家族 母子健康手帳、筆記用具
④	要	精神保健福祉家族講座	—	5(水)	13:30～15:30	心の病を抱える人の家族を対象にした交流会。
		心の健康相談	21(水)	19(水)	13:30～15:30	精神科医による相談。前日まで
		お母さんの心の相談	22(水)	—	9:30～11:30	専門医による相談。妊産婦 1週間前まで

母子巡回健康相談

※6月15日(水)午前9時半から予約受け付け

問	予	場所	実施日	実施時間
⑤	要	三筑公民館	7/19(水)	13:30～
		板付会館	7/21(木)	
		月隈公民館	7/22(金)	
		那珂公民館	7/25(月)	

校区献血

問	予	場所	実施日	実施時間
⑥	不要	御供所公民館	6/16(木)	10:00～12:00 13:00～15:30
			6/17(金)	10:00～12:00 13:00～15:00
		板付公民館	6/26(日)	9:30～12:00 13:00～15:30
			6/29(水)	10:00～12:30 13:30～16:00
		席田公民館	7/6(水)	9:30～12:00
				14:00～16:00
		那珂公民館	7/8(金)	9:30～11:30
				13:30～16:00