

市政記者各位

令和4年6月23日
城南区総務部企画共創課

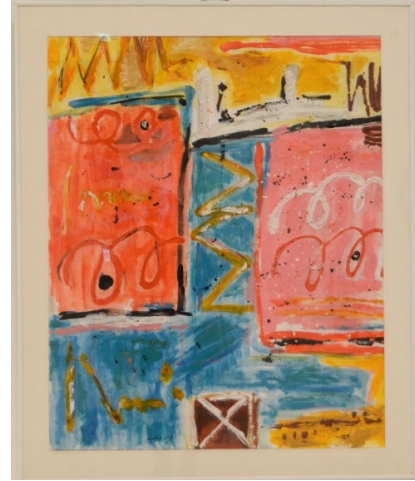
第38回城南区市民アート展の作品を募集します

城南区では、文化・芸術の振興や、青少年の健全育成、コミュニティづくりなどを目的として城南区市民アート展を実施しており、今年も12月に開催を予定しています。

開催にあたり下記日程で出品作品を募集いたします。

つきましては、作品募集の周知にご協力いただきますようお願い申し上げます。

出展作品は全て福岡市美術館に展示いたします。開催につきましては、11月に別途ご案内いたします。



令和3年度の受賞作品
【絵画部門】最優秀賞
瀬戸 葉子 様 「追憶」

◆募集期間 7月1日（金）～9月30日（金）

◆募集部門 絵画・グラフィックデザイン・書・写真・工芸

対象者 中学生以上で城南区に居住、または通勤・通学している人
(城南区内の各種美術教室・講座受講生も含む)

申込方法 城南区ホームページから申し込むか、別添の申込書を郵送、ファクス、メール、または持参で城南区企画共創課へ。
出品料無料。

(開催概要)

会期	12月6日（火）～11日（日）
会場	福岡市美術館 2階 ギャラリーA・B・C・D・E・F
主催	ふれあい城南運営委員会、城南区役所
後援	(公財)福岡市文化芸術振興財団・福岡市教育委員会

【問い合わせ先】

城南区企画共創課 牧本・碓井

TEL：092-833-4053 FAX：092-844-1204

第38回(令和4年度)「城南区市民アート展」出品規定

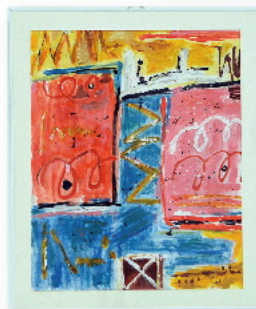
絵画	日本画(彩画、水墨画)、洋画(油彩画、版画、水彩画、パステル画、アクリル画)、CG画(コンピュータ・グラフィックス)、立体造形。	
	大きさ	平面は、10号(530mm×455mm)以上100号(1,620mm×1,620mm)以内。立体造形は、200cm×100cm×100cm以内で、重さおおむね50kg以内。
	仕様	平面の作品は、仮額付き(縁幅8cm以内、縁の高さは平面より1cm以上)とする。中学生については、四つ切り画用紙でも可(その場合は仮額は不要)。
	特記	彩画・油彩画以外は、アクリル張り額、マット使用可。ガラス張り額は、すべての作品で使用不可。
グラフィックデザイン	イラストレーション、ポスター、デザイン文字、CG画(コンピュータ・グラフィックス)、アニメキャラクターなど平面として壁面展示が可能な作品。	
	大きさ	B0~B3判、A0~A3判。半立体作品は凸部が10cm以内。中学生については、四つ切りも可。
	仕様	仕上げは木製パネル張りまたは簡易掲示用品(展示用パネル、発泡スチロールボード貼付等)での出品も可。
	特記	課題は自由。特定商品名、企業名のあるものは不可。
書	漢字・かな・調和体のほか、小字数や墨象・篆刻(印影のみ)など。	
	大きさ	全紙(約137cm×70cm)以内で縦横自由。方形も可。
	仕様	額装または軸装であることが望ましい(色紙、短冊の作品も同様)。パネル使用可。折帖・巻子本についても出品可。
	特記	可能な限り、釈文を記載すること(文字数が多い場合は60字以内で可)。
写真	単写真に限る。	
	大きさ	四つ切り以上全紙まで(A3サイズも可)。中学生・高校生については、A4サイズも可。
	仕様	木製パネル張り、発泡スチロールボード貼付または額装とする。
	特記	額装の場合は、額内のガラス板、アクリル板は反射防止のため、外して出品すること。
工芸	陶磁(袋もの、ひも類、テーブルセンター、のれん)、人形、木竹、金工、皮革、紙細工、その他(押し花、切り絵、ちぎり絵、アートフラワー、スタンドグラス、パッチワークなど)。	
	大きさ	縦横200cm以内で、重さおおむね20kg以内。
	特記	パッチワークについては、展示に必要な道具(必要な場合は通し穴等)も準備すること。

注)上記に該当しない作品は出品できませんのでご注意ください。 ※四つ切り…四六判の全紙等を4つに切ったもの(約545×394mm)。



受賞作品を除く全作品の中から、つぼみが花開くように今後の成長が期待される作品を「奨励賞(一人一花賞)」として選出します。

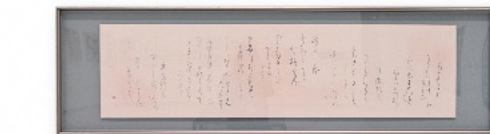
第37回(令和3年度)最優秀賞作品



【絵画部門】
瀬戸 葉子 様
「追憶」



【グラフィックデザイン部門】
加賀 愛樹子 様
「グラフィックポスター」



【書部門】 中沢 眞理子 様「島木赤彦の歌」



【写真部門】
大谷 賢博 様
「向かう先…春」



【工芸部門】
樋口 恒子 様
「スーぱあちゃんの一日」

《発行・編集》ふれあい城南運営委員会事務局(城南区役所企画共創課内)

令和4年6月 〒814-0192 城南区鳥飼6丁目1-1

〈お問い合わせ〉城南区役所企画共創課 TEL 092-833-4053 FAX 092-844-1204

第38回 城南区市民 アート展

2022/12.6(tue)~11(sun)

9:30-17:30(入館は17:00まで)

福岡市美術館ギャラリーA・B・C・D・E・F

福岡市中央区大濠公園 1-6

入場無料

作品募集

主催：ふれあい城南運営委員会 城南区役所

後援：(公財)福岡市文化芸術振興財団 福岡市教育委員会

部門：絵画・グラフィックデザイン・書・写真・工芸

応募資格：中学生以上で城南区に居住、または通勤・通学している人
(区内の各種美術教室・講座受講生も含む)

出品申込：申込書を郵送、FAX、メール、または持参するか(内面参照)
城南区ホームページからお申し込みください

お問合せ：城南区役所企画共創課(区役所2階22番窓口)
〒814-0192 福岡市城南区鳥飼6丁目1-1
Tel 833-4053 Fax 844-1204

申込期限/9月30日(金)

FaN
Fukuoka Art Next



※**申込締切 9月30日(金)【必着】** 城南区役所企画共創課へお申し込みください。

郵便 〒814-0192 城南区鳥飼6丁目1-1

FAX 092-844-1204

電子メール kikaku.JWO@city.fukuoka.lg.jp

城南区ホームページ <http://www.city.fukuoka.lg.jp/jonan/>

または
検索サイト [第38回 城南区市民アート展](#) [検索](#)

※いずれかの方法でお申し込みください。 ※ご不明な点は城南区役所企画共創課 TEL092-833-4053まで。

城南区市民アート展出品申込書

(申込書はコピー使用可)

※太わく内をすべてご記入下さい。

ふりがな		出品者区分 (○で囲む)	中学生 ・ 高校生 ・ 大学生 専門学校生 ・ 一般
氏名			
年齢	歳		
(学生の場合) 学校名・学年	(年)		(自宅住所が城南区以外の方のみ記入) 〒814-
自宅住所	〒	城南区 区内 受講教室・ 勤務先・ 学校の 住所と名称	城南区
電話番号	自宅 () - 携帯 () -	部門 (○で囲む)	絵画 ・ グラフィックデザイン 書 ・ 写真 ・ 工芸
ふりがな		作品サイズ・ 重量等	
作品名・ タイトル			
作品の紹介 コメント			
【書部門のみ】 釈文・出典	※釈文とは、作品を楷書体など読みやすい字体・文体に直した文章です。		

- 受賞作品について** 受賞作品の一部については、「城南区市民アート展」終了後も引き続き、城南区役所庁舎内等に展示させていただくことがあります。
- 著作権について** 主催者は出品作品の撮影と図版をチラシその他に掲載できるとし、本展の広報に必要と認めた場合、報道等に出品作品を掲載することを許可できるものとします。
- 個人情報について** 個人情報については、選考及び受賞に関する通知以外には使用せず、個人情報保護に関する関連法令を遵守し、安全管理に努めます。ただし、作品展示や紹介並びにパンフレット等の作成にあたっては、氏名、作品名、出品部門、学校名を公表します。また、パンフレットへの記載につきましては作成の都合上、申込時点での情報等を記載させていただきますのでご了承ください。
- 注意事項** 提出された作品が下記にあたりと主催者が判断した場合は、応募作品から除外します。
○公序良俗に反している、または反するおそれのあるもの
○著作権や肖像権等の問題が生じるもの

第38回(令和4年度) 城南区市民アート展

趣 旨 「城南区市民アート展」は城南区の文化活動を促進し、発表や鑑賞の場を提供することにより、美術活動の振興や市民のコミュニティづくりの推進、青少年の健全育成を図ることを目的として開催します。

会 期 令和4年**12月6日(火)～11日(日)** 9:30～17:30 ※入館は17:00まで

会 場 福岡市美術館(中央区大濠公園1-6) 2階ギャラリーA・B・C・D・E・F



城南区のシンボルキャラクター
油山の妖精「ニコりん」

出品要項

- 部門 《絵画・グラフィックデザイン・書・写真・工芸》**
出品規定は裏面のとおりです。
- 応募資格**
中学生以上で城南区に居住、または通勤・通学している人(区内の各種美術教室・講座受講生も含む)
- 出品点数・出品料**
出品点数は各部門1人1点で、出品料は無料です。
他展での入賞作品及び過去に「城南区市民アート展」に出品した作品は出品できません。
- 申込期間・申込方法**
7月1日(金)～9月30日(金)に「城南区市民アート展出品申込書」(左表)を城南区役所企画共創課へ郵送、FAX、電子メール、または持参(土日祝休日除く)でお申し込みください。城南区ホームページからも申し込みできます。
- 作品の搬入出**
搬入：12月4日(日)10:00～14:00に、福岡市美術館 1階レクチャールームに作品を持参してください。
搬出：12月11日(日)17:30～18:30に、福岡市美術館 2階ギャラリーA・B・C・D・E・Fにて作品を返却します。
※搬入出の費用は出品者の負担とします。搬入出に必要な用具は出品者で用意してください。
※搬入出についての詳細は、出品者ご本人宛に郵送で別途案内しますので、ご協力をよろしくお願いいたします(10月上旬発送予定)。
- 作品の保全**
主催者は、善良な管理者の注意をもって作品を保管・管理いたしますが、天災その他の不可抗力による作品の汚破損・亡失や一般的に破損しやすいと考えられる材質等のため生じた作品の損傷については、責任を負いません。
- 審査・賞**
「城南区市民アート展」企画審査委員による審査を行い、下記の賞を決定します(ただし、審査の結果、賞の対象がない場合は該当なしとして取り扱います)。なお、令和元・2・3年度最優秀賞受賞者による受賞部門での出品は審査対象外とさせていただきます。
●「最優秀賞」……………各部門から1点(賞状・商品券1万円)
●「優秀賞」……………各部門から1点(賞状・商品券5千円)
●「中学生優秀賞」……………各部門中学生の作品から1点(賞状・図書カード3千円)
●「特選」……………各部門から数点(賞状・商品券3千円)
●「奨励賞(一人一花賞)」……………受賞作品を除く全作品から数点(賞状・図書カード千円)
●「佳作」……………受賞作品を除く中学生の全作品から数点(賞状)
※中学生・高校生の受賞はいずれも同額の図書カードです。
※「奨励賞(一人一花賞)」:受賞作品を除く全作品の中から、つばみが花開くように今後の成長が期待される作品へ贈る賞です。
※「中学生優秀賞」および「佳作」は中学生による出品作品が審査の対象です。
- 入賞発表 および 表彰式**
入賞者全員に通知し、城南区ホームページで公表します(12月6日(火)に通知予定)。
なお、審査内容に関するお問い合わせには一切お答えできませんのでご了承ください。
※表彰式:12月11日(日)16:00～ 福岡市美術館1階ミュージアムホール
※新型コロナウイルス感染症の拡大状況によっては、表彰式を中止とさせていただきますのでご了承ください。
- ギャラリートーク(審査委員による作品解説・講評)**
12月11日(日)16:45～ 福岡市美術館2階ギャラリーA・B・C・D・E・F
※新型コロナウイルス感染症の拡大状況によっては、中止とさせていただきますのでご了承ください。
- その他**
新型コロナウイルス感染症の影響による美術館の閉館等、社会状況の変化によっては、展示を中止する場合があります。その場合は、区ホームページへの掲載をもって、作品展示とさせていただきますのでご了承ください。



（きりとり線）