

# いしまる公民館だより

5月  
May



令和4年5月1日号

474号

## シルバー石丸大学 「開講式」 5月9日(月)

時間：10時15分～12時  
場所：公民館 講堂  
内容：1部 10時15分～  
「開講式」  
2部 10時30分～  
「落語口演会」  
講師：粗忽家 勘心 さん



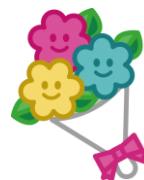
※今年度のシルバー石丸大学も楽しく笑って始めましょう！

今年度の会費は1,000円です。  
申し込まれる方は当日お持ちください。

次回は6月21日(火) ラダーゲッター

## 石丸子ども講座 「母の日のプレゼント作ろう！」 5月7日(土)

時間：10時～12時  
場所：公民館 講堂  
講師：あおやぎ生花店 さん  
対象：校区内の小中学生  
定員：15名程度  
参加費：500円  
持ち物：タオル・持ち帰り用袋



※自分でお花をまとめて、キレイな花束を作ろう！ 申込みは公民館まで。

次回は6月11日(土)父の日のプレゼント

## にこにこ広場 5月18日(水)

時間：10時30分～12時  
場所：公民館 講堂  
講師：ベビーサインマスター講師  
岩本 理斗子 さん



内容：ベビーサイン体験会  
対象：0才～1才半位の乳幼児と保護者  
※ベビーサインとはまだうまく話せない赤ちゃんと簡単な手話やジェスチャーでお話する育児法です。動きやすい服装でお越しください。

次回は6月15日(水) 乳幼児歯科

## 読み聞かせ「絵本の会」 5月11日(水)

時間：11時～12時  
場所：公民館 講堂  
講師：和才 尚美 さん(地域指導者)  
対象：未就園児と保護者



※読み聞かせの後には、ママ達の交流の場となっています。絵本の貸し出しもできます。

次回は6月8日(水)

## おとな講座 「春の寄せ植え講座」 5月23日(月)

時間：10時～12時  
場所：公民館 講堂  
講師：黒瀬 恵子 さん(緑のコーディネーター)  
定員：15名程度  
参加費：2,000円  
持ち物：30ℓのごみ袋(持ち帰り用)



※定員になり次第締め切ります。

申込みは5月1日(日)から

次回は6月22日(水) ルディックウォーキング

## 絵本の読み聞かせ おとな版 5月24日(火)

時間：10時30分～11時30分  
場所：公民館 児童等集会室  
講師：篠原 富美子(ぶうぶう文庫)  
内容：「キャベツくん」  
「ぼくはイスです」 ほか



対象：どなたでも

※カラフルでユーモラスでナンセンス。“へんてこな”作品がいっぱいの長新太ワールド。そこにいつの間にかはまりこんでしまいます。

次回は6月28日(火)

## シルバー石丸大学 行事予定

今年度も皆さんに楽しんでいただけるような講座を予定しています。  
入会をご希望の方は公民館までお申し込みください。

- 5月 開講式&落語
- 6月 ニュースポーツ「ラダーゲッター」
- 7月 健康づくり教室 ①
- 9月 かつの整形外科 先生のお話  
伊万里市のぶどう購入
- 10月 交通安全教室
- 11月 健康づくり教室 ②
- 12月 バスハイク(有田の街 散策)
- 1月 ウォーキング講座
- 2月 健康づくり教室 ③
- 3月 音楽による人権学習&修了式

※行事は全て「予定」であり、変更や中止になる場合があります。

※すべての事業については、新型コロナの状況により中止または延期になる場合があります。来館の際はマスクの着用をお願いします。(小さいお子さんはつけなくても大丈夫です)また入口に検温器と消毒液を置いていますので、必ず検温し手指の消毒を行ってから入室してください。ご協力をお願いします。

## 「ぷらっと カフェ いしまる」

- ・日 時：5月13日(金)  
14時30分～15時30分
- ・場 所：公民館 講堂とロビー
- ・茶菓子代：100円(持ち帰り用)
- ・定 員：15名(当日の先着順)
- ☆今月のテーマ「目指せ！ 転ばない生活」  
(お薬によるフラツキや眠気などのリスクの話)
- ※コロナの状況により急遽中止になる場合があります。

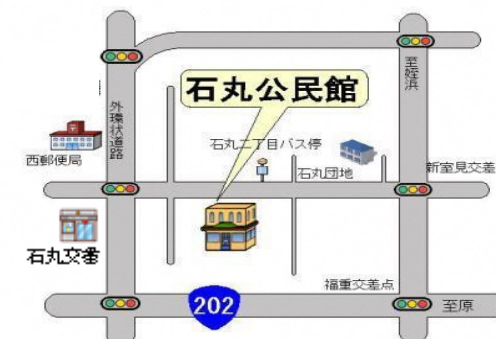
## ～ぷらっとマルシェ～

- ・時 間：13時30分～14時30分
- ・場 所：公民館 学習室
- ※障がい者福祉サービス事業所「みどりのその」さんの、手作り菓子・野菜・雑貨などを販売します。

主催：石丸校区自治協議会

令和4年 5月予定		
3	火・祝	臨時休館日(GW)
4	水・祝	臨時休館日(GW)
5	木・祝	臨時休館日(GW)
6	金	臨時休館日(月1回)
7	土	子ども講座「母の日のプレゼント」
9	月	シルバー石丸大学「開講式」
11	水	読み聞かせ「絵本の会」
12	木	校庭開放調整会議
13	金	ぷらっとカフェいしまる
14	土	自治協議会 運営委員会
17	火	人権尊重推進協議会 定例会
18	水	にこにこ広場
		母子巡回
23	月	おとな講座「春の寄せ植え」
24	火	絵本の読み聞かせ おとな版
27	金	献血

※5月3日(火・祝)～5日(木・祝)はGWの臨時休館。  
5月6日(金)は月に1回の臨時休館。



## ～石丸公民館～

〒819-0025 福岡市西区石丸 2-5-10  
電話：881-4983 Fax：881-4986  
✉ ishmaru108@jcom.home.ne.jp

※記載のないものはすべて公民館主催事業です。

## おひさまサロンを再開します！

コロナウイルスの影響で約2年間休止していましたが、6月より再開します。

日 程：毎月第1木曜日  
時 間：10時30分～12時  
場 所：石丸公民館 講堂  
対 象：乳幼児と保護者



※フリースペースとなっておりますので、時間内であれば自由に出入りできます。ボランティアによる見守りもあります。

## ノルディックウォーキング同好会

・日 時：5月11日(水) 10時～11時  
※雨天の場合は中止です。

・集合場所：石丸公民館 玄関前  
※石丸中央公園など石丸校区内を歩きます。  
ノルディックポールがない方でも参加できます。  
一緒に楽しく歩きませんか？



【問い合わせ先】

ノルディックウォーキング同好会  
代表 吉野 澄子 (070-1505-7038)

## ～ お し ら せ ～

《おむすび会》  
5月10日(火) 11時30分～ 春のちらし寿司

《子どもと地域の石丸食堂》  
5月21日(土) 11時30分～ カレーライス  
・料 金：大人…100円 小人…無料  
・場 所：石丸2丁目集会所



コロナ対策としてお弁当(持ち帰り)にして100食準備しています。お一人様一食の販売となります。

※なくなり次第終了

代表 福森 二三子 090-5084-2662

10 人や国の不平等をなくそう

## 10. 人や国の不平等をなくそう

国内および国家間の格差を是正する

・世界人口のいずれの部分を除いても、持続可能な開発を達成することはできません。

・目標10には【2030年までに、年齢、性別、障害、人種、民族、出自、宗教、あるいは経済的地位その他の状況に関わりなく、すべての人々のエンパワーメント及び社会的、経済的及び政治的な包含を促進する。】や【計画に基づき良く管理された移住政策の実施などを通じて、秩序のとれた、安全で規則的かつ責任ある移住や流動性を促進する。】など、10のターゲットがあります。

SUSTAINABLE DEVELOPMENT GOALS

## ～母子巡回～ 5月18日(水)

受付時間：13時30分～14時00分  
場 所：公民館 講堂  
内 容：身体計測、育児相談、妊産婦の健康相談  
対 象：未就園児と保護者

※母子健康手帳お持ちください。  
※お車でのお来所は出来るだけご遠慮ください。  
※密を避けるため入場制限をする場合があります。

お問合せ：西区保健福祉センター  
地域保健福祉係 ☎895-7080

※状況により中止になる場合があります。



## 献血にご協力ください！

・日 時：5月27日(金)  
・受 付：9時30分～11時30分  
・場 所：石丸公民館 講堂・駐車場

【400ml 献血】

・男女とも体重 50kg 以上  
・男性は 17～69 歳・女性 18 歳～69 歳  
(ただし 65 歳以上については 60 歳～64 歳の間に献血経験がある方に限ります)

※最低 4～5 時間の睡眠と、朝食を必ず取ってきてください。  
※お車でのお来館はご遠慮ください。

主催：石丸校区献血推進協力会



## 西第6いきいきセンターふくおか のご案内

高齢者が住み慣れた地域で安心して、自分らしく暮らし続けることができるように市が設置した高齢者の総合相談窓口です。健康づくりや介護保険、高齢者の生活の困りごとなどの相談に、保健師や社会福祉士、ケアマネジャーらが対応し、解決に向けた支援を行います。本人からだけでなく、家族や友人、知人などからの相談も受け付けています。心配事は一人で抱え込まずにお気軽にご相談ください。

住所：福岡市西区石丸 3-1-10  
電話：834-2280 FAX：834-2358  
開設時間：月～土曜日(祝休日と年末年始除く)9～17時  
土曜日は、電話またはセンターでの相談対応です。  
※お電話のかけ間違いにはご注意ください。



西区地域保健福祉課(895-7078)

## 「親子で楽しもう in 今津運動公園」 開催します！

西区まるごと博物館推進会は、親子手作り体験や自然とのふれあいを目的としたイベントを今津運動公園で開催します。午前部は親子で紙飛行機を作って飛ばします。午後部は長浜海岸までウォーキングをして海岸特有の海浜性植物を観察します。

【日時】6月5日(日) 10:00～15:30頃

※雨天中止の場合は次週6月12日(日)に延期

【場所】今津運動公園(住所：西区今津字津本2201)

【集合/解散】今津運動公園管理事務所前

【内容】

### ① 親子手作り教室

紙飛行機を作って、飛ばします。

【時間】10:00～12:00(受付9:40)

【定員】15組 【料金】1組300円

### ② 自然観察ウォーキング

長浜海岸まで歩いて植物などの観察を行います。

【時間】13:00～15:30(受付12:40)

【定員】15名 【料金】300円

【申込み方法】

ハガキ、ファクスもしくはE-mailに、希望イベント名(①または②)・住所・参加者全員の氏名(ふりがな)・年齢・電話番号を記載し、5月20日(金)(必着)までに区企画振興課(〒819-8501 住所不要 TEL:895-7032 FAX:885-0467 E-mail:shinko.event24@city.fukuoka.lg.jp)へ。応募者多数の場合は抽選し、結果は5月26日(木)までに通知します。※区ホームページ(「西区親子で楽しもう申込」で検索)の申込フォームからも申込できます。※新型コロナウイルス感染症拡大の状況により、中止となる場合がございます。予めご了承ください。

今年もながら川でたくさんのこいのぼりが元気に泳いでいます。小学校側には、各町子ども会の子も達が書いた手作りのこいのぼりも飾られています。

また、石丸中央公園側でもこいのぼりが泳いでいます。平成30年度から工事が進んでいました「石丸中央公園」が完成し、【ボール遊び広場】、【遊具広場】、【フィットネス広場】や【自然エリア】など、家族や友達と楽しめる憩いの場所になっています。

こいのぼりはGW明け頃まで飾られていますので、散歩の時にでもぜひ見てみてください。

