

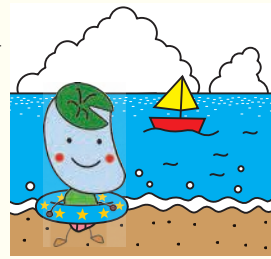


みなみ

区の広報担当キャラクター
「ため蔵」くん

似顔絵募集中

応募方法は区ホームページを見てね。



保健福祉センターだよりは月1回、15日号に掲載

☎=日時、開催日、期間 ㊦=場所 ㊧=問い合わせ ㊨=ファクス ㊩=対象 ㊪=定員 ㊫=料金、費用 ㊬=持参 ㊭=託児 ㊮=申し込み ㊯=メール ㊰=ホームページ

区役所代表電話 ☎561-2131

〒815-8501 南区塩原三丁目25-1
窓口受付時間：午前8時45分～午後5時15分
(土日・祝休日・年末年始を除く)

区ホームページへのアクセスは下記コードから

人口 267,888人 (+260)
男123,852人 女144,036人
世帯数 132,187世帯 (+312)
令和4年7月1日現在推計(前月比)



8月27日リニューアルオープン 南市民センターに関するお知らせ

◎移転する施設について

西鉄大橋駅前の「南区おおはし子どもプラザ」と「大橋音楽・演劇練習場」は、7月31日をもって一旦閉鎖し、8月27日に南市民センター(塩原二丁目)内にリニューアルオープンします。

〈リニューアル後の施設の特長〉

子どもプラザ▷新たに、子どもの一時預かりが可能になるほか、コンシェルジュが常駐し、子育てに関する相談に応じます。



音楽・演劇練習場▷防音性能が高まり、部屋数も増えた練習場は、幅広い用途に利用できます。



◎予約受付窓口が変わります

ホール、視聴覚室、音楽・演劇練習場の利用予約は、市公共施設案内・予約システム(コネクト)のほか、8月1日からは南市民センター窓口で受け付けます。詳細は、ホームページ(「まなびアイふくおか 南市民センター」で検索)でご確認ください。

【問い合わせ先】

施設の予約受付窓口と音楽・演劇練習場に関すること▷南市民センター ☎561-2981

☎511-9721 (8月1日から送信可)

子どもプラザに関すること▷区子育て支援課 ☎559-5195 ㊨559-5149

お盆期間のごみ収集

お知らせ

お盆期間中も燃えるごみなどの一般家庭ごみは平常通り収集します。盆の供え物は8月15日(月)に下表の時間・場所で、無料で収集します。※駐車場がない所もありますので、ご注意ください。

㊧区生活環境課 ☎559-5374 ㊨561-5360

収集場所	持ち出し時間
井尻橋(塩原四丁目29)	16:00~21:30
大楠公民館(大楠一丁目22)	18:00~21:00
柏原公民館(柏原四丁目19)	17:30~21:00
警弥郷橋(警弥郷二丁目2)	15:00~21:30
彩苑長住斎場(長住一丁目1)	18:00~20:00
皿山中央公園前(皿山二丁目5)	18:00~21:00
長徳寺(城南区樋井川三丁目20)	17:00~22:00
天国社油山会館(松原七丁目42)	17:00~21:00
西高宮公民館(平和一丁目7)	17:00~21:30
西日本典礼清水斎場(清水三丁目2)	17:00~20:00
野間緑地(野間一丁目7)	17:00~22:00
花畑公民館(花畑三丁目35)	17:00~21:00
東花畑公民館(屋形原二丁目8)	18:00~21:00
福海公園(高宮三丁目16)	17:00~21:30
三月田公園(高宮一丁目10)	17:00~21:00
三宅中央公園(三宅三丁目3)	18:00~22:00
宮竹公民館(井尻二丁目4)	17:00~21:00
りぼん橋南側(塩原一丁目13)	17:00~22:00



真心こめて食事を準備

食事の提供だけでなく、家で一人で過ごす時間が長く寂しい思いをしている子どもや、悩みを

抱える子どもの心のよりどころを作りたいという思いから、区内に住む川本美鶴さん(61)が平成28年に同食堂を立ち上げました。ボランティアによる学習支援も行われ、参加する子どもたちにとって楽しい時間を過ごせる憩いの場となっています。

川本さんは「ご飯をおいしそうに食べたり、友だちと楽しそうに話したりする子どもたちの表情を見るのがやりがいです。皆さんの温かく迎えます。皆さんを温かく迎えますので、誰でも気軽に来てほしいです」と

子どもたちの心のよりどころ 食事を通した温かい居場所づくり

市は、子どもが健やかに育つ環境の整備を進めるため、子どもに食事を提供し、学習支援などの居場所づくりを行う活動を支援しています。

子どもたちが笑顔になる居場所を

「ハレルヤ食堂」は、毎月第1・3木曜日に福岡新生キリスト教会(三宅三丁目33の1)で活動しています。

ボランティアによる学習支援も行われ、参加する子どもたちにとって楽しい時間を過ごせる憩いの場となっています。

川本さんは「ご飯をおいしそうに食べたり、友だちと楽しそうに話したりする子どもたちの表情を見るのがやりがいです。皆さんの温かく迎えます。皆さんを温かく迎えますので、誰でも気軽に来てほしいです」と



おなかも心もいっぱい

令和4年度 高齢者乗車券を利用して お出かけしましょう

市は、高齢者の社会参加を促進するため、高齢者乗車券(交通用福祉ICカード、タクシー助成券等)を交付して交通費の一部を助成しています。



◎対象者

市内に住民登録をしている満70歳以上で、今年度の介護保険料所得段階区分が1~7の人。 ※70歳の誕生日の前日から申請可能

◎交付額(令和4年12月までに申請した場合)

介護保険料所得段階1~5の人=12,000円、同段階6・7の人=8,000円 ※来年1月以降、申請月によって交付額が減額します。

◎申請について

下記のいずれかの方法で申請してください。令和4年9月中旬以降に順次交付します。 ※9月中の交付を希望する場合は8月25日(休)必着で申請してください。

〈オンラインでの申請〉

市ホームページ(「令和4年度高齢者乗車券」で検索)から申請を。



スマホはこちらから

〈郵送での申請〉

電話で高齢者乗車券郵送受付センター(下記問い合わせ先)に申請用紙の送付を依頼して必要事項を記入の上、同センター(〒812-8623 住所不要)へ郵送してください。区役所・公民館等で配布するチラシなども申請用紙として使用できます。

申請後の交付までの流れなど、詳細は上記ホームページやチラシでご確認ください。

㊧高齢者乗車券郵送受付センター(平日9~17時) ☎0120-502-633 ㊨0120-880-219

9/1 他 みんなで楽しく 簡単レシピの料理教室 参加募集

健康な毎日を過ごせるよう、地域で食を通じたボランティアを行うヘルスマイト(食生活改善推進員)や区内の短大生と一緒に、調理実習やグループワークを行います。



- ①期 9月1日(休)午前10時~午後2時 ㊦香蘭女子短期大学3号館(横手一丁目2-1) ㊧先着24人
- ②期 9月7日(水)午前10時~午後2時 ㊦純真短期大学短大棟(筑紫丘一丁目1-1) ㊧先着16人

㊧区健康課 ☎559-5116 ㊨541-9914 ㊦市内に住む人 ㊬無料 ㊭8月25日(休)午後5時までに区ホームページ(「福岡市南区 簡単レシピの料理教室」で検索)か電話、またはファクスに本紙15面の応募事項を記入してお申し込みください。



スマホはこちらから

9/25 他 南市民プール 第2期小学生水泳教室 参加募集

25ㄹを泳げない小学生を対象に、全10回のコースで水慣れから25ㄹ完泳までを目指す教室です。



㊧9月25日~11月27日の毎週日曜日 ①午前9時15分~10時15分 ②午前10時半~11時半 ③午前11時45分~午後0時45分 ※各時間帯の教室の内容は同じ。 ㊦同プール ☎561-6011 ㊨561-3993 ㊧抽選各20人 ㊬7,700円 ㊭8月1日(月)以降、往復はがきに本紙15面の応募事項と参加希望時間、保護者氏名を書いて同プールへ郵送してください。 ※8月15日(月)必着