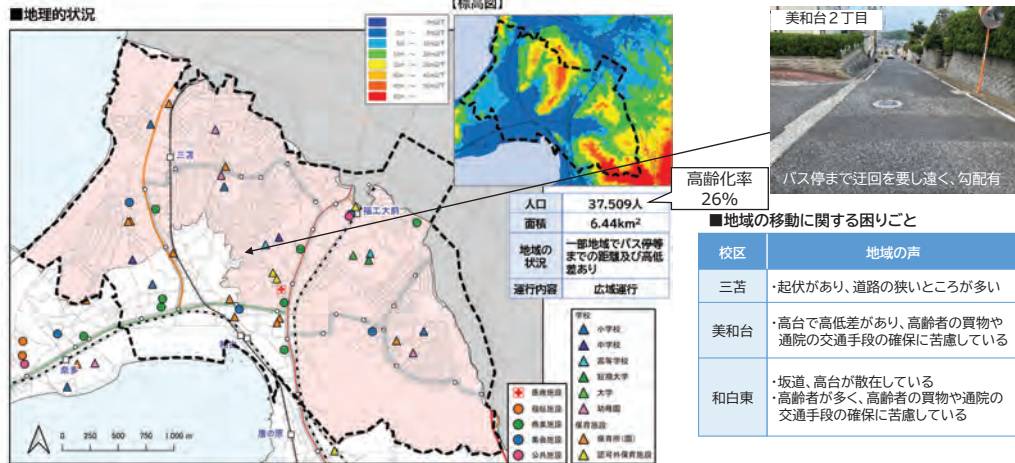


オンデマンド交通社会実験「チョイソコふくおかエリア①」【概要版】

1. エリア①東区概要

○地理的状況

・商業施設等が立地する幹線道路は低地にあり、戸建住宅団地は高台に立地するため、買い物等の外出には、坂道での移動が生じ、特に高齢者等の困りごとになっている。



2. 運行概要

(1) 運行サービス (R5.8.28時点)

項目	内容	
名称	チョイソコふくおか エリア①東区	
運行区域	美和台・和白東・三苦校区 外	
停留所	88箇所 (当初 57箇所) ※停留所詳細は別紙	
運行方式	フルデマンド方式	
運行曜日	月、火、水、木、金 (運休：土日祝日・12月29日～1月3日)	
運行時間帯	8:00～18:00 ※内1時間は2回に分けてドライバー休憩時間あり	
予約方法	電話予約 (コールセンター) 、 インターネット予約	
予約受付時間	電話予約受付：8:00-17:30 、 インターネット予約受付：24時間 【予約可能期間：乗車希望日の1週間前～30分前まで】	
運賃設定	300円/1乗車・人	
割引の有無・内容	有 (障がい者、小学生は半額の150円)	
決済方法	現金、クレジットカード (事前のみ)、交通系IC (電子マネー)、iD ※R5n高齢者乗車券・福祉乗車券から「チョイソコ乗車券」(紙券) が選択可	
使用車両・定員・導入方法	使用車両	ジャパントクシー
	乗車定員	5名 (ドライバー1名、乗客4名まで)
	導入方法	既存タクシー車両使用

3. 会員登録及び利用状況

(1) 会員登録者・利用経験者数 ※7/31時点

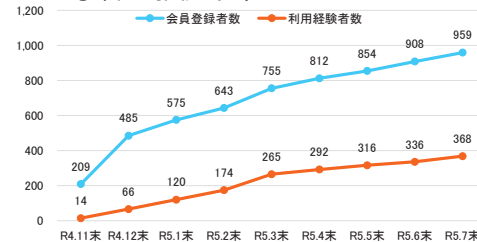
・エリア①東区の会員登録者数は、R5.7.31時点で959人 (うち高齢者は約7割) であり、徐々に増加。
・そのうち利用経験者は368人 (うち高齢者は約8割) となっている。

○地区別 (人)

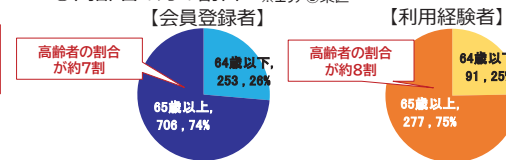
地区	会員登録者数 A	利用経験者数 B	割合 B/A
美和台	414	168	41%
和白東	328	123	38%
三苦	217	77	35%
小計	959	368	38%
エリア②南区	350	93	27%
エリア③中央区・城南区	370	36	10%
その他・不明含む	365	82	22%
合計	2,044	579	28%

※会員登録時に登録した「最寄り停留所」から集計
※エリア①R4.11.24、エリア②R5.1.31、エリア③R5.6.28運行開始

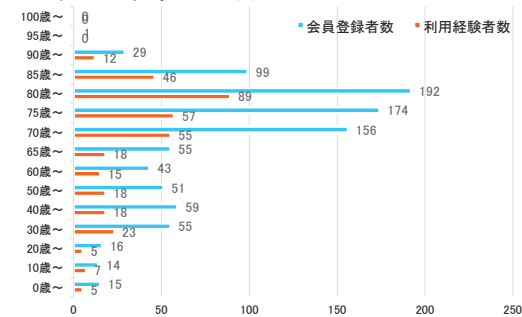
○エリア①東区の推移 (人)



○高齢者の方の割合 ※エリア①東区



○年齢別 (人) ※エリア①東区



3. 会員登録及び利用状況

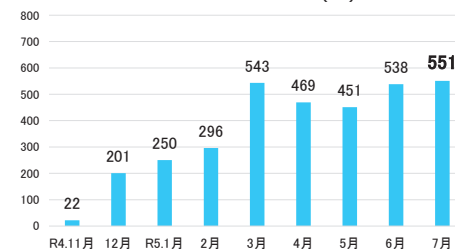
(2) 利用者数 (延べ) ※7/31時点

・R5.7月は月間延べ551人(前月比+13人)、1日当たり平均28人(前月比+4人)にご利用いただいた。
・目標(40人/日)を達成した日もあり、利用者は増加傾向にある。

○月間・1日当たり平均利用者数の推移 (人)

月	月間延べ利用者数(人)		1日当たり平均利用者数(人)		運行日数
	前月比	前月比	前月比	前月比	
R4.11月	22	-	4	-	5日
12月	201	179	10	6	20日
R5.1月	250	49	13	3	19日
2月	296	46	16	3	19日
3月	543	247	25	9	22日
4月	469	▲74	23	▲2	20日
5月	451	▲18	23	0	20日
6月	538	87	24	1	22日
7月	551	13	28	4	20日

【月間延べ利用者数(人)】



【1日当たり平均利用者数(人)】

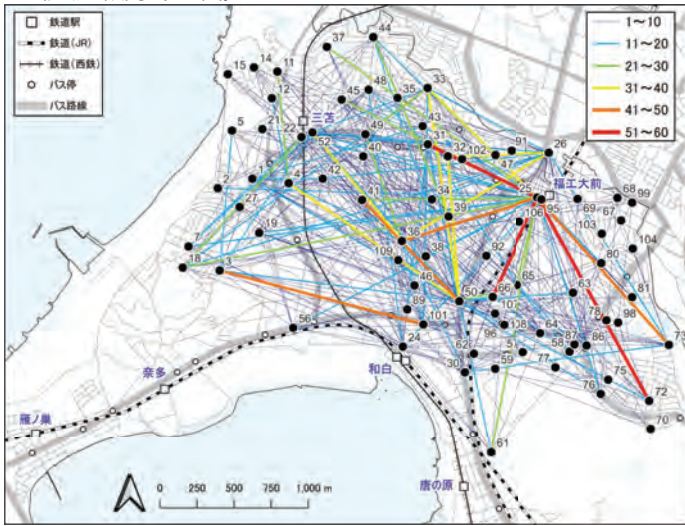


3. 会員登録及び利用状況

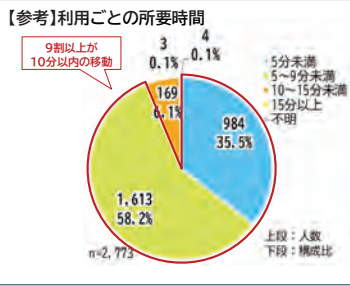
(3) その他利用状況 ※6/30時点

・自宅近くの停留所から駅や病院、買い物先への利用が多い。

○移動の傾向 (OD図)



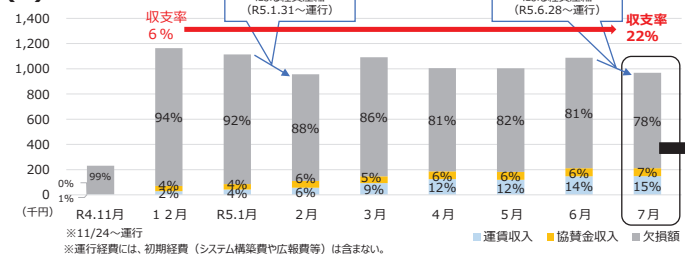
乗車・降車の合計が多い順 (上位10位)	利用者数
①25 JR福工大前駅	769
①50 福岡和白病院	634
①36 美和台8号公園	310
①26 ハローデイ新宮店	251
①33 美和台6丁目12	191
①52 M's美和台店	184
①18 老人ホーム長壽荘	173
①31 美和台公民館	163
①101 まつもと整形外科クリニック	143
①4 三苫4・5丁目集会所	125



4. 収支状況

・収支状況は、徐々に改善しており、7月時点で収支率が約20%となっている。
 ・スポンサー契約数は徐々に増加しており、協賛金は7月時点で約6万円である。

(1) 収支割合

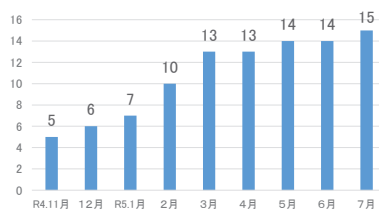


R5.7月実績	
欠損額 (市負担金見込み)	約76万円
収入	
協賛金収入	約6万円
運賃収入	約15万円
運行経費 (人件費、燃料油脂費、システム運用費など)	約97万円

利用者1人当たり 約1,400円 ※7月利用者数 551人

(2) スポンサー数

○スポンサー契約数の推移



※スポンサープランにより広告の大きさが変化

5. アンケート調査結果

(1) 調査の目的・概要

○利用者の利便性向上や事業者の運行効率化等を図っていくため、取組み校区の住民及び会員登録者を対象に、アンケート調査を実施。

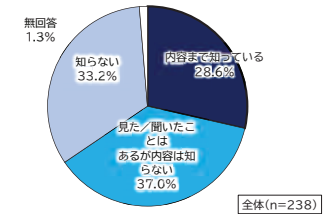
	①住民アンケート	②会員アンケート
主体	市	交通事業者 (チョイソコグループ)
対象	福岡市東区 (美和台・三苫・和白東校区) 在住の18歳以上の男女 1,000人 ※無作為抽出: 非会員含む	チョイソコふくおかエリア①会員 1,030人 (調査票発行数: 715世帯)
調査方法	郵送による配付・回収	チョイソコ通信 (会報誌) に同封し郵送・回収
調査時期	令和5年6月14日~7月3日	令和5年6月9日~7月3日
有効回収数(率)	238サンプル (23.8%)	249サンプル (24.2%)

(2) 主な調査結果

○チョイソコに関する意見 ①住民アンケート

<認知度>

「チョイソコふくおか」の認知状況について、「内容まで知っている」が約3割、「見た／聞いたことは知らない」が4割で、およそ3分の2を占めている。一方、「知らない」は約3割となっている。



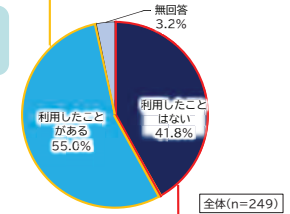
5. アンケート調査結果

(2) 主な調査結果

○チョイソコに関する意見 ②会員アンケート

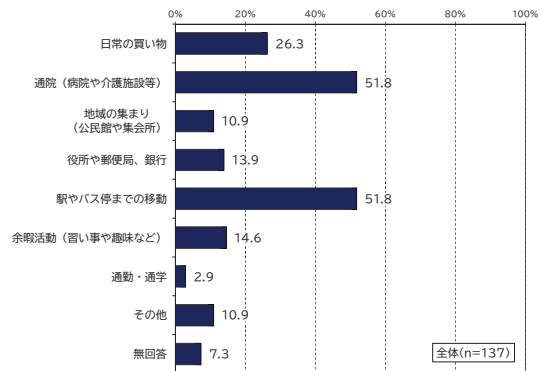
<利用の有無>

「利用したことがある」が約6割、「利用したことはない」が約4割を占めた。



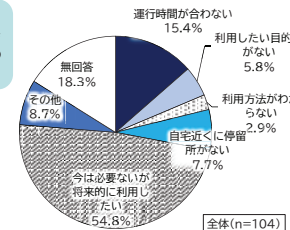
<チョイソコの主な利用目的>

「チョイソコふくおか」を利用したことがあると回答された方の利用目的としては、「通院」及び「駅やバス停までの移動」が51.8%と最も多く、「日常の買い物」が26.3%となっている。



<未利用の理由>

「今は必要ないが将来的に利用したい」が約5割、「運行時間が合わない」が約2割を占める。



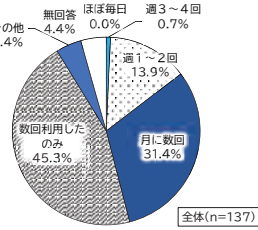
5.アンケート調査結果

(2)主な調査結果

○チョイソコに関する意見 ②会員アンケート

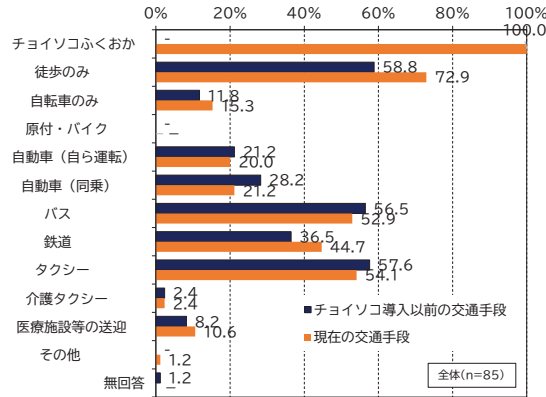
<チョイソコの利用頻度>

「チョイソコふくおか」を利用したことがあると回答された方の利用頻度としては、「数回利用したのみ」が約5割、「月に数回」が約3割、「週1～2回」が約1割を占めている。



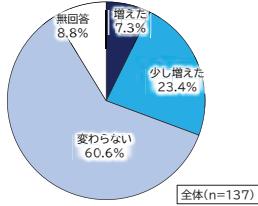
<チョイソコ利用者の交通手段（チョイソコ導入前後）>

・日常生活（買い物、通院、通勤、地域の集まりなど）の外出にチョイソコを使用している方の、チョイソコ導入以前の交通手段と、現在の交通手段を比較すると、「徒歩のみ」が14.1%増加、「鉄道」が8.2%増加する一方、「自動車（同乗）」が7.1%減少、「バス」が3.6%減少、「タクシー」が3.5%減少した。
・半数以上の方が、チョイソコと、バス・タクシーなどの既存の公共交通を併用している。



<外出頻度の変化>

「チョイソコふくおか」を利用したことがあると回答された方のうち、外出頻度が増えた方が、「増えた」(7.2%)、「少し増えた」(23.9%)と、約3割を占めている。



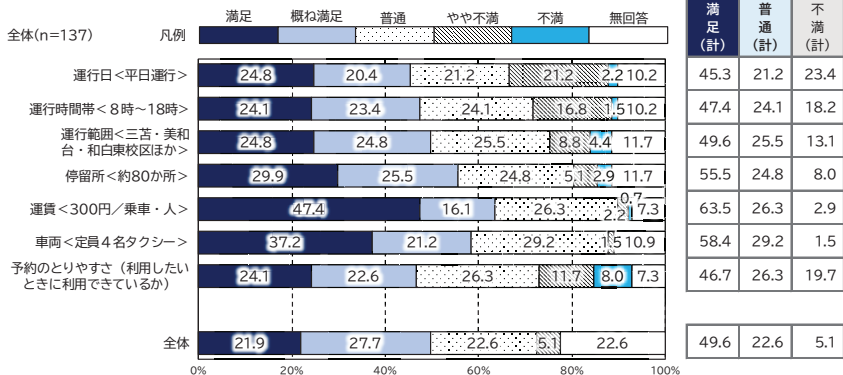
5.アンケート調査結果

(2)主な調査結果

○チョイソコに関する意見 ②会員アンケート

・「チョイソコふくおか」を利用したことがあると回答された方に、「チョイソコふくおか」の評価について尋ねた。
・「満足」と「概ね満足」を合わせた『満足（計）』の割合は「運賃(300円/乗車・人)」で63.5%と最も高く、次いで「車両(定員4名タクシー)」(58.4%)、「停留所(約80箇所)」(55.5%) などとなっており、「全体」は約5割となっている。
・一方、「やや不満」と「不満」を合わせた『不満（計）』の割合は「運行日<平日運行>」で23.4%と最も高くなっている。

<満足度>



【主な不満の理由】

- ・土日も利用したいので運行してほしい。
- ・19時頃まで延長してほしい。
- ・和白、奈多、新宮町までエリア拡大してほしい。
- ・病院、スーパー等に停留所を増やしてほしい。停留所が少ない。
- ・料金の見直しを希望。
- ・台数を2台に増車を希望。
- ・利用したい時間に予約がいつまで使えないことがある。等

6.ヒアリング結果

(1)地域の主なご意見 (7月下旬：各校区ヒアリング)

- チョイソコは、**高齢者を中心に、地域住民の外出の役に立っている**。停留所が徐々に増えてきて、便利になってきた。
- 地域でも周知のため、様々に取り組んできたが、**ようやく地域内での認知が広まってきた**と感じる。
- まだ利用したことがない人が多いので、**まず一度利用してもらえよう**周知に取り組みたい。
- 民生委員など、**高齢者にとって身近な方への働きかけや、若い世代への周知に力を入れていきたい**。
- 複数校区で連携して取り組めており**、1つのエリアになったことで**住民の生活圏がカバー**でき、利便性が上がったと思う。
- 一方で、午前9時～10時、午後13時～14時など、**予約が混み合っていて、希望の時間に乗車できない時間帯があるので**、改善されたい。代わりにタクシーを呼んでも来ないことが多く困っている。
- 乗車の30分前までしか予約ができないので、**少しでも予約受付時間を拡大**してもらいたい。
- 運行日や運行時間帯を拡大**してもらいたい。
- 高齢者が進展する中、生活交通がさらに課題となっている。たとえ採算が合わなくても、高齢者福祉という面からも、**ぜひ運行継続**を検討してもらいたい。

(2)交通事業者の主なご意見 (7月下旬：ヒアリング)

- 高齢者を中心に、移動の利便性向上を喜んでいる**と感じており、利用者からは「家族送迎を頼んでおり遠慮しがちだったが、チョイソコで一人で外出できるようになった」等といった声を聞いている。
- 一方で、**停留所の追加や、運行日の拡大、運行時間帯の拡大、利用が集中する時間帯に予約がとりづらい**といったご意見も伺っている。一部時間帯は利用が集中するが、午後の運行は乗客がまだ少なく、**今のエリア範囲が妥当ではないか**。システム設定の見直し等も検討したい。
- 地域の方々との共働**ができていことが大変良いと感じている（全国的にも珍しいのではないか）。
- スポンサープランを追加しても良い**と考えている（3万円～など）
- まずは約1,000名の会員数を確保できているので、**利用促進**（体験乗車、予約体験、外出促進イベント）を**継続的に実施**していくことが重要（他都市と比較すると早いスピードで会員数が確保できている）。

停留所MAP (R5.8.28時点)



 チョイスコ

 ふくおか

 050-201-87015

 チョイスコは株式会社アイシンの登録商標です。

2023年8月28日時点



 チョイスコ

 ふくおか

停留所MAP

 エリア①東区

 (美和台・和白東・三苫校区)



- 住宅地等停留所
- 駅付近停留所
- スポンサー停留所

【チョイスココールセンター】
 電話受付 1週間前～30分前まで
 運行時間 8:00～18:00 (平日)
 受付 ☎050-201-87015
 (電話受付時間: 運行日/8:00～17:30)

※今後もスポンサー停留所などは追加予定で
 す(病院・スーパーなど)
 会員登録された方に順次お知らせします。
 ※停留所は関係者協議により一部変更となる
 可能性があります。

■停留所設置数の推移

時点	停留所数	停留所	
		住宅地等 停留所	スポンサー 停留所
運行開始	57	52	5
R5.1.30	59	53	6
R5.2.20	66	58	8
R5.3.15	71	59	12
R5.4.17	77	64	13
R5.5.29	79	65	14
R5.7.31	86	71	15
R5.8.28	88	71	17

チョイスコは株式会社アイシンの登録商標です。