

ひきあげこう 資料展「引揚港・博多」 リニューアルに伴うプレス内覧会について

資料展「引揚港・博多」については、展示資料の入替えに向けて、これまで全3回の展示入替検討委員会を開催し、検討を進めてきました。

このたび資料展リニューアル日時が決定し、記者向けの内覧会を実施しますのでお知らせします。

記

1 内覧会日時

令和4年3月28日（月）14：00～

2 集合場所

福岡市市民福祉プラザ(ふくふくプラザ) 1階エントランスホールにお集まりください。
 (福岡市中央区荒戸3丁目3番39号)

3 内容

- ・リニューアルの監修を担当した学芸員による展示の解説
- ・質疑応答

【展示のリニューアルについて】

◆リニューアルオープン日時

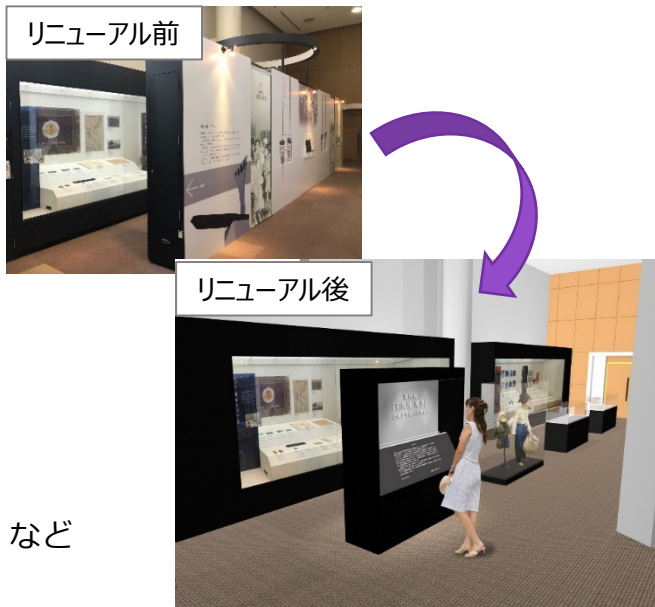
令和4年3月29日（火）9：00～

◆資料展の場所

福岡市市民福祉プラザ 1階ホール横ホワイエ
 (福岡市中央区荒戸3丁目3番39号)

◆リニューアルの概要

- ・展示資料の入替え
- ・展示ケースのリニューアル
- ・企画展示コーナーの新設
- ・資料閲覧及びアンケート記載コーナーの新設 など



【参考】資料展「引揚港・博多」とは…

昭和20年(1945年)の終戦後、博多港に引き揚げてきた方々等から寄贈いただいた貴重な資料をご覧いただける常設展示です。博多港には、日本最大級の引揚港として日本人引揚者約139万人を受け入れ、朝鮮半島や中国の人々約50万人を故国へ送り出した歴史があります。

場 所：同上

開館時間：9：00～21：00

休 館 日：毎月第3火曜日（祝日の場合、翌日）

入場料金：無料

【問い合わせ先】

保健福祉局総務企画部総務課
 山口
 電話 711-4222（内2003）