

令和4年2月28日（月）15時
福岡市保健福祉局健康医療部保健予防課
担当：竹下、澤田、小野
TEL 711-4270 内線 2061

（年2回、福岡県と同日に公表）



福岡市HIV感染者等情報について

福岡市では、市内における新規HIV感染者及び新規エイズ患者の報告数を定期（半期ごと）公表しています。

今回は令和3年下半期（7月～12月）の新たな報告数を公表します。

【新たな報告数】

令和3年
下半期（7月～12月）

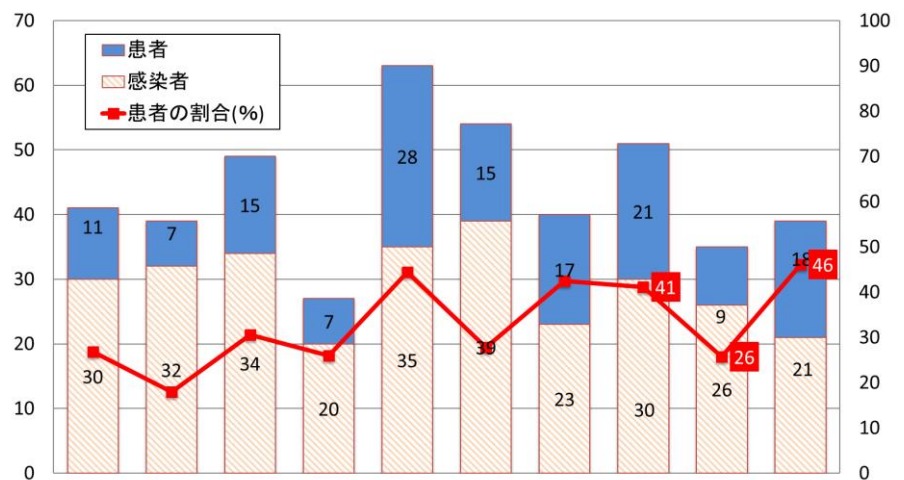
感染者：8名
患者：8名

【参考】

令和3年
（1月～12月）

感染者：21名
患者：18名

福岡市のHIV感染者・AIDS患者新規報告数
（福岡市内医療機関からの発生届出数）



福岡市では、平成23年から平成25年まで、毎年新たな感染者と患者の合計報告数が、40人前後でした。平成27年は一旦減少しましたが、平成28年の感染者と患者の合計報告数は63人となり、過去最多となりました。

感染経路としては、国内での男性同性間の性的接触によるものが最も多く、20歳代から50歳以上の方まで幅広い年代の方の感染が報告されています。

令和3年、新規報告数（39人）のうち、症状がでた後に報告される「エイズ患者」の割合が約46%（18人）となっています。HIV感染後は、自覚症状のない時期が数年続くため、エイズ発症まで診断に至っていない感染者が数多く存在することが考えられます。

HIV・エイズは、医療の進歩により、感染を早期に見つけ、早期に治療を始めることで、エイズの発症を大幅に遅らせることができるようになっていきます。

HIVは、STI（性感染症）のひとつで、特別な人だけが感染する病気ではなく、誰でも感染する可能性があります。正しい知識を持ち、それを行動に移すことで予防できる疾患です。

福岡市では、区保健福祉センター（保健所）で、無料・匿名のエイズ相談及び検査を実施しています。中央区保健福祉センターでは、即日検査を実施しており、採血後約1時間後に結果をお伝えします。

感染の不安がある方は、早めの相談、検査をおすすめします。

福岡市HIV感染者等情報(令和3年12月末現在 速報値)

※感染者・患者の区分は、発生時の届出による。

1. HIV感染者等報告数

区 分	平成元年から平成27年までの累計	平成28年	平成29年	平成30年	令和元(平成31)年	令和2年	令和3年	合計	
							令和3年		
感染者	異性間性的接触	59	3	9	5	3	3	2	84
	同性間性的接触*	243	31	29	18	25	20	17	383
	性感染	6	0	1	0	0	1	0	8
	その他・不明	19	1	0	0	2	2	2	26
患者	異性間性的接触	44	6	6	4	1	1	4	66
	同性間性的接触*	65	17	9	11	16	7	12	137
	性感染	3	0	0	0	0	0	0	3
	その他・不明	20	5	0	2	4	1	2	34
合 計	459	63	54	40	51	35	39	741	

* 両性間性的接触を含む

2. 性別・国籍

区 分		平成元年から平成26年までの累計	28年	29年	30年	令和元(平成31)年	令和2年	令和3年	合計	
								令和3年		
感染者	男	日 本	307	33	37	22	26	25	20	470
		そ の 他*	6	2	1	0	3	1	1	14
		計	313	35	38	22	29	26	21	484
	女	日 本	14	0	1	1	1	0	0	17
		そ の 他*	0	0	0	0	0	0	0	0
		計	14	0	1	1	1	0	0	17
患者	男	日 本	124	27	15	15	19	9	18	227
		そ の 他*	2	1	0	1	2	0	0	6
		計	126	28	15	16	21	9	18	233
	女	日 本	6	0	0	1	0	0	0	7
		そ の 他*	0	0	0	0	0	0	0	0
		計	6	0	0	1	0	0	0	7
合 計		459	63	54	40	51	35	39	741	

*その他には不明も含む

3. 年齢別区分

区 分	男		女		合 計		
	令和3年	累計	令和3年	累計	令和3年	累計	
感染者	20歳未満	0	9	0	0	9	
	20～29歳	3	151	0	8	3	159
	30～39歳	12	196	0	4	12	200
	40～49歳	2	80	0	3	2	83
	50歳以上	4	47	0	2	4	49
	不明	0	0	0	0	0	0
患者	20歳未満	0	1	0	0	1	
	20～29歳	0	24	0	2	0	26
	30～39歳	4	83	0	2	4	85
	40～49歳	4	57	0	2	4	59
	50歳以上	10	68	0	1	10	69
	不明	0	0	0	0	0	0
合 計	39	716	0	24	39	740	

4. 感染したと推定される地域別

区 分	男		女		合 計		
	令和3年	累計	令和3年	累計	令和3年	累計	
感染者	国 内	18	443	0	13	18	456
	海 外	1	12	0	3	1	15
	不 明	2	28	0	1	2	29
患者	国 内	11	180	0	5	11	185
	海 外	2	29	0	1	2	30
	不 明	5	26	0	1	5	27
合 計	39	718	0	24	39	742	

※重複者あり

福岡市のエイズ・性感染症の相談・検査



- ★検査は匿名(お名前やご住所はお聞きしません)
- ★料 金:無料
- ★検査項目:エイズ・梅毒検査は血液検査。
性器クラミジア感染症は尿検査。
- ★予約の有無:平日の即日検査(中央保健所)は要予約。
その他は予約不要。
- ★結 果:即日検査は検査当日に本人に直接説明。
即日検査以外は、約2週間後に本人に直接説明。
※郵送、電話等での結果説明はしていません

新型コロナウイルス感染症の感染拡大を防ぐために、保健所で実施している検査が急きょ中止になることがありますので、事前に確認の上、お越しください。

- ★エイズ(HIV)検査を受ける時期は?
エイズ(HIV)は、感染の可能性のある日から約3ヵ月たっていれば確実に判断できます。
- ★即日検査とは?
検査(採血)して約1時間~1時間半後に結果がわかる検査。
※確認検査が必要となった場合、その結果は、後日(おおむね2週間後)になります。

令和4年2月

保健福祉センター (保健所)	所在地	エイズダイヤル (平日9:00~17:00)	検 査		検査項目		
			検査曜日	受付時間	エイズ	クラミジア	梅毒
東 区	東区箱崎2-54-27	651-8391	第1、3火曜日 ※1	9:00~11:00	○	○	○
博多区	博多区博多駅前2-19-24 大博センタビル2階	441-0023	第2、4木曜日	9:00~11:00	○	○	○
			第2、4水曜日	16:00~18:00	○	○	○
中央区	中央区舞鶴2-5-1 あいれふ5階	712-8391	第1、3火曜日 ※1 (要予約)	9:00~11:00	○即日検査	—	—
南 区	南区塩原3-25-3	541-8391	R4.2.1~当面の間中止		○	○	○
城南区	城南区鳥飼5-2-25	822-8391	第1、3水曜日 ※1	9:00~11:00	○	○	○
早良区	早良区百道1-18-18	846-8391	第1、3水曜日 ※1	9:00~11:00	○	○	○
西 区	西区内浜1-4-7	891-0391	第1、3月曜日 ※1	9:00~11:00	○	○	○

(祝祭日、12/29~1/3除く)

※1 第1もしくは3週が祝祭日の場合は第2週に実施予定です。事前に問合せの上、お越しください。
博多区は、第2、4週が祝祭日の場合は、他の週に実施はありません。