

## 高速鉄道 3 号線の計画等について

1. 全体計画	……	1
2. 開業区間の現状	……	1
3. 延伸事業の進捗状況等	……	2
(1) 全体スケジュール		
(2) 施設等の状況		
(3) 情報発信等		
4. 今後の取り組み	……	8
(1) 開業に向けた取り組み		
(2) 開業後の取り組み		

### 【参考】

1. 櫛田神社前駅イメージ①
2. 櫛田神社前駅イメージ②
3. 博多駅イメージ①
4. 博多駅イメージ②
5. 博多駅乗り換えイメージパース
6. 七隈線各駅の輸送人員の推移（1日平均）

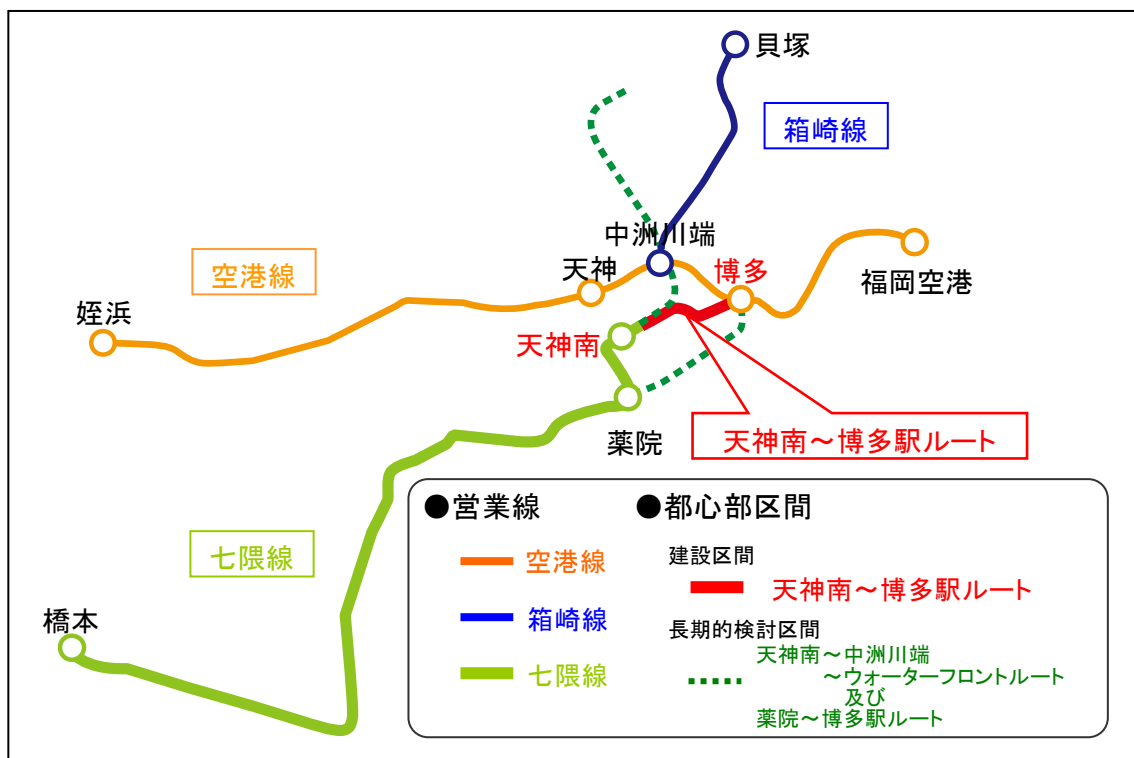
# 1. 全体計画

高速鉄道3号線(七隈線)は、西南部地域の慢性的な交通渋滞を緩和し、効率的で利便性の高い公共交通体系の確立を図るとともに、均衡あるまちづくりを推進するために計画された。

平成17年2月3日に橋本～天神南間を開業し、残る都心部区間について、交通対策特別委員会を中心に総合的な調査・検討を行い、天神南～博多駅ルートの実業化に向け取り組みを進めることとなった。

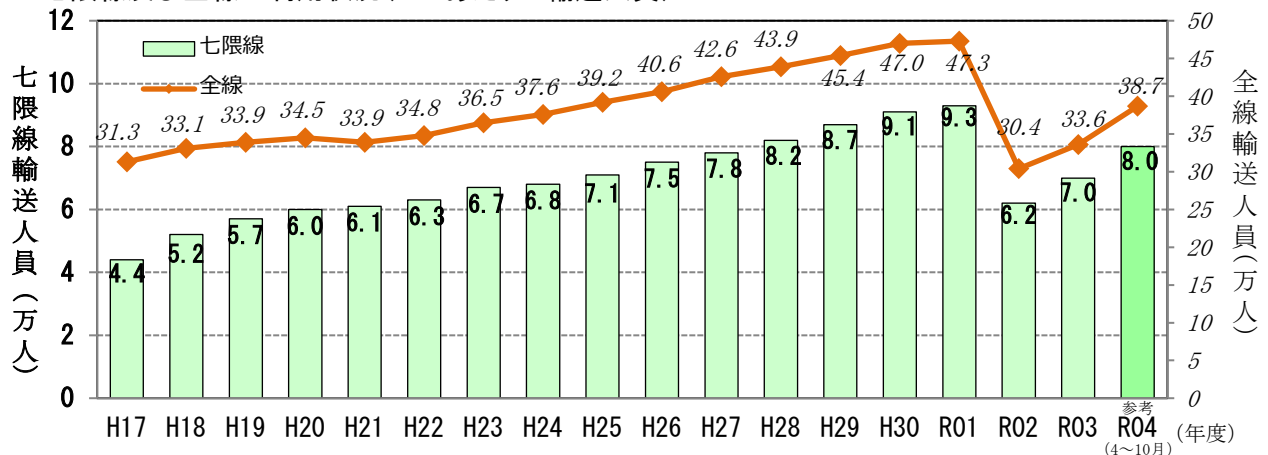
なお、天神南～中洲川端～ウォーターフロント及び薬院～博多駅の2ルートについては、将来的なまちづくりの進展などを見据えて、長期的視点に立った検討を行うこととなった。

▼地下鉄路線図



# 2. 開業区間の現状

▼七隈線及び全線の利用状況(1日あたりの輸送人員)

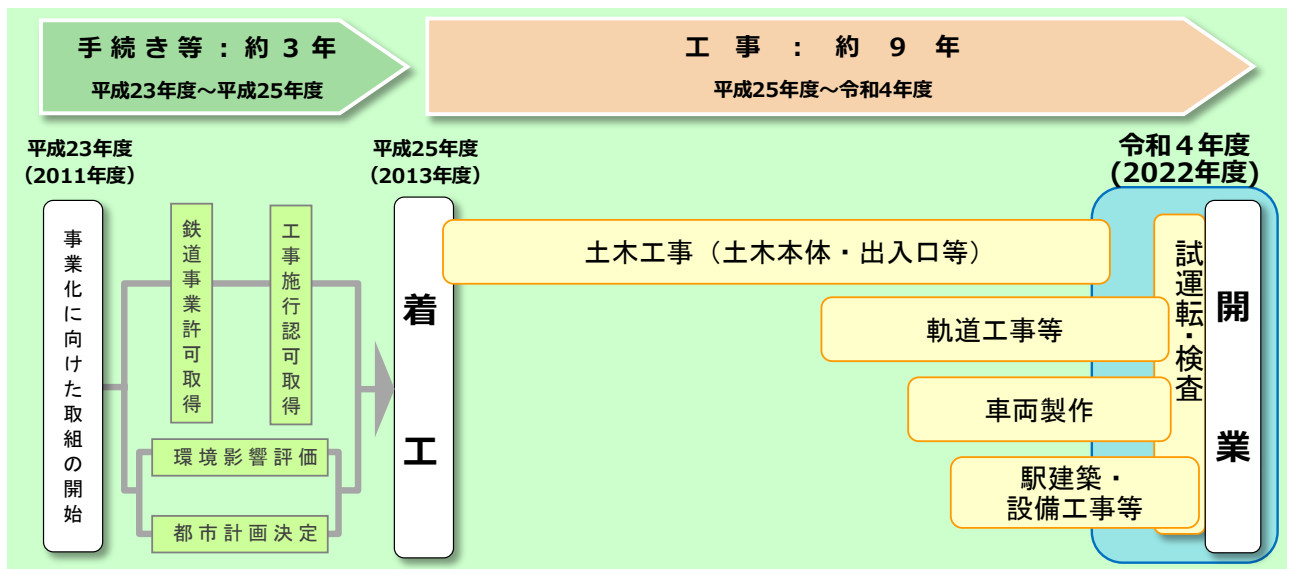


### 3. 延伸事業の進捗状況等

#### (1) 全体スケジュール

七隈線延伸事業については、平成23年度(2011年度)から事業化へ向けた取り組みを開始し、鉄道事業許可や工事施行認可の取得後、平成25年度(2013年度)には土木本体工事に着手している。その後、各種工事等に取り組んできており、令和5年3月27日の開業を予定している。

#### ◆全体スケジュール

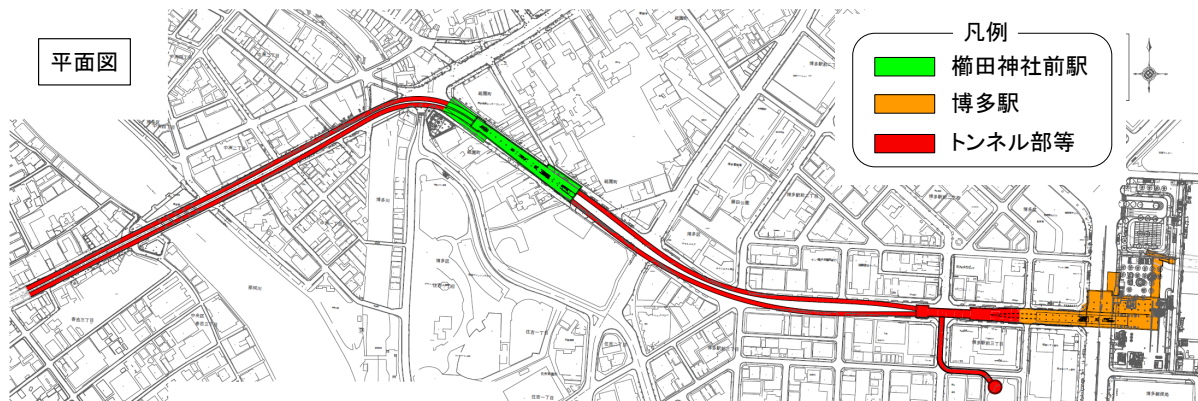


#### (参考) 事業概要

- 延伸区間 天神南～博多
- 建設キロ 約1.4 km (営業キロ1.6 km)
- 事業費 約587億円
- 利用人数 延伸区間で約8.2万人/日 (需要定着後)  
うち、新規利用者数※：約2.3万人/日  
※マイカーなどから乗り換えて新たに地下鉄を利用する人数
- 開業予定 令和5年3月27日 (令和4年8月公表)

## (2) 施設等の状況

令和5年3月27日の開業に向け、安全を最優先に土木工事や駅建築・設備工事等を推進するとともに、試運転の実施や各種検査、乗務員の訓練等に着実に取り組んでいる。



### 【施設等の状況写真】

#### ■ 試運転状況



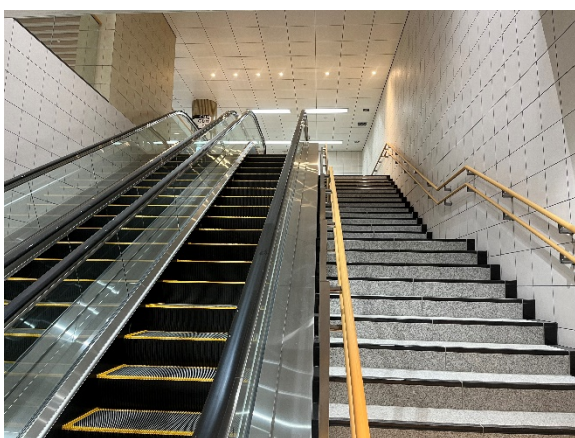
■ 榊田神社前駅



[内部の状況（コンコース）]



[内部の状況（ホーム）]



[エスカレーター・階段]



[エレベーター]

■博多駅



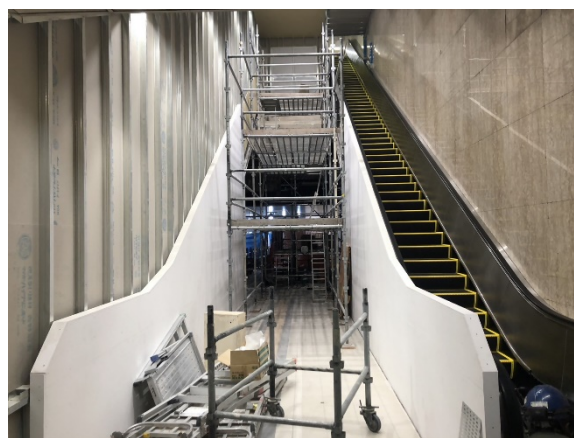
[内部の状況（コンコース）]



[内部の状況（駅務機器等）]



[エスカレーター・階段]



[空港線とののりかえ通路]

### (3) 情報発信等

#### ①各種ツールを活用した情報発信

- ・交通局ホームページ

七隈線延伸事業を広く、わかりやすく伝えるため、交通局ホームページ内に延伸事業のページを設けて様々な情報を提供している。

- ・延伸事業リーフレット

年1回発行する延伸事業リーフレットにおいて、七隈線延伸事業の概要や工事進捗状況等を広報している。

- ・工事だより

工事の進捗状況や交通規制状況等の情報についても、概ね四半期に1回発行する工事だより等を通じて、積極的に情報を発信している。

- ・開業PRポスター

延伸開業のメインビジュアルを作成し、PRポスターを地下鉄各駅や市本庁舎等に掲示している。



[延伸開業PRポスター]

- ・壁面広告、液晶ディスプレイ、電照広告

空港線博多駅及び七隈線天神南駅の情報発信コーナーに加え、七隈線全駅・空港線主要駅の電照広告において、駅の利用者をはじめとした多くの方に事業の効果や進捗状況などの情報を発信している。



[博多駅 情報発信コーナー]

## ②イベントによる気運醸成

### ・地下鉄フェスタ

【日 時】令和4年11月6日（日）

【来場者数】約15,000人

【内 容】3000A系車両内見学、七隈線延伸記念展示、無料シャトル列車運行やグッズ販売、交通事業者（JR九州、JR西日本、西日本鉄道・バス）によるブース出展などを実施した。



### ・地下鉄七隈線延伸 新駅舎・トンネル・新型車両見学会

【日 時】令和4年12月18日（日）

【来場者数】約1,300人

【内 容】櫛田神社前駅やトンネル内部、新車両について、市民見学会を実施した。





## 4. 今後の取り組み

### (1) 開業に向けた取り組み

引き続き安全対策に万全を期しながら工事等を進めていくとともに、延伸区間における試運転の実施や各種検査、乗務員・駅務員の訓練等に着実に取り組んでいく。

あわせて、博多駅での空港線や新幹線・JR在来線特急とのスムーズな乗り換えを考慮した利便性のよいダイヤとなるよう準備を進める。

また、令和5年3月27日の開業に向け、情報発信の取り組みを継続しながら、市民に関心と親しみをもっていただけるよう、広報やイベント等を実施し気運醸成を図っていく。

なお、開業以降、一部駅間においては、のりかえ駅変更に伴い、乗車料金に変更となることから、令和4年12月より、地下鉄ホームページや案内冊子、ポスター等による周知を展開してきており、引き続き、丁寧な周知に努めていく。



[案内冊子]



[ポスター]

### ■開業に向けた今後のイベント（予定）

- ・令和5年3月 5日（日） 博多駅見学会・延伸区間試乗会
- ・令和5年3月26日（日） 開業式典
- ・令和5年3月27日（月） 一番列車出発式

### (2) 開業後の取り組み

利用者の増加や定着を目指し、博多駅と直結することによる利便性の向上をPRするとともに、沿線のスポットや周遊コースなどの魅力情報の発信、周遊イベントの開催などを行う。