

令和 4 年 9 月議会

生活環境委員会 議案説明資料

I. 予算案

- 令和 4 年 9 月議会補正予算案 道路下水道局集計表 1 頁
- 議案第148号 令和 4 年度一般会計補正予算案（第 3 号） 3 頁

II. 一般議案

- 議案第174号 市道の管理のかしに基づく損害賠償額の決定について 14 頁

令和 4 年 9 月

道路下水道局

1. 一般会計

区分	補正前の額 A					補	
	予算額	財源内訳				予算額	財特
		特定財源			一般財源		
		国県支出金	市債	その他			
道路・街路	25,695,071	3,259,468	10,364,000	6,492,808	5,578,795	3,497,537	1,753,057
		計 20,116,276					
河川	1,782,310	186,030	868,000	31,179	697,101	471,000	308,000
		計 1,085,209					
下水道	22,632,432	2,460,442	—	—	20,171,990	—	—
		計 2,460,442					
公債費	—	—	—	8,094,614	△ 8,094,614	—	—
		計 8,094,614					
合計	50,109,813	5,905,940	11,232,000	14,618,601	18,353,272	3,968,537	2,061,057
		計 31,756,541					

2. 下水道事業会計

(1) 収益的収入及び支出

(単位:千円)

区分	補正前の額 A	補正額 B	計 A+B
収益的収入	55,989,031	—	55,989,031
収益的支出	49,549,096	—	49,549,096
差引	6,439,935	—	6,439,935

(2) 資本的収入及び支出

(単位:千円)

区分	補正前の額 A	補正額 B	計 A+B
資本的収入	30,650,765	—	30,650,765
資本的支出	56,504,687	—	56,504,687
差引	△ 25,853,922	—	△ 25,853,922

道路下水道局集計表

△印:減
(単位:千円)

正額 B			計 A+B				
源内訳			予算額	財源内訳			
定財源		一般財源		特定財源			一般財源
市債	その他			国県支出金	市債	その他	
1,573,000	—	171,480	29,192,608	5,012,525	11,937,000	6,492,808	5,750,275
計	3,326,057			計			23,442,333
146,000	—	17,000	2,253,310	494,030	1,014,000	31,179	714,101
計	454,000			計			1,539,209
—	—	—	22,632,432	2,460,442	—	—	20,171,990
計	—			計			2,460,442
—	—	—	—	—	—	8,094,614	△ 8,094,614
計	—			計			8,094,614
1,719,000	—	188,480	54,078,350	7,966,997	12,951,000	14,618,601	18,541,752
計	3,780,057			計			35,536,598

(1)歳入

予算案 説明書 ページ	款・項	目	補正前の額 A	補正額 B	計 A+B
			千円	千円	千円
4 ・ 5	(19) 国庫支出金 2. 国庫補助金	7. 土木費国庫補助金	2,095,805	398,288	2,494,093
5		8. 都市計画費国庫補助金	1,286,135	1,511,769	2,797,904
5 ・ 6	(20) 県支出金 2. 県補助金	7. 土木費県補助金	64,000	151,000	215,000
6	(26) 市 債 1. 市 債	7. 土 木 債	9,429,000	438,000	9,867,000
		8. 都 市 計 画 債	1,803,000	1,281,000	3,084,000
そ の 他 (本 補 正 以 外)			17,668,601	—	17,668,601
歳 入 合 計			32,346,541	3,780,057	36,126,598

補正予算案(第3号)

説 明	
1. 道路新設改良費補助金の追加 2. 河川水路改修費補助金の追加	・博多駅前線 外 ・周船寺川 外 241,288千円 157,000千円
街路新設改良費補助金の追加	・野間屋形原線 外
都市基盤河川改修費補助金の追加	・周船寺川 外
1. 道路橋りょう整備債の追加 2. 河川水路改良債の追加	・博多駅前線 外 ・周船寺川 外 292,000千円 146,000千円
街路橋りょう整備債の追加	・野間屋形原線 外

(2)歳 出

予算案 説明書 ページ	款・項	目	補正前の額 A	補正額 B	計 A+B
			千円	千円	千円
14 ・ 15	(8)土 木 費 2.道路橋りょう費	3. 道路新設改良費	8,809,110	562,599	9,371,709
14 5 17	3.河川水路費	3. 河川水路改良費	1,309,941	471,000	1,780,941

説 明

公共事業の追加 562,599千円

博多駅前線 外

[関連歳入		
	(19)国庫支出金	241,288千円	
	道路新設改良費補助金		
	(26)市債	292,000千円	
	道路橋りょう整備債		
]			

※科目別内訳 (単位:千円)

区 分	補正前の額	補 正 額	計
委託料	1,452,487	△ 117,598	1,334,889
工事請負費	5,313,386	381,687	5,695,073
公有財産購入費	281,110	305,800	586,910
負担金、補助及び交付金	1,043,094	△ 7,290	1,035,804
その他(本補正以外)	719,033	—	719,033
合 計	8,809,110	562,599	9,371,709

公共事業の追加 471,000千円

周船寺川 外

[関連歳入		
	(19)国庫支出金	157,000千円	
	河川水路改修費補助金		
	(20)県支出金	151,000千円	
	都市基盤河川改修費補助金		
	(26)市債	146,000千円	
	河川水路改良債		
]			

※科目別内訳 (単位:千円)

区 分	補正前の額	補 正 額	計
委託料	174,000	141,000	315,000
工事請負費	892,959	330,000	1,222,959
その他(本補正以外)	242,982	—	242,982
合 計	1,309,941	471,000	1,780,941

予算案 説明書 ページ	款・項	目	補正前の額 A	補正額 B	計 A+B
			千円	千円	千円
16 ・ 17	(9) 都市計画費 3. 街路橋りょう費	1. 街路新設改良費	3,813,435	2,934,938	6,748,373
	そ の 他 (本 補 正 以 外)		36,177,327	—	36,177,327
	歳 出 合 計		50,109,813	3,968,537	54,078,350

説

明

公共事業の追加

2,934,938千円

新設改良

野間屋形原線 外

関連歳入	
(19)国庫支出金	1,511,769千円
街路新設改良費補助金	
(26)市債	1,281,000千円
街路橋りょう整備債	

※科目別内訳

(単位:千円)

区 分	補正前の額	補 正 額	計
委託料	244,653	53,709	298,362
工事請負費	350,059	66,000	416,059
公有財産購入費	427,970	1,621,315	2,049,285
補償、補填及び賠償金	349,920	1,193,914	1,543,834
その他(本補正以外)	2,440,833	—	2,440,833
合 計	3,813,435	2,934,938	6,748,373

(3)地方債

起債の目的	限度額		
	補正前 A	補正後 B	差引補正予定額 B-A
道路橋りょう整備費	千円 8,561,000	千円 8,853,000	千円 292,000
河川水路改良費	868,000	1,014,000	146,000
街路橋りょう整備費	1,280,000	2,561,000	1,281,000

【参考】

1. 補正予算箇所

【一般会計】

(議案説明資料 5p・6p関連)

土木費

2. 道路橋りょう費

3. 道路新設改良費

(1) 事業別補正額

(単位:千円)

区 分	補正前の額	補 正 額	計
公 共 事 業	2,087,811	562,599	2,650,410
その他(本補正以外)	6,721,299	—	6,721,299
計	8,809,110	562,599	9,371,709

(2) 路線別補正額

○ 公 共 事 業

(単位:千円)

主な対象路線名等	補正前の額	補 正 額	計	補正理由
博多駅前線	448,200	315,800	764,000	国内示に伴う追加
橋梁アセット 外	1,460,695	246,799	1,707,494	国内示に伴う追加等
その他(本補正以外)	178,916	—	178,916	
計	2,087,811	562,599	2,650,410	

3. 河川水路費

3. 河川水路改良費

(1) 事業別補正額

(単位:千円)

区 分	補正前の額	補 正 額	計
公 共 事 業	335,750	471,000	806,750
その他(本補正以外)	974,191	—	974,191
計	1,309,941	471,000	1,780,941

(2) 路線別補正額

○ 公 共 事 業

(単位:千円)

主な対象河川名等	補正前の額	補 正 額	計	補正理由
周船寺川	105,000	231,000	336,000	国内示に伴う追加
金屑川 外	84,000	240,000	324,000	国内示に伴う追加
その他(本補正以外)	146,750	—	146,750	
計	335,750	471,000	806,750	

都市計画費

3. 街路橋りょう費

1. 街路新設改良費

(1) 事業別補正額

(単位:千円)

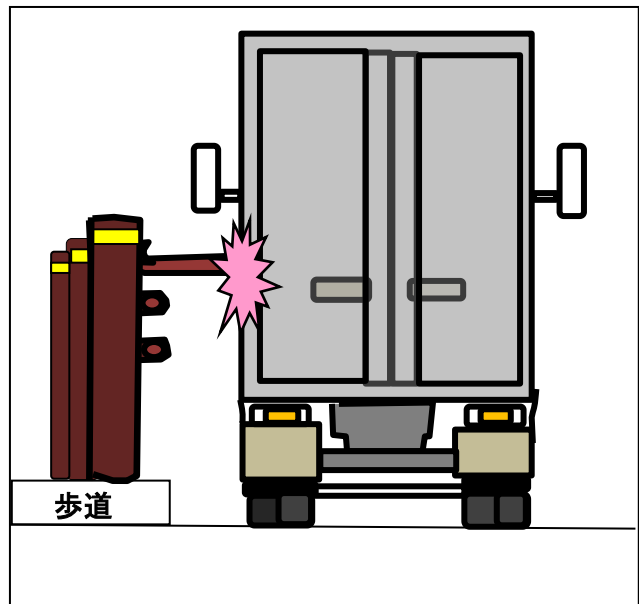
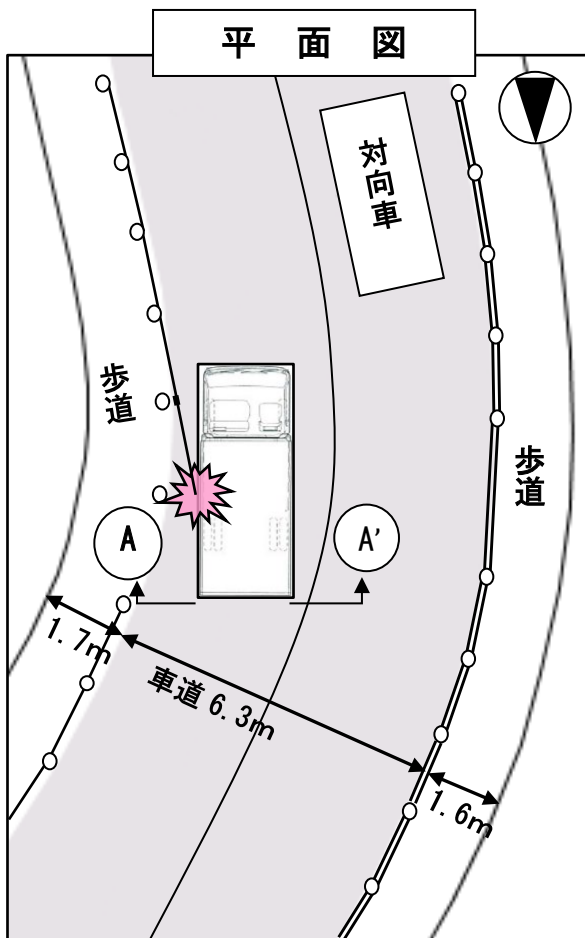
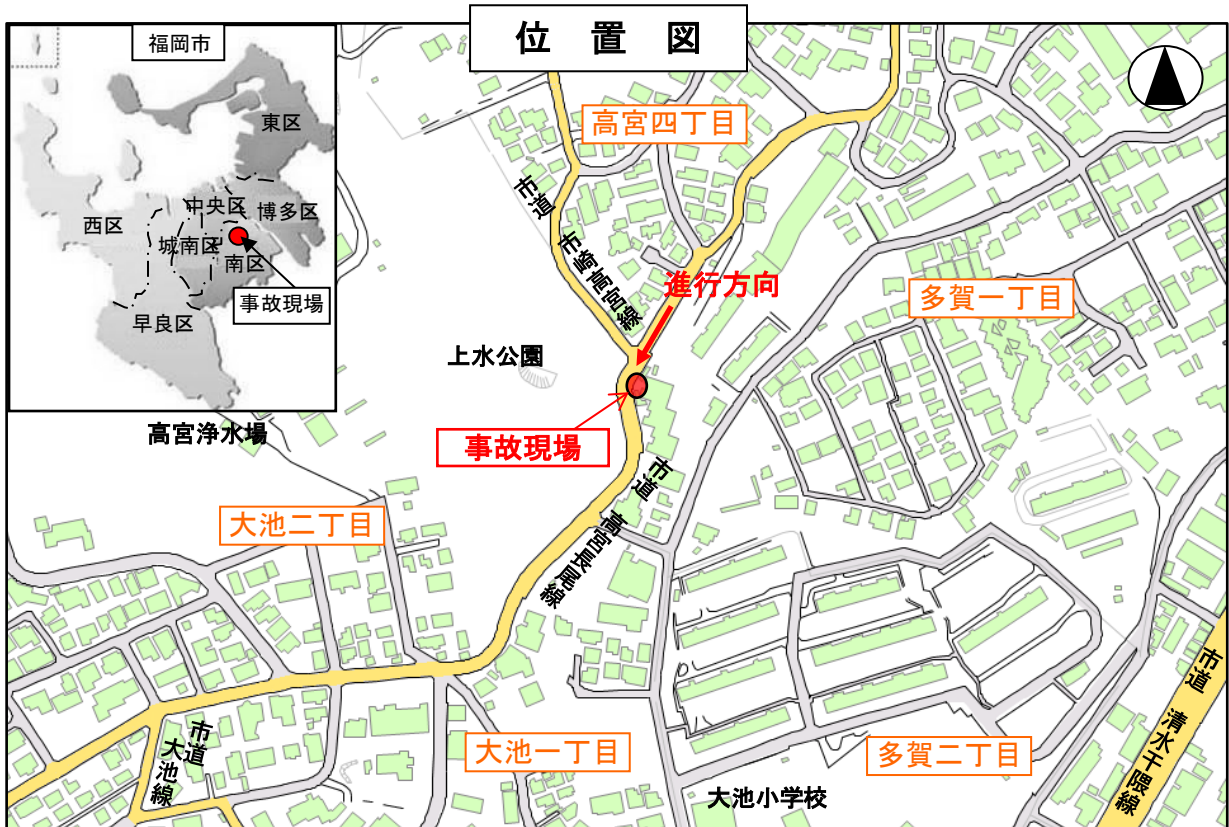
区 分	補正前の額	補 正 額	計
公 共 事 業	2,381,886	2,934,938	5,316,824
その他(本補正以外)	1,431,549	—	1,431,549
計	3,813,435	2,934,938	6,748,373

(2) 路線別補正額

○ 公 共 事 業

(単位:千円)

主な対象路線名等	補正前の額	補 正 額	計	補正理由
野間屋形原線	107,000	1,264,600	1,371,600	国内示に伴う追加
長尾橋本線 外	331,586	1,670,338	2,001,924	国内示に伴う追加
その他(本補正以外)	1,943,300	—	1,943,300	
計	2,381,886	2,934,938	5,316,824	



人的損害	0 円
物的損害	338, 129 円
損害額計	338, 129 円
市の過失割合	8 割
損害賠償額	270, 503 円

現場状況(夜間)
(相手方撮影)



現場状況(昼間)
(現地確認時市撮影)



補修後



車両全景



破損状況



荷台左側ドア破損