

福祉都市委員会  
参考資料

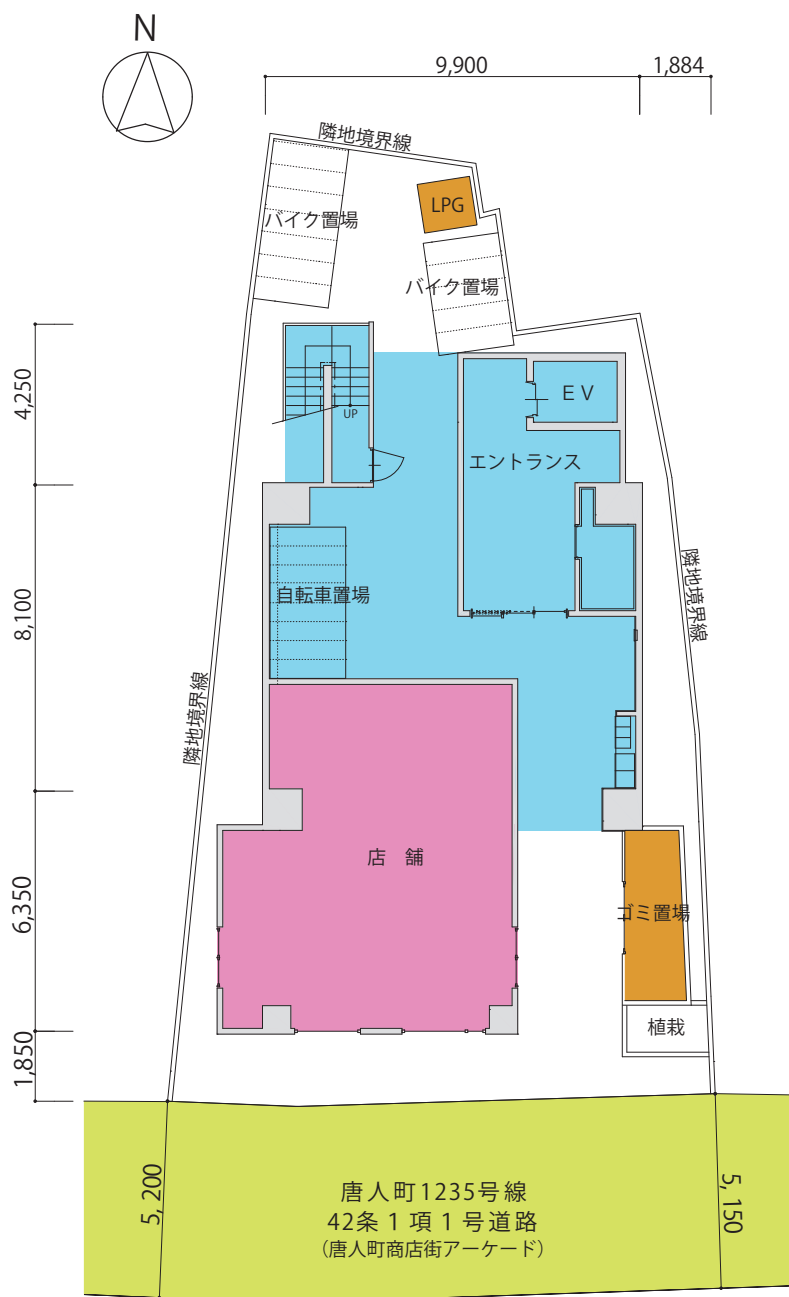
○請 願 審 査

4年 請願 第5号 唐人町の暮らしと安全を守ることについて  
(中央区唐人町地区)

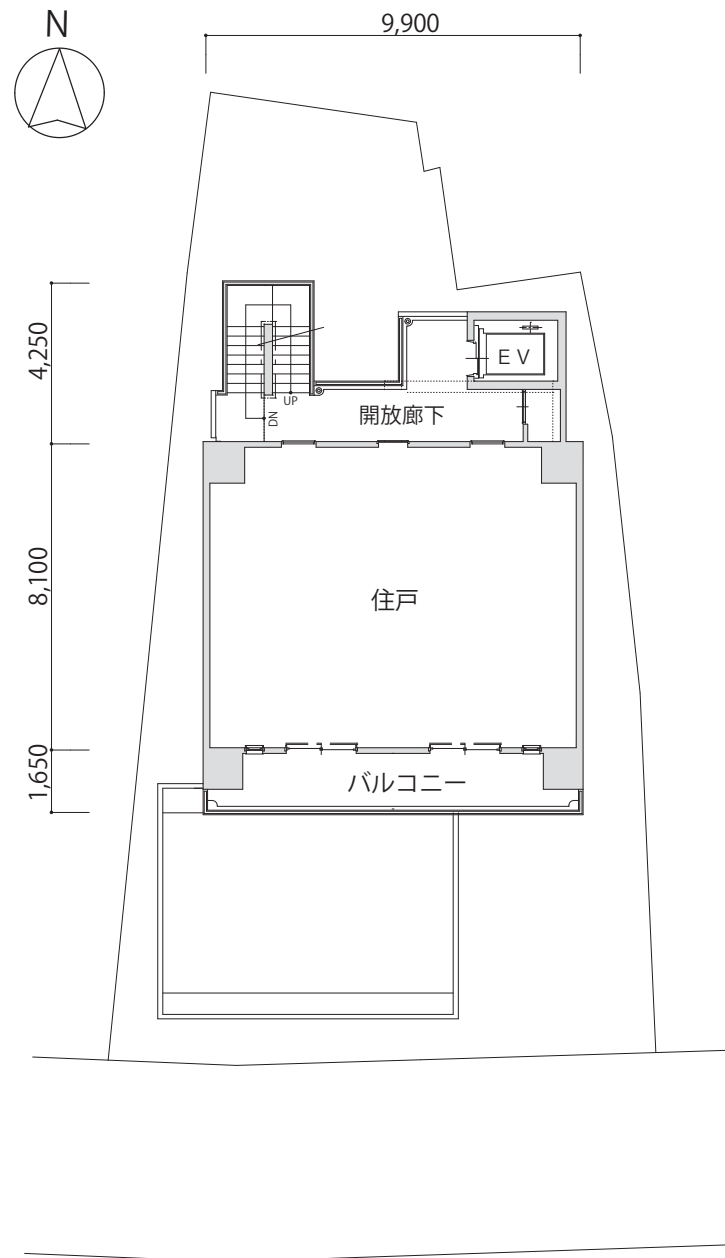
参考資料 事前説明報告書の建築計画・・・・・・・・・・・・・・・・P1～P4

令和4年12月8日  
住宅都市局

事前説明報告書の建築計画



配置図・1階平面図 S=1/200



10 ~ 11階	1戸/階
2 ~ 9階	2戸/階
合計	18戸

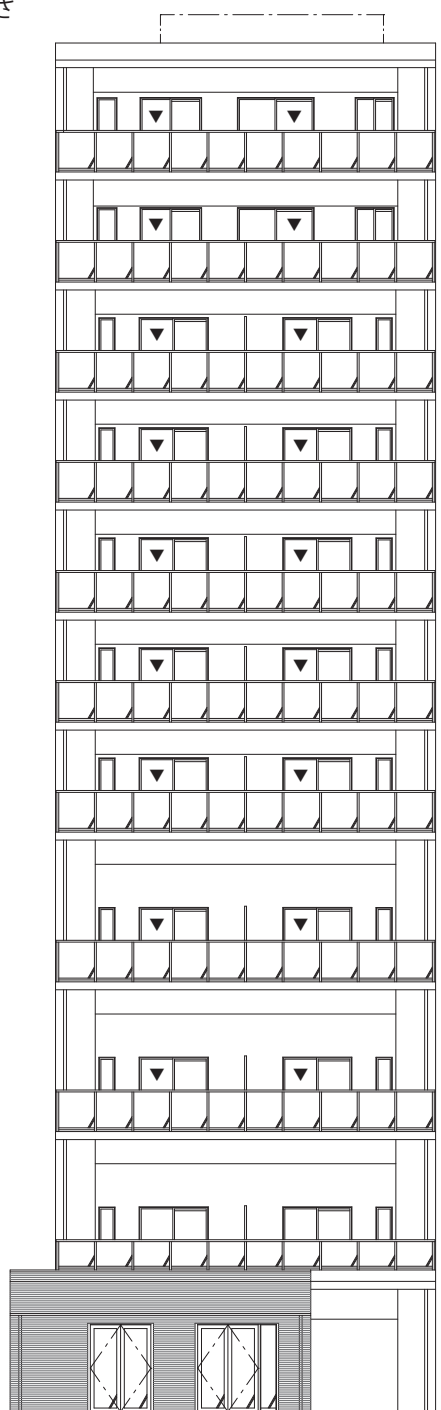
2 ~ 11階階平面図 S=1/200

事前説明報告書の建築計画

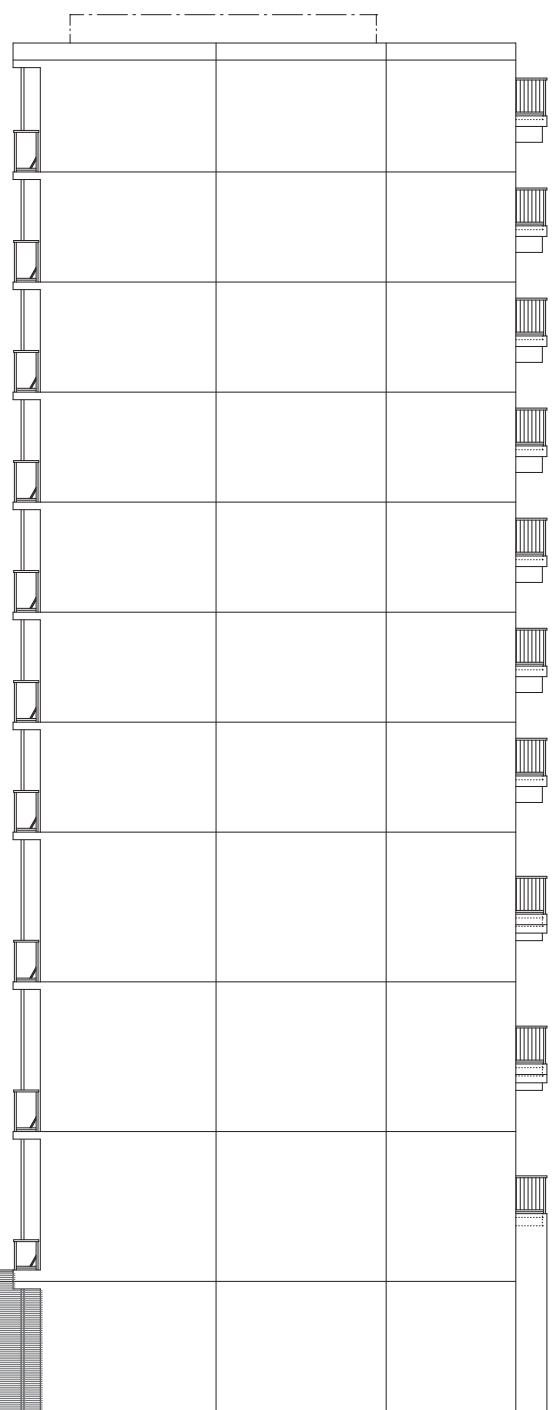
最高高さ

36,250

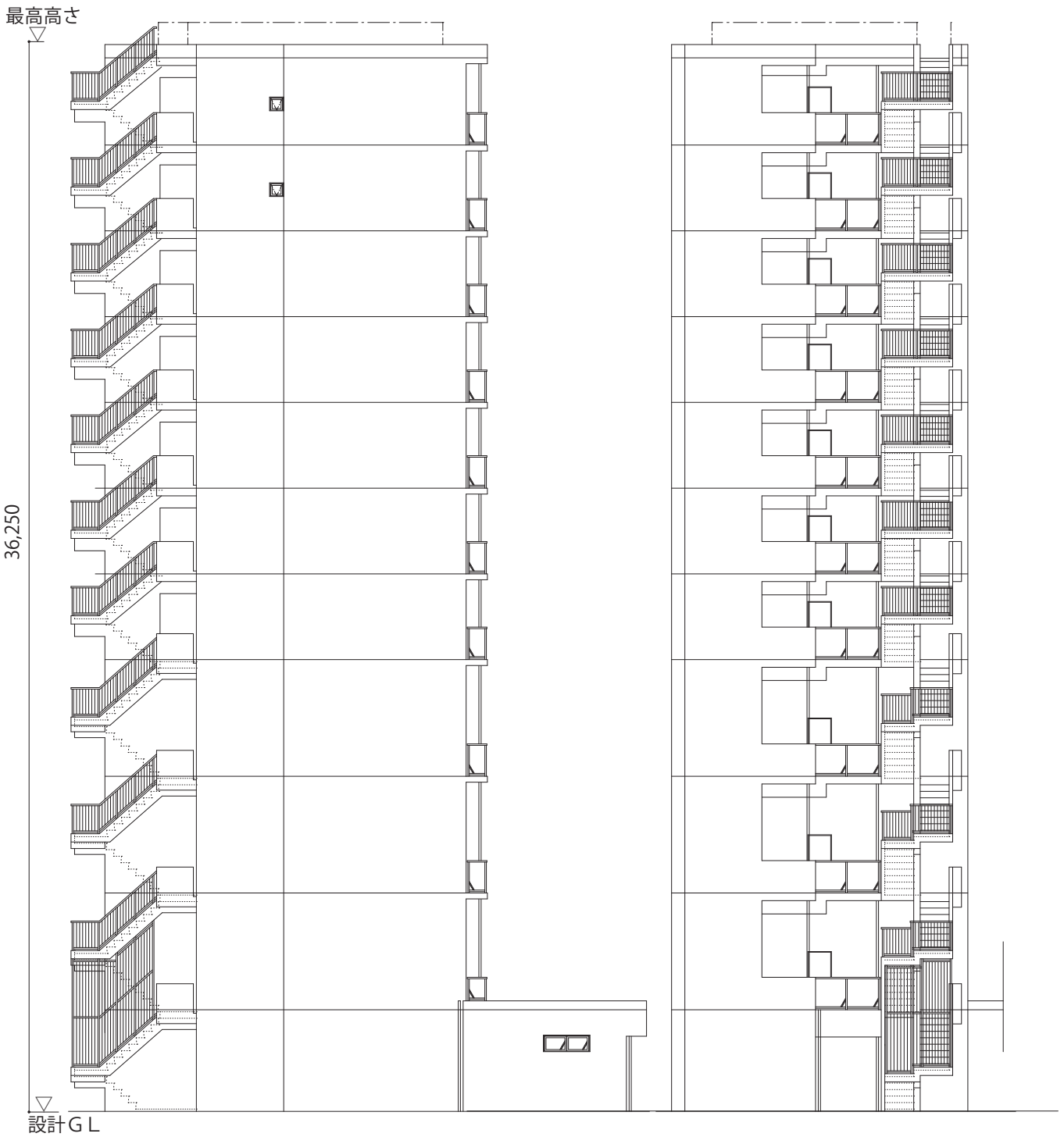
▽  
設計GL



南側立面図 S=1/200



東側立面図 S=1/200



西側立面図 S=1/200

北側立面図 S=1/200