

福岡市住宅供給公社事業用地位置図

<分譲住宅事業>

ページ

アイランドシティ ----- 1

<賃貸住宅事業>

賃貸住宅 ----- 2

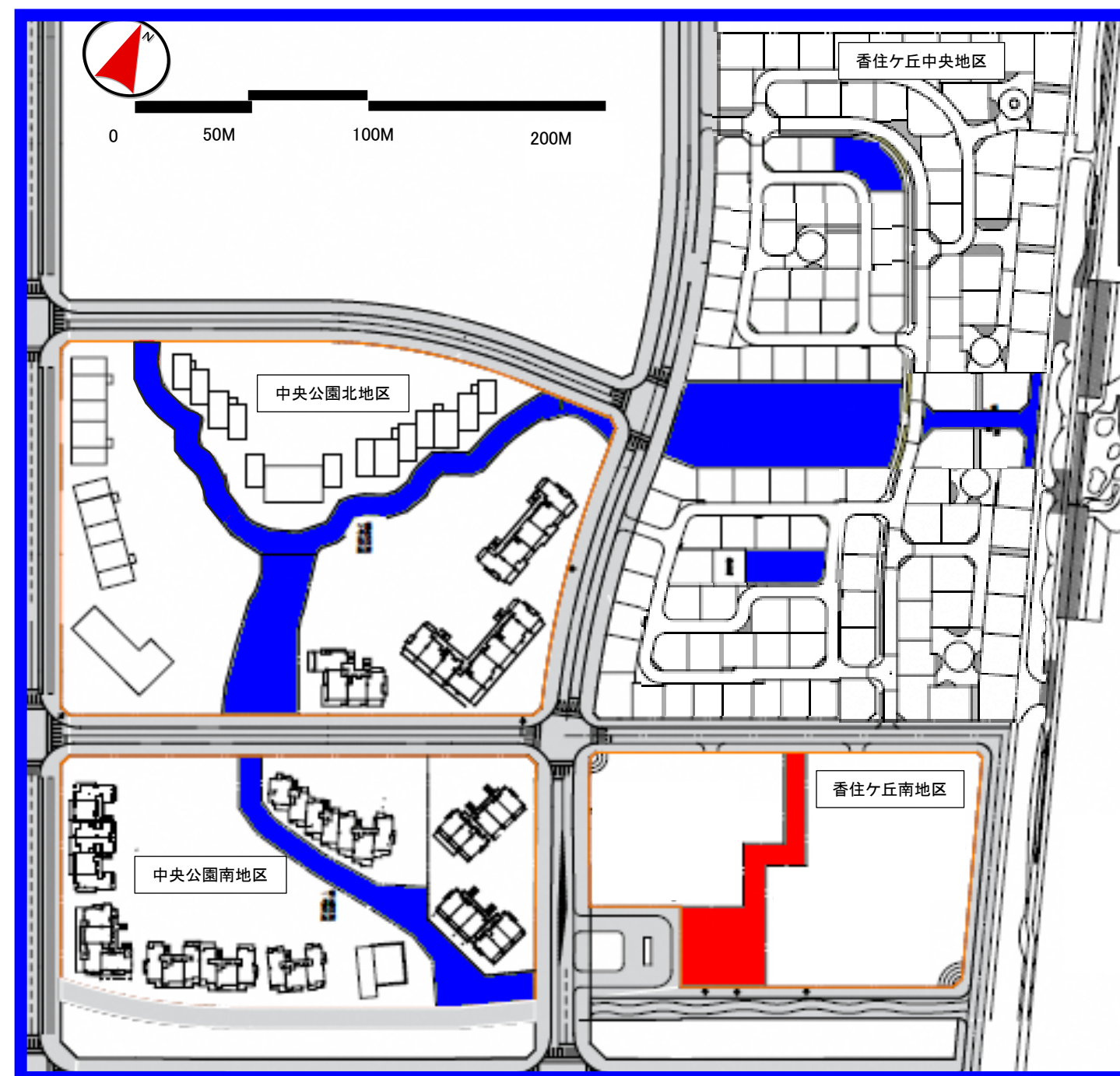
リーフタウン下原台 ----- 3

千代一丁目賃貸用地 ----- 4

アイランドシティ



照葉地区



凡例	
■	… 移管済
■	… 保有地

公社保有地(緑地空間) 合計 2,100㎡
 ※香住ヶ丘南地区については、敷地全体(15,156㎡)に対する緑地空間の面積(2,100㎡)相当分の持分を保有している。(開発未着手のため、地図は当初計画図である。)

賃貸住宅



番号	管理開始 (年度)	団地名	所在地
①	H8	ナイスティ香椎浜	東区香椎浜一丁目
②	H12	塩原借上住宅	南区塩原四丁目
③	H14	ウィルミック薬院	中央区白金一丁目
④	H16	ナイスティ吉塚駅南	博多区千代一丁目
⑤		ウィルミック茶山	城南区別府六丁目

国土地理院地図(電子国土Web)をもとに福岡市住宅供給公社作成

リーフタウン下原台



国土地理院地図(電子国土Web)をもとに福岡市住宅供給公社作成

◆凡例◆



リーフタウン下原台 100区画



定期借地権用地 42区画



H25年度以降譲渡済み 13区画

H25 2区画 R3 1区画

H26 1区画

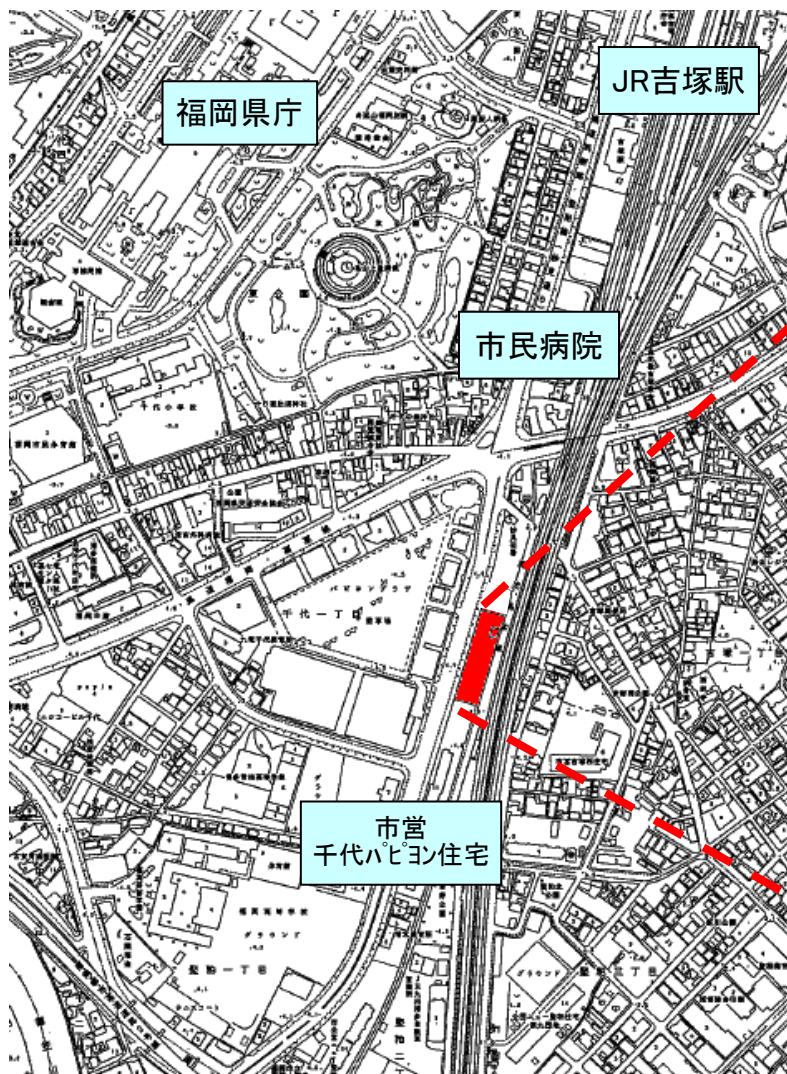
H27 5区画

H28 1区画

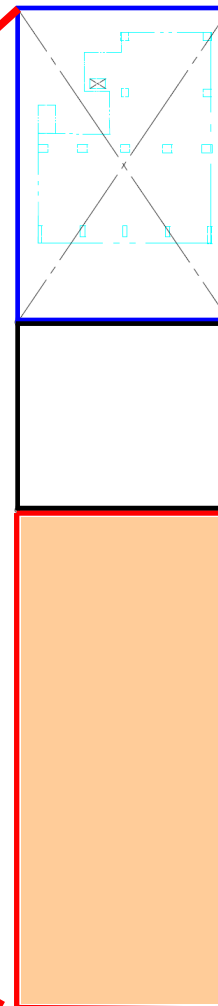
H30 2区画

R 2 1区画

千代一丁目賃貸用地



位置図 [1:3,500]



ナスティ吉塚駅南
(地積 1,050㎡)

※平成16年8月管理開始

○特優賃 36戸

○高優賃 24戸

ナスティ吉塚駅南
の居住者専用駐車場
(地積614㎡)

賃貸用地
(地積1,648㎡)

利用計画図 [1:500]

