

# 公益財団法人 福岡市学校給食公社

## I 公 社 の 概 要

1  公社の目的及び事業	.....	P1
2  公社の沿革	.....	P1
3  公社の組織図	.....	P2
4  福岡市における学校給食の運営形態	.....	P3

## II 公益財団法人 福岡市学校給食公社 経営状況を説明する書類

### 第1 令和4年度事業計画に関する書類 別冊資料 P1～P5

- 1 事業計画
- 2 収支予算書

### 第2 令和3年度決算に関する書類 別冊資料 P6～P20

- 1 事業報告
- 2 貸借対照表
- 3 正味財産増減計算書
- 4 財務諸表に対する注記
- 5 附属明細書
- 6 財産目録
- 7 収支計算書
- 8 収支計算書に対する注記
- 9 契約金額が3億円以上の工事又は製造の請負の契約
- 10 契約金額が4,000万円以上の不動産等の買入れ等の契約

### 第3 監事の意見 別冊資料 P21

### 第4 役員及び評議員名簿 別冊資料 P21

令和4年7月26日  
福岡市教育委員会

## I 会社の概要

### 1 会社の目的及び事業（公益財団法人福岡市学校給食公社定款による）

#### （1）目的（定款第3条）

この法人は、学校給食の円滑な実施を図り、もって児童及び生徒の心身の健全な発達に資するとともに豊かな市民生活の実現に寄与することを目的とする。

#### （2）事業（定款第4条）

この法人は、前条の目的を達成するため、次の事業を行う。

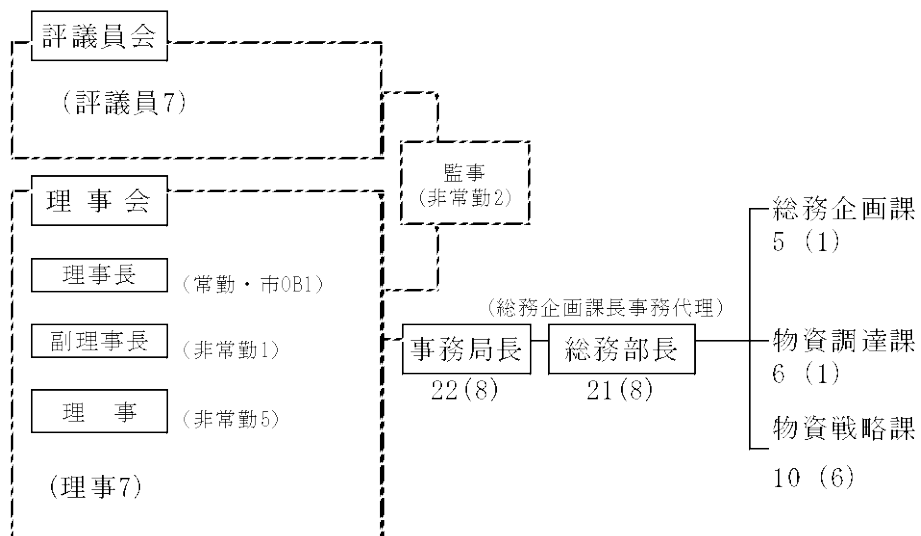
- ① 学校給食用物資の調達及び配給に関する事業
- ② 学校給食用物資の安全性の確保に関する事業
- ③ 学校給食を通じた地産地消の推進、食育の推進に関する事業
- ④ 学校給食の実施上必要な講習会、研究会等の開催に関する事業
- ⑤ その他この法人の目的を達成するために必要な事業

### 2 会社の沿革

昭和48年2月28日	福岡市が全額出資して財団法人福岡市学校給食公社を設立（基本財産 5,000千円）
昭和48年7月5日	福岡市立学校給食センター（那の津）が開設、共同調理場方式（センター方式）により中学校給食を開始
平成7年4月1日	学校給食物資の調達業務の効率化を図るため、市立小学校・離島中学校の物資調達業務を行っていた財団法人福岡市学校給食会と統合（基本財産10,000千円）
平成25年4月1日	財団法人福岡市学校給食公社から公益財団法人福岡市学校給食公社に移行

### 3 会社の組織図（令和4年6月10日現在）

（単位：人）



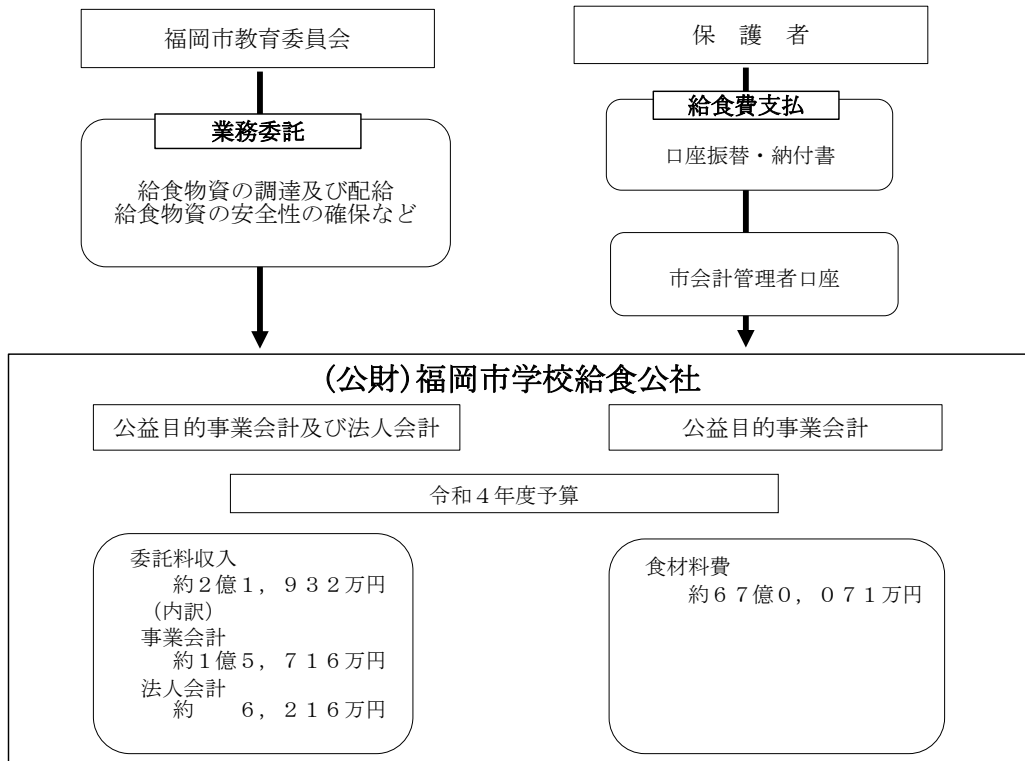
※（ ）は内数で嘱託職員等

一般職員	14
うち固有	12
うち市派遣	2
嘱託職員等	8
うち固有	8
計	22

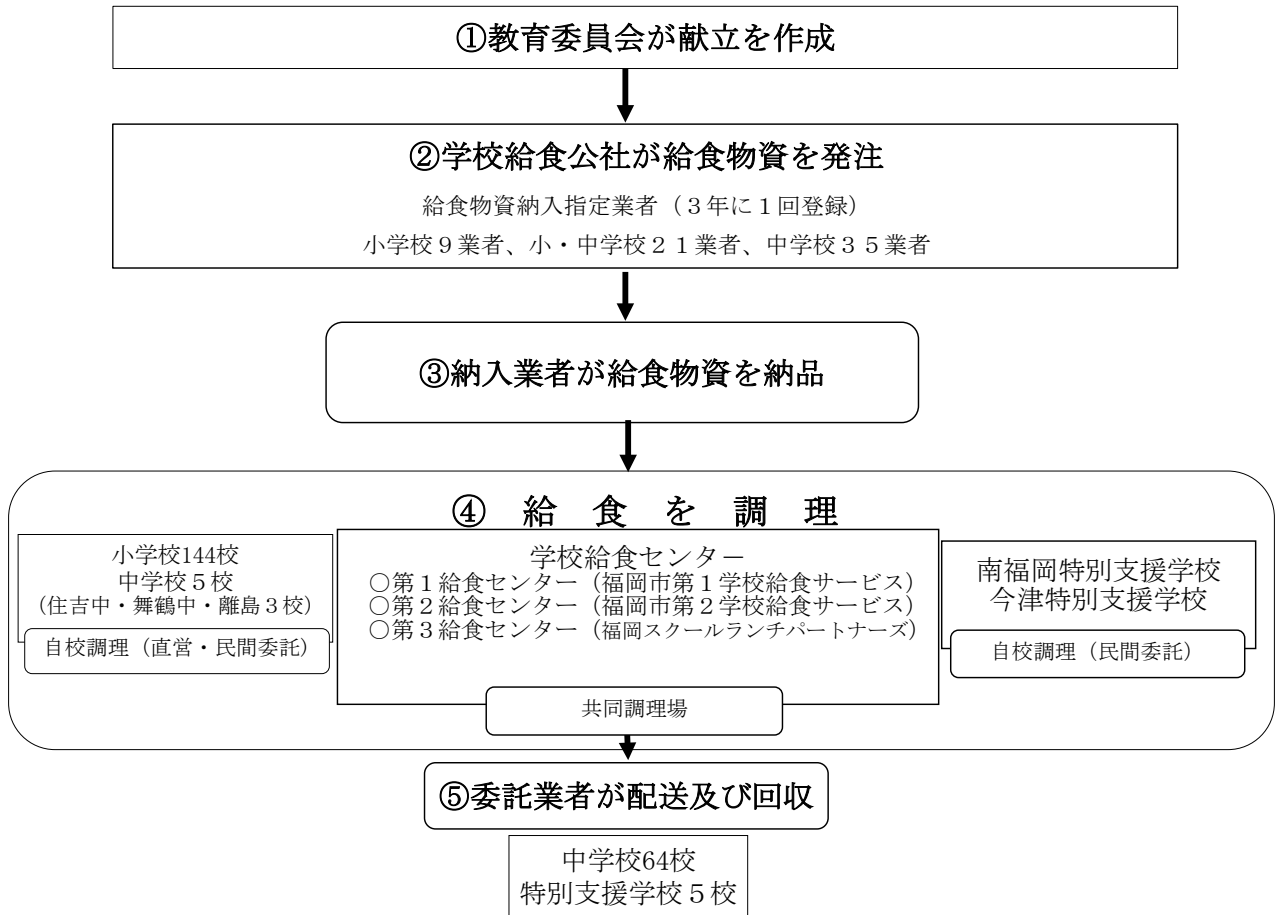
※市派遣職員2名（事務局長、総務企画課長）

## 4 福岡市における学校給食の運営形態

### (1) 業務委託及び給食費の流れ



### (2) 物資調達、調理及び配送の流れ



※ 自校調理小学校144校のうち、67校は民間委託業者が調理。