

契約金額が3億円以上の工事又は製造の請負の契約

学校名

西都地区新設小学校（西区大字徳永）

建設概要

鉄筋コンクリート造地上4階建

延面積 約 9,900.00 平方メートル

普通教室、特別支援教室、管理諸室、給食室、講堂兼体育館、プール等

（1）西都地区新設小学校校舎棟新築工事請負契約

工事概要：西都地区新設小学校校舎棟新築工事

- ・構造：鉄筋コンクリート造4階建
- ・延床面積：【全体】 7,974.50㎡
- ・建築面積：【全体】 2,779.48㎡
- ・主な学校施設等
管理諸室、普通教室24室、特別支援教室、特別教室、給食室 等

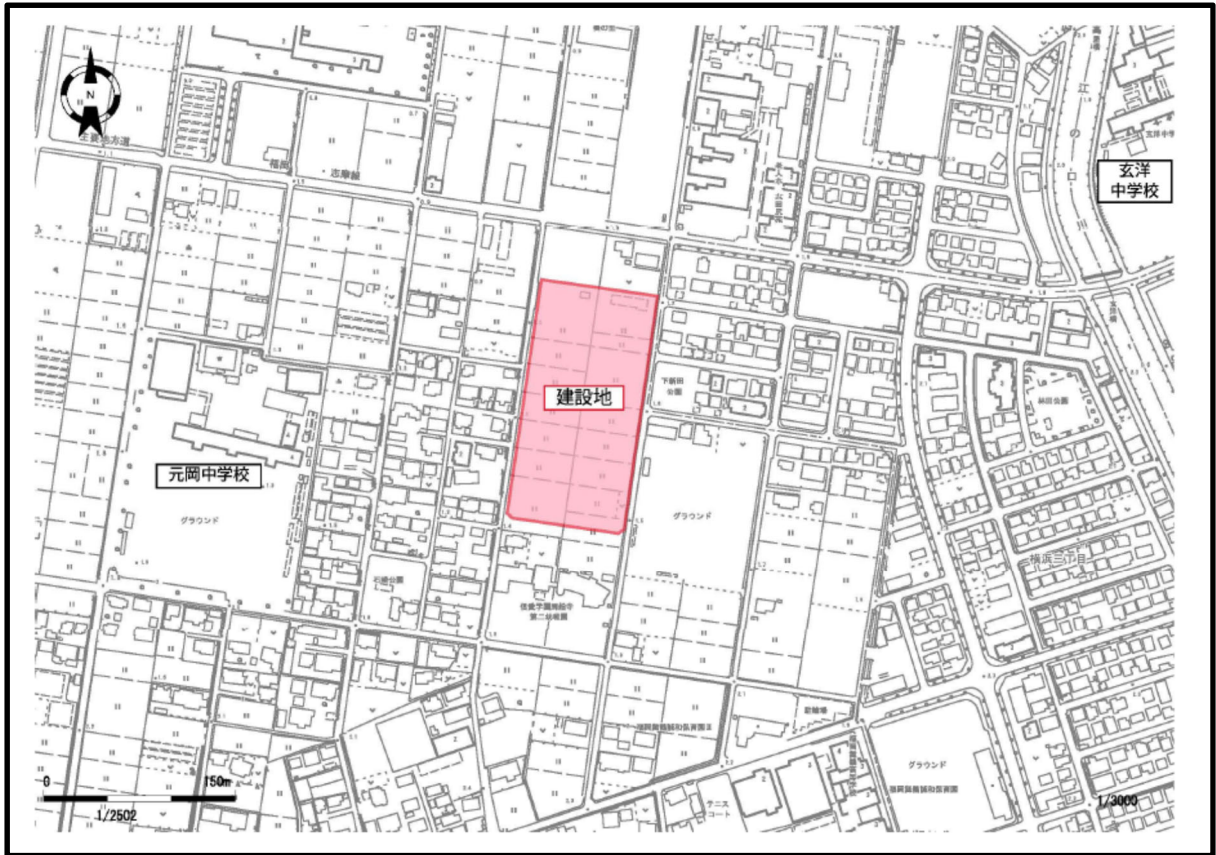
工事期間：令和3年6月10日～令和4年12月15日まで

（2）西都地区新設小学校講堂兼体育館棟新築工事請負契約

工事概要：西都地区新設小学校講堂兼体育館棟新築工事

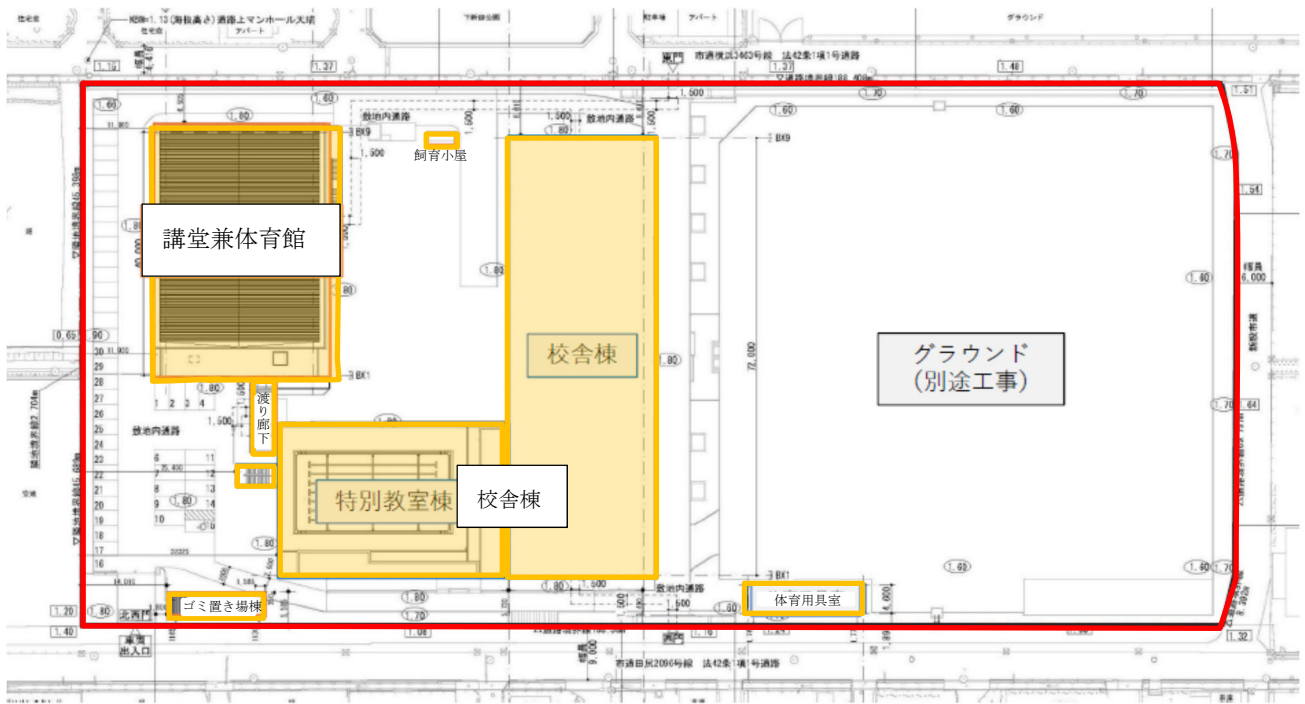
- ・構造：鉄筋コンクリート造・鉄骨造3階建
- ・延床面積：【全体】 2,210.57㎡
- ・建築面積：【全体】 1,236.54㎡
- ・主な学校施設等
講堂兼体育館、留守家庭こども会室 等

工事期間：令和3年6月10日～令和4年12月15日まで



位置図

西都地区新設小学校（仮称）新築工事



— 今回工事範囲



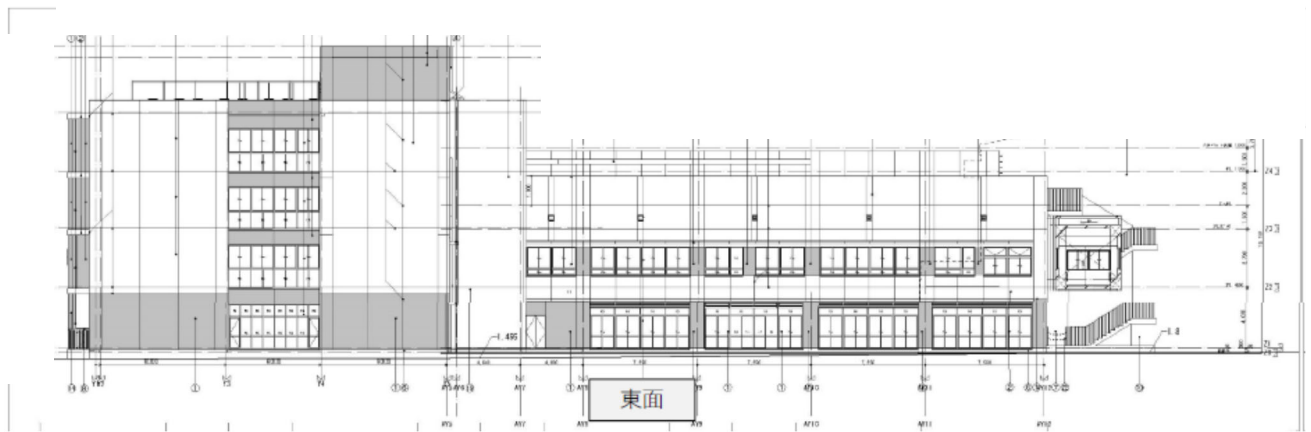
配置図

西都地区新設小学校（仮称）新築工事

校舎棟



南側立面図

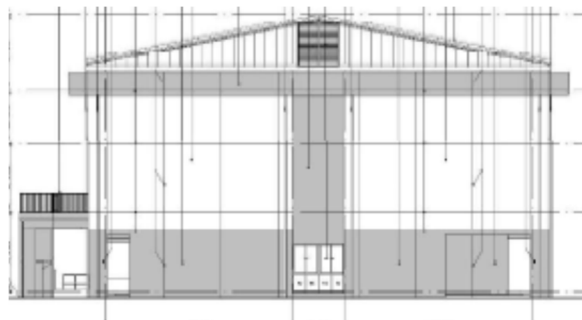


東側立面図

講堂兼体育館棟



南側立面図



東側立面図