

災害ボランティア団体意見交換会
福岡市における災害ボランティアについて考えよう



藤澤健児さん

日頃から
どんな活動も
2113のか
小書部共有

会議 | 地域

7ヶ都支援活動力が年1限!!



何か必要??

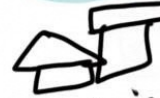
自分のまち自分たちで!!

小島みんが
いな!!



みんなでやる!!

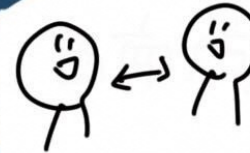
自分のまちで完結は
いいの??



感染状況を見ながら
他地域域からの
支援も必要



江崎太郎さん



顔見知り関係の
正課以外のボランティアが
できない状況

学生の安全第一

1人1人に
ボランティアに
参加の
機会を
与える
ように

2113の人
を支援

支援
文化



山口由美子さん



小山浩彦さん

感染リスクを考へて
県内に限定する人材不足...

感染リスク対策

被災者支援

どうハリスとする??

連携どうある??

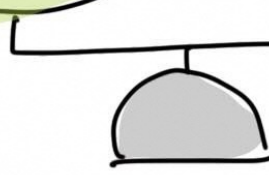
避難者が多様化
どう寄り添う??

実際に福岡市で
発生したら??



感染対策

被災者支援

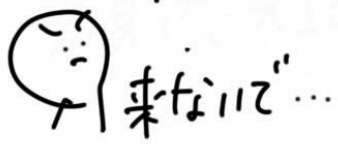


どちらを重視する??

外部支援団体と
どう受け入れる??



来!!



来ない??...



ボランティア

同じ被災地でも
反応は
様々...

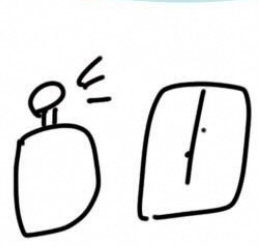


感染対策

おは!!
手洗った!!



手を洗っても環境を
どうつくるか!?



手洗いや消毒液
を供給

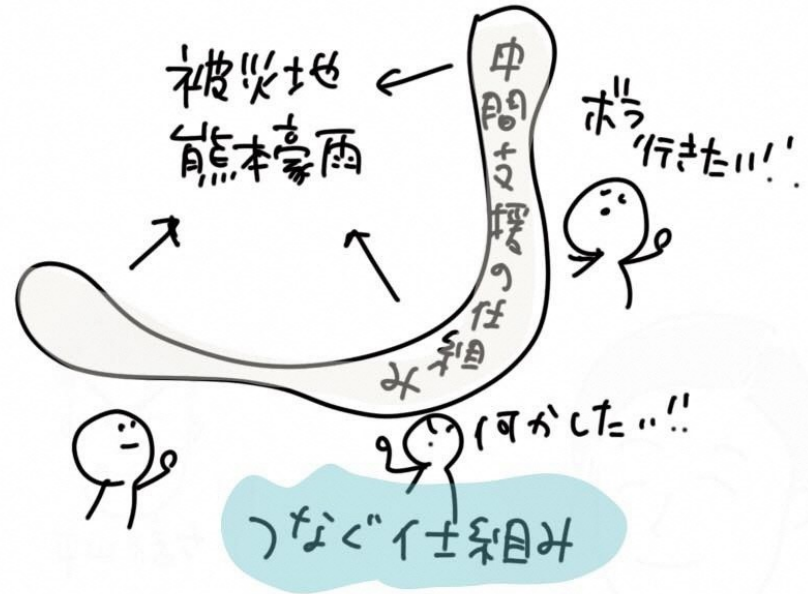
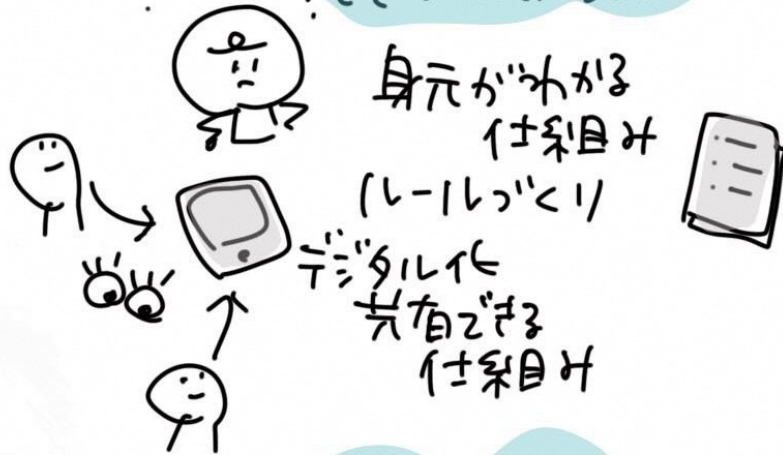
小さな取り組みでも
大きな効果はある!!



全体共有の
気持ちの共有



なぜ「ボランティアが」
? 「できない人」は「どう?」?



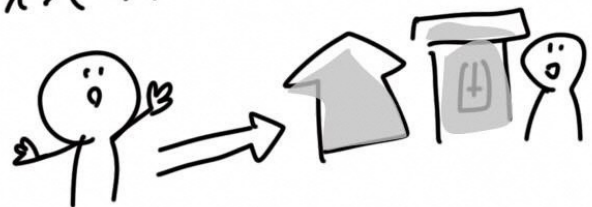
「あ」が「あ」る!!!
「あ」が「あ」る!!!

ボランティアあるときは気を付けること
学生ボランティア受け入れ

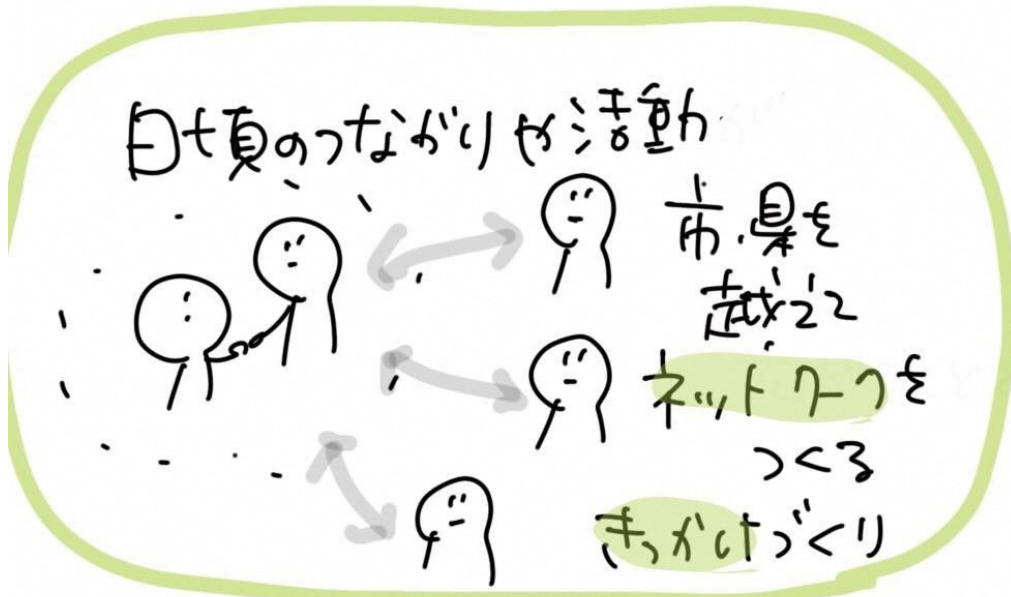
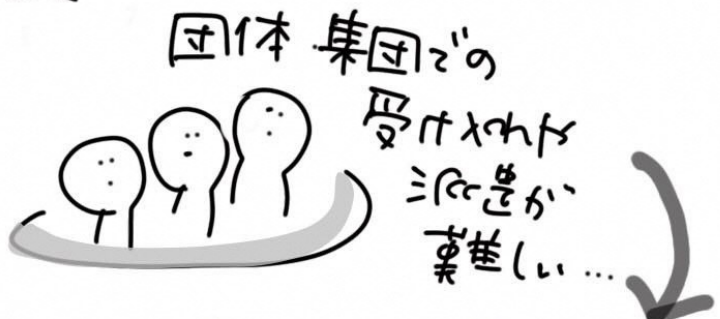
- 一般的なガイドラインを守れる人
- 年齢があたらぬ
- 手洗いうらが!! etc...

情報を把握して
必要な感染対策を
とろう!!

現地のルールが守ればOK!



必要以上に
意識しなくていい??



自分の考え
自分の力!

一人ひとりが
自主的
主体的に
重なる