

福岡市外国人介護人材受入プラットフォームセミナー
11月18日14:00-17:00
オンラインセミナー

外国人介護人材受入促進の展望について

小川全夫

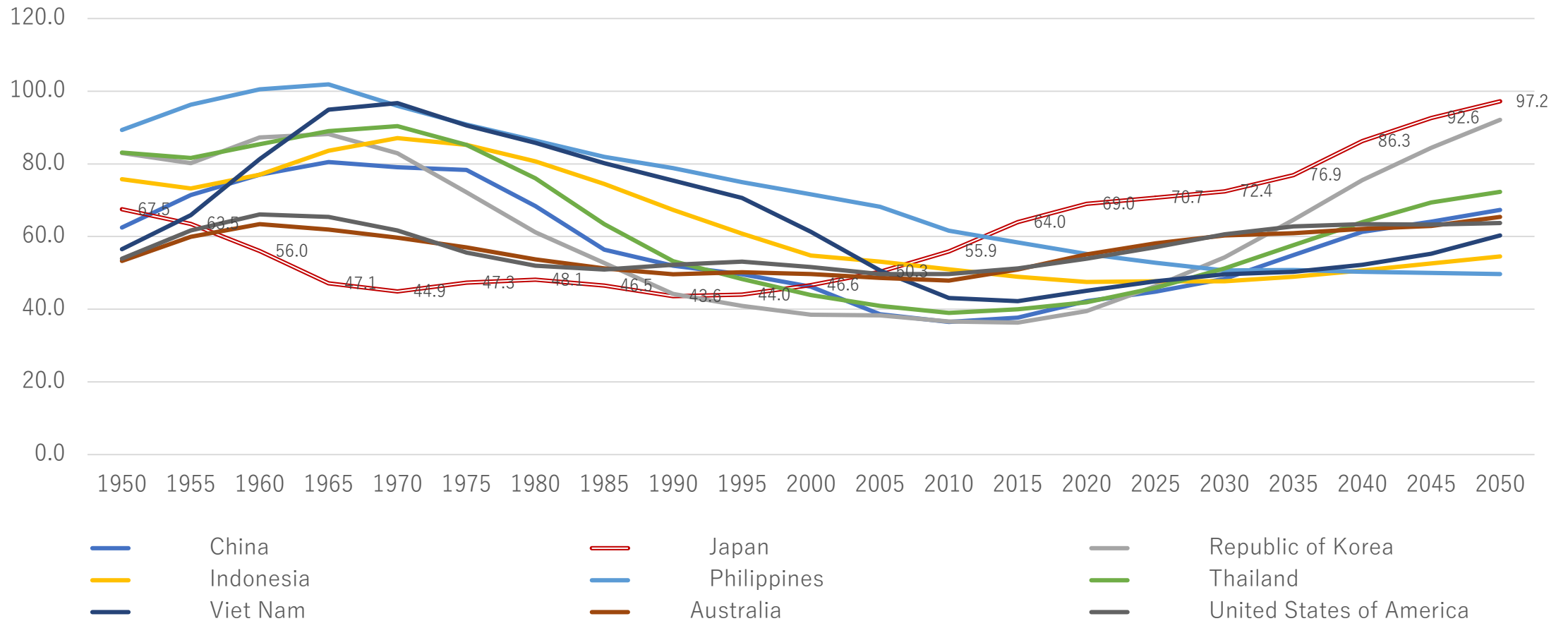
福岡アジア高齢社会デザイン協議会 会長

九州大学・山口大学 名誉教授

(NPO)アジアン・エイジング・ビジネスセンター 理事長

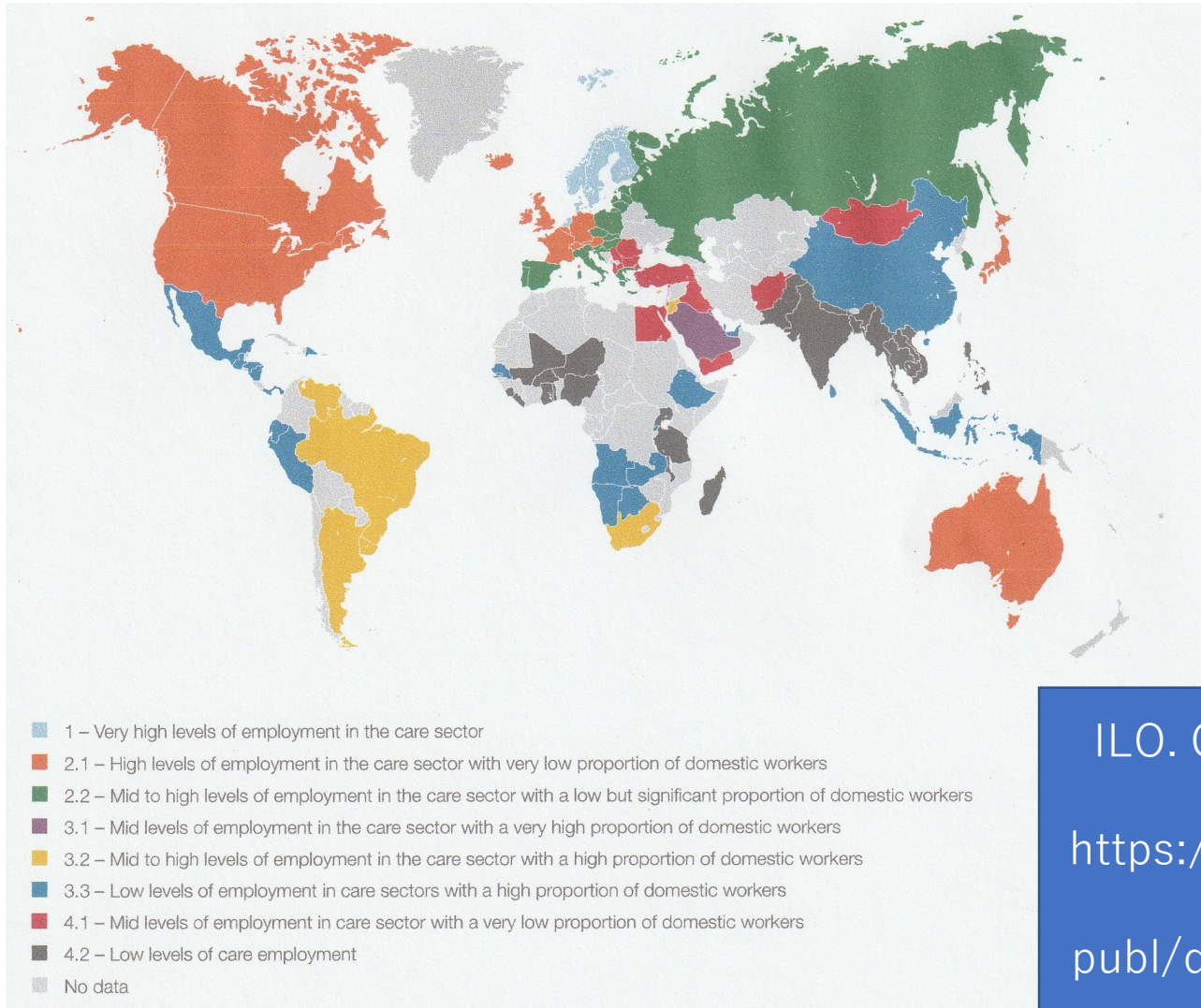


各国従属人口指数の推移 1950-2050



UN. 2019. World Population Prospects.

介護の担い手類型別各国状況

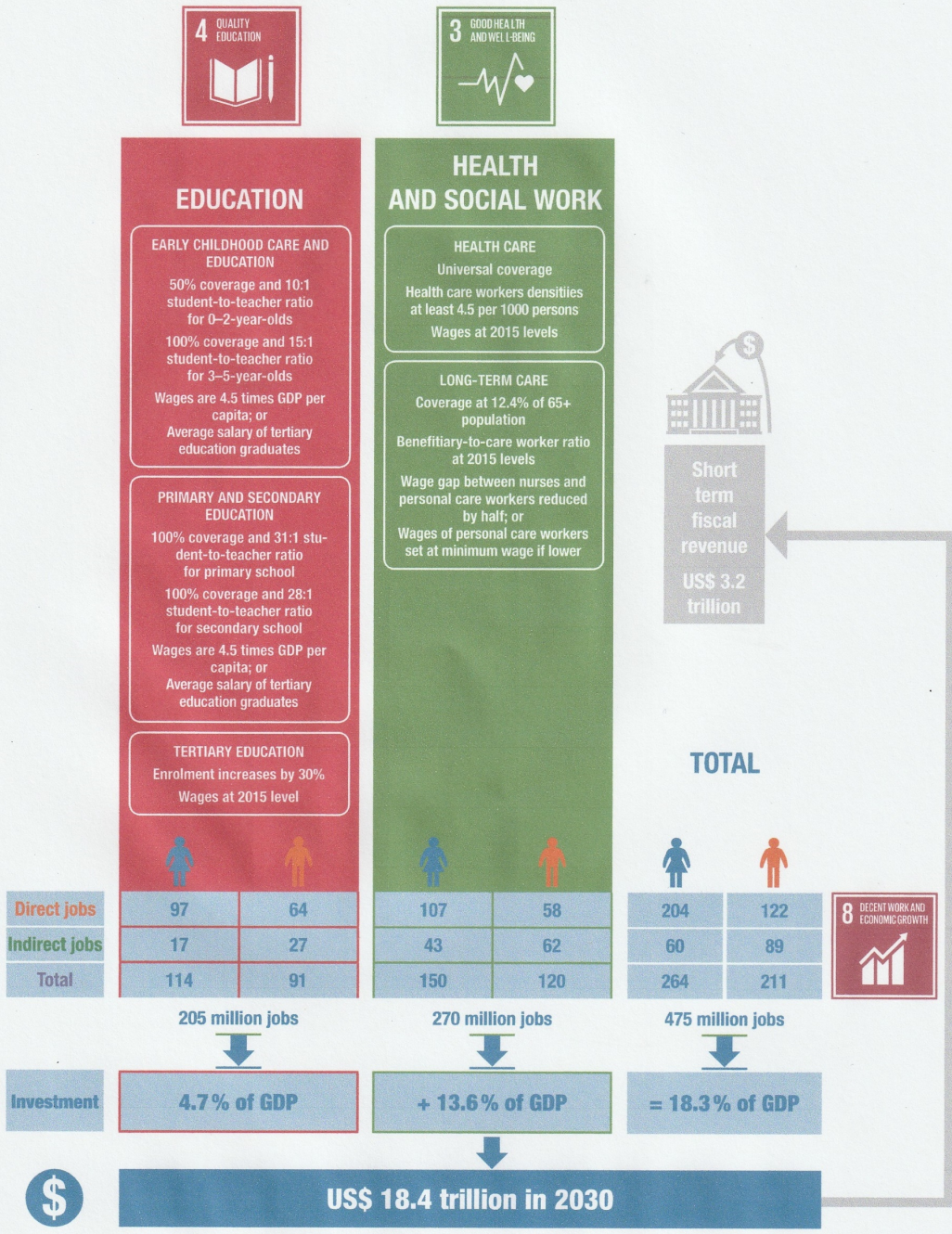


日本は欧米と同じように事業所での雇用労働中心で家内労働ではない

中国をはじめとして家内労働に依存するが事業所による雇用労働にも力を入れる国がある

アジアには家族に依存している国が多い

ILO. Care work and care jobs for the future of decent work
https://www.ilo.org/wcmsp5/groups/public/---dgreports/---dcomm/---publ/documents/publication/wcms_633135.pdf



ケア経済の未来

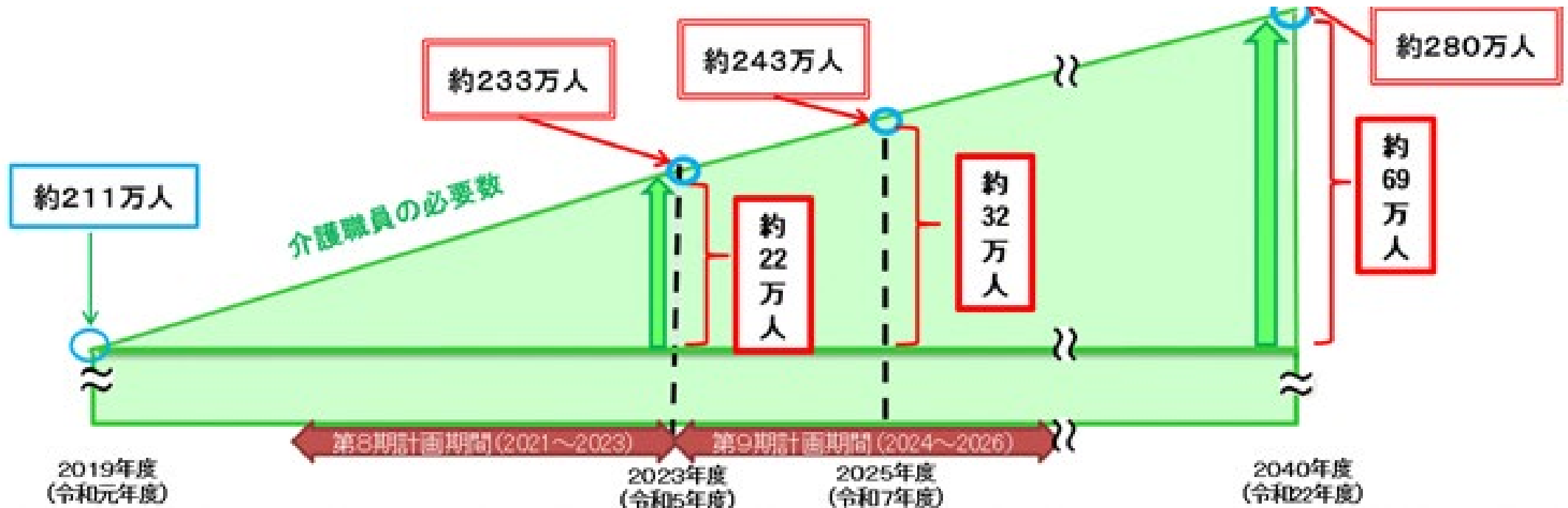
2030年には

2億7千万の保健福祉労働
18兆4千億ドルの経済

他に2億5百万の教育労働

ILO. Care work and care jobs for the future of decent work
https://www.ilo.org/wcmsp5/groups/public/---dgreports/---dcomm/---publ/documents/publication/wcms_633135.pdf

介護人材不足が予測される日本の将来



厚生労働省。2021。第8期介護保険事業計画。 https://www.mhlw.go.jp/stf/newpage_02977.html

非公式介護



機能統合

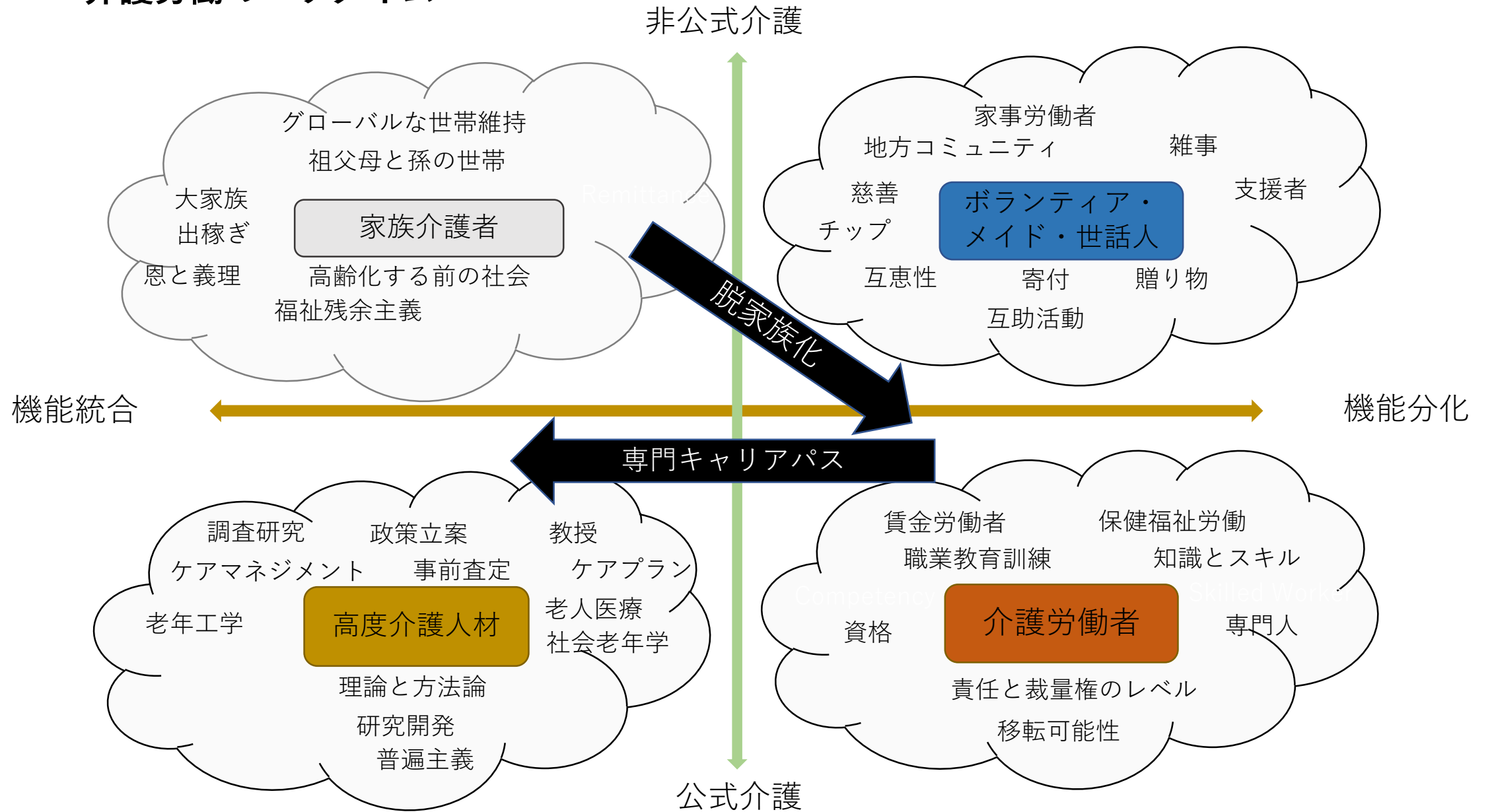


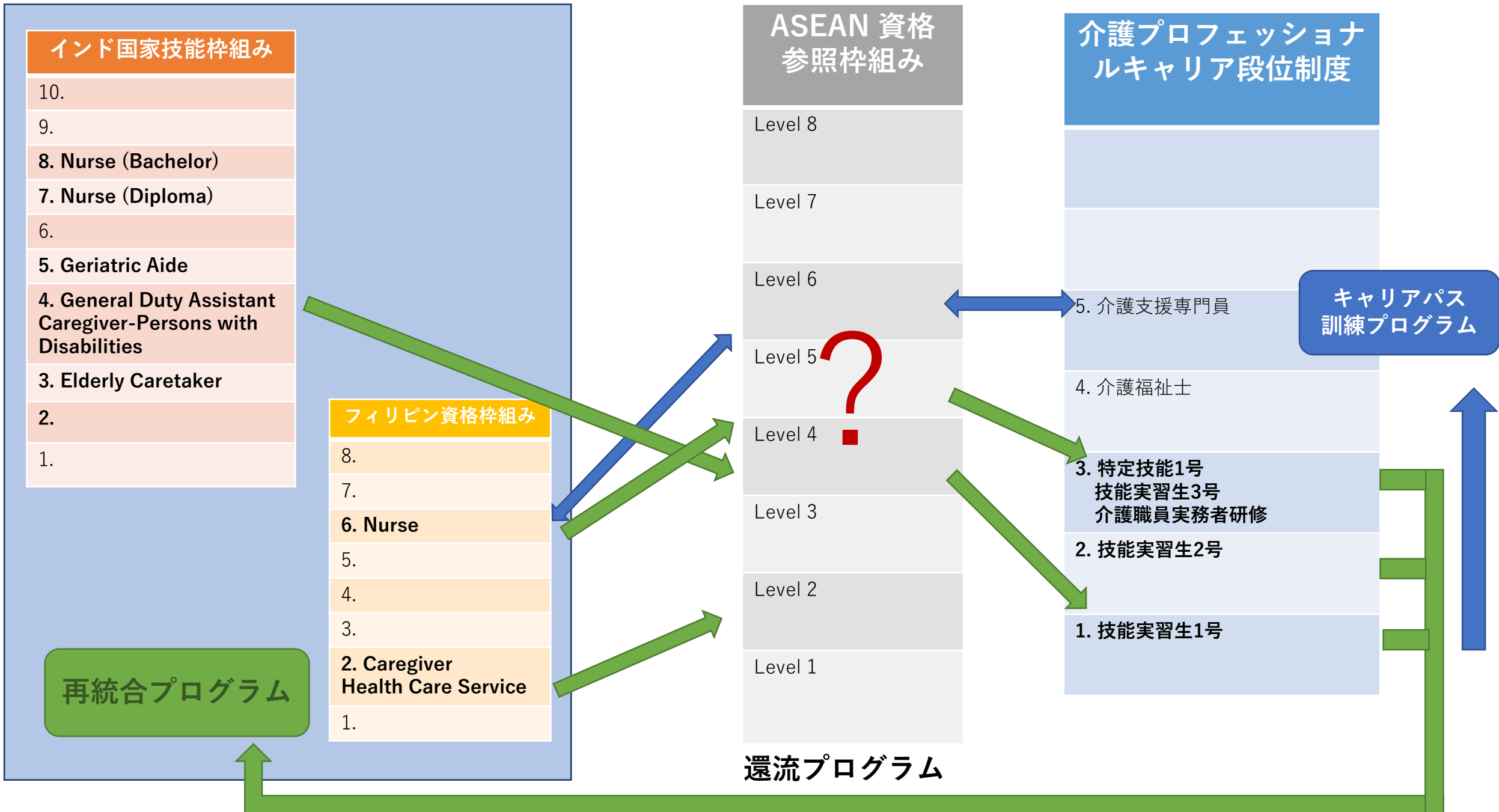
機能分化



公式介護

介護労働のパラダイム





新型コロナ以降の外国人介護人材雇用

