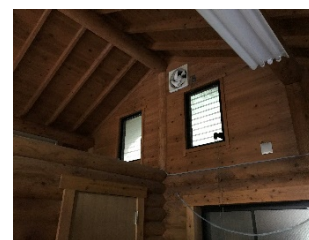


建物概要 木造（ログハウス）、延べ床面積 61.3m程度  
 改修概要 内外装をすべて更新。

	解体撤去	改修	改修（参考）
屋根	ASシングル葺き撤去	○	葺き替え
外壁		○	塗装仕上げ
軒天		○	塗装仕上げ
地覆	仕上げ撤去	○	モルタル刷毛引き+塗装仕上げ
建具		○	調整・クリーニング
内装			
床		○	塗装仕上げ
壁		○	塗装仕上げ
天井		○	塗装仕上げ
巾木		○	塗装仕上げ
建具		○	塗装仕上げ
家具等		○	補修
電気			
照明器具	全撤去	○	LED照明器具更新
電灯コンセント設備	全撤去	○	配線器具更新
空調			
空調			
換気			
衛生			
給水			
給湯			
排水			
衛生機器			
防災	全撤去	○	火災報知器更新

現況写真



【備考】

・改修部位については、必要に応じて、健全な状態となるよう部分補修を行うこと。

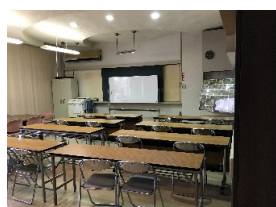
建物概要 RC造 2階建て, 延べ床面積621㎡ S46年築

改修概要 屋根仕上げの更新、外壁塗装、軒裏と外壁の一部木質化（木板貼り）、1階土間の傾斜を改修し、内装を更新（一部木質化）。  
照明設備の更新と管理事務所・市民の森協会・会議室・展示室の空調換気機器の更新、便所の衛生機器の取替。

	解体撤去	改修	改修（参考）
屋根	仕上げ撤去	○	塗膜防水
外壁		○	木質化・塗装仕上げ 又は吹付タイル
軒天		○	木補修+塗装
地覆	仕上げ撤去	○	モルタル刷毛引き
建具		○	調整・クリーニング
内装			
■ 1F管理事務所（48.6㎡）			
床		○	土間レベル調整
壁		○	腰壁木貼り、塗装仕上げ
天井		○	塗装仕上げ
巾木	巾木撤去	○	ソフト巾木新設
■ 1F市民の森協会（32.4㎡）			
床		○	床レベル調整、OAフロアの上タイルカーペット貼り
壁		○	塗装仕上げ
天井		○	塗装仕上げ
巾木	巾木撤去	○	ソフト巾木新設
■ 1F管理人室（48.6㎡）			
床		○	床補修
壁		○	塗装仕上げ
天井		○	塗装仕上げ
階段		○	塗装仕上げ
巾木	巾木撤去	○	ソフト巾木新設
■ 1F倉庫・警備員室（28.8㎡）			
床		○	床補修
壁		○	腰壁木貼り
天井			
巾木	巾木撤去	○	ソフト巾木新設
■ 1F売店（32.4㎡）			
床		○	床補修
壁		○	腰壁木貼り、塗装仕上げ
天井		○	塗装仕上げ
巾木	巾木撤去	○	ソフト巾木新設

■ 2F会議室 (64.8㎡)		
床		○ 床レベル調整
壁		○ 腰壁木貼り、塗装仕上げ
天井		○ 塗装仕上げ
巾木	巾木撤去	○ ソフト巾木新設
■ 2F展示室・休憩室 (194.4㎡)		
床		○ 床補修
壁		○ 腰壁木貼り、塗装仕上げ
天井		○ 塗装仕上げ、木格子塗装仕上げ
巾木	巾木撤去	○ ソフト巾木新設
■ 2F便所 (16.2㎡)		
床		
壁		
天井		○ 塗装仕上げ
トイレブース		○ 補修
■ 2F階段ホール (15.9㎡)		
床		○
壁		○ 腰壁木貼り、塗装仕上げ
天井		○ 塗装仕上げ
巾木	巾木撤去	○ ソフト巾木新設
電気		
照明器具	リース照明を除き撤去	○ LED照明器具更新
電灯コンセント設備	全撤去	○ 配線器具更新 (可能な限り配線配管も更新)
幹線動力設備	幹線、配線、分電盤撤去	○ 幹線、配線、分電盤更新
空調		
空調		○ 空調設備更新 (1F管理事務所除く)
換気		○ 換気設備更新
スイッチ類		
衛生		
給水		○ 便所の給水設備更新
給湯		○ 管理人室給湯設備更新
排水		○ 便所の排水設備更新
衛生機器	便所の衛生機器撤去	○ 便所の衛生機器更新
防災	全撤去	○ 火災報知器更新

現況写真



【備考】

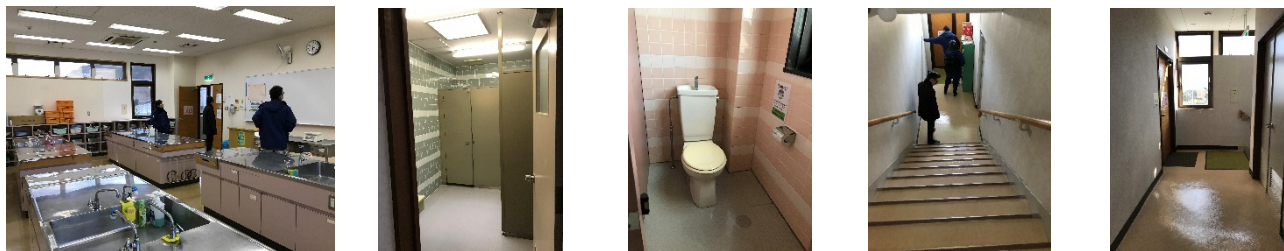
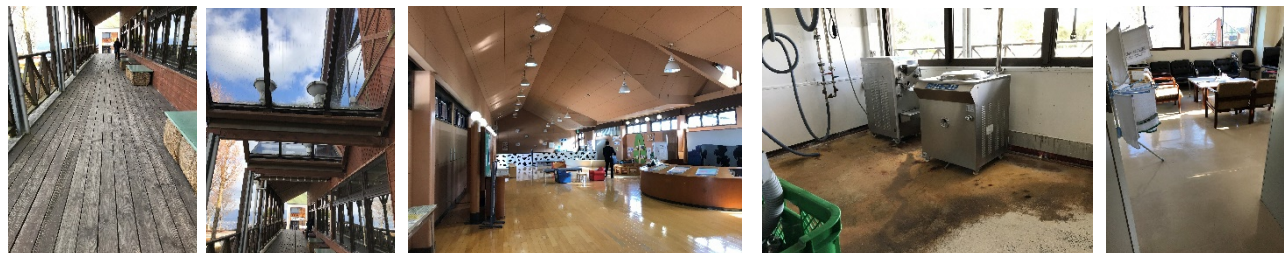
・改修部位については、必要に応じて、健全な状態となるよう部分補修を行うこと。

建物概要 S造 2階建て, 延べ床面積298㎡+409.9㎡ H7年築  
改修概要 内外装の一部を更新。

	解体撤去	改修	改修(参考)
屋根		○	塗装仕上げ
軒天		○	塗装仕上げ
外壁		○	塗装仕上げ
建具		○	調整・クリーニング
床デッキ		○	各部木部補修(外部デッキ部分を含む)、塗装
軒樋		○	補修
階段		○	補修
内装		○	建具塗装、雑補修、クリーニング
<b>■ 1F展示室 (270㎡)</b>			
床			
壁			
天井			
巾木			
<b>■ 1F肉・牛乳・アイスクリーム等製造室 (約200㎡)</b>			
床		○	下地補修、塗床更新
壁			
天井			
巾木		○	塗装
<b>■ 1F各種冷蔵庫・保管庫 (約60㎡)</b>			
床			
壁			
天井			
巾木			
<b>■ 1F更衣室・便所・階段室 (約10㎡)</b>			
床			
壁			
天井			
巾木			
<b>■ 2F研修室 (60㎡)</b>			
床			
壁			
天井			
巾木			
<b>■ 2F便所 (17㎡)</b>			
床			
壁			
天井			
巾木			
<b>■ 2F倉庫 (6㎡)</b>			
床			
壁			
天井			
巾木			

■1・2F廊下、階段（32㎡）		
床		
壁		
天井		
巾木		
電気		
照明器具		
電灯コンセント設備		
幹線動力設備		
空調		
空調		
換気	○	排煙設備修繕
スイッチ類		
衛生		
給水		
給湯		
排水		
衛生機器		
防災		

現況写真



【備考】

・改修部位については、必要に応じて、健全な状態となるよう部分補修を行うこと。

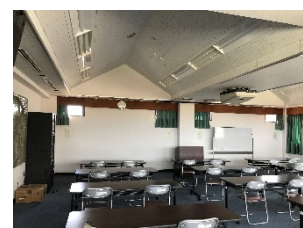
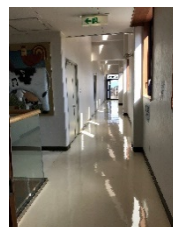
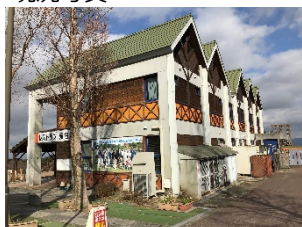
建物概要 RC造+S造（バーベキューデッキ部） 2階建て、延べ床面積848㎡ H7年築  
 改修概要 内外装の一部を更新。

	解体撤去	改修	改修（参考）
屋根		○	塗装仕上げ（漏水部分のみ補修）、屋上清掃
庇		○	塗装仕上げ（漏水部分のみ補修）
軒天		○	塗装仕上げ
外壁		○	一部補修、塗装仕上げ
地覆			
建具		○	調整・クリーニング
バーベキューデッキ、アプローチデッキ		○	各部木部補修、塗装仕上げ
軒樋		○	補修
バーベキューデッキ、アプローチデッキ下部（鉄骨）		○	塗装仕上げ
内装		○	建具塗装、雑補修、クリーニング
<b>■ 1Fレストラン客席+店舗（288㎡）</b>			
床			
壁			
天井			
巾木			
<b>■ 1Fレストラン厨房（100㎡）</b>			
床		○	下地補修、塗床材更新
壁	既存のまま		
天井	既存のまま		
巾木		○	塗装
<b>■ 1Fエントランスホール・ホール（60㎡）</b>			
床			
壁			
天井			
巾木			
<b>■ 1F男女便所・身障者便所（25㎡）</b>			
床			
壁			
天井			
巾木			
<b>■ 1F休憩室・更衣室（28㎡）</b>			
床			
壁			
天井			
巾木			
<b>■ 2F会議室(1)(2)（240㎡）</b>			
床			
壁			
天井			
巾木			
<b>■ 2F男女便所（25㎡）</b>			
床			
壁			
天井			
巾木			
<b>■ 2Fホール・廊下（60㎡）</b>			
床			
壁			
天井			
巾木			



■1F2F湯沸室 (5㎡)			
床			
壁			
天井			
巾木			
電気			
照明器具			
電灯コンセント設備			
幹線動力設備			
空調			
空調			
換気			
スイッチ類			
衛生			
給水			
給湯			
排水			
衛生機器			
防災			

現況写真



【備考】

・改修部位については、必要に応じて、健全な状態となるよう部分補修を行うこと。

搾乳牛舎体験棟

油山牧場

建物概要 木造平屋，延べ床面積 16㎡ H7年築  
 改修概要 内外装をすべて更新。  
 照明器具をLEDに更新。

	解体撤去	改修	改修（参考）
屋根		○	塗装仕上げ
軒裏		○	塗装仕上げ
軒天		○	塗装仕上げ
地覆			
建具			
木部（柱、梁、小屋束、母屋、垂木）		○	補修、塗装
軒樋		○	補修
内装			
床		○	床補修
壁			
天井		○	塗装仕上げ
巾木			
電気			
照明器具			
電灯コンセント設備			
空調			
空調			
換気			
衛生			
給水			
給湯			
排水			
衛生機器			
防災			

現況写真





鶏舎

油山牧場

建物概要 木造平屋, 延べ床面積 48.3㎡ H5年築  
改修概要 解体の上撤去

	解体撤去	改修	改修 (参考)
屋根	全撤去		
軒裏			
外壁	全撤去		
地覆	全撤去		
建具	全撤去		
その他外部①			
その他外部②			
内装			
床	全撤去		
壁	全撤去		
天井	全撤去		
巾木			
電気			
照明器具	全撤去		
電灯コンセント設備			
空調			
空調			
換気			
衛生			
給水			
給湯			
排水			
衛生機器			
防災			

現況写真



管理事務所（西看視舎）

油山牧場

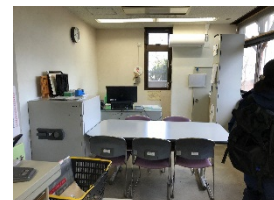
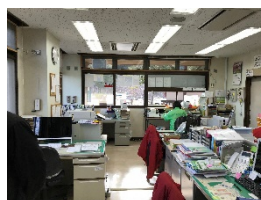
建物概要 S造 2階建て，延べ床面積282㎡ H7年築

改修概要 外装の一部を更新。

	解体撤去	改修	改修（参考）
屋根		○	塗装仕上げ
軒裏		○	一部補修、塗装仕上げ
外壁		○	一部補修、塗装仕上げ
地覆			
建具		○	調整・クリーニング
軒樋		○	補修
内装		○	建具塗装
■ 1F事務室・玄関（35㎡）			
床			
壁			
天井			
巾木			
■ 1F所長室・応接室（20㎡）			
床			
壁			
天井			
巾木			
■ 1F倉庫・物入・更衣室・2F倉庫（38㎡）			
床			
壁			
天井			
巾木			

■1F洗面・脱衣室 (3㎡)			
床			
壁			
天井			
巾木			
■1F浴室 (4㎡)			
床			
壁			
天井			
巾木			
■便所 (3㎡)			
床			
壁			
天井			
巾木			
■2F会議室・事務室・休憩室・救護室 (100㎡)			
床			
壁			
天井			
巾木			
電気			
照明器具			
電灯コンセント設備			
幹線動力設備			
空調			
空調			
換気			
スイッチ類			
衛生			
給水			
給湯			
排水			
衛生機器			
防災			

現況写真



【備考】

・改修部位については、必要に応じて、健全な状態となるよう部分補修を行うこと。

ゲート管理棟

油山牧場

建物概要 木造平屋, 延べ床面積 10.5㎡ H7年築  
 改修概要 解体の上撤去

	解体撤去	改修	改修 (参考)
屋根	全撤去		
軒裏	全撤去		
外壁	全撤去		
地覆	全撤去		
建具	全撤去		
その他外部①			
その他外部②			
内装			
床	全撤去		
壁	全撤去		
天井	全撤去		
巾木			
電気			
照明器具	全撤去		
電灯コンセント設備	全撤去		
空調			
空調	全撤去		
換気	全撤去		
スイッチ類	全撤去		
衛生			
給水	全撤去		
給湯			
排水	全撤去		
衛生機器	全撤去		
防災			

現況写真

